

# FÉDÉREZ VOS COLLABORATEURS AUTOUR D' ACTIONS SOLIDAIRES À IMPACT



Vos événements  
d'engagement solidaire  
et teambuilding sur-  
mesure partout en  
France, de 10 à 10 000  
collaborateurs.

# UNIS-CITÉ SOLIDARITÉ ENTREPRISES CRÉATEUR D'ÉVÉNEMENTS À IMPACT

## UN ACCOMPAGNEMENT SUR-MESURE

- De 10 à 10 000 collaborateurs partout en France
- Des équipes spécialisées dans chaque région

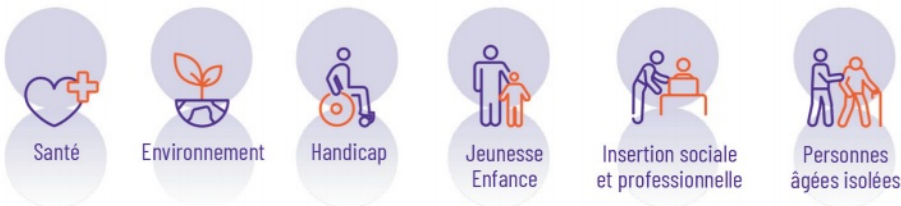
## UN RÉSEAU ASSOCIATIF UNIQUE

Plus de 2 000 partenaires, + de 800 associations aidées chaque année



+ de 18 000 collaborateurs engagés chaque année au cœur des associations

## UNE PROFONDE COMPRÉHENSION DES ENJEUX SOCIÉTAUX



### Pour soutenir le Service Civique

Les revenus générés permettent à l'association Unis-Cité d'accueillir des volontaires en Service Civique et de développer l'engagement des jeunes en France.



CRÉDIT PHOTO : JULIE VANDAL / LINKA PRODUCTION

## UNIS-CITÉ SOLIDARITÉ ENTREPRISES, EXPERT DE L'ENGAGEMENT SOLIDAIRE DES ENTREPRISES DEPUIS PLUS DE 20 ANS

### MOBILISEZ VOS COLLABORATEURS ET RÉPONDRE À VOS ENJEUX

- Les fédérer autour des **valeurs de l'entreprise** et développer leur **fierté d'appartenance**.
- Concrétiser votre politique **RSE** et la partager avec eux.
- Renforcer la **cohésion d'équipe** grâce à des actions motivantes et porteuses de sens.
- **Favoriser l'ancrage** de votre entreprise en agissant localement pour l'intérêt général.
- Répondre concrètement aux **besoins associatifs locaux**.

JOURNÉE SOLIDAIRE

TEAM BUILDING

SÉMINAIRE SOLIDAIRE

HACKATON SOLIDAIRE

### LES ACTIONS SOLIDAIRES EN ÉQUIPE



- > 1 journée
- > ½ journée
- > 1 semaine
- > 1 mois

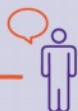


- > En associations
- > Dans la nature
- > Sur le site de l'entreprise
- > À distance



**90%**  
des collaborateurs souhaitent que leur entreprise s'engage dans des actions solidaires concrètes\*

\*Constat de l'étude réalisée par la start-up Day One, et IESEG School of Management.



**CONSEIL ET CONCEPTION  
D'UNE PROPOSITION ADAPTÉE**  
en fonction des objectifs de  
votre entreprise



**RECHERCHE DES PROJETS ET  
DIAGNOSTIC DE TERRAIN**  
des besoins associatifs



**GESTION DE LA RELATION  
AVEC LES ASSOCIATIONS**  
et structures concernées

**EN AMONT**



**CAMPAGNE DE SENSIBILISATION**  
et d'information en interne



**ORGANISATION LOGISTIQUE**  
matériel, restauration,  
transport...



**JOUR J**  
**ENCADREMENT  
ET ANIMATION**  
de l'événement

**RAPPORT D'IMPACT**  
avec mesure personnalisée de  
l'impact social/environnemental



**RÉALISATION D'UN REPORTAGE PHOTO**  
vidéo, goodies, soirée "remerciement"...

**EN AVANT**



**9,3** /10

Note de richesse attribuée  
par les collaborateurs.rices



**9,6** /10

Note de satisfaction  
des associations après  
l'intervention d'Unis-Cité  
Solidarité Entreprises



**98 %**

des collaborateurs.rices  
souhaitent renouveler  
leur engagement

- ✕ [Nos formats](#)
- ✕ [Nos cas pratiques](#)
- ✕ [Nos ambassadeurs](#)
- ✕ [Nous contacter](#)



**UnisCité**  
**SOLIDARITÉ**  
**ENTREPRISES**