

CONTEXTURE × Les Mouettes Vertes

Notre savoir-faire

---

Février 2026

# Groupe HB

---

Produits textiles uniques à usages multiples



## HENRI BAL

---

Créateur de sacs marchands pour les enseignes et les commerces de proximité.



## CONTEXTURE

---

Expert européen du packaging textile depuis 1920.



## Les Mouettes Vertes

---

Studio de design et créateur de produits textiles écologiques.

# Groupe HB

---

2 sites :  
Paris et la Normandie

---

100 ans

d'existence

---

19 000 000 € HT

de CA en 2024

---

+ de 15 000 000

de sacs, housses et pochons  
produits pour nos clients par an



# CONTEXTURE × Les Mouettes Vertes

## Packagings et accessoires textiles

Depuis 1920

Créer | Produire | Maîtriser

Nous intégrons tout le processus de production,  
du choix du tissu à la livraison.



“  
Des savoir-faire  
qui se complètent  
et se tissent  
ensemble.  
”



---

## Les Mouettes Vertes

### La force créative

- Studio intégré, création produit & imprimés, expertise matière et usage.
- Nous transformons un brief en concept inspirant et désirable.

---

## CONTEXTURE

### La maîtrise industrielle

- Filières mode & luxe, parfaite connaissance du textile, production sur-mesure et technicité.
- Nous garantissons une exécution irréprochable, du prototype aux grands volumes.

Au sein du Groupe HB,  
Les Mouettes Vertes  
et Contexture associent  
leurs expertises pour  
offrir une chaîne de  
valeur textile **complète  
et fluide, du concept  
à la production.**



Groupe HB - Produits textiles uniques à usages multiples.

# 01 Créateur & fabricant

Accessoires & compléments de collections

---



Housses & pochons d'emballage

---



Cadeaux

---



Vêtements & équipements

---



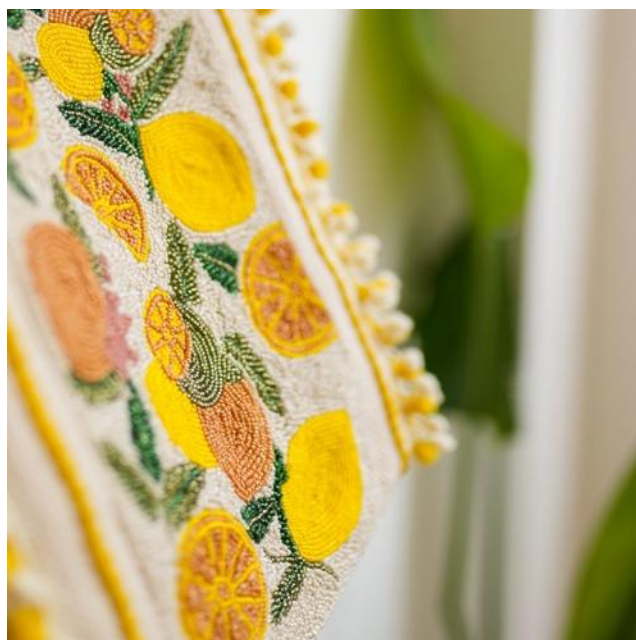
# Housses & pochons d'emballage

---



# Accessoires & compléments de collections

---



# Cadeaux

---



Groupe HB - Produits textiles uniques à usages multiples.

CONTEXTURE × Les Mouettes Vertes

# Vêtements & équipements

---



Groupe HB - Produits textiles uniques à usages multiples.

CONTEXTURE × Les Mouettes Vertes

## La création

Bureau Matières et formes

Le studio de Design Les Mouettes Vertes

Prototypage



a.



b.

## La fabrication

Filière grand import

Ateliers de production  
France/EUROMED

c.



## Les services

Sérigraphie

Qualité

Supply chain

# 02 Une approche 360

Contexture maîtrise l'ensemble du processus de fabrication d'accessoires et de packagings textiles grâce à une approche 360°. De la phase créative à la production, jusqu'au contrôle qualité et à la livraison finale, chaque étape est gérée en interne ou aux côtés de partenaires experts. Cette maîtrise globale garantit des produits sur-mesure, cohérents, fiables et parfaitement adaptés aux besoins des marques.

## a. La création

### Le studio de design

---

**Une force créative intégrée**  
formes originales, imprimés  
exclusifs, storytelling produit

**Un accompagnement stratégique**  
sur les engagements sociaux et  
environnementaux

**Des produits sur-mesure**  
(accessoires & vêtements),  
porteurs de valeur et de sens

**Un showroom collaboratif**  
lieu d'échange, d'inspiration  
et de co-construction



- 01 Sélection des matières et accessoires
- 02 Étude de la forme
- 03 Définition de la méthode d'impression
- 04 Choix des ornements textiles et fermetures
- 05 Conception maquette et prototype



## Les Mouettes Vertes

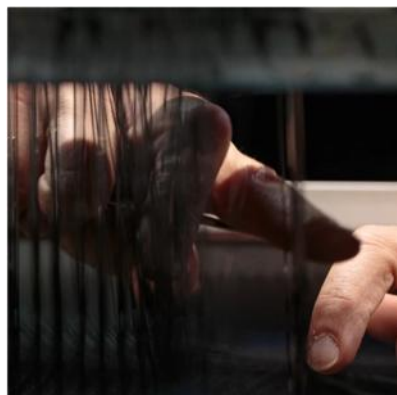
L'équipe créative Les Mouettes Vertes vous accompagne sur toutes les étapes du développement sur-mesure : choix des matières, renforts, ennoblissements, travail des imprimés...



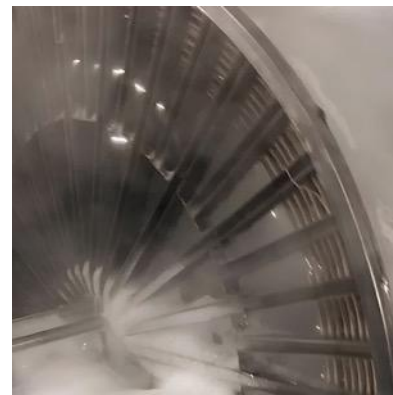
b.  
La fabrication



01 Choix du tissu



02 Le tissage



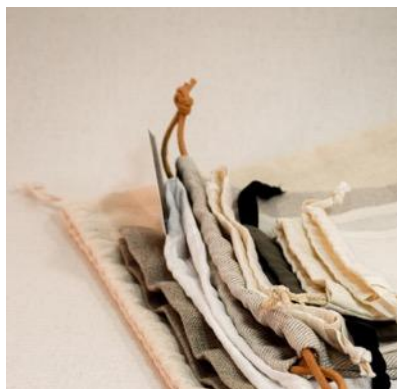
03 L'ennoblissement



04 La coupe



05 La confection



06 Les accessoires



07 La sérigraphie

La maîtrise  
de toute  
la chaîne  
de valeur.

## b. La fabrication



## Une relation directe avec tous les acteurs de la filière (rangs 1)

Du sourcing en Europe, proche Europe ou grand import, nous **sélectionnons les filières** les plus adaptées à chaque projet.

Nous **collaborons en direct** avec les acteurs clés de la filière, de la filature à la confection et à l'impression, pour garantir transparence et performance.

L'ensemble de nos partenaires est 100 % audité et certifié.

## C. Les services

# Atelier de sérigraphie

De 1 à 3 couleurs, un parc machine agile au **cœur de la Normandie**.

Toile de jute, polyester recyclé, coton, nos équipes marquent **vosre empreinte sur tous les supports**, formats coupés ou formats finis.

5 carrousels 3 couleurs  
+ 2 machines d'impression  
1 couleur.

Notre outil de travail nous permet de vous garantir des délais de 2 à 4 semaines maximum.



# 250

Pièces minimum

# 5

Carrousels marquages  
3 couleurs

# 80000

Pièces imprimées  
par mois

# 2 à 4

Semaines de délais

## C. Les services

# Le contrôle qualité

Nous assurons la **conformité des produits finis**.  
Notre équipe qualité vérifie que chaque  
emballage (sacs, housses, rubans, etc.) respecte :

# 01

Contrôle début /  
milieu / fin de  
production par  
nos ateliers.

# 02

Un contrôle  
Qualité (AQL)  
effectué par  
notre  
relais local.

# 03

Contrôle  
Qualité (AQL) en  
Normandie.  
Tri total si défaut  
détecté.

## Notre équipe qualité vérifie :



Dimensions  
conformes

Tailles & tolérances  
respectées



Impression  
correcte

Couleurs, logos nets,  
bon alignement



Matériaux  
résistants

Coutures, collage,  
solidité



Respect de  
l'environnement

Recyclable, matières  
certifiées, encres à l'eau,  
sans substances  
nocives

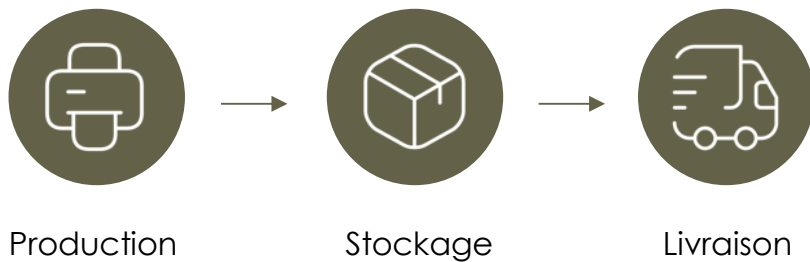


## C. Les services

### Une supply chain pensée dans la durée

Grâce à un travail d'anticipation fin, nous sécurisons les approvisionnements avec des stocks adaptés, en matières premières comme en produits finis.

La négociation directe avec chaque fournisseur de la filière et l'optimisation des transports nous permettent de maîtriser les coûts, sans compromis sur la qualité ni les délais.



### Stockage & gestion en temps réel

Grâce à nos propres entrepôts, nous assurons le stockage des produits finis pour nos clients et une gestion en temps réel des stocks.



### Résultat



# 03 Labels & certifications

## Les Mouettes Vertes



## CONTEXTURE

# 04 Nos références

## Mode et accessoires

---



## Art, culture et gastronomie

---



## Distribution Bio

---



## Beauté & Hygiène

---



## Maison & Art de vivre

---



# 05

## Réalisations

---

# Les cabas

---



Cabas en JUCO chevrons



Grand cabas avec fond coloré



Cabas avec découpe arrondie



Cabas en paille



Cabas irisé



Cabas double anses



Cabas en raphia



Cabas avec perles et pampilles

# Les trousse

---



Trousse maquillage



Trousse avec fenêtre



Trousse de toilette en velours



Trousse en lange de coton matelassée



Trousse en maille ajourée



Pochon rond



Pochon en nid d'abeille



Pochon avec coton démaquillant

# Les pochons

---



Pochon en sergé Écru Brut



Pochon maroquinerie



Pochon gris doublé



Pochon en toile croisée lin et coton



Pochon petite maroquinerie



Pochon avec ruban coton



Pochon prêt-à-porter



Pochon bijoux

# Les pochons

---



Pochon en voile de Coton naturel



Pochon en voile de Coton Bio



Pochon à rabat en Coton Gratté



Pochon en toile de Coton



Pochon en Coton sergé



Pochon classique en Coton écreu



Pochon en Coton gratté



Pochon porte-clé

# Les pochons chaussure

---



Pochon en sergé Gratté



Pochon en coton recyclé



Pochon en sergé Kaki



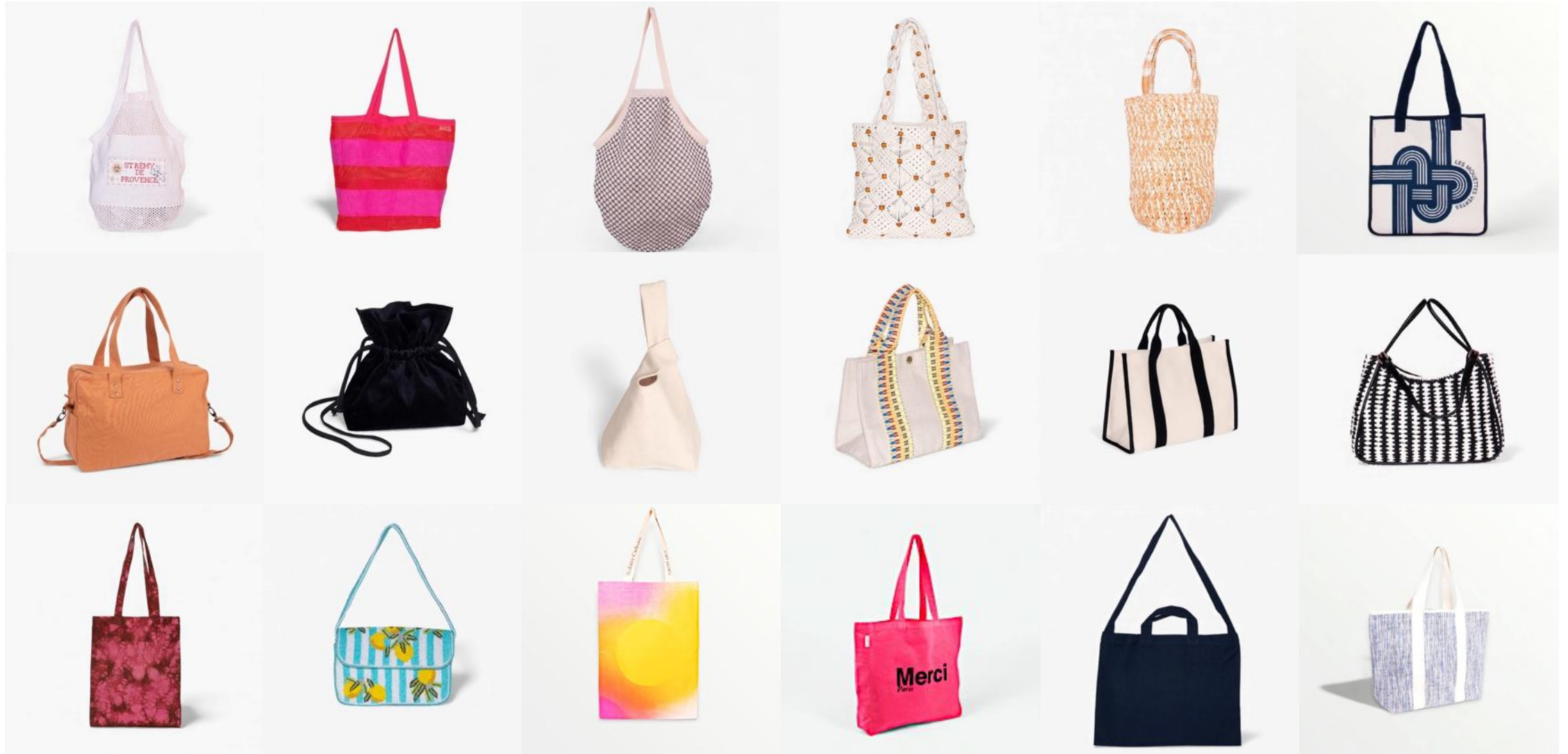
Housse souliers



Pochon souliers

# Les sacs

---



# Nos possibilités de marquage

---



Sérigraphie



Flocage velours



Broderie



Tufting



Foiled



Digital



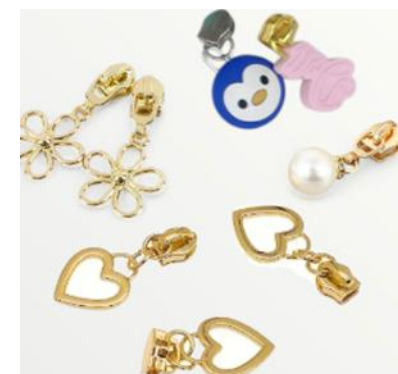
Grizzly



Glitter



Perles



Courseurs de zips

# Notre palette de matières

---



Coton bio GOTS  
Toile de coton



Coton bio GOTS  
Nid d'abeille



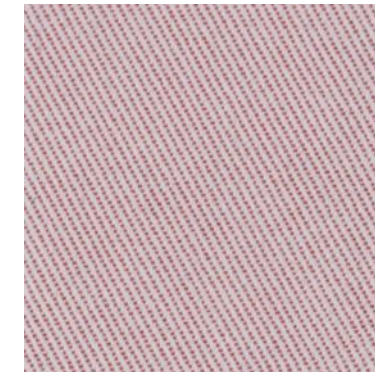
Effet lin  
polyester recyclé



Jacquard



Velours  
Plein ou côtelé



Bi-ton



Coton bio GOTS  
Maillage carré



Coton bio GOTS  
Maillage étoile



Bouclette/sherpa  
Polyester recyclé



Nylon recyclé



Effet satin  
Polyester recyclé



Lange/mousseline

# CONTEXTURE × Les Mouettes Vertes

## Tissons des liens

---

Confiez-nous votre projet

Nos équipes **vous contacteront dans les 48h** afin de qualifier vos besoins et étudier une faisabilité. Nous nous engageons à vous apporter des **solutions concrètes** répondant à vos contraintes techniques et budgétaires.

[contact@contexture.fr](mailto:contact@contexture.fr)

[contact@lesmouettesvertes.fr](mailto:contact@lesmouettesvertes.fr)