



Présence  
Verte

---

Nos offres  
de **téléassistance**

# Leader de la téléassistance en France

Il y a près de 40 ans, **Présence Verte** ouvrait la voie à la téléassistance en France.




Aujourd'hui, nous allons plus loin : **des solutions connectées, humaines et évolutives pour veiller sur vous.**

Avec toujours le même engagement : faire rimer **sécurité et liberté.**

## Nos engagements et valeurs

Chez **Présence Verte**, nous plaçons le respect, la dignité et la protection de chaque personne au cœur de notre mission.

Adhérents à la **Charte des Droits et Libertés de la Personne Accueillie**, nous vous garantissons :

-  Une écoute attentive de vos besoins
-  Des prestations adaptées, expliquées en toute transparence
-  Un contrat clair, sans engagement, résiliable à tout moment

## Présents pour vous



**450**  
Conseillers



**145 000**  
Abonnés



**99,4%**  
Satisfaction\*

# Offre Activ'zen



**Serein chez vous,  
tranquille en toutes circonstances.**



## **Alerte immédiate**

En cas de chute ou de malaise, un simple geste déclenche l'appel d'urgence.



## **Écoute et assistance 24h/24 et 7j/7**

Des opérateurs, basés en France, répondent, préviennent vos proches et les secours si nécessaire.

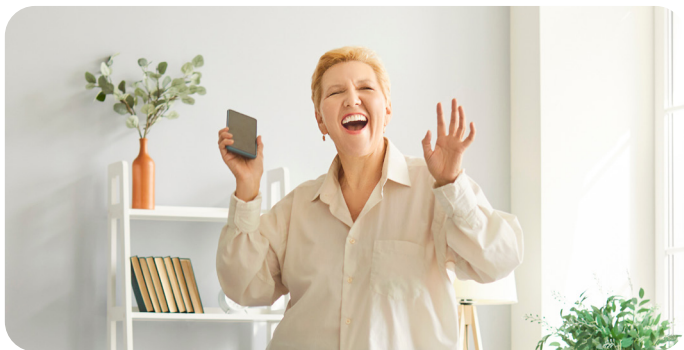


## **Sérénité au quotidien**

Une solution simple et discrète pour vivre chez soi en toute confiance.



# Offre Activ'dialog



**Protégez-vous en toute simplicité,  
divertissez-vous en toute liberté !**



## **Dispositif ludique et rassurant**

Un boîtier et un médaillon discrets, toujours prêts à déclencher l'alerte en cas de besoin.



## **Sécurité et lien humain réunis**

Au-delà de la technologie, une équipe à votre écoute pour échanger, rassurer et accompagner.

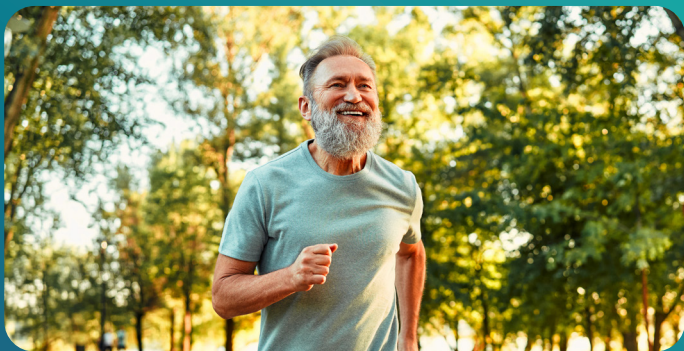


## **Votre dispositif est composé**

D'un écran tactile avec date, heure et fête du jour, d'une radio et d'un suivi de vos pas.



# Offre Activ'mobil



**Libre de bouger,  
toujours en sécurité.**



## **Localisation GPS intégrée**

En cas d'urgence, nos équipes vous géolocalisent pour alerter rapidement les secours.



## **Assistance mobile 24h/24**

Un simple appui sur le bouton, où que vous soyez.



## **Liberté et autonomie**

Profitez pleinement de vos sorties, en toute tranquillité.



# Des options adaptées :

Avec ses solutions de téléassistance, **Présence Verte** vous propose un panel d'options.



## Option Sécurité

Nos équipes installent et entretiennent votre détecteur de fumée. En cas d'alerte, notre plateau agit immédiatement pour vous apporter aide et secours.



## Option Sérénité

En cas de chute lourde détectée et d'inactivité prolongée, l'alerte se déclenche automatiquement et un appel est envoyé au plateau d'écoute.



## Option Convivialité

Nos opérateurs sont disponibles du lundi au vendredi de 9h à 12h et de 14h à 18h pour échanger avec vous ou vous orienter vers notre service de soutien psychologique.



## Option 360

L'option 360 associe téléassistance et actimétrie pour repérer les situations inhabituelles et alerter nos équipes 24h/24, favorisant ainsi une intervention rapide et un accompagnement serein à domicile.



**Bénéficiez de 50% de crédit d'impôt\* sur l'ensemble de nos offres**



\*Crédit d'impôt égal à 50% du prix du service de téléassistance délivré par un organisme de services à la personne, conformément à l'article 199 sexdecies du code général des impôts. Sous réserve d'éligibilité.

# Présence Verte s'occupe de tout



## Installation et mise en service

Solutions choisies, mise à disposition du matériel et accompagnement administratif.



## Maintenance technique

Prévention en cas de besoin.



## Services complémentaires

Selon l'évolution de vos besoins.

## Un contrat complet

**Présence Verte** a imaginé sa formule « Tout inclus » avec une idée en tête :

### Votre tranquillité

Cette formule sans engagement comprend :



### Matériel fourni

Pour que vous ne manquiez de rien



### Suivi technique

Maintenance et conseils de l'agence



### Assistance 24h/24 et 7j/7

Pour vous,  
si nécessaire



### Guide de téléassistance

Pour vous  
et vos proches



# Présence Verte

G R O U P E



**Présence Verte** est titulaire de la déclaration « Service à la personne » qui permet de bénéficier d'un avantage fiscal sur les offres Activ'zen, Activ'mobil & Activ'dialog, sous certaines conditions.

Pour plus d'informations,  
**contactez votre agence**

 **N°Cristal 09 69 39 38 38**

APPEL NON SURTAXE

**[www.presenceverte.fr](http://www.presenceverte.fr)**



Ne pas jeter sur la voie publique.

