



L'alliance unique de la gestion financière et de l'expertise forestière

60 ans au service de la forêt

Adossée à La Forestière de la Caisse des Dépôts, SEEDS INVEST capitalise sur **60 ans d'expérience en gestion d'actifs forestiers, fonciers et financiers** pour proposer des solutions d'investissement clés en main.

Grâce à **un maillage territorial unique articulé autour de 6 agences locales**, SEEDS INVEST maîtrise l'ensemble de la chaîne de valeur – de l'acquisition d'une forêt à la commercialisation des bois récoltés – pour proposer **des solutions d'investissement adaptées aux besoins, attentes et exigences de ses clients**.



POURQUOI INVESTIR EN FORÊT À NOS CÔTÉS ?

60 ans d'expérience en gestion d'actifs forestiers, fonciers et financiers

ACCESSIBILITE ET SIMPLICITE

Un placement accessible.

Une **gestion administrative, financière et technique déléguée** à des équipes reconnues pour leur savoir-faire.

TRANSMISSION ET DIVERSIFICATION

En fonction des situations personnelles, un régime fiscal **adapté à la détention et la transmission d'actifs forestiers.***

Une diversification du patrimoine sur le temps long.**

ACTIF TANGIBLE ET DURABLE

Un actif réel, décorrélé des marchés financiers.

Des fonds qui **contribuent à la préservation de la forêt** et de ses différentes fonctions.

PERFORMANCE ET REVENUS

La croissance biologique de la forêt permet **une valorisation naturelle du patrimoine forestier.*****

Des revenus issus de la vente des produits de la forêt.



*La réglementation fiscale en vigueur est susceptible d'être modifiée, ce qui pourrait avoir un impact sur le traitement fiscal applicable. **Un placement de minimum 10 ans est recommandé. ***Les performances passées ne préjugent pas des performances futures.

LES + DE SEEDS INVEST



Un partenariat avec La Forestière, expert de la gestion forestière depuis plus de 60 ans, qui garantit une gestion durable de nos massifs.



Une appartenance au groupe Caisse des Dépôts qui assure une stabilité financière et une vision de long terme.

300 MASSIFS
soit 54 000 hectares
gérés durablement

4800 ASSOCIÉS
engagés à nos côtés

30 FONDS
déjà en activités

700 M€
d'actifs gérés

Chiffres au 31/12/2025

NOS ENGAGEMENTS



GESTION DURABLE DES MASSIFS

- Adaptation au **changement climatique**
- Équilibre entre **production de bois et préservation** de l'environnement
- **Directives sylvicoles** et application de pratiques cohérentes au niveau national
- **Diversification des essences plantées**
- **Prévention des risques** climatiques et sanitaires



PRÉSERVATION DE LA BIODIVERSITÉ

- Mise en place d'**îlots de vieillissement ou de libre évolution**



PRÉSERVATION DE LA RESSOURCE EN EAU

- **Pas d'implantation de résineux** à moins de 5 mètres des cours d'eau
- **Ripisylves favorisées** à proximité des milieux humides



PROTECTION DES SOLS

- Mise en place d'un **réseau de cloisonnements**
- **Travaux sylvicoles programmés en fonction des conditions** météorologiques et de l'état des sols



CERTIFICATIONS DURABLES

- **100% des massifs éco-certifiés** PEFC®
- Le GFI Symbiose **renouvelle chaque année sa labellisation Greenfin**



Il existe des risques liés à tout événement pouvant affecter les actifs du GFI. La survenance d'un événement ou une situation dans le domaine E, S, ou G peut avoir une incidence négative importante, réelle ou potentielle, sur la valeur de l'investissement.

NOS FONDS



Les GFI Symbiose, classés article 9 selon le règlement SFDR, sont des solutions d'investissement clés en main qui proposent aux investisseurs de souscrire des parts de groupements forestiers gérés de manière durable et responsable afin d'apporter une contribution positive à l'environnement et à l'atténuation du réchauffement climatique.

Pour plus d'informations, découvrez notre offre « GFI Symbiose ».

Les groupements forestiers

SEEDS Invest gère et exploite une trentaine de Groupements Forestiers déjà constitués. Si aucune nouvelle part de ces groupements n'est plus commercialisée, le marché secondaire reste actif et permet de répondre aux attentes des investisseurs qui souhaitent allier diversification, transmission et développement durable, dans un cadre fiscal adapté.

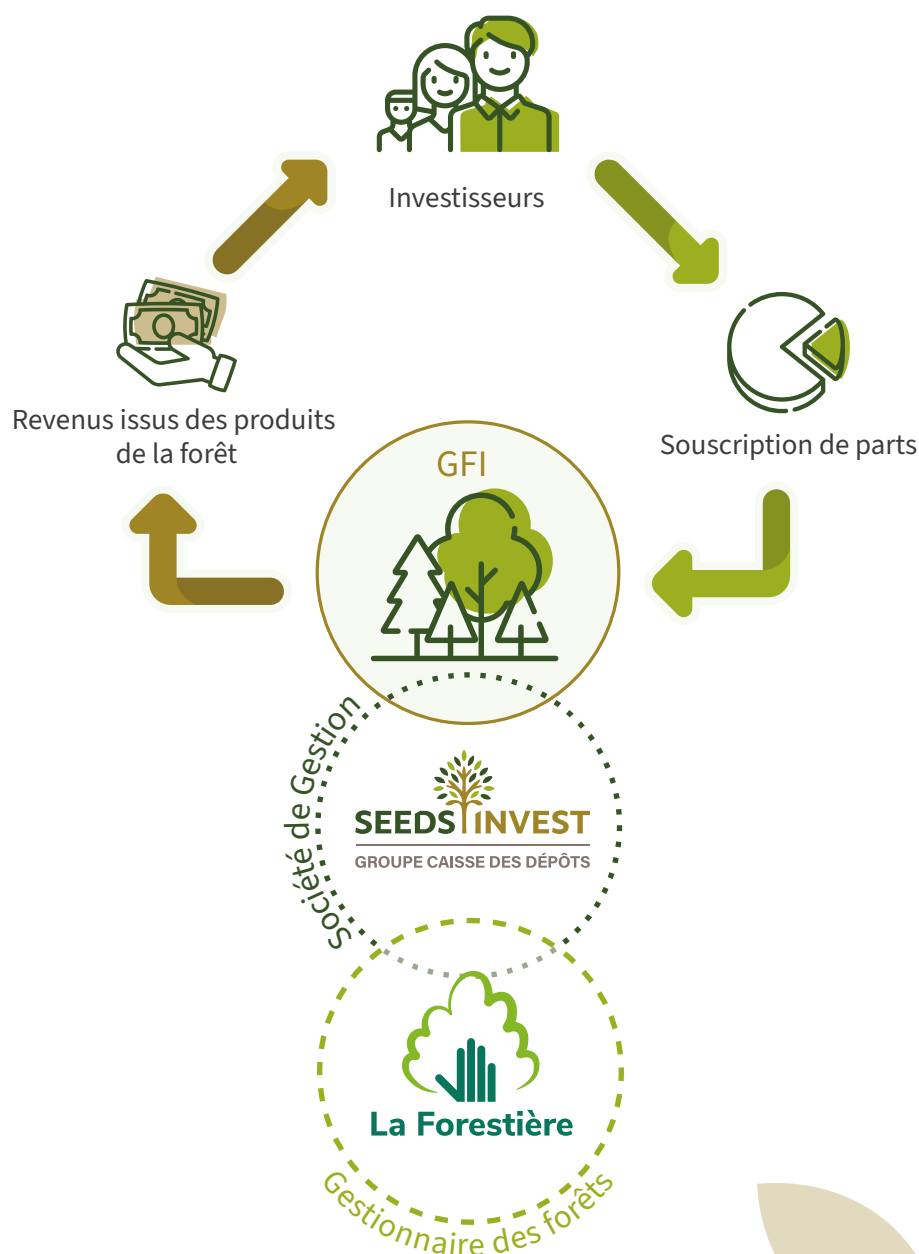


Ceci est une communication promotionnelle à destination des investisseurs. Elle ne constitue pas un conseil en investissement.

L'investissement en Groupements Forestiers comporte des risques de perte en capital et de liquidités.



COMMENT FONCTIONNE UN GFI ?



FACTEURS DE RISQUES

Avant de prendre toute décision finale d'investissement, prenez le temps de consulter le document d'information clé du GFI Symbiose afin de bien comprendre les caractéristiques et les risques associés :

<https://gfi-symbiose.fr/documentation-gfi-symbiose/>

SEEDS INVEST

58 bis rue La Boétie, 75008 Paris France – seeds-invest.fr. Société par actions simplifiée au capital de 3.518.694 € - N° Siren 322 019 365 R.C.S. Paris – N° T.V.A. Intracommunautaire FR90-322019365 Carte professionnelle n°CPI75012016000013476 délivrée par la CCI de Paris Ile-de-France pour les activités de transaction sur immeubles et fonds de commerce et de gestion immobilière – Garant : Caisse des dépôts et consignations – 56 rue de Lille – 75007 PARIS. Société de gestion de portefeuille agréée le 22 juillet 2014 par l'Autorité des marchés financiers sous le n° GP-14000033