



FRANÇOIS 1^{er}
G R O U P E

Notre métier, notre passion

“REDONNER VIE AUX BÂTIMENTS EMBLÉMATIQUES
DU PATRIMOINE FRANÇAIS“

L'INVESTISSEMENT PIERRE *par excellence*

Fondé il y a plus de 20 ans, le Groupe François 1^{er} est devenu, depuis, une référence française dans le domaine de la restauration de bâtiments à haute valeur patrimoniale. Il offre à ses clients la possibilité de se constituer un patrimoine d'exception, en participant à la sauvegarde du bâti ancien, témoin de la richesse patrimoniale de notre pays.

Le Groupe François 1^{er} propose un large choix d'opérations prestigieuses, situées sur tout le territoire français pour une clientèle à la recherche de solutions patrimoniales de premier ordre. L'accompagnement et la satisfaction de nos partenaires et clients sont la priorité des hommes et des femmes qui composent le Groupe.

Qualité des emplacements, qualité des restaurations, qualité du suivi, le Groupe François 1^{er} œuvre quotidiennement à viser l'excellence.



LE GROUPE FRANÇOIS 1^{er} *en quelques chiffres*

Équipes

60 COLLABORATEURS ET PASSIONNÉS
pour 4 entités

Expérience

+ de **20** ANNÉES D'EXPÉRIENCE
en restauration immobilière

Collaboration

+ de **20** MÉTIERS D'ART
sélectionnés avec le plus grand soin

Réalisations

1 500 APPARTEMENTS
LIVRÉS

Réalisations

1 000 APPARTEMENTS EN COURS
DE RÉALISATION

LE MOT *du Président*



**CHRISTOPHE
BARILLÉ**
Fondateur & Président
du Groupe François 1^{er}

La France est riche d'un patrimoine historique incomparable et de merveilles architecturales qui doivent à présent retrouver leur prestige d'antan, tout en s'inscrivant dans l'avenir. Depuis plus de quinze ans, le Groupe François 1^{er}, référence nationale en solutions patrimoniales, redonne vie à ces bâtiments d'exception et leur permet de retrouver toute leur splendeur.

Notre crédo : allier avec harmonie toute la beauté de l'ancien et le confort de la modernité, dans le respect permanent de l'âme et de la personnalité du bâti. C'est pourquoi le Groupe François 1^{er} accorde une importance primordiale à la sélection rigoureuse des corps de métiers qui interviennent (*architectes en chef des Monuments Historiques, architectes des Bâtiments de France, les métiers d'art, etc.*).

Que vous soyez élu et concerné par la restauration d'un immeuble remarquable dans votre collectivité ; que vous soyez en charge d'une administration et soucieux de la reconversion de l'un de vos bâtiments, que vous soyez un propriétaire privé désireux de transmettre votre bien en lui redonnant vie ; que vous soyez un particulier à la recherche d'un investissement de prestige ; que vous soyez, enfin, un conseiller en gestion de patrimoine attaché à apporter des solutions de qualité à vos clients, les équipes du Groupe François 1^{er} trouveront toujours pour vous la meilleure solution, car la recherche de l'excellence patrimoniale est notre priorité.



Nos engagements

La satisfaction de nos clients et partenaires est notre priorité. Afin de la garantir, nous nous engageons sur plusieurs points.

01.

PRIX

Garantie de prix forfaitaires, fermes et définitifs.

02.

RESPECT

Respect du planning d'exécution des travaux.

03.

ACCOMPAGNEMENT

Garantie et accompagnement juridique et fiscal sur toute la durée du projet.

UN GROUPE, *4 métiers*

Le Groupe François 1^{er} est l'un des plus grands acteurs nationaux de la restauration du bâti ancien.

Fondé il y a plus de 20 ans par Christophe Barillé, le Groupe, indépendant, est présent sur tout le territoire français, particulièrement en centre-ville.

Visant l'excellence dans la réalisation de tous ses projets, il travaille de près avec des métiers d'Art, des savoir-faire prestigieux ainsi que des architectes de renom.

DÉVELOPPEMENT

pour la recherche d'opérations et le montage

François 1^{er} Développement intervient aux débuts du projet. Une équipe dotée, d'une part, de prospecteurs fonciers en charge de l'identification de projets à forte valeur patrimoniale et, d'autre part, de responsables programmes ayant en main le déploiement de ces projets.

François 1^{er} Développement élabore les projets de restauration, en validant la faisabilité technique, environnementale, culturelle, financière, juridique et commerciale permettant ainsi d'assurer la sécurité de l'investissement.



FINANCE

pour la recherche de partenaires et d'investisseurs

François 1^{er} Finance, par l'intermédiaire de son réseau national de conseillers en gestion de patrimoine, propose l'ensemble de l'offre de restauration du Groupe à ses investisseurs. Il accompagne ses partenaires et clients tout au long de leur projet d'investissement. Proposant des solutions sur mesure pour ses partenaires et clients, François 1^{er} Finance assure un accompagnement personnalisé et rigoureux et s'engage à leur offrir un investissement défiscalisant, durable et sécurisé.



RÉNOVATION

pour la réalisation des travaux

François 1^{er} Rénovation se place au cœur de nos projets. Fort d'une compétence unique en matière de restauration, François 1^{er} Rénovation se place en chef d'orchestre du projet de restauration. S'entourant d'architectes de renom, le Groupe travaille avec les meilleures entreprises et artisans locaux afin de mener à bien ces projets hautement techniques et exigeants. Fort d'un savoir-faire unique et précieux, François 1^{er} Rénovation a pour mission de redonner au bâti ancien une vie nouvelle, à travers un partenariat constant avec différents métiers d'art et une sélection fine des différents intervenants.



GESTION

pour la gestion des appartements

François 1^{er} Gestion intervient une fois le projet de restauration livré. En lien direct avec les partenaires et investisseurs, elle propose, pour le compte de ces derniers, un service clé en main de gestion locative des biens acquis. S'appuyant sur une solide expérience, elle met à disposition un ensemble de services liés à la vie locative du bien. L'offre de François 1^{er} Gestion permet de rentabiliser l'investissement en facilitant la mise en location, s'occupant de la gestion courante ainsi que de la gestion technique. Ainsi, c'est l'assurance pour l'investisseur d'avoir des revenus locatifs sécurisés.

En soutien sur tous nos projets, la direction marketing communication et la comptabilité Groupe





NORD

NOS OPÉRATIONS

Plaines littorales et bassins marqués par la géologie houillère. Culture ancrée dans la tradition ouvrière et la logistique transfrontalière. L'attractivité est portée par la reconversion économique (Euralille) et la proximité des capitales du Benelux. Le Nord s'étire en une vaste horizontalité de plaines balayées par les vents de la Côte d'Opale, interrompue par la silhouette singulière des terrils, pyramides sombres nées de l'extraction houillère. Marqué par une histoire de labeur minier et textile, ce territoire cultive une résilience et une solidarité inscrites dans le carillon de ses beffrois. De la Grand'Place de Lille aux estuaires de la Baie de Somme, l'attractivité réside dans sa fonction de carrefour nord-européen. Sa culture, alliage de traditions flamandes et d'élans industriels, transforme aujourd'hui ses friches en pôles logistiques et numériques de premier plan

Compiègne (60)

LA SURINTENDANCE *du Roi*

Bordée de forêts et riche d'une histoire marquante, la ville de Compiègne abrite un patrimoine majestueux. L'ancienne Surintendance du Roi en est le parfait exemple. Aujourd'hui, Compiègne est une ville dynamique et attirante pour les familles désireuses de rester proche de Paris, tout en profitant d'un cadre de vie exceptionnel. L'Ancienne Surintendance du Roi propose 86 appartements du T1 au T4 duplex.

DISPOSITIF

Monument
historique

NOMBRE DE LOTS

86 appartements

TYPOLOGIE

Du T1 au T4

LIVRAISON

2025



ÎLE-DE-FRANCE

NOS OPÉRATIONS



Centre névralgique du pouvoir politique et économique, la région est caractérisée par une structure radioconcentrique où l'urbanisation dense de l'agglomération parisienne s'oppose aux plateaux agricoles du Vexin ou de la Brie. Historiquement siège de la monarchie puis de la République, elle concentre des pôles d'innovation majeurs comme le Plateau de Saclay et le quartier d'affaires de La Défense. L'attractivité repose sur une densité exceptionnelle d'infrastructures (hubs de Roissy et Orly) et un patrimoine culturel mondial incluant des lieux-dits tels que le Quartier Latin

Versailles (78)

LE GARDE-MEUBLE *du Roi*

Ancien garde-meuble du Château de Versailles, l'édifice a été construit en 1783 afin d'abriter le mobilier royal. En raison de son intérêt patrimonial et architectural, l'ensemble a fait l'objet d'un classement au titre des Monuments Historiques.

Le projet consiste en la restauration et l'aménagement de 86 appartements de standing, du T1 au T4 et fut pilotée par Stéphane Lefèvre, Architecte en Chef des Monuments Historiques. Des places de stationnement sous-terrain ont été aménagées pour satisfaire les besoins des occupants.

DISPOSITIF

Monument
Historique

NOMBRE DE LOTS

86 appartements

TYPOLOGIE

Du T1 au T4

LIVRAISON

2014



Versailles (78) LA COUR *des Senteurs*

C'est au cœur de Versailles que le Groupe François 1^{er} a piloté l'aménagement de 14 logements et 4 commerces. Un édifice idéalement situé entre la rue de la Chancellerie et la rue des Récollets. Cet ensemble immobilier est composé d'un ancien hôtel particulier et, en fond de cour, de plusieurs bâtiments plus contemporains. En raison de son intérêt patrimonial et historique, une partie de cet ancien hôtel a fait l'objet d'un classement au titre des Monuments Historiques.

La principale contrainte imposée par la ville consistait à aménager les activités commerciales sur le thème des senteurs. Ainsi, le Groupe François 1^{er} a choisi de s'associer à de grandes maisons de luxe telles que Guerlain, Le Nôtre, Fabre ou Diptyque.



DISPOSITIF
Monument
Historique
et Loi Malraux

NOMBRE DE LOTS
14 appartements
et 4 commerces

TYPOLOGIE
Du T1 au T3

LIVRAISON
2014



DISPOSITIF
Monument
Historique

NOMBRE DE LOTS
12 appartements

TYPOLOGIE
Du T1 au T3

LIVRAISON
2022

Étampes (91) LE COUVENT *des Augustines*

Située à 50 km au sud-ouest de Paris, Étampes est la capitale du Sud-Essonne. Surnommée « La Petite Venise » cette ville au patrimoine architectural d'exception est la première destination touristique de l'Essonne. À deux minutes à pied de la ligne C du RER et à 150 mètres de centre-ville, la résidence « Couvent des Augustines » séduit grâce à ses volumes généreux, ses prestations de standing, ses matériaux nobles et ses façades aux couleurs d'origine. Il propose aujourd'hui 12 appartements spacieux et lumineux.





OUEST

NOS OPÉRATIONS

S'étendant des rives de la Gironde aux pointes extrêmes de la Bretagne, l'Ouest dessine une façade maritime aux contrastes saisissants. Au sud, les pinèdes des Landes et les eaux calmes du Bassin d'Arcachon bordent les prestigieux châteaux du bordelais, héritiers d'un commerce transatlantique séculaire. En remontant vers le nord, le paysage se fragmente en un bocage dense pour finir sur les falaises de la Pointe du Raz. La culture y est imprégnée de l'appel du large et d'un esprit d'indépendance historique, du duché breton aux ports de négoce. L'attractivité se fonde sur un dynamisme démographique rare et une économie de l'horizon, alliant agrobusiness de pointe, aéronautique et construction navale.

Guérande (44)

LE COUVENT

des Ursulines

L'ancien couvent présente un plan symétrique en U. Le projet consiste en la rénovation complète de l'ancien couvent des Ursulines en 41 logements du T1 au T4 ainsi que 4 surfaces artisanales.

La restauration de ce bâtiment remarquable du XVII^e siècle respectera l'architecture, l'ordonnancement des formes et l'authenticité des matériaux d'origine. Un soin particulier sera apporté à la préservation, la restauration et la mise en valeur des modénatures spécifiques de la construction.

DISPOSITIF

Monument
historique

NOMBRE DE LOTS

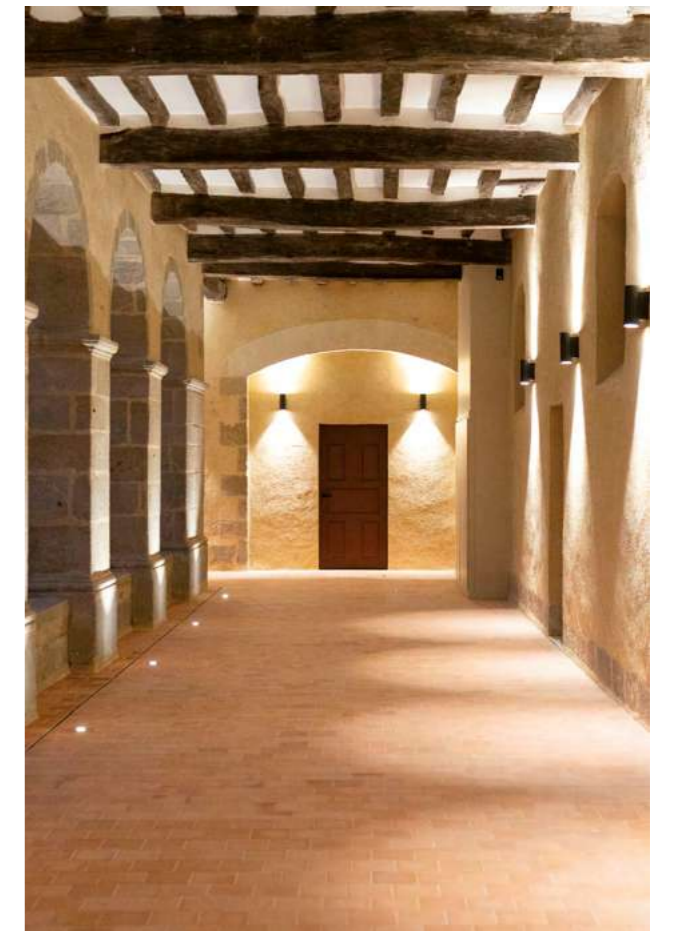
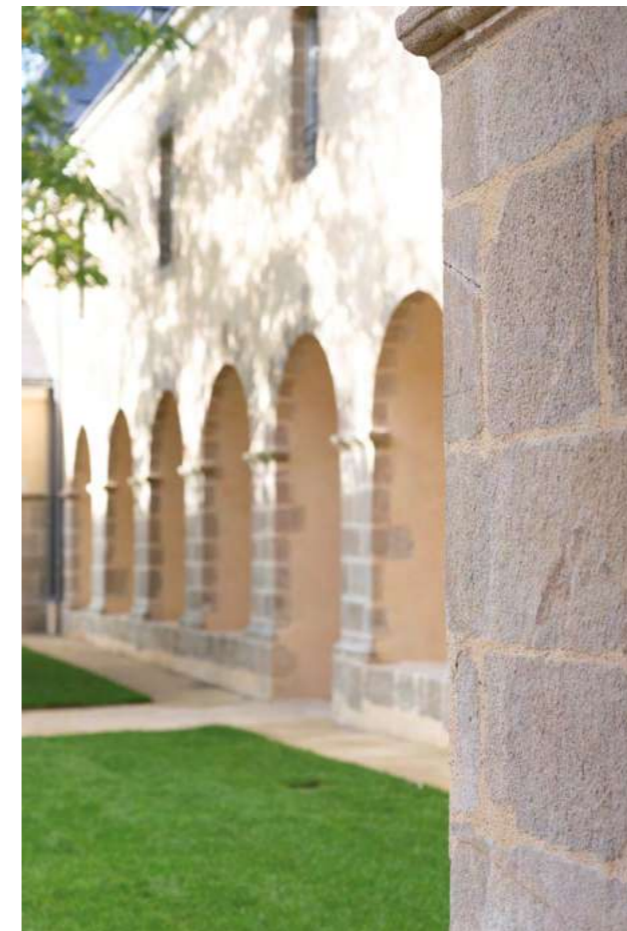
41 appartements
& 4 locaux commerciaux

TYPOLOGIE

Du T1 au T4

LIVRAISON

2023



Oléron (17) LA MAISON *Heureuse*

Lorsque Napoléon 1^{er} décide de la construction du fort Boyard en 1803, le camp de base du chantier est fixé à l'embouchure du chenal sur la rive nord. Un vaste ensemble de bâtiments est alors construit cette année là : « l'établissement de la Marine ». Il sera destiné à abriter les magasins, les ateliers et les logements des ingénieurs, militaires, artisans et ouvriers qui œuvrent sur le fort Boyard et à la construction des autres forts de la côte Est au cours du XIX^{ème}. En 1875, l'établissement de la Marine deviendra une école de torpilles, une caserne, puis en 1920 une colonie de vacances qui sera baptisée « La Maison Heureuse ». Depuis 2003, La Maison Heureuse est inscrite au titre des Monuments Historiques en raison de son intérêt historique et patrimonial.

DISPOSITIF

Monument
historique

NOMBRE DE LOTS

65 appartements

TYPLOGIE

Du T1 au T4

LIVRAISON

2023



Le Mans (72)

LE COUVENT *de la Visitation*

Le Couvent de la Visitation a été édifié au début du XVIII^{ème} siècle par la congrégation des Visitandines. Classé Monument Historique par arrêté du 11 août 1987, ce couvent est un remarquable exemple d'architecture conventuelle classique. À ce titre, il possède un cloître, dont les arcades aujourd'hui murées ont retrouvé leur architecture originelle, une magnifique galerie au premier étage, un escalier monumental en pierre, particulièrement élégant, et un autre d'origine, en bois. Ces éléments intérieurs sont classés Monuments Historiques, au même titre que les façades et les toitures. Le couvent est situé Place de la République, place historique du Mans.

28



DISPOSITIF

**Monument
Historique**

NOMBRE DE LOTS

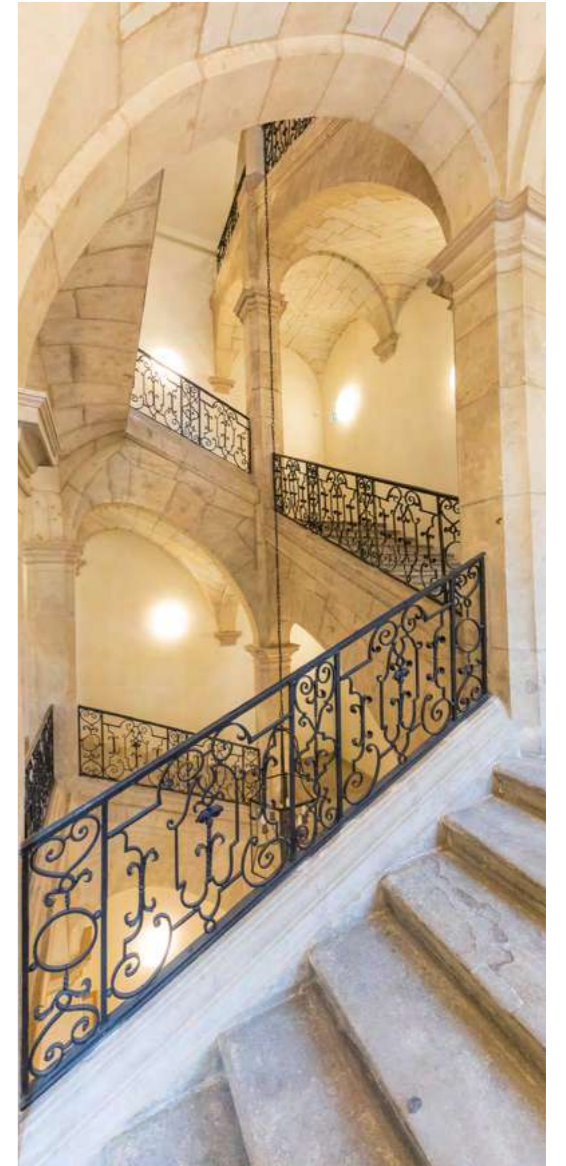
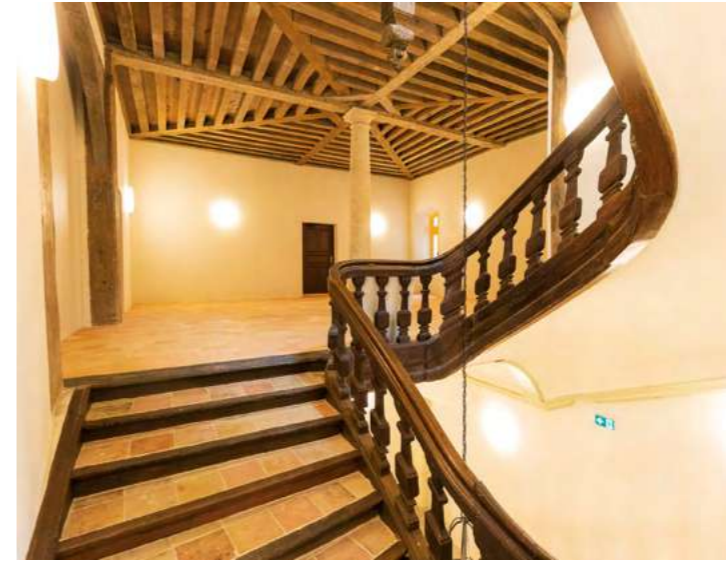
40 appartements

TYPOLOGIE

Du T1 au T4

LIVRAISON

2021



29





Abondant (28)
LE CHÂTEAU
d'Abondant

Aux portes de Paris, Abondant bénéficie de l'élargissement du tissu urbain francilien et de la proximité du département des Yvelines.

Ce magnifique château, bâti au XVII^{ème} siècle, présente une architecture Louis XIII et un bel exemple de traitement architectural avec son décor d'harpages en briques et de remplissage en enduit blanc. De grandes cheminées en briques ornent ces hautes toitures pentues à la Française.

Le projet consistait en la restauration de l'ensemble du Château, inscrit au titre des Monuments Historiques, ainsi que la grille en fer forgé, inscrite elle aussi. Des stationnements furent aménagés de manière à satisfaire les besoins des occupants.

DISPOSITIF

Monument
Historique

NOMBRE DE LOTS

54 appartements

TYPLOGIE

Du T1
au T3 duplex

LIVRAISON

2018



Poitiers (86)
LE PALAIS
Croutelle

Au sein d'un domaine construit au XVII^{ème} siècle, aux portes de Poitiers, le Palais a abrité successivement plusieurs grandes familles locales. Le projet de restauration de cet ensemble, inscrit au titre des Monuments Historiques, respecte les prescriptions de l'Architecte des Bâtiments de France quant à la remise en état de ses façades, toitures et pièces remarquables. Une division en 16 appartements de standing y fut réalisée. Près de la dynamique ville de Poitiers, dont le développement économique ne fait que s'accroître, ce projet fait la fierté du Groupe François 1^{er}.

52

DISPOSITIF

Monument
Historique

NOMBRE DE LOTS

16 appartements

TYPLOGIE

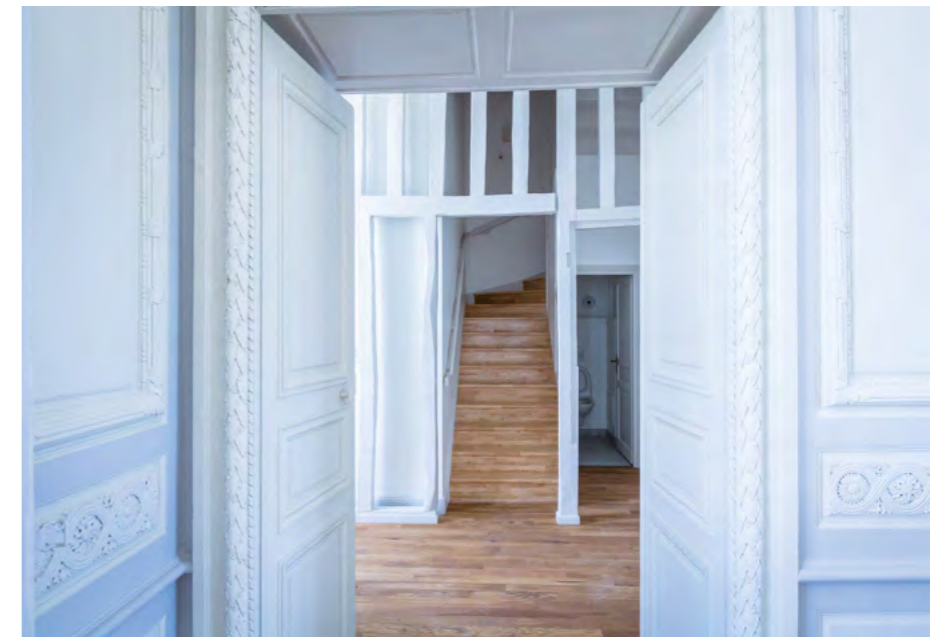
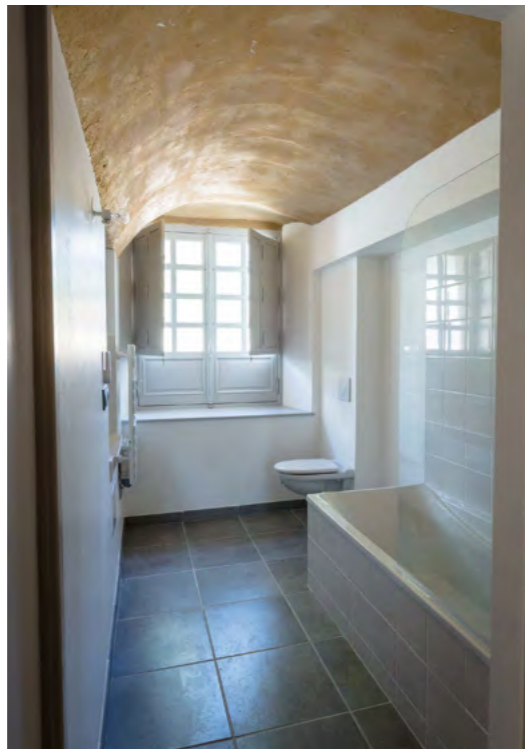
Du T2
au T4 duplex

LIVRAISON

2016



55





SUD EST

NOS OPÉRATIONS

Contraste entre la verticalité des sommets du Mont Blanc et l'immobilité des calanques méditerranéennes. L'héritage romain, omniprésent dans les théâtres d'Arles ou de Nîmes, infuse une culture latine portée sur la place publique et le lien social. Des sommets alpins aux champs de lavande du Plateau de Valensole, le territoire attire par sa dualité : un cadre de vie prisé pour le tourisme de luxe et un écosystème de haute technologie concentré à Sophia Antipolis. C'est une terre de contrastes où la rudesse de la montagne rencontre l'élégance de la Promenade des Anglais.

Avignon (84)

LA COUR *des Doms*

En plein cœur de la Cité des Papes, au pied de son monument le plus emblématique, la Cour des Doms présente une réhabilitation ambitieuse. L'ancienne prison Saint-Anne cherchait depuis des décennies un nouvel usage ; le Groupe François 1^{er} le lui a donné. 68 appartements, une surélévation permettant la création de lumineux appartements en duplex, offrant des vues sur le Palais des Papes, le Rhône et la vieille ville. La création d'un stationnement souterrain, proposition rare en hyper centre-ville d'Avignon complète ce projet d'envergure.

DISPOSITIF

Déficit
Foncier

NOMBRE DE LOTS

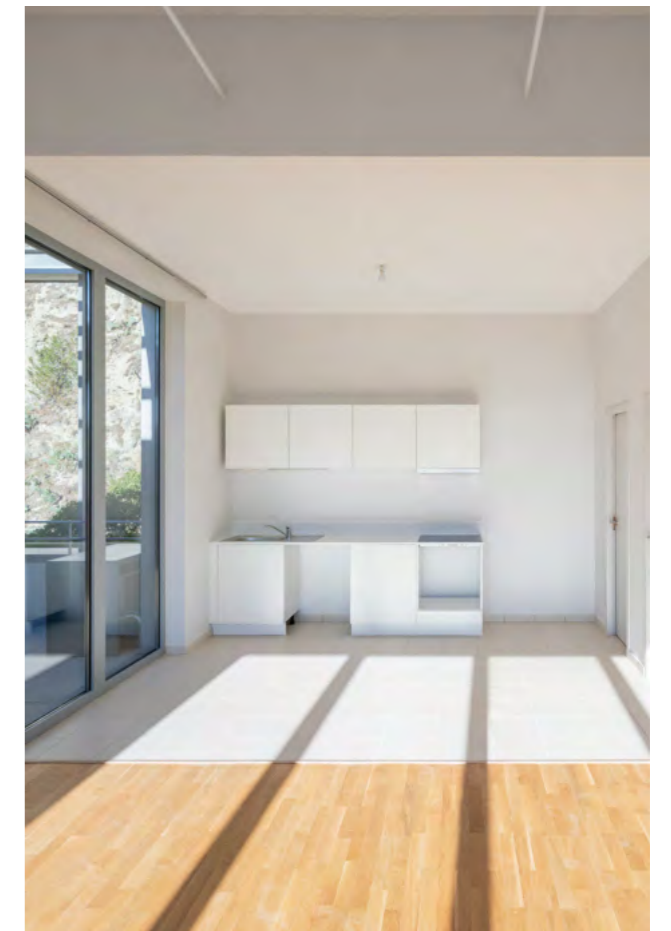
68 appartements

TYPLOGIE

Du T1 au T5

LIVRAISON

2022



Embrun (05)
LE PALAIS
Archiepiscopal

Édifié au début du XII^{ème} siècle, l'Ancien Palais Archiépisopal d'Embrun a connu de nombreuses évolutions au cours du temps. Aujourd'hui, le bâtiment constitue un remarquable exemple d'architecture classique française. Inscrit en totalité au titre des Monuments Historiques en 2005, l'Ancien Palais profite d'une localisation privilégiée au cœur du quartier historique de la ville d'Embrun.

DISPOSITIF
**Monument
 Historique**

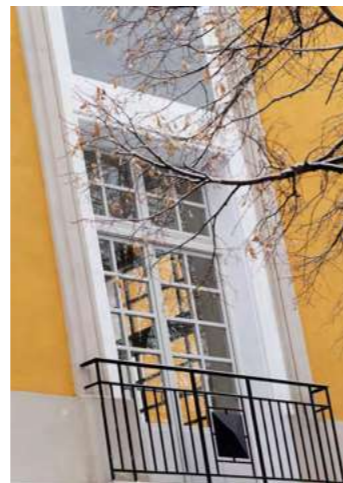
NOMBRE DE LOTS
29 appartements

TYPLOGIE
**Du T1
 au T3 duplex**

LIVRAISON
2021



58



59

Villeneuve-lès-Avignon (30)
LE PALAIS
Canilhac

Au carrefour de l'axe Italie-Espagne et de la vallée du Rhône, Villeneuve-lez-Avignon est la grande cité résidentielle par excellence de l'agglomération du Grand Avignon. Au cœur de cette ville convoitée pour sa qualité de vie, se trouve le site de Canilhac, dont le Palais est inscrit au titre des Monuments Historiques.

La restauration de cette superbe bâtisse a donné vie à 67 logements. Par la suite, la deuxième tranche consista en la restauration du bâtiment attenant au Monument Historique, cette fois sous le dispositif Malraux. L'accès à une vaste cour intérieure végétalisée est garanti par le porche d'entrée du Monument Historique. Un parc de stationnement de 53 places fut créé avec les logements.

DISPOSITIF
**Monument
 Historique**

NOMBRE DE LOTS
67 appartements

TYPLOGIE
**Du T1
 au T4 duplex**

LIVRAISON
2015

Aix-en-Provence (13)

L'HÔTEL *de Gassier*

A deux pas de la célèbre Place des Prêcheurs, entre les boulevards ombragés par de majestueux platanes, les discrètes places ornées de ravissantes fontaines, garnies d'accueillantes terrasses de café se situe l'Hôtel de Gassier, sublime hôtel particulier également connu sous le nom de La Panouse. Édifié au XVIII^{ème}, cet élégant hôtel particulier en pierre de taille a vu se succéder plusieurs grandes familles locales. Ce bel hôtel aux décors peints et aux nombreuses gysperies, réhabilité dans les règles de l'art, propose désormais 9 appartements, du T2 au T5.

DISPOSITIF

Monument
Historique

NOMBRE DE LOTS

9 appartements

TYPLOGIE

Du T2 au T5

LIVRAISON

2022



40



41

Narbonne (11)

L'ANCIENNE

Charité

Narbonne dispose d'une localisation stratégique et avantageuse, proche de l'Espagne et au cœur du Languedoc-Roussillon, elle offre à ses habitants une qualité de vie recherchée grâce à ses espaces protégés exceptionnels, au canal de Robine (classé au patrimoine mondial de l'humanité de l'UNESCO depuis 1996) et à d'autres sites naturels classés. La ville est au cœur d'investissements massifs dans le cadre du Grand Narbonne, et se dessine comme un territoire du futur.

DISPOSITIF

Monument
historique

NOMBRE DE LOTS

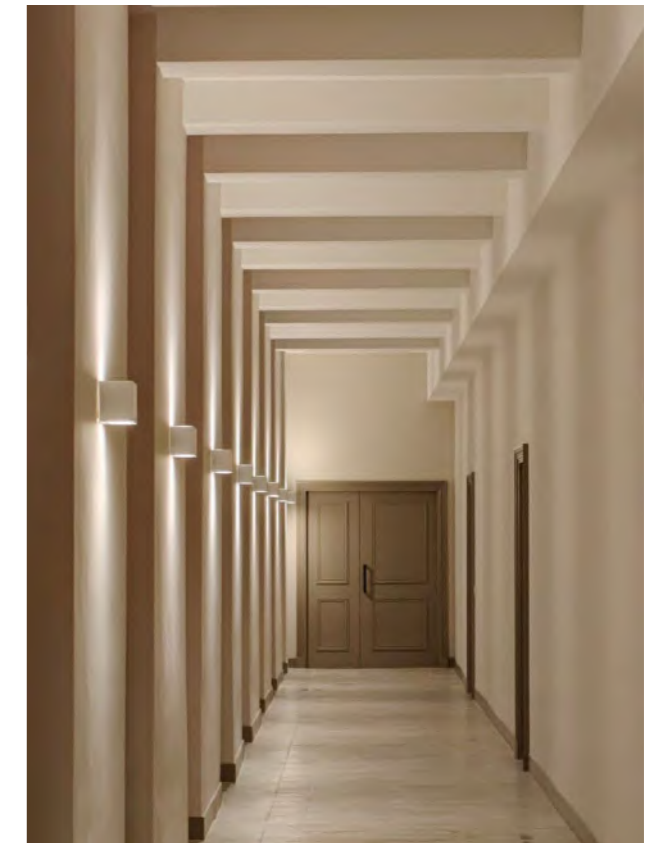
56 appartements

TYPOLOGIE

Du T1 au T4

LIVRAISON

2025



Nîmes (30) HÔTEL *Boudon*

Nîmes, deux fois millénaire, avec ses vestiges romains, présente des atouts somptueux. Abritant des trésors tels que les Arènes ou la Maison Carrée, la ville n'en demeure pas moins dynamique et attractive, puisqu'elle possède le taux de création d'entreprises le plus élevé de France, ainsi que 21 parcs d'activités sur Nîmes-Métropole.



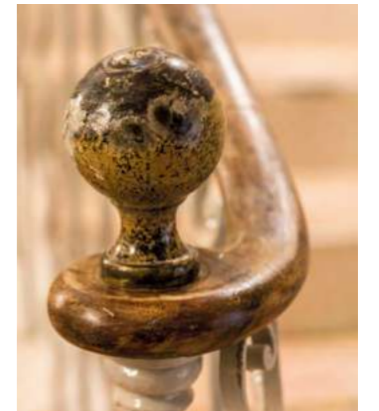
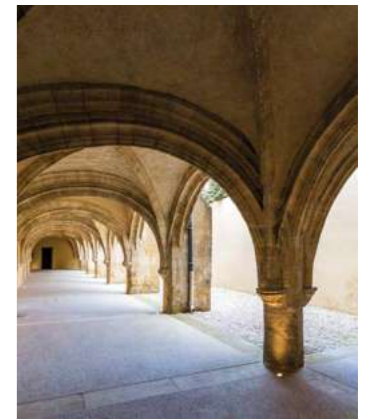
44

DISPOSITIF
Monument
Historique

NOMBRE DE LOTS
14 appartements

TYPOLOGIE
Du T1 au T3

LIVRAISON
2025



45

Aix-en-Provence (13) L'HÔTEL *Le Manoir*

Au cœur de la ville d'Aix-en-Provence, l'hôtel le Manoir se situe à l'intérieur des anciens remparts, dans le quartier des Cordeliers, à proximité du Cours Sextius et du Cours Mirabeau. Véritable musée à ciel ouvert, la ville d'Aix-en-Provence est composée de multiples places ornées de ravissantes fontaines et de ses célèbres hôtels particuliers. Labellisée "Ville d'Art et d'Histoire" avec ses quelques 140 monuments classés historiques. Aix nous rappelle son passé de grande cité thermale dès l'Antiquité. L'ancien hôtel le Manoir fut la propriété d'une grande famille d'Aix au XVIII^{ème} siècle, avant d'être utilisée comme manufacture de chapeaux au XIX^{ème} siècle. Le projet de restauration consista en l'aménagement de 17 logements et d'une mise en valeur des arcades.

DISPOSITIF
Monument
Historique

NOMBRE DE LOTS
17 appartements

TYPOLOGIE
Du T2 au T4

LIVRAISON
2019



EST

NOS OPÉRATIONS

Zone de transition entre le massif des Vosges et les méandres du Rhin, l'Est est une terre de marches, forgée par des siècles de frontières mouvantes et de brassages européens. Les paysages alternent entre les vallons rigoureux de la ligne bleue des Vosges et la douceur ordonnée de la Route des Vins d'Alsace. L'histoire s'y lit dans le grès des cathédrales et l'élégance classique de la Place Stanislas. L'économie tire sa puissance d'une tradition manufacturière solide et d'une intégration profonde à la dorsale européenne, faisant de lieux-dits comme les vignobles de Champagne des vecteurs d'attraction mondiale.

Sélestat (67)

LE COUVENT

Saint-Quirin

Aux portes de Strasbourg, Sélestat est une ville très prisée pour sa qualité de vie. Desservie par le réseau TGV, elle est à 2 heures de Paris et à 10 minutes de Strasbourg. L'ancien Couvent Saint-Quirin est un élément remarquable du patrimoine français. Le monument, établi sur trois niveaux, est composé d'un rez-de-chaussée où se trouve une galerie couverte, un premier étage conservant une vue directe sur le jardin central et un second étage dominant le bâtiment historique. La restauration de cet ensemble a permis la restauration et l'aménagement de 46 logements de standing, allant du T1 au T3. Outre ces logements, trois locaux destinés à la ville furent restaurés. L'opération de restauration de ce bâtiment inscrit au titre des Monuments Historiques a remis en valeur ce joyau du patrimoine alsacien.

48



DISPOSITIF
Monument
Historique

NOMBRE DE LOTS
46 appartements

TYPOLOGIE
Du T1 au T3

LIVRAISON
2017



49



Mâcon (71)

LA CHARITÉ

Soufflot

Aux portes du Grand Lyon, le projet de restauration de La Charité Soufflot bénéficie d'une position stratégique et profite du rayonnement de la deuxième agglomération française.

Cet ensemble, classé dans son intégralité au titre des Monuments Historiques, fut bâti entre 1752 et 1762 selon les plans du célèbre architecte du Panthéon de Paris, Jacques-Germain Soufflot.

L'édifice est élevé de cinq niveaux et bénéficie d'une grande cour centrale. Le bâtiment dispose de salles voûtées et de nombreux éléments remarquables (*escalier en pierre, grille en fer forgé, cheminées en pierre...*).

DISPOSITIF

Monument
Historique

NOMBRE DE LOTS

64 appartements

TYPOLOGIE

Du T1 au T3

LIVRAISON

2020



30



31



DISPOSITIF

Loi
Malraux

NOMBRE DE LOTS

9 appartements

TPOLOGIE

Du T1 au T2

LIVRAISON

2023



DISPOSITIF

Monument
Historique

NOMBRE DE LOTS

94 appartements

TPOLOGIE

Du T1 au T3

LIVRAISON

2022

Nancy (54)
LES SCEURS
Macarons

Capitale de l'art nouveau, ville attractive et dynamique, Nancy attire de nombreux étudiants et jeunes actifs. Au cœur de la ville de Nancy se niche cet immeuble d'hyper centre. Celui-ci se développe tout en longueur pour révéler une petite cour pavée, créant un espace de calme pour ses habitants.



Dijon (21)
L'HÔTEL DIEU
De Dijon

La restauration de l'Ancien Hôtel-Dieu de Dijon, situé au cœur de la Cité Internationale de la Gastronomie et du Vin, a permis de réhabiliter cet édifice classé Monument Historique dans le respect de son architecture d'origine. L'opération a abouti à la création de 94 logements du T1 au T3, alliant caractère patrimonial et confort contemporain. Les éléments remarquables, tels que les toitures vernissées, escaliers en pierre et porches, ont été soigneusement conservés et

valorisés. Les cours intérieures ont également fait l'objet d'un aménagement paysager qualitatif. Cette réalisation a contribué à la mise en valeur d'un patrimoine emblématique dijonnais et au renouveau d'un quartier structurant de la métropole.



Hôtel Boudon
Nîmes (30)

Un *Savoir-faire*

Le Groupe François 1^{er} est fort d'une compétence unique en matière de restauration. S'entourant d'architectes de renom, le Groupe travaille avec les meilleures entreprises et artisans locaux afin de mener à bien ces projets hautement techniques et exigeants.

Fort d'un savoir-faire unique et précieux, François 1^{er} a pour mission de redonner au bâti ancien une vie nouvelle, à travers un partenariat constant avec différents métiers d'art et une sélection fine des différents intervenants.

L'HÔTEL *Gassier*

AIX-EN-PROVENCE (13)



AVANT



APRÈS



AVANT



APRÈS



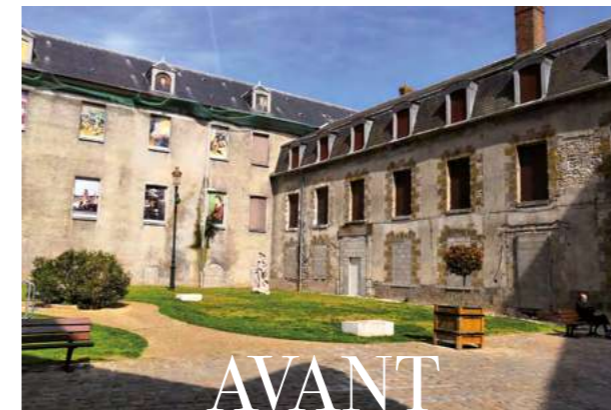
AVANT



APRÈS

LE COUVENT *des Augustines*

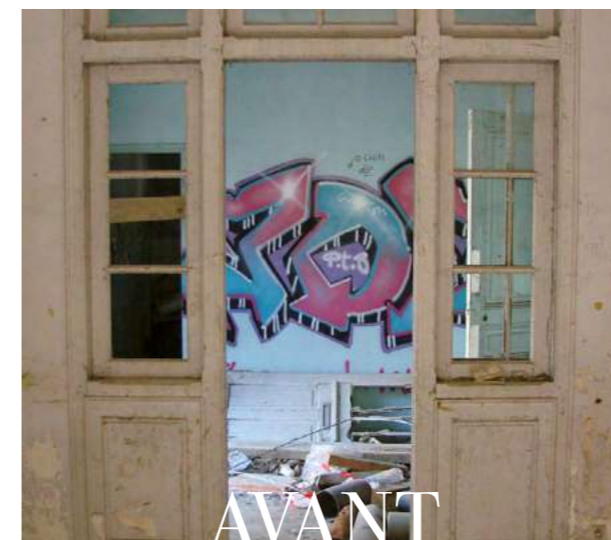
ÉTAMPES (91)



AVANT



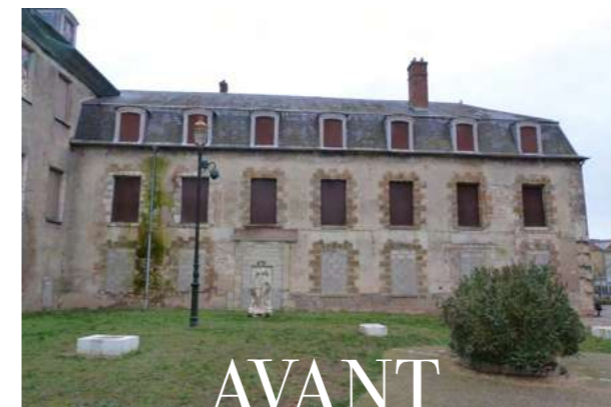
APRÈS



AVANT



APRÈS



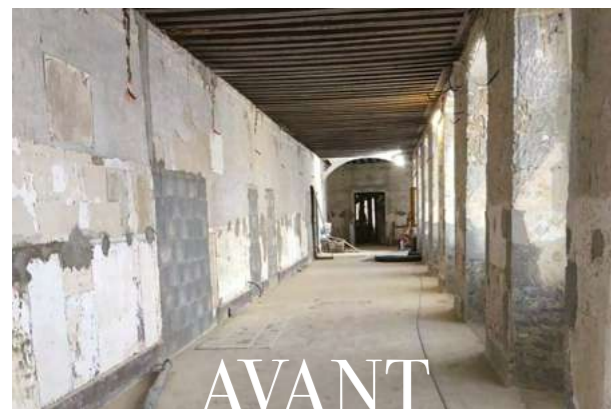
AVANT



APRÈS

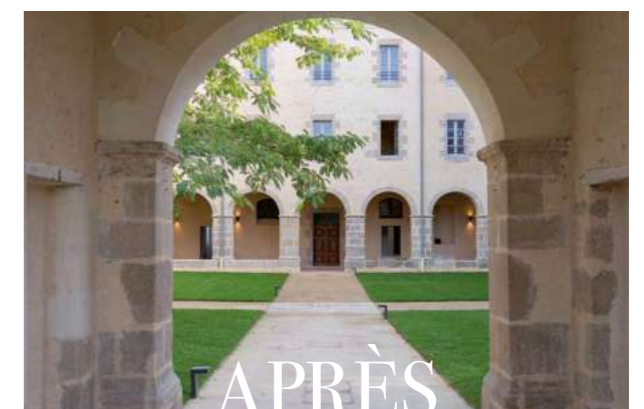
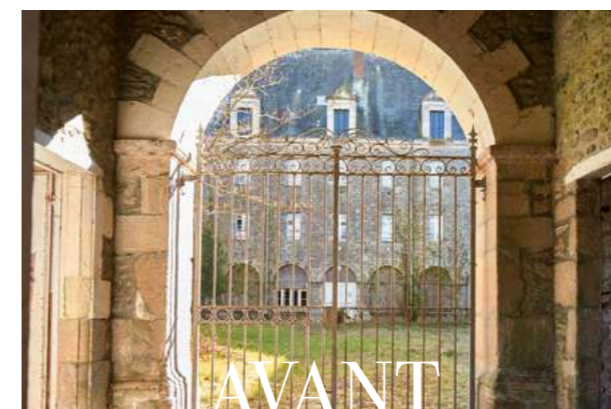
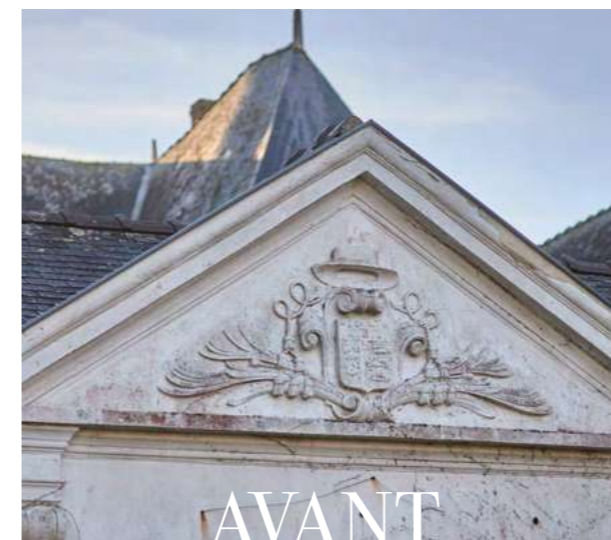
LE COUVENT *de la Visitation*

LE MANS (72)



LE COUVENT *des Ursulines*

GUÉRANDE (44)



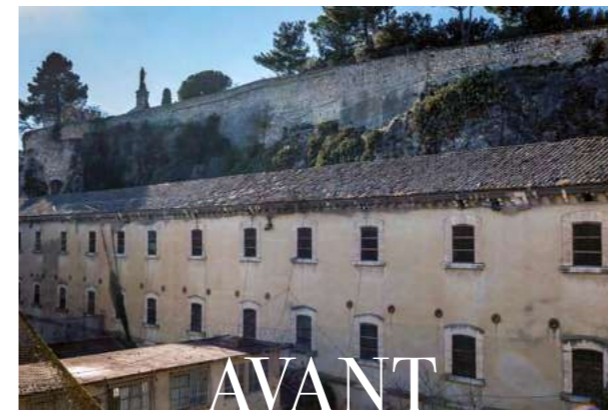
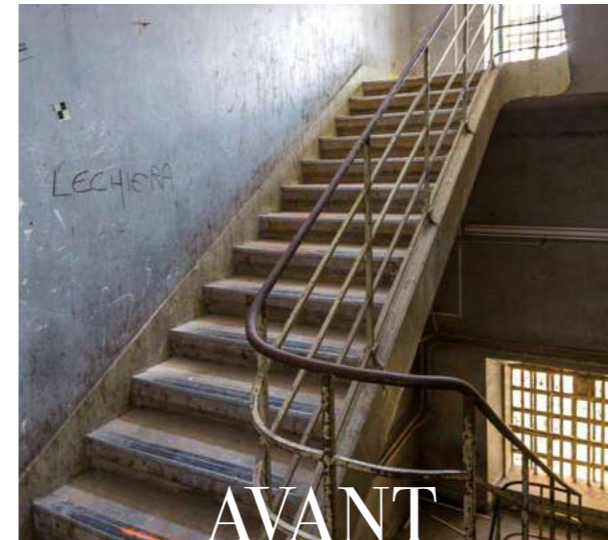
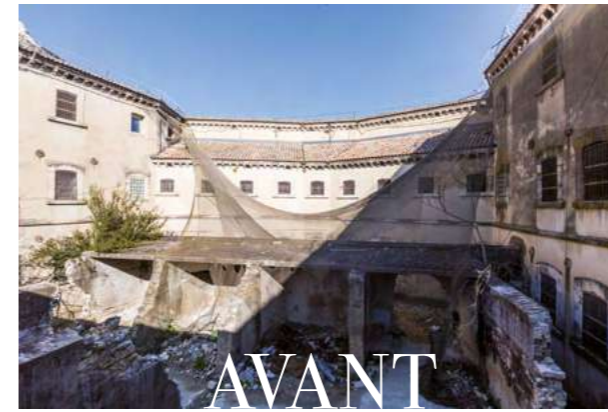
LES SCEURS *Macarons*

NANCY (54)



LA COUR *des Doms*

AVIGNON (84)



“

PRÉSERVER L'EXISTANT

& sublimer l'ancien



GROUPE FRANÇOIS 1^{er}
Opérations de Restauration Immobilière

OÙ NOUS TROUVER :
156 Boulevard Haussmann
75008 PARIS

CONTACT :
contact@francois1er.com