

# OPALE

## CAPITAL

### Accédez au Private Equity d'exception

Private Equity

Dette Privée

Actifs Réels



Investissez dans des fonds habituellement réservés à des investisseurs institutionnels



Profitez d'une sélection mondiale par des experts reconnus



Bénéficiez du Top 1% des fonds analysés

**100k€**  
minimum  
d'investissement

**9 à 22%**  
TRI nets cibles visés  
par nos fonds

**> 300**  
partenaires  
distributeurs

Investir en Private Equity présente un risque de perte en capital. Les produits présentés sont illiquides. Les objectifs de rendement sont basés sur différents scénarios plausibles. Ils ne garantissent pas les performances futures et dépendent notamment de l'évolution des conditions de marché.

#### Quelques gérants sélectionnés



KKR



Morgan Stanley



# Sélection des fonds

en architecture ouverte avec l'expertise de **Tikehau Capital**

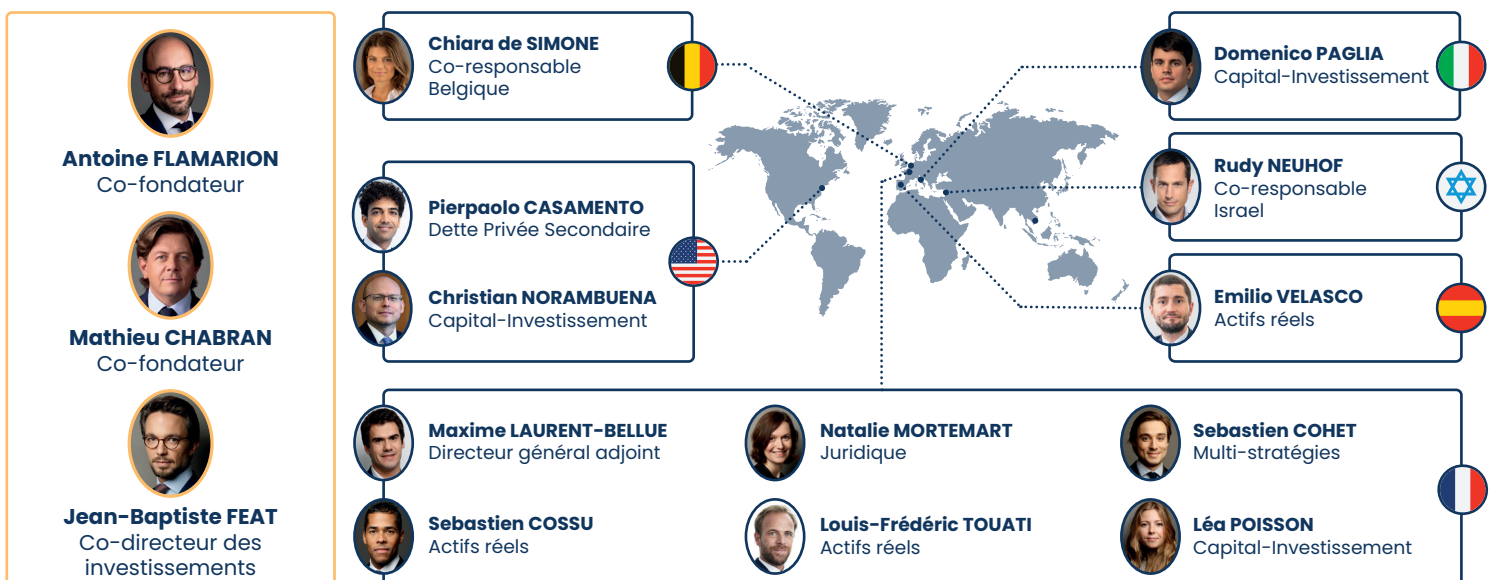
## Processus de sélection de fonds exigeant et rigoureux

en nombre de fonds analysés et retenus à chaque étape du processus de sélection de 06-2022 à 07-2025

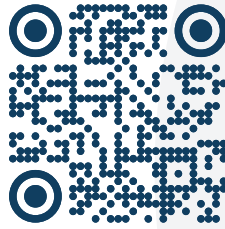
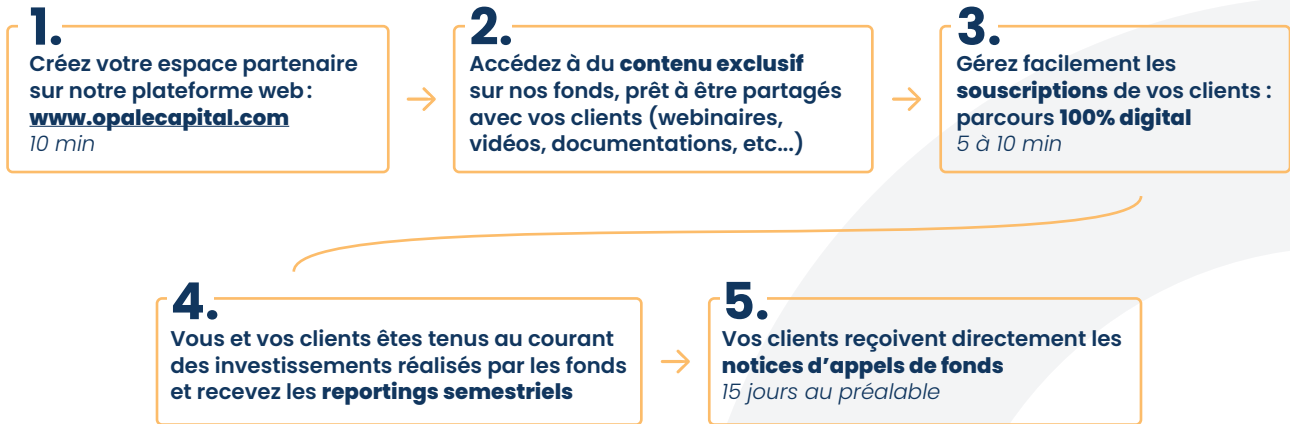


## Comité Stratégique composé du Top Management de Tikehau Capital

présence internationale et multi-classes d'actif



## Comment cela fonctionne ?



<https://signup.opalecapital.com>

## Avertissement

<sup>1</sup> Opale Capital est une filiale du groupe **Tikehau Capital**.

<sup>2</sup> La valeur liquidative du fonds nourricier peut être différente de celle du Fonds maître en raison de ses propres frais de gestion.

Certaines informations économiques ou de marché contenues dans ce document proviennent de sources publiées par des tiers. Bien que ces sources soient considérées comme fiables, ni **Opale Capital** ni les membres de son équipe de direction ne peuvent être tenus responsables de l'exactitude de ces informations.

Toutes les déclarations de ce document exprimant une opinion, une conviction, une prévision ou une attente concernant des événements futurs ou la performance potentielle d'un fonds reflètent uniquement l'évaluation d'**Opale Capital** à la date de rédaction. Les résultats effectifs peuvent différer sensiblement de ces estimations en raison des risques et incertitudes. La valeur des investissements et les revenus générés peuvent fluctuer à la hausse comme à la baisse, de sorte que le capital investi n'est pas garanti. Les investissements à l'étranger sont par ailleurs exposés au risque de change. Avant toute décision finale d'investissement, l'investisseur est invité à consulter le document d'information clé (DIC) ainsi que le prospectus du fonds, qui contiennent des informations détaillées sur ses caractéristiques, ses risques et ses frais.

**OPALE**  
CAPITAL



[www.opalecapital.com](http://www.opalecapital.com)



[contact@opalecapital.com](mailto:contact@opalecapital.com)



+33 1 76 44 05 27



32 rue de Monceau, 75008 Paris

OPALE CAPITAL, SAS au capital de 4 659 164 euros, immatriculée au RCS de Paris sous le numéro 921 277 208, agréée par l'Autorité des Marchés Financiers et enregistrée en qualité de société de gestion de portefeuille sous le numéro GP-20240010.