



Assises
Européennes
de la Transition
Énergétique

Dijon 23 > 25 juin 2026

Serious Game

Boussole de la transition écologique : donner à chaque projet de vos territoires une ambition environnementale

Proposé par : **Commissariat général au développement durable**


MINISTÈRE
DE LA TRANSITION ÉCOLOGIQUE,
DE LA BIODIVERSITÉ
ET DES NÉGOCIATIONS
INTERNATIONALES
SUR LE CLIMAT ET LA NATURE
*Liberté
Égalité
Fraternité*

Animé par :

- Antoine QUENTIN, Adjoint à la Territorialisation de la Planification Ecologique
- Hanna MOREL, Déploiement des outils de la Territorialisation de la Planification Ecologique



MINISTÈRES
AMÉNAGEMENT
DU TERRITOIRE
TRANSITION
ÉCOLOGIQUE

*Liberté
Égalité
Fraternité*

FRANCE
NATION
VERTE >

BOUSSOLE DE LA TRANSITION ÉCOLOGIQUE

Donnez à chaque projet une ambition environnementale,
un outil rapide, sans inscription.



Comment s'orienter vers l'amélioration des projets ?

Problématiques pour la transition écologique :

- *Comment réaliser une appréciation rapide pour améliorer l'impact environnemental d'un projet ?*
- *Comment donner à chaque projet une ambition environnementale ?*

Notamment pour :

- répondre aux attentes des habitants et des élus qui attendent des projets cohérents avec les engagements de transition du territoire PLUi, PCAET, SAGE, PAT, etc...
- réduire l'impact du projet sur les enjeux globaux : réchauffement climatique, raréfaction des ressources, perte de biodiversité, pollutions...
- s'aligner avec la plupart des conditions de financement : DETR, DSIL, Fonds vert, subvention AE, ADEME, etc...
- s'aligner avec les cadres réglementaires et d'aménagement : SNBC, SNB, PNACC, SRADDET, SDAGE, etc...

La Boussole de la transition écologique

Un outil pédagogique, en libre accès pour **questionner, apprécier et améliorer l'impact environnemental** de n'importe quel projet avec des questions structurées.



QUESTIONNER

Des questions sur l'impact des projets, organisées par axes de la taxonomie européenne.



APPRÉCIER

Impact + / - et une cotation simple (favorable / neutre / défavorable) pour visualiser les forces et faiblesses du projet.



AMÉLIORER

Des pistes à l'aide des ressources et des actions inspirantes.

La boussole de la transition écologique
Un outil pour améliorer l'impact environnemental de vos projets

Accueil J'améliore mon projet Je gère mes projets FAQ Contactez-nous

Améliorer l'impact environnemental de vos projets

La Boussole de la Transition Écologique vous aide à questionner, apprécier et améliorer l'impact environnemental de vos projets.

J'améliore mon projet

> <https://www.boussole-te.ecologie.gouv.fr/>

Qu'est-ce que la Boussole de la transition écologique ?



Pour qui ?

Porteurs de projets,
formés ou non à la
transition
écologique



Quels sont les objectifs ?

Améliorer les
impacts
environnementaux
d'un projet et gagner
en connaissance



Pourquoi l'utiliser ?

Permet d'identifier
des pistes
d'amélioration et de
faciliter les échanges
avec les parties
prenantes



Quelle est la durée d'utilisation ?

Varie en fonction du
nombre de questions
répondues
(2h ~ 70 questions)
= 1 projet analysé et
amélioré

Qu'est-ce que la Boussole de la Transition écologique ?

Un référentiel commun reconnu du niveau local et au niveau européen

- Construite sur les **6 axes** de la taxonomie européenne.
- Basée sur la même échelle de cotation que le **Budget Vert** des collectivités.



🔑 Adaptation

S'adapter au climat actuel et futur, prévention des risques

⚡ Atténuation

Réduire les émissions de gaz à effet de serre, augmenter les puits carbone

💧 Ressources en eau

Gérer durablement les ressources en eau, améliorer les masses d'eau

🌿 Biodiversité

Protéger et restaurer la biodiversité, réduire l'artificialisation

🏭 Pollutions

Prévenir et réduire les pollutions de l'air, de l'eau et des sols

♻️ Économie circulaire

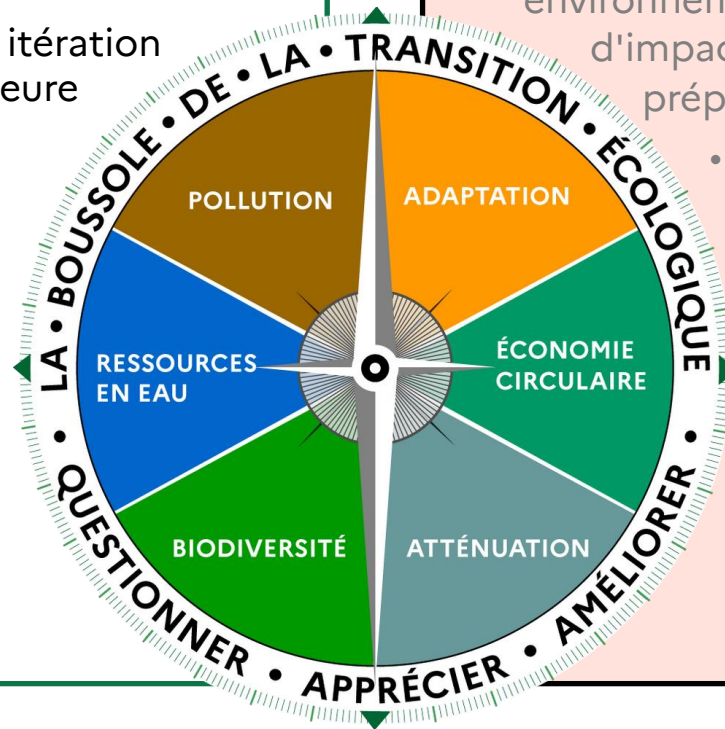
Transition vers l'économie circulaire, gestion des déchets

Ce que la Boussole est

- Un **auto-diagnostic** pédagogique de premier niveau qui structure la réflexion et révèle les angles morts.
- Un point de départ pour l'amélioration continue
- Vos résultats sont une **« orientation »**, itération après itération, vers un projet de meilleure qualité environnementale.
- Première approche aux stratégies et plan nationaux : SNBC3, SNB, PNACC3, Plan Eau, etc
- Aucune donnée saisie n'est transmise à un serveur.

Ce qu'elle n'est pas

- Elle n'est pas une évaluation réglementaire, n'engage pas l'État
- Elle ne se substitue pas aux procédures d'évaluation environnementale (examen au cas par cas, étude d'impact, instruction MRAE), mais peut les préparer et les améliorer.
- Elle n'est pas un outil de quantification : la Boussole raisonne en impacts qualitatifs (favorable / neutre / défavorable). Pour une quantification précise des émissions ou des effets, des études spécialisées restent nécessaires.



À quelles étapes de mon projet puis-je l'utiliser ?

Tout type de *projet*,
qu'il soit de
transition
écologique ou non



Avant

Aide à **définir** ou redéfinir
le projet, dans un cahier
des charges.

Pendant

Utile en **complément** de
l'étude du projet, permet de
modifier le projet en cours.

Après

Peut apporter des
modifications ex-post
et comprendre l'**impact**
du projet.

Une expertise reconnue et des ressources de qualité

Méthode co-construite avec les collectivités

Contenu consolidé en partenariat avec :

- Opérateurs de l'État (ADEME, CEREMA, OFB, ANAH, etc.)
- Directions ministérielles (DGEC, DGALN, DGITM, DGPR, etc.)

Dimension « centre de ressource » :

- Valorise des actions inspirantes des territoires.
- Accès à une base de ressources documentées.
- Banque d'informations sur les leviers de la transition écologique.

Mise en lien avec l'écosystème numérique de l'état pour les collectivités :

- Aides-territoires
- Mon Espace collectivité



Aide

Actions inspirantes

Ressources

Adapter la mobilité au changement climatique : réduire la vulnérabilité, modifier les comportements

Le site s'intéresse aux impacts et aux enjeux d'adaptation au changement climatique des réseaux de transport. Elle vous donnera des pistes pour réduire la vulnérabilité d'un système ou d'un service de transport et à saisir les opportunités offertes par ce changement pour chercher à modifier les comportements de mobilité des personnes en conséquence. Elle s'adresse aussi bien aux élus, techniciens, acteurs économiques, bureaux d'études et citoyens. Source CRACC

Ressources supplémentaires ↗

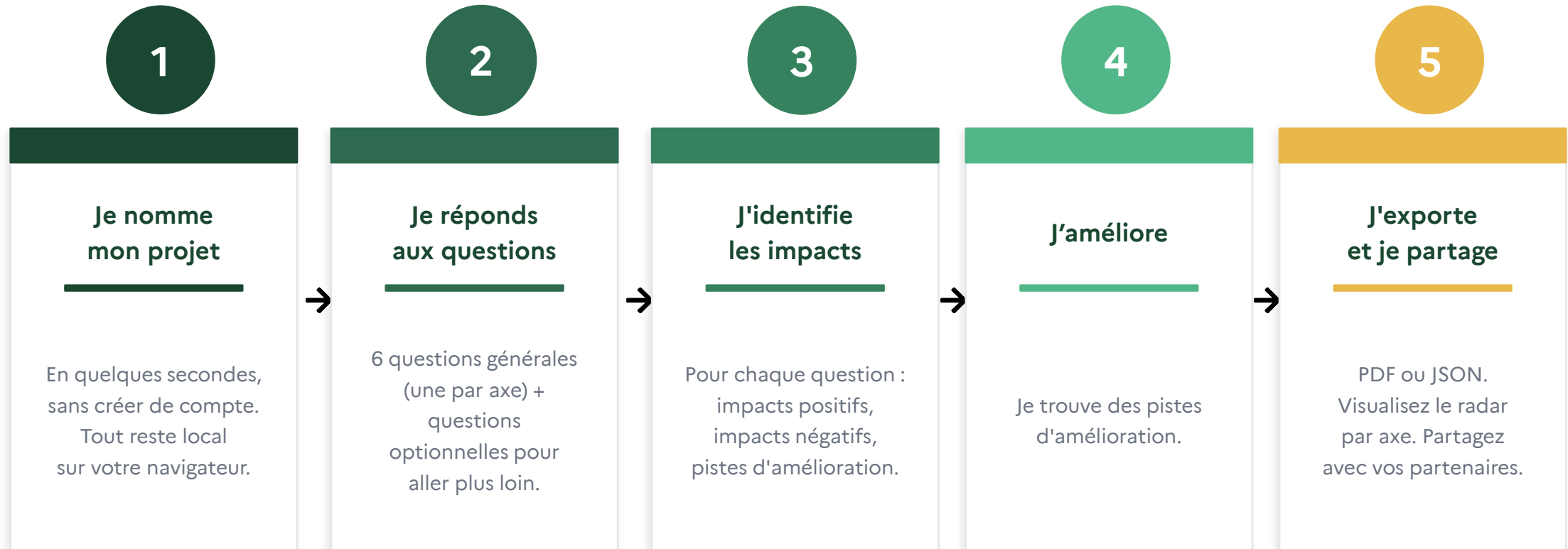
Changement climatique - Les réseaux de transport aussi sont vulnérables !

Les événements climatiques affectent les infrastructures de transport et leurs fonctionnalités. Ils sont donc pris en compte dans leur construction, leur entretien et leur exploitation. Avec le changement climatique, les vulnérabilités des réseaux vont évoluer. Source : Cerema

Ressources supplémentaires ↗

Comment utiliser la Boussole ?

> <https://www.boussole-te.ecologie.gouv.fr/>



Un outil de communication et de partage

Au service du dialogue entre les parties prenantes d'un projet



Un radar visuel

Visualisez en un coup d'œil la performance de votre projet sur les 6 axes. Identifiez d'un regard les axes forts et les points d'attention.



Un export PDF ou JSON

Partagez votre analyse avec vos partenaires : services de l'État, financeurs, parties prenantes. Format JSON pour réimporter et compléter.



Appui aux dossiers de financement

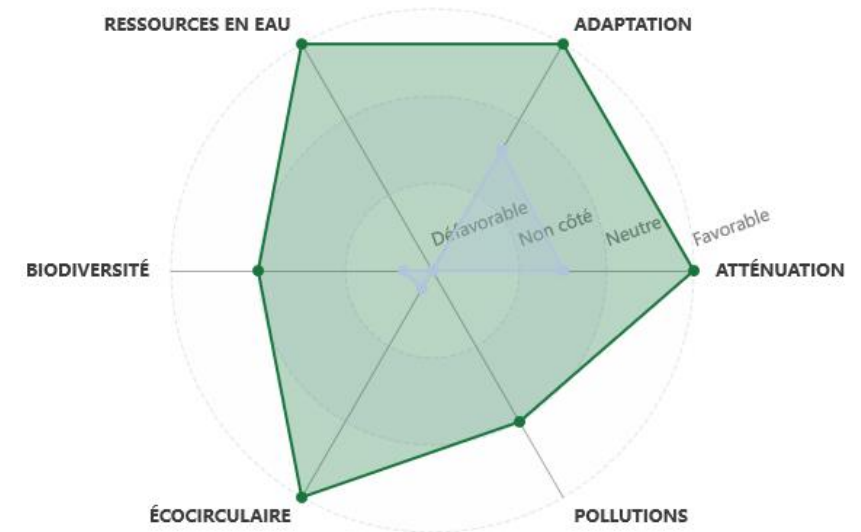
Comparez différents scénarios ou plusieurs projets et utilisez le radar graphique comme outil d'aide à la décision.



Un langage commun

Le même référentiel pour le porteur de projet, les services instructeurs et les financeurs.

■ Auto-appréciation ■ Complétude ■ Axe "non côté" ou "sans objet"



Cas d'usage : qui l'utilise et comment ?

Des usages concrets pour des acteurs très différents

SERVICES DE L'ÉTAT

- ✓ Structurer les revues de projets CRTE avec un langage commun
- ✓ Apprécier et prioriser les dossiers de demandes de financement (Fonds vert, DSIL...)
- ✓ Engager le dialogue environnemental avec les porteurs dès l'amont du projet
- ✓ Améliorer les projets de l'État porté par l'ensemble des ministères : intérieur, santé, culture, défense, etc...

COLLECTIVITÉS & INTERCOMMUNALITÉS

EPCI

CC du Gévaudan — Réhabilitation

Amélioration d'un projet concret avec identification des impacts et pistes de correction. Témoignage vidéo disponible.

EPCI

CC — Aides conditionnées à la Boussole

Rendre le passage par la Boussole obligatoire pour accéder aux aides intercommunales distribués aux communes membres.

EPCI

CC — Boussole comme cadre / guide interne

Structurer le rapport DD, l'observatoire de données, l'analyse critique du PCAET, une formation « Urgence Écologique » et l'appréciation des projets d'investissement.

CD

Conseil départemental — Budget Vert

Structurer le dialogue entre services porteurs de projet et services financiers pour la cotation des projets et l'alimentation du Budget Vert.

Déroulement de l'atelier

Un atelier structuré en trois phases pour transformer collectivement un projet territorial

1 Lancement

Préparation du matériel : Cartes "Projet territoire", cartes "Questions", fiches boussole

Choix du projet : Tirage des cartes, présentation rapide, vote collectif

Maître d'ouvrage : Désignation du garant de la cohérence technique du projet



2 Tours de l'atelier

1^{ère} série : Questions générales :
Pour chaque axe : Questionner
→ Apprécier

Ambition : Définition des objectifs d'amélioration

2^{ème} série : Questions "aller plus loin"
Pour chaque axe :
Questionner → Améliorer → Apprécier



3 Finalisation

Présentation : Vision d'ensemble du projet transformé

Récapitulatif : Revue des appréciations axe par axe

Synthèse : Critères de réussite de l'atelier :

- 👍 bonne
- 👏 excellente
- 👑 exceptionnelle



Message de conclusion : La Boussole oriente vers la transition écologique.
Sa valeur est dans le questionnement qu'elle provoque

Merci pour votre attention

Avez-vous des questions ?

- [Boussole-te.ecologie.gouv.fr](https://boussole-te.ecologie.gouv.fr)
 - territoires-transition@developpement-durable.gouv.fr
 - Temoignage CC du Gevaudan — dailymotion.com/video/x9pz43i
-