



FACULTÉ
**GESTION, ÉCONOMIE,
SCIENCES**
Université Catholique
de Lille 1875

Licences & Masters

DES DIPLÔMES NATIONAUX RECONNUS
PAR L'ÉTAT ET AU NIVEAU INTERNATIONAL

2025-2026



sommaire

01

INFORMATIONS

- 03 L'Université Catholique de Lille
- 04 Edito
- 05 Présentation de la FGES
- 06 La Vie Étudiante
- 07 La professionnalisation
- 08 Vivre l'international
- 11 Nos formations FGES ISEA EDN

02

ÉCONOMIE & GESTION

- 14 Prépa Grandes Ecoles de Commerce
- 18 Licence Économie-Finance
- 20 Licence de Gestion
- 22 Licence Internationale d'Économie et de Gestion
- 24 Licence Management & Humanités
- 26 Master Management des Entreprises
- 28 Master International Management
- 30 Master Marketing and Responsible Cocreation

03

BANQUE & FINANCE

- 32 Licence Professionnelle Assurance Banque Finance
- 34 Master Management des Banques et Institutions Financières
- 36 Master Finance Responsable Durable

04

SCIENCES

- 40 APES Année de Préparation aux Études Scientifiques
- 42 Licence Sciences de la Vie
- 44 Master Écologie Opérationnelle
- 46 Master Management du Développement Durable

05

INSCRIPTIONS & SERVICES

- 50 Financer ses études
- 51 Inscriptions
- 52 Services étudiant
- 54 Nous rencontrer



Université
Catholique
de Lille 1875

Université Catholique de Lille

La force d'un modèle

Fondée en 1875, l'Université Catholique de Lille est un établissement pluridisciplinaire qui fédère 5 Facultés, 17 Écoles, Grandes Écoles de commerce et d'ingénieurs et des établissements de soin. Plus grande université privée associative à but non lucratif de France, elle s'appuie sur les valeurs humaines et chrétiennes qui ont inspiré son origine.

NOTRE VISION : Le développement intégral de la personne par l'excellence académique au service du bien commun et de la transformation du monde.

NOTRE MISSION : Formation, Recherche, Service à la société.

NOTRE PROMESSE : Placer la personne au centre de nos préoccupations.

NOS VALEURS : Humanisme, Éthique, Optimisme, Ouverture.

EN CHIFFRES

40 000 étudiants dont **8 000** internationaux

345 filières de formation

22 établissements de formation

Un groupe hospitalier et des établissements
médico-sociaux (près de **2 000** lits et places au total)

15 unités de recherche

+550 universités partenaires sur 5 continents

www.univ-catholille.fr



Université
Catholique
de Lille 1875

1875
—
2025

ans

150



Université
Catholique
de Lille 1875

1875
—
2025

ans

150

En 2025, rejoignez-nous pour célébrer les 150 ans de l'Université Catholique de Lille ! Événements culturels, académiques et festifs honoreront notre histoire et notre avenir. Programme des festivités à retrouver dès janvier 2025 sur www.univ-catholille.fr

édito



FACULTÉ
**GESTION, ÉCONOMIE,
SCIENCES**
Université Catholique
de Lille 1875



Depuis sa création, la Faculté de Gestion, Économie et Sciences (FGES) et ses écoles facultaires, l'Institut Supérieur d'Expertise et d'Audit (ISEA), et l'École du Numérique (EDN) se sont engagées à former des étudiants capables de relever les défis complexes du XXI^e siècle. Ces institutions, chacune avec leurs spécificités, se rejoignent dans une mission commune : accompagner les étudiants dans la construction de leur projet professionnel et personnel, en les dotant des compétences nécessaires pour s'adapter à un monde en perpétuelle évolution. Grâce à nos deux campus, Vauban et Wenov, nous offrons un cadre d'apprentissage dynamique et connecté au monde professionnel, favorisant les échanges interculturels et les expériences internationales.

La FGES propose des parcours complets, de la licence au master, en phase avec les transitions écologique, sociétale et numérique. Nous préparons nos étudiants non seulement à être compétents dans leurs domaines respectifs, mais aussi à penser de manière critique, à agir en éthique et responsabilité, et à s'adapter aux changements constants de leur environnement.

L'ISEA est reconnu pour son expertise dans des domaines clés tels que la comptabilité, l'audit, le contrôle de gestion et la gestion de patrimoine.

Située au cœur du hub dynamique d'Euratechnologies, l'EDN bénéficie d'un environnement exceptionnel pour l'innovation numérique. Nos programmes abordent une diversité de domaines, tels que l'intelligence artificielle, la cybersécurité, ainsi que d'autres disciplines clés en lien avec le management numérique et les sciences des données.

Ensemble, FGES, ISEA et EDN incarnent une vision partagée de l'excellence académique, de l'innovation, et de l'engagement sociétal. Nous mettons un point d'honneur à accompagner individuellement chaque étudiant, à innover pédagogiquement et à entretenir des relations étroites avec les entreprises. En formant des cadres prêts à anticiper et à accompagner les changements, nous contribuons à façonner les leaders de demain, conscients de leurs responsabilités sociales et environnementales. Nous nous mettons également au service des entreprises pour répondre à leurs besoins dans le cadre de la formation tout au long de la vie.

La diversité, l'inclusion et l'engagement sociétal sont au cœur de notre stratégie et du service que nous apportons à la société. Nous croyons fermement que c'est en cultivant ces valeurs que nous pourrions offrir à nos étudiants les clés pour construire un monde meilleur où ils seront des citoyens du monde informés, responsables et capables de relever les défis de demain.

Nous vous invitons à rejoindre cette aventure enrichissante et à participer activement à la construction de notre futur commun.



Sophie CAVILLON
Doyen délégué de la FGES



Jean-Daniel WECXSTEEN
Directeur de l'ISEA



Jalal POSSIK
Directeur de l'EDN

présentation de la fges

La FGES fait partie des 5 Facultés de l'Université Catholique de Lille et propose des cursus préparatoires, des licences et des masters reconnus par l'Etat. L'interdisciplinarité des formations proposées sont enrichies par l'implication de ses enseignants-chercheurs à travers leur rattachement au Laboratoire Interdisciplinaire des Transitions de Lille (LITL). Leurs travaux de recherche permettent aux étudiants d'appréhender les transitions économiques, sociales, environnementales, technologiques en cours et à venir qui les entourent, mais aussi de renforcer leur capacité d'analyse.

> LE CAMPUS VAUBAN



Bâtiment historique mêlant tradition et modernité, les locaux Michel Falise accueillent les étudiants de la FGES et ceux de son école facultaire ISEA.

10 000 M ² de surface	3 espaces de travail
30 salles de cours	1 service de restauration
15 amphis	1 atrium

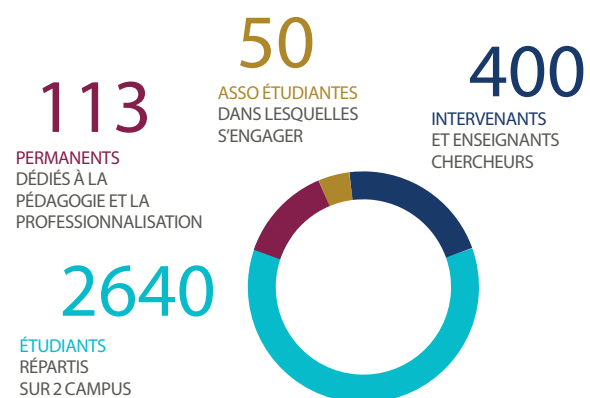
> LE CAMPUS WENOV



Au cœur du campus EuraTechnologies et de la Métropole Européenne de Lille, le bâtiment WeNov accueille les étudiants de l'école facultaire EDN ainsi que certains Masters de la FGES (Management des Entreprises, Finance Responsable et Durable, Management des Banques et Institutions Financières).

6700 M ² de surface	4 espaces de travail
23 salles de cours	3 espaces détente
5 labs	1 service de restauration

> LA FGES EN CHIFFRES



> 2 ÉCOLES FACULTAIRES

ISEA : L'Institut Supérieur d'Expertise et d'Audit est une école créée en 2008 qui regroupe des formations spécialisées dans le domaine de la comptabilité, de l'expertise et de l'audit.

EDN : L'École Du Numérique est une école créée en 2021 qui regroupe des formations spécialisées dans le digital.

> NOS FORMATIONS EN CHIFFRES



la vie étudiante

+50 ASSOCIATIONS
À REJOINDRE

+30 ÉVÈNEMENTS
ORGANISÉS EN
2023-2024

+500 ÉTUDIANTS
ENGAGÉS

LES BUREAUX ASSOCIATIFS

-  Vie étudiante
-  International
-  Sport
-  Solidarité et Humanité
-  Culture



CONTACT

Rosalie GAMBINO
Responsable Vie étudiante
rosalie.gambino@univ-catholille.fr



CONTACT

Sabrina FLAMENT
Chargée de mission
Vie étudiante
sabrina.flament@univ-catholille.fr

L'engagement associatif offre aux étudiants l'opportunité de donner une dimension supplémentaire à leur parcours. En rejoignant des associations, qu'elles soient internes ou externes à l'établissement, ils développent des compétences en gestion de projet et en travail d'équipe. Cela leur permet de prendre des responsabilités, de renforcer leur confiance en eux et de s'investir dans des causes qui leur tiennent à cœur, enrichissant ainsi à la fois leurs expériences personnelle et professionnelle.

EXPÉRIMENTER ET APPRENDRE

Les projets associatifs s'intègrent dans le projet pédagogique de la faculté selon les centres d'intérêt des étudiants. Ainsi, ils pourront être coachés par un des 30 tuteurs FGES et rejoindre l'un des 5 bureaux associatifs regroupant chacun de nombreuses associations.



DYNAMISER SA VIE ÉTUDIANTE

Les objectifs de la vie associative sont avant tout de :

- Créer un environnement stimulant qui enrichit l'expérience universitaire en proposant des ateliers, conférences, activités qui contribuent à l'épanouissement global des étudiants.
- Cultiver un sentiment d'appartenance qui renforce les liens entre les étudiants en favorisant la création d'un milieu associatif riche, où chacun se sent inclus, soutenu et encouragé.



la professionnalisation

A l'écoute du marché, nos cursus sont fortement tournés vers la professionnalisation : les étudiants passent jusqu'à 3 années en entreprise sur les 5 ans de formation, dans le cadre de leurs stages et/ou de leur alternance.



CALENDRIER DES STAGES & ALTERNANCE



*en stage, CDD ou intérim



UN RÉSEAU SOLIDE & DES TEMPS FORTS ANIMÉS



UN ACCOMPAGNEMENT INDIVIDUALISÉ

- Aide à la réalisation de CV et lettre de motivation
- Ateliers de préparation aux entretiens
- Séminaires de développement professionnel, Business Games, ...
- Alumni Talks : échanges entre alumni / étudiants
- Un Career Center au service des étudiants
- Un programme de mentoring



CONTACT

Amélie MONTAGNE
Responsable Réseau Alumni
amelie.montagne@univ-catholille.fr



CONTACT

Clémence RODRIGUES DOS REIS
Responsable Relations Entreprises
c.rodriquesdosreis@univ-catholille.fr



CONTACT

Justine DA ROCHA
Chargée de développement
justine.darocha@univ-catholille.fr

vivre l'international

Étudier un semestre ou une année à l'étranger, faire un stage à l'international, participer à des projets pédagogiques innovants en lien avec des universités européennes, suivre des cours en anglais : l'international fait partie de l'ADN de la FGES et vous offre la possibilité d'intégrer cette ouverture culturelle dans votre parcours de formation.

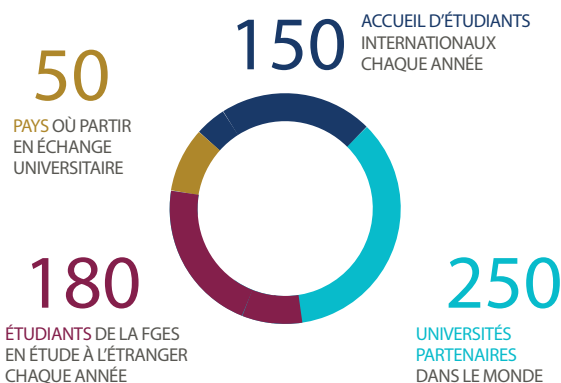


FAIRE UNE ANNÉE DE CÉSURE GRÂCE AU DIPLÔME UNIVERSITAIRE MGI

Cette formation en Management et Gestion Interculturel d'un an permet aux étudiants de donner à leur parcours une coloration interculturelle et internationale différenciante tout en bénéficiant du cadre et de l'accompagnement du service RI de la faculté. Exclusivement ouverte aux étudiants déjà inscrits en L3 ou en M1 à la FGES / ISEA / EDN, le DU MGI est l'équivalent d'une césure ; il offre la possibilité aux étudiants de faire un échange universitaire d'un semestre dans une université partenaire de la faculté ainsi qu'une expérience professionnelle longue (3 mois minimum) en entreprise en France ou à l'international. Le diplôme obtenu à l'issue de la formation est un diplôme universitaire de l'Institut Catholique de Lille.



L'INTERNATIONAL EN CHIFFRES



QUAND PARTIR À L'ÉTRANGER ?

LICENCE INTERNATIONALE	LICENCE ÉCO-FI OU GESTION
LICENCE 1 ET 2	
À LILLE	
LICENCE 3	
À L'ÉTRANGER	À LILLE + DOUBLE DIPLÔME BBA
	ÉQUIVALENT BACHELOR
	À L'ÉTRANGER (en échange ou en double diplôme selon la filière)
Année de césure possible avec le Diplôme Universitaire Management & Gestion Interculturelle*	
MASTER 1	
À L'ÉTRANGER	
possibilité de départ en échange universitaire au semestre de printemps pour les masters 1 hors alternance	
Année de césure possible avec le Diplôme Universitaire Management & Gestion Interculturelle*	
MASTER 2	
À L'ÉTRANGER (hors alternance)	
+ Double Diplôme possible pour le Master IM et le Master FRD	

DOUBLE CURSUS	
L1 ÉCO-FI OU GESTION + PRÉPA 1	
L2 CLASSE SUP	L2 + PRÉPA 2
À L'ÉTRANGER	À LILLE
L3 CLASSE SUP	L3 + PRÉPA 3
À LILLE	S1 À L'ÉTRANGER S2 À LILLE
CONCOURS D'ENTRÉE EN GRANDES ÉCOLES DE COMMERCE	



FAIRE UN DOUBLE DIPLÔME

	Formation FGES	Autre diplôme préparé	Niveau du diplôme	Année passée à l'étranger	Langue d'enseignement
American Univ. of Science & Tech. (Liban) 	L3 SV	Bachelor in Clinical Sciences	Equivalent L3	3ème année	
PUC Pàrana (Brésil) 	L3 IEB	Bachelor in International Management	Equivalent L3	4ème année	
Javeriana Cali (Colombie) 	L3 IEB	Bachelor in International Business	Equivalent L3	4ème année	 
Juniata College (Etats-Unis) 	Master IM	Bachelor Degree	Equivalent M1	M1	
Liverpool Hope Univ. (Angleterre) 	Master IM	International Masters in Business Administration	Equivalent M2	M2	
Univ. du Sacré Coeur (Italie) 	Master IM	Laureat Magistrale in Globale Business Management	Equivalent M2	M2	
ESAN Graduate Business School (Pérou) 	Master IM	Maestria in Gestion Empresarial	Equivalent M2	M2	
Universität Otto Friedrich (Allemagne) 	Master IM	Master of Science in Betriebswirtschaftlehre	Equivalent M2	M2	 
Universität Otto Friedrich (Allemagne) 	Master FEM	Master of Science in Finance and Accounting	Equivalent M2	M2	 



VOS TRAJETS INTERNATIONAUX REMBOURSÉS



La bourse JVvert est à destination des étudiants des Facultés et Écoles de l'Institut Catholique de Lille qui :

- voyagent en Europe
- partent en échange universitaire ou en stage
- utilisent train, bus, covoiturage, bateau, vélo ou pédalo pour s'y rendre (en somme, un autre mode de transport que l'avion).

La bourse JVvert vient en complément de la bourse Erasmus, qui participe aux frais de transport, tous modes confondus. L'objectif étant de valoriser la mobilité douce auprès des étudiants, en accord avec les valeurs de l'Université.

Plus d'infos : voyageverteurope@univ-catholille.fr



FRAIS DE SCOLARITÉ

En échange universitaire les frais de scolarité appliqués sont ceux de la FGES et non pas ceux de l'université d'accueil. Les étudiants en échange universitaire ou en double diplôme peuvent prétendre à la bourse Erasmus ou Mermoz selon leur pays d'accueil.



CONTACT

Farouk ALLOUCHE
Assesseur du doyen aux
Relations Internationales
farouk.allouche@univ-catholille.fr



Cette première année à la Catho a été très épanouissante pour moi. Les cours étaient passionnants, les professeurs intéressants, l'ambiance sur le campus chaleureuse et dynamique. J'avais perdu le goût d'étudier au lycée, je l'ai retrouvé à l'université.

Brieuc LE BARAZER

Étudiant en L3 Gestion Classe Sup'

nos formations

fges isea edn

Remise à niveau	NOS LICENCES														
Année 0	LICENCES 1 & 2 - Bac +1 à Bac +2														
ANNÉE DE PRÉPARATION AUX ÉTUDES SCIENTIFIQUES	SCIENTES DE LA VIE	ECONOMIE FINANCE	GESTION	INTERNATIONALE D'ÉCONOMIE & DE GESTION	MANAGEMENT & HUMANITÉS	COMPTABILITÉ FINANCE AUDIT	SCIENTES DU NUMÉRIQUE								
	+ PARCOURS OPTIONNEL PRÉPA GRANDES ÉCOLES														
STAGE FACULTATIF	DES STAGES CHAQUE ANNÉE														
LICENCE 3 - Bac +3															
ASSURANCE BANQUE FINANCE	SCIENTES DE LA VIE	ECONOMIE FINANCE	GESTION	INTERNATIONALE D'ÉCONOMIE & DE GESTION	MANAGEMENT & HUMANITÉS	COMPTABILITÉ FINANCE AUDIT	SCIENTES DU NUMÉRIQUE								
	+ PARCOURS OPTIONNEL PRÉPA GRANDES ÉCOLES														
	DES STAGES CHAQUE ANNÉE														
NOS MASTERS															
MASTER 1 - Bac +4															
ÉCOLOGIE OPÉRATIONNELLE	MANAGEMENT DU DÉVELOPPEMENT DURABLE	MANAGEMENT DES ENTREPRISES	MANAGEMENT DES BANQUES ET INSTITUTIONS FINANCIÈRES	FINANCE RESPONSABLE ET DURABLE	INTERNATIONAL MANAGEMENT	MARKETING AND RESPONSIBLE COCREATION	COMPTABILITÉ CONTRÔLE AUDIT	CONTRÔLE DE GESTION ET AUDIT ORGANISATIONNEL	DROIT & GESTION DE PATRIMOINE	JUMEAUX NUMÉRIQUES & TECHNOLOGIES DE METAVERS	UX & MARKETING DIGITAL	CYBER	DATA & INTELLIGENCE ARTIFICIELLE	MANAGEMENT & TRANSFORMATION NUMERIQUE	DATA MANAGEMENT IN BIOSCIENCES
MASTER 2 - Bac +5															
ÉCOLOGIE OPÉRATIONNELLE	MANAGEMENT DU DÉVELOPPEMENT DURABLE	MANAGEMENT DES ENTREPRISES	MANAGEMENT DES BANQUES ET INSTITUTIONS FINANCIÈRES	FINANCE RESPONSABLE ET DURABLE	INTERNATIONAL MANAGEMENT	MARKETING AND RESPONSIBLE COCREATION	COMPTABILITÉ CONTRÔLE AUDIT	CONTRÔLE DE GESTION ET AUDIT ORGANISATIONNEL	DROIT & GESTION DE PATRIMOINE	JUMEAUX NUMÉRIQUES & TECHNOLOGIES DE METAVERS	UX & MARKETING DIGITAL	CYBER	DATA & INTELLIGENCE ARTIFICIELLE	MANAGEMENT & TRANSFORMATION NUMERIQUE	DATA MANAGEMENT IN BIOSCIENCES
PÉRIODE DE STAGE/CDD OBLIGATOIRE	ANNÉE EN ALTERNANCE			ANNÉE EN ALTERNANCE POSSIBLE			ANNÉE OU SEMESTRE À L'ÉTRANGER								





Formations en
gestion, économie,
finance, assurances

Parcours Prépa Grandes Ecoles de Commerce

DIPLÔME NATIONAL EN CONVENTION AVEC L'UNIVERSITÉ DE LILLE



Plus d'infos

90% DE RÉUSSITE
PRÉPA 1 ECO-FINANCE

97% DE RÉUSSITE
PRÉPA 1 GESTION

220 ÉTUDIANTS EN
PRÉPA 1 DONT 110 EN
ÉCONOMIE-FINANCE
ET 110 EN GESTION

LES ATOUTS



3 stages ou CDD
de 4 à 6 semaines
minimum chaque
année



Mobilité à
l'international
1 an pour les Classe
Sup' et 1 semestre
à l'étranger pour les
Prépa 3



3 parcours
Prépa 2, Prépa 3 ou
Classe Sup'

Le parcours Prépa double-cursus proposé par la FGES permet à l'étudiant de préparer les concours des grandes écoles de commerce tout en validant une licence de gestion ou économie-finance.



PROFILS DES CANDIDATS

PRÉPA 1

- Lycéens préparant un Bac général avec spécialités ou options recommandées :



Mathématiques



Mathématiques complémentaires

- De solides bases en mathématiques et un bon niveau d'anglais sont requis.

PRÉPA 2

- Etudiants ayant validé 60 ECTS en Prépa « Classique ».

POURSUITE D'ÉTUDES

ENTRÉE EN ÉCOLE DE COMMERCE EN ADMISSION SUR TITRE (AST)

L'AST exige un bon dossier académique (les résultats de la licence), un projet professionnel étayé et des certifications (le TOEIC, le TAGE2 pour une admission en première année d'école de commerce et le TAGEMAGE pour une admission en Master 1).



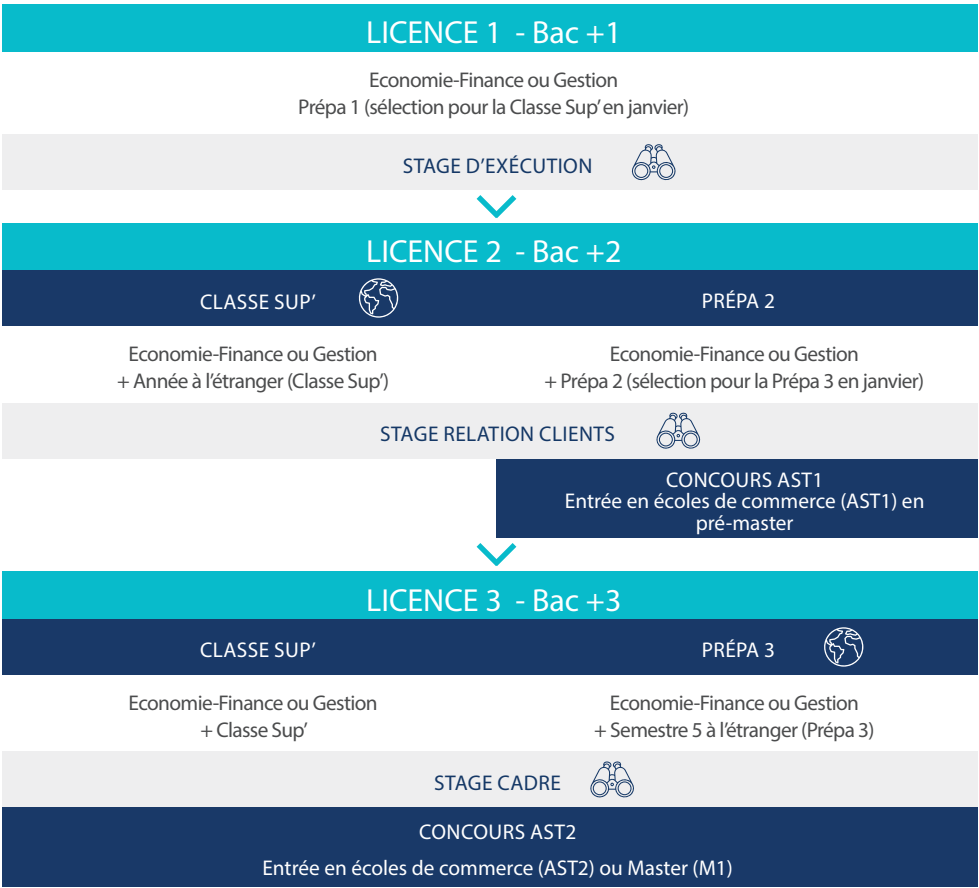
CONTACT

Sabine KAZMIERCZAK
Responsable pédagogique
sabine.kazmierczak@univ-catholille.fr

MODALITÉ DE SÉLECTION

- Prépa 1 : Parcoursup.fr : sélectionner «Licence Economie-Finance + CUPGE» ou «Licence Gestion + CUPGE». Si vous souhaitez candidater dans la licence classique : il s'agira d'un deuxième vœux distinct sur Parcoursup.
- Prépa 2 : en admission parallèle possible après examen du dossier et concours.

ORGANISATION



PROGRAMME PRÉPA 1

- Prendre le temps de réfléchir à son projet grâce à un accompagnement dans des cours dédiés.
- Le programme de cours est construit de façon progressive afin que vous vous adaptiez aux exigences des concours.
- La pédagogie est basée sur un suivi régulier de chacun et sur de nombreux entraînements...

Prépa 1			
Semestre 1	Nbr heures	Semestre 2	Nbr heures
PROJET PROFESSIONNEL		PROJET PROFESSIONNEL	
• Communication interpersonnelle	8	• Communication interpersonnelle	10
• Culture générale	8	• Culture générale	8
• Ecrire pour convaincre	4	• Technique du document	3
TAGE		TAGE	
• Initiation au test de logique	14	• Test logique TAGE 2	8
• Initiation au test de français	8	• Test de français TAGE 2	8
LANGUES		• Test de logique TAGE (Classe sup)	10
• Anglais oral	9	LANGUES	
• Anglais écrit	9	• Anglais oral	9
• LV2	14	• Anglais écrit	9
		• LV2	14

Parcours Prépa Grandes Ecoles de Commerce

Prépa en 2 ans (Prépa 2)



Plus d'infos

112

ÉTUDIANTS EN
PRÉPA 2 DONT
25 EN CLASSE SUP'

Poursuite d'études

Intégrer les écoles
accessibles en AST1. Les
concours autonomes :

- AUDENCIA
- SKEMA
- Grenoble EM
- Toulouse Business School

ECRICOME Tremplin 1 :

- EM Strasbourg, KEDGE (Bordeaux et Marseille), Montpellier BS, NEOMA (Reims et Rouen), Rennes School of Business

Passerelle 1 :

- Burgundy School of Business, EM Normandie, ESC Clermont Business School, Exelia Business School, Institut Mines-Télécom Business School.



CONTACT

Sabine KAZMIERCZAK
Responsable pédagogique
sabine.kazmierczak@univ-catholille.fr

Le parcours en 2 ans prépare au concours AST1 des écoles de commerce et permet de valider une licence 2 en gestion ou en économie-finance. Les concours se déroulent en 2 étapes. Après l'analyse du dossier composé des relevés de notes, des certifications et du CV, les étudiants admissibles sont convoqués à un ou des oraux.



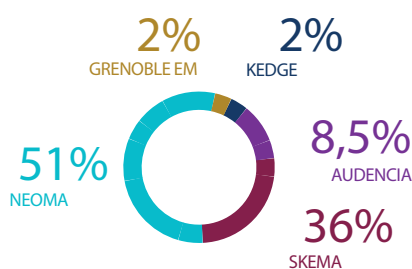
PROFILS DES CANDIDATS

- Pour les étudiants qui veulent entrer en école de commerce dès la 1^{ère} année (d'école de commerce).

CHOIX D'ORIENTATION EN 2024 (AST 1)

Sur 112 L2 + Prépa :

- 36% (40) partent en échange international en L3 avec la FGES
- 22% (25) poursuivent à la FGES en Prépa 3
- 42% (47) tentent l'AST 1 et rejoignent une école de commerce :



PROGRAMME EN 2 ANS

Prépa 2	
Semestre 3	Nbr heures
PROJET PROFESSIONNEL	
• Ecrire pour convaincre	6
• Communication interpersonnelle	12
TAGE	
• Test français TAGE 2	10
• Test logique TAGE 2	16
LANGUES	
• Anglais oral	9
• Anglais écrit	9
• LV2	14
Semestre 4	Nbr heures
PROJET PROFESSIONNEL	
• Communication interpersonnelle	12
• Ecrire pour convaincre	10
TAGE	
• Test logique TAGE 2	8
• Test français TAGE 2	8
• Test logique TAGE (Prépa 3)	10
• Test français TAGE (Prépa 3)	10
LANGUES	
• Anglais oral	9
• Anglais écrit	9
• LV2	14

Parcours Prépa Grandes Ecoles de Commerce

Prépa en 3 ans (Prépa 3 ou Classe Sup')



Plus d'infos

50 ÉTUDIANTS DONT
25 EN PRÉPA 3 ET
25 EN CLASSE SUP'

Poursuite d'études

Intégrer les écoles
accessibles en AST2. Les
écoles les mieux classées :

- HEC
- ESCP Europe
- EM Lyon
- EDHEC

Les écoles déjà accessibles
en AST1

Les masters universitaires
sélectifs en France et à
l'étranger :

- Dauphine
- La Sorbonne
- IE (Madrid)
- La Bocconi (Milan)...

À SAVOIR :

Choix d'orientation des anciens
Prépa 2 demeurés en licence 3
classique :

13 SKEMA	3 EDHEC
5 Dauphine	3 NEOMA
5 Univ. Paris	2 IESEG
4 ESCP	1 AUDENCIA
4 EM Lyon	1 KEDGE
	1 La Bocconi

Le parcours en 3 ans prépare au concours AST2 des écoles de commerce et s'adresse aux étudiants qui souhaitent entrer dans le top 7 des écoles de commerce ou dans des masters universitaires sélectifs.



PROFILS DES CANDIDATS

- Pour les étudiants qui veulent entrer en école de commerce en deuxième année (M1).

PROGRAMME EN 3 ANS

Prépa 3

1ère année : l'année de définition du projet

Le mode de sélection s'inspire de celui des écoles de commerce. A la fin du 3ème semestre, nous examinons les résultats académiques, le niveau d'anglais et les résultats aux contrôles de TAGE.

2ème année : l'année de la sélection

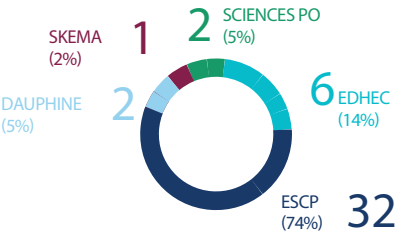
Le mode de sélection est basé sur celui des écoles de commerce à bac+3. A la fin du 1er semestre de la L2, les candidats déposent un dossier (CV, résultats de TAGE, test d'anglais, résultats académiques).

3ème année : la préparation des concours

1^{er} semestre à l'étranger : les étudiants de Prépa 3 suivent des cours dans une université partenaire qui ont été préalablement choisis par un responsable pédagogique international dédié. Ils disposent en complément d'un enseignement à distance soutenu dans l'objectif des concours.

2^{ème} semestre à la FGES : les étudiants sont personnellement accompagnés pour présenter un projet professionnel cohérent. Une semaine spécifique de préparation aux entretiens est organisée en plus des simulations semestrielles.

CHOIX D'ORIENTATION EN 2024 (CLASSE SUP ET PRÉPA 3 AST 2)



PROGRAMME EN 3 ANS

Classe Sup'

1ère année : l'année de la sélection

Le mode de sélection s'inspire de celui des écoles de commerce. A la fin du 1er semestre, nous examinons les résultats académiques, le niveau d'anglais et les résultats aux contrôles de TAGE.

2ème année : l'année à l'étranger

Les étudiants de Classe Sup' suivent les cours dans une université partenaire qui ont été préalablement choisis avec un responsable pédagogique international dédié. Ils disposent en complément d'un enseignement à distance.

3ème année : la préparation des concours

Les étudiants sont personnellement accompagnés pour présenter un projet professionnel cohérent. Une semaine spécifique de préparation aux entretiens est organisée en plus des simulations semestrielles.



Licence Économie - Finance

DIPLÔME NATIONAL EN CONVENTION AVEC L'UNIVERSITÉ DE LILLE



Plus d'infos

200 ÉTUDIANTS PAR
PROMO DONT
100 EN PRÉPA

58% DE RÉUSSITE
EN L1 (23-24)

94% DE RÉUSSITE
EN L3 (23-24)

LES ATOUTS



3 stages ou CDD
de 4 à 6 semaines
minimum chaque
année



Mobilité à
l'international
en L3 (possible dès la
L2 en parcours prépa)



1 certification
TOEIC (anglais) en L3



CONTACT

Alain-Jérôme RIQUET
Responsable pédagogique
alain-jerome.riquet@univ-catholille.fr

Une licence pour comprendre les enjeux économiques et financiers de demain, mais aussi appréhender l'environnement dans lequel les entreprises prennent leurs décisions afin de construire progressivement son projet professionnel.



PROFILS DES CANDIDATS

LICENCE 1

- Lycéens préparant un Bac général avec spécialités ou options recommandées :



Mathématiques



Mathématiques complémentaires



SES



Histoire-géographie, géopolitique et sciences politiques

LICENCE 2 OU 3

- Étudiants titulaires d'une licence 1 ou licence 2 en Économie, Gestion (ou diplômes équivalents).

POURSUITE D'ÉTUDES

À LA FGES

- Master Management des Entreprises
- Master International Management
- Master UX & Marketing Digital
- Master Management des Banques & Institutions Financières
- Master Finance Responsable et Durable
- Master Droit et Gestion de Patrimoine
- Master Contrôle de Gestion et Audit Organisationnel

DANS UNE AUTRE UNIVERSITÉ, UN IAE OU UNE ÉCOLE DE COMMERCE

- Masters dans les domaines suivants: finance, management, banque, économie...



DÉBOUCHÉS MÉTIERS SI POURSUITE MASTER :

Carrière dans Supply Chain, Achats, Économie-Finance, Contrôle de Gestion, ...

PROGRAMME PÉDAGOGIQUE

	LICENCE 1	LICENCE 2	LICENCE 3
	<div><div></div><div>Cours</div><div>ECTS</div></div>	<div><div></div><div>Cours</div><div>ECTS</div></div>	<div><div></div><div>Cours</div><div>ECTS</div></div>
BCC 1 : Fondamentaux en économie et gestion	<div><div><ul style="list-style-type: none">Théories des organisationsInitiation à la pensée économiqueComptabilité nationaleIntroduction au droit de l'entrepriseIntroduction à la finance de marchéMonnaie Banque FinanceMacroéconomieOrganisation juridictionnelle et Institutions EuropéennesComptabilité financièreIntroduction à la microéconomieHistoire de la pensée économique</div><div><div>2</div><div>2</div><div>2</div><div>3</div><div>3</div><div>3</div><div>2,5</div><div>1,5</div><div>3</div><div>2</div><div>2</div></div></div>	<div><div><ul style="list-style-type: none">International economicsCorporate Social ResponsibilityLa monnaieConjoncture macroéconomiqueAnalyse microéconomiqueIntroduction to intercultural managementGestion des coûtsMacroéconomieMicroéconomie</div><div><div>3</div><div>4</div><div>3</div><div>2</div><div>2</div><div>3</div><div>3</div><div>2</div><div>3</div></div></div>	<div><div><ul style="list-style-type: none">Macroéconomie financière et FinTechThéorie du risqueRecherche opérationnelleManagement d'entrepriseThéorie des marchés financiersGestion de portefeuille, couverture et tradingAnalyse de la croissance économiqueMathématiques appliquées à l'économisteIntroduction à l'audit</div><div><div>2</div><div>3</div><div>2</div><div>2</div><div>3</div><div>3</div><div>3</div><div>2</div><div>2</div></div></div>
BCC 2 : Outils et Méthodologies pour l'économie et la gestion	<div><div><ul style="list-style-type: none">Mathématiques appliqués à l'économieStatistiques et initiation au logiciel ExcelEntreprise et vie économiqueAnglais</div><div><div>4</div><div>4</div><div>8</div><div>8</div></div></div>	<div><div><ul style="list-style-type: none">Mathématiques appliquées à l'économieStatistiquesAnglaisApproche du monde du travail et Rapport de stage 1ère annéeExcel et RCalculs financiers</div><div><div>5,5</div><div>5,5</div><div>8</div><div>2</div><div>2</div><div>4</div></div></div>	<div><div><ul style="list-style-type: none">Fiscalité d'EntrepriseAnalyse financièreAnglaisAnalyse de donnéesInitiation à la programmationStage 2ème année et approche du monde du travailEconométrieApproche du monde du travail projet d'initiativeInvestment Appraisal</div><div><div>3</div><div>3</div><div>8</div><div>3</div><div>2</div><div>2</div><div>2</div><div>3</div><div>4</div></div></div>
BCC 3 : Développer un agir éthique et responsable	<div><div><ul style="list-style-type: none">Les 100 merveilles du mondeDemocracy in AsiaAteliers création d'entreprise</div><div><div></div><div></div><div>10</div></div></div>	<div><div><ul style="list-style-type: none">Introduction to marketingAfrica and the 21st century: ressources, governance, stability and growthAteliers création d'entreprise</div><div><div></div><div></div><div>8</div></div></div>	<div><div><ul style="list-style-type: none">Introduction à la gestion de patrimoineThe Challenges of ICT's (Information, communication, technology) : Privacy, Democracy, TruthAteliers création d'entreprise</div><div><div></div><div></div><div>8</div></div></div>

Les matières du BCC 3 dépendront du choix du parcours optionnel (ci-dessous quelques exemples de matières possibles).

■ Parcours Ouverture Culturelle : 1 matière/semestre + LV2

● Parcours Sciences Politiques : 4 matières en anglais/an

★ Parcours Etudiant Créateur : ateliers préparant à la création d'entreprise

MODALITÉ DE SÉLECTION

- L1 :Parcoursup.fr + Entretien de sélection de 30 minutes basé sur la motivation de l'étudiant.
- L2 / L3 :Dossier de candidature + Concours (dissertation sur une question d'actualité + QCM de culture générale + Entretien de 30 minutes basé sur la motivation de l'étudiant).

1 PARCOURS AU CHOIX

à choisir sur Parcoursup* ou dès la rentrée**

Prépa Grandes Écoles (CUPGE)*

OU

Parcours de spécialisation**

Cours de préparation aux concours des grandes écoles de commerce.
Infos Prépa p. 14-17

- Economie avancée (L1) / Ouverture culturelle (L2 / L3)
- Sciences Politiques
- Étudiant Créateur

Tous les détails de la formation sur : www.fges.fr

19



Licence de Gestion

DIPLÔME NATIONAL EN CONVENTION AVEC L'UNIVERSITÉ DE LILLE



Plus d'infos

180 ÉTUDIANTS PAR
PROMO DONT
100 EN PRÉPA

70% DE RÉUSSITE
EN L1 (23-24)

99% DE RÉUSSITE
EN L3 (23-24)

LES ATOUTS



3 stages ou CDD
de 4 à 6 semaines
minimum chaque
année



Mobilité à
l'international
en L3 (possible dès la
L2 en parcours prépa)



1 certification
TOEIC (anglais) en L3



CONTACT

Catherine DEDOURGE
Responsable pédagogique
catherine.dedourge@univ-catholille.fr

La licence de Gestion permet d'appréhender les grandes fonctions de l'entreprise pour construire son projet professionnel en fonction des matières découvertes : marketing, logistique, communication, comptabilité, analyse financière, RH, management et motivation...



PROFILS DES CANDIDATS

LICENCE 1

- Lycéens préparant un Bac général avec spécialités ou options recommandées :



Mathématiques



SES

- Lycéens titulaires d'un Bac STMG avec un très bon dossier.

LICENCE 2 OU 3

- Étudiants titulaires d'une L1 ou L2 en Économie, Gestion (ou diplômes équivalents).
- Étudiants titulaires d'un BTS CG, MCO, ACSE, CI, DUT/BUT GEA ou TC.

POURSUITE D'ÉTUDES

Une poursuite d'études possible dans un grand nombre de domaines de l'entreprise à la FGES, dans une autre université, un IAE ou une école de commerce.

À LA FGES

- Master Management des Entreprises
- Master International Management
- Master Marketing and Responsible Cocreation
- Master UX & Marketing Digital
- Master Management des Banques & Institutions Financières
- Master Finance Responsable et Durable
- Master Droit et Gestion de Patrimoine



DÉBOUCHÉS MÉTIERS SI POURSUITE MASTER :

Chef de produits, Contrôleur de gestion, Acheteur, Gestionnaire de carrière...



Licence Internationale d'Economie et de Gestion

DIPLÔME NATIONAL EN CONVENTION AVEC LE RECTORAT DE LILLE



Plus d'infos

150

STUDENTS IN 1ST
YEAR (L1) (23-24)
100 IN OPTION IM
50 IN OPTION ART

83%

SUCCESS RATE
(L1) (23-24)

98%

SUCCESS RATE
(L3) (23-24)

LES ATOUTS



3 internships
or entry level job in
France or overseas
from 4 to 24 weeks



Alternating
internship possible in
3rd year (L3)



1 year exchange
abroad in 3rd year (L3)



1 certification
TOEIC test (english)
in second year

The International Bachelor in Economics & Business provides an essential multidisciplinary competency through an Anglo Saxon approach that prepares you to work in a diverse international setting. It opens doors to a wide array of career paths, from Finance and Marketing to International trade and Consulting with the possibility of specializing in a variety of fields and pursuing the best Masters whether in France or abroad. This program is unique and original; we are the only ones to offer it.



APPLICANT PROFILE

LICENCE 1

- High-school students preparing for the A-level with recommended specialities :



Mathematics



Foreign Languages & Literature



Social & Economic Sciences



History, Geography, Geopolitics
& Political Science

LICENCE 2 OU 3

- Students have to obtain 60 or 120 credits of a Management and Economics Bachelor with B2 level in English.

FURTHER LEARNING

IN FGES

- Master International Management
- Master Management des Entreprises
- Master Management des Banques & Institutions Financières

IN EDN

- Master UX & Marketing Digital

OTHER POSSIBLE FURTHER STUDIES

- Master in Management and Economics in France or abroad, Business schools...
- Master in Finance
- Master in Marketing

CONTACTS



Miya KHOCHMATLIAN
Academic Advisor of the Bachelor
& Parcours IM referent
miya.khochmatlian@univ-catholille.fr



Didier VAN PETEGHEM
Parcours Art, Management &
Creativity referent
didier.van-peteghem@univ-catholille.fr



CAREERS OPPORTUNITIES :

Banking, Insurance, Marketing-Communication, Human Ressources,
Project Manager, Digital, Financial Analyst, Economist...

EDUCATIONAL PROGRAM

LICENCE 1		LICENCE 2		LICENCE 3		
Core courses	ECTS	Core courses	ECTS	Core courses	ECTS	
BCC 1 : Développer l'esprit managérial	• Comparative Business Law	2	• International economics	3	• Corporate finance	4
	• Introduction à la comptabilité	3	• La Monnaie	2	• Introduction to Social Economy	3
	• Introduction to Human Ressources	2	• Time Value of money	2	• Marketing strategy and planning	4
	• Introduction to marketing	2	• Comparative business contracts	2	• Business strategy	3
	• Financial accounting 2	2			• International exchange week	2
	• Prise de parole en public ou photo ●	2			• Digital marketing	3
BCC 2 : Adapter son comportement professionnel au contexte	• Introduction à l'économie	3	• Business plan	2	• Leadership and interpersonal skills	3
	• Introduction to Microeconomics	2	• Anglo-saxon accounting	2	• Entrepreneurship	3
	• Introduction to Macroeconomics	4	• Macro & Microeconomics	4	• Advanced strategic management	4
	• Money, banking and financing	2	• Organizational behavior	3		
	• Ateliers Campus créatif ou LV3 ●	4	• Cinema argentine ou Photoshop ●	2	• Customer service and sales	2
	• Théâtre ●	2	• Mode & Design ●	2	• Globalization and international markets	3
BCC 3 : Exploiter des données à des fins d'analyse	• Business analytics and statistics 1 & 2 + Excel	6	• Mathematics applied to economics 1 & 2	4	• Economics & Geostrategy	4
	• Remise à niveau en mathématiques	2	• Business analytics and statistics 3 & 4	4	• International business game	3
	• Mathematics 1 & 2	5	• Program Management ■	2		
	• Economic policy	2	• International Development Strategies ■	2	• Research method 1 & 2	5
BCC 4 : Interagir dans un environnement national et international	• Understanding the world of work	2	• LV1	3	• Elements of econometrics and use of R	4
	• Entrance exam preparation (TOEIC)	2	• LV2	3		
	• LV2	2	• Internship	2		
	• Management & Motivation ■	2	• Projet d'initiative	2	• Internship	2
	• Risk Management ■	2	• Conflict management	2		
	• Introduction to business ■	2	• Corporate social responsibility ■	2		
BCC 5 : Développer un agir éthique et responsable	• Mooc Oddyssée	3	• Mooc Oddyssée	3	• Model United Nation	3
			• Intercultural Management ■	3		

■ Parcours International Management

● Parcours Art, Management & Creativity



À SAVOIR :

Le détail des cours par parcours de spécialisation est disponible sur www.fges.fr

ADMISSION PROCEDURES

- L1 : Parcoursup.fr + Test (culture générale, maths, anglais) + Entretien de sélection de 30 minutes basé sur la motivation de l'étudiant.
- L2 / L3 : Dossier de candidature + Entretien de 30 minutes basé sur la motivation de l'étudiant).

1 SPECIALIZATION

To choose on Parcoursup

International Management

- Acquire skills in Crosscultural business dynamics
- Leadership & Strategy by working through International projects

OR

Art, Management & Creativity

Creativity and interpersonal skills open the doors to foreign universities and are highly sought after by businesses.



Licence Management & Humanités

DIPLÔME NATIONAL EN CONVENTION AVEC L'UNIVERSITÉ POLYTECHNIQUE
DES HAUTS-DE-FRANCE



Plus d'infos

NOUVELLE FORMATION

RENTREE 2025-2026

LES ATOUTS



3 stages ou CDD
de 4 à 6 semaines
minimum chaque année



1 certification
TOEIC (anglais) en L3



Intégration de l'enjeu
des transitions en
entreprises



LV2 au choix



Interdisciplinarité



Equilibre entre
compétences
humaines, sociales
et en gestion
d'entreprise



CONTACT

Coralie TALMA
Responsable pédagogique
coralie.talma@univ-catholille.fr

La licence Management & Humanités permet de développer des compétences en gestion en vous appuyant sur une culture humaniste solide. Vous serez en capacité de prendre en considération les questions éthiques dans vos décisions afin de répondre aux défis majeurs contemporains du monde des affaires.



PROFILS DES CANDIDATS

LICENCE 1

- Lycéens issus d'un Bac général toutes spécialités confondues, en particulier les spécialités suivantes :



SES



Histoire-géographie,
géopolitique et sciences
politiques



Humanités, littérature et
philosophie

POURSUITE D'ÉTUDES

À LA FGES

- Master Management des Entreprises
- Master International Management
- Master Management du Développement Durable

DANS UNE AUTRE UNIVERSITÉ

- Une large possibilité de poursuites d'études en management : RH, marketing, communication, management de l'innovation, management des transitions, management culturel, écoles de commerce....



DÉBOUCHÉS MÉTIERS SI POURSUITE MASTER :

Carrières dans le management, la gestion de projet, les ressources humaines, le marketing, la culture.

PROGRAMME PÉDAGOGIQUE

	LICENCE 1	LICENCE 2	LICENCE 3
	Cours	Cours	Cours
BCC 1 : Développer des pratiques professionnelles en gestion fondées sur une culture humaniste	<ul style="list-style-type: none">Fondamentaux juridiques du lien socialIntroduction à l'éthique	<ul style="list-style-type: none">Autorité et soumissionDroit des sociétésErrare humanum : épistémologie de l'erreur et de l'illusion	<ul style="list-style-type: none">Éthique de la conviction versus éthique de la responsabilitéManagement et Droit du travailÉthique des affaires / Économie sociale et solidaire : de la genèse à aujourd'huiBox certificative BCC 1
BCC 2 : Appréhender le monde des affaires et ses enjeux contemporains	<ul style="list-style-type: none">Géopolitique des religionsIntroduction à la gestion / Théorie des organisationsGéopolitique et relations internationalesAnalyse économique	<ul style="list-style-type: none">Géographie de la mondialisationAnalyse économique / Histoire de la pensée économiqueÉconomie InternationaleFiscalitéStratégie d'entreprise	<ul style="list-style-type: none">Histoire de la construction européenneIntroduction à l'économie écologique / Enjeux entreprises et transitionsBox certificative BCC 2
BCC 3 : Intégrer avec les autres et son environnement dans un contexte professionnel en référence à la visée humaniste	<ul style="list-style-type: none">Les bases de la communicationLe contrat socialLangues S1 (Anglais, LV2)Langues S2 (Anglais, LV2)La construction de l'identité	<ul style="list-style-type: none">Communication d'entreprise / Relecture de stageLangues S1 (Anglais, LV2)Langues S2 (Anglais, LV2)Hasard, nécessité, liberté le principe d'incertitudeManagement interculturel	<ul style="list-style-type: none">Pourquoi œuvrer pour le bien commun ? / Faudrait-il être utilitariste ?Relations humaines et travail : confiance et altérité / Relecture de stageLangues S1 (Anglais, LV2)Langues S2 (Anglais, LV2)Augmenter, persuader, convaincre / Management humain : entre bienveillance et exigenceBox certificative BCC 3
BCC 4 : Utiliser les techniques et outils de gestion	<ul style="list-style-type: none">Fondamentaux en Mathématiques de gestionComptabilité financièreIntroduction au marketingSuite Office / Protection & Sécurité NumériqueFondamentaux en Mathématiques et Statistiques de gestion	<ul style="list-style-type: none">Analyse de données pour la gestionMarketing stratégiqueManagement de la fonction RHGestion des coûts / Gestion budgétaire / Tableur avancé	<ul style="list-style-type: none">Analyse financière et décision d'investissement / Mathématiques financièresManagement des systèmes d'informationManagement de la qualitéTableur avancéÉtude de marchéBox certificative BCC 4
BCC 5 : Développer un agir éthique et responsable	<ul style="list-style-type: none">Sensibilisation aux transitions sociétales et environnementales S1 (MOOC)Sensibilisation aux transitions sociétales et environnementales S2 (MOOC et RSE)	<ul style="list-style-type: none">Délibérer, choisir, agir	<ul style="list-style-type: none">Pensée complexe et systémique au service du managementLes Humanités numériquesBox certificative BCC 5



À SAVOIR :

Le programme de Licence 2 et de Licence 3 est susceptible d'évoluer.

MODALITÉ DE SÉLECTION

- L1 : Parcoursup.fr



Master Management des Entreprises

DIPLÔME NATIONAL EN CONVENTION AVEC L'UNIVERSITÉ DE LILLE



Plus d'infos

60 ÉTUDIANTS
EN M1 (23-24)

68% EN EMPLOI, CÉSURE
OU POURSUITE
D'ÉTUDES (23-24)

LES ATOUTS



Alternance possible sur les deux années de master ou uniquement en M2



1 stage de 4 mois minimum en M1 (en formation initiale)

Ce master permet d'approfondir ses connaissances sur l'ensemble des grandes fonctions de l'entreprise et d'acquérir les compétences nécessaires au pilotage d'une «business unit». Son programme amène l'étudiant à mieux comprendre les outils du changement et de l'innovation et à développer ses compétences en gestion de projets collectifs et transversaux.



PROFILS DES CANDIDATS

MASTER 1

- Les étudiants titulaires d'une licence dans les domaines suivants : économie, gestion, marketing, droit, sciences...

MASTER 2

- Les étudiants titulaires d'un master 1 dans les domaines suivants : économie, gestion, marketing, droit, sciences...

DÉBOUCHÉS MÉTIERS

- Commerce, achats : Chef de secteur, Chargé d'affaires, Chargé e-commerce, Gestionnaire achats, Responsable commercial...
- Production, Logistique : Gestionnaire de stocks, Chargé de SIRM, Product owner
- Ressources Humaines : Consultant en recrutement, Talent acquisition manager
- Marketing, Digital : Consultant en stratégie digitale, Chef de projets événementiels, Outbound sales specialist
- Finance : Contrôleur de gestion, Responsable administratif et financier
- Création d'entreprise



CONTACT

Pauline HUCHETTE
Responsable pédagogique
pauline.huchette@univ-catholille.fr



INFORMATION

Les cours de ce master se déroulent sur notre campus Wenov à Lille, et non sur le campus Vauban.

PROGRAMME PÉDAGOGIQUE

MASTER 1		MASTER 2	
Cours		Cours	
ECTS		ECTS	
BCC 1 : Appréhender la firme et son environnement	• RSE	• Commerce digital	2
	• Politique économique	• Processus d'innovation	3
	• Dynamique des organisations	• La création de valeurs par la firme	2
BCC 2 : Fondamentaux du management de l'entreprise (M1) Pilotage de la firme (M2)	• Finance d'entreprise	• Stratégie d'entreprise 2	4
	• Contrôle de gestion	• Outils de pilotage de l'entreprise	3
	• Marketing stratégique	• Jeu d'entreprise	3
	• Supply chain	• Conduite du changement	3
	• Jeu d'entreprise		
	• Coaching RH		
	• Ressources humaines		
	• Stratégie d'entreprise 1		
	• Entrepreneuriat		
	• Invited lectures		
BCC 3 : Outils (M1) Approfondissement métiers (M2)	• Droit de la consommation	• Gestion de marques	3
	• Anglais	• Manager une équipe et Leadership	3
	• Théâtre d'improvisation	• Option création d'entreprise ou gestion de projet	4
	• Introduction à la méthode de recherche 1	• Invited lectures	1
	• Tableur	• Connaissance du client	1
BCC 4 : Professionnel (M1) Outils (M2)		• Coaching RH	-
		• Motivation en entreprise	2
	• Evaluation période entreprise (alternance) ●	• Introduction à la méthode de recherche 2	-
	• Projet PIMS inter-masters ■	• Anglais des affaires	5
	• Développement personnel et professionnel	• Management juridique et social	4
BCC 5 : Approfondissement relations humaines	• Evaluation période entreprise (stage formation initiale) ■		
BCC 6 : Professionnel		• Savoir convaincre	2
		• Rapport de force en entreprise	3
		• Mémoire de recherche	5
		• Synthèse professionnelle	1
		• Evaluation période entreprise (alternance)	5

■ Formation initiale ● Alternance

MODALITÉ DE SÉLECTION

- M1 : Monmaster.gouv.fr
- M2 : Candidature sur la plateforme Agora : espaceadmission.univ-catholille.fr
Admissibilité sur dossier + Admission sur entretien

RYTHME D'ALTERNANCE

- Lundi, mardi, mercredi en entreprise + jeudi, vendredi en cours (septembre à juin).
- En entreprise de juin à mi-septembre



Master International Management

NATIONAL DEGREE IN PARTNERSHIP WITH LILLE UNIVERSITY



Plus d'infos

30 STUDENTS
IN MASTER 1
(23-24)

82% WORKING, TAKING
A GAP YEAR,
PURSUING STUDIES
(23-24)

100% TAUGHT IN
ENGLISH

ADVANTAGES



Apprenticeship
program in Master
2 and 1 internship in
Master 1



A double degree
with student
international mobility
(see page 9)



CONTACT

Véronique FLAMBARD
Academic Advisor

veronique.flambard@univ-catholille.fr

The International Management Master degree prepares students to develop their cultural sensitivity, improve their language skills and to be ready to respond to social and economic challenges. In this program, you will benefit from effective preparation for your future career (through an internship and apprenticeship contract) by acquiring a comprehensive vision and know-how of management and business best practices.



APPLICANT PROFILE

MASTER 1

- Graduates with a bachelor degree in international business, management, economics, accounting, finance, administration, languages and management and others with a minor in management, economics, finance.
- B2 level in English.

MASTER 2

- For a direct entry into Master 2 :
Master 1 or equivalent 4-5 years bachelor degree.
- B2 level in English.

CAREER OPPORTUNITIES

- Purchasing Manager
- Export Manager
- Project Manager
- Account Manager
- Marketing Manager
- Operation Manager
- Financial Manager

EDUCATIONAL PROGRAM

MASTER 1



Courses - semester 1

ECTS

Monitoring and reporting

- Management accounting 4
- Corporate Finance 5
- Social enterprise and entrepreneurship 4

Reflection and strategy

- International marketing 3
- Business strategy 5

Appropriate communication

- Intercultural communication & management 4
- English and business communication 1
- Second language 1

Managerial culture

- Business game 2
- Inter-programs projects -

Professional expertise and research

- Introduction to research methods -
- Personal development 1

Courses - semester 2

ECTS

Monitoring and reporting

- International financial reporting 3
- CSR and integrated reporting 2

Business environment

- Macroeconomics (with international finance) 5
- Economic development 3

International reflection and management

- Global economics 3
- Supply chain management 3

Appropriate communication

- English and business communication 1 2
- Second language 1

Professional expertise and research

- Intermediate excel -
- Inter-programs projects 3
- Introduction to research methods 2
- Internship period 3

MASTER 2



Courses - semester 3

ECTS

International management operations

- International purchasing 3
- Trade financing 2
- International negotiation 3
- Business game (purchase) 3

Managerial and organizational culture

- International human resources management 3
- Project management 3
- Law contracts 4

Exploratory and Elective Courses
(choose 2 electives)

- First foreign language 2
- Invited lectures 1
- Second foreign language 3
- Elective 1 3
- Elective 2 3

Professional expertise and research

- Option thesis -
- Option thesis + training period -

Courses - semester 4

ECTS

International management operations

- International Business development 3
- Logistics - custom 3
- Supply chain management (quality management) 4

Managerial and organizational culture

- Strategic partnership 2
- Leadership & organizational behavior 3
- Corporate Social Responsibility 3

Exploratory and Elective Courses

- Invited lectures 1
- First foreign language 1

Professional expertise and research

- Option thesis 10
- Option thesis + training period : Thesis 5
- Option thesis + training period : Training period 4
- Professional Synthesis 1

ADMISSION PROCEDURES

- M1 : Monmaster.gouv.fr
- M2 : M2 and residents outside European Economic Area : university website and Etudes en France (Campus France).

PROFESSIONALISATION

MASTER 1

- Courses from September to March. Internship from April to August.

MASTER 2 : Apprenticeship program

- Courses / part time work from September to June. Full time work from July to mid-September.



Master Marketing and Responsible Cocreation

NATIONAL DEGREE IN PARTNESHIP WITH LILLE UNIVERSITY



Plus d'infos

25 STUDENTS MAX.
PER CLASS

100% TAUGHT IN
ENGLISH

50% OF CLASSES
DELIVERED
BY INDUSTRY
PROFESSIONALS

ADVANTAGES



Apprenticeship
program in Master
2 and 1 internship in
Master 1



Mobility possible
during S2 or M2



Business Project
in M1 with a focus on
sustainable business/
marketing



CONTACT

Sandra RAMOS
Academic Advisor
sandra.amos@univ-catholille.fr

The Master of Marketing and Responsible Co-creation is a professional master's programme that prepares future responsible marketers capable of working closely and responsibly with a range of stakeholders. It is taught entirely in English, by industry professionals and academics who will give you a solid practical and theoretical grounding for success.



CANDIDATE PROFILE

MASTER 1

- Graduates with a bachelor degree in international business, marketing, management, economics, accounting, finance, administration, languages and others with a minor in management, economics or finance.

MASTER 2

- For a direct entry into Master 2 : 4-year bachelor or Master 1.

CAREER OPPORTUNITIES

A wide variety of positions and roles, such as :

- Brand and product manager
- Advertising strategist
- Market analyst
- Event manager
- Media planner
- Key-account and customer relationship manager
- Sales manager
- Retail manager
- Category manager
- Customer success manager, etc.

Opportunities in the international arena with companies, public sector institutions and non-profit organisations. Openings in manufacturing, retailing, service and consultancy companies, as well as with communication and market-research agencies.

EDUCATIONAL PROGRAM

MASTER 1



Courses - semester 1

ECTS

Marketing reflexion and strategy	<ul style="list-style-type: none"> Strategic marketing Operational marketing International marketing 	4 4 3
Management in marketing environment	<ul style="list-style-type: none"> Brand management Customer value management 	4 4
Appropriate communication	<ul style="list-style-type: none"> Intercultural communication & management English and business communication Second language 	2 3 2
Managerial culture	<ul style="list-style-type: none"> Business game Business Project 	
Professional expertise and research	<ul style="list-style-type: none"> Introduction to methodology Personal development 	0 2

Courses - semester 2

ECTS

Responsible management	<ul style="list-style-type: none"> Ethical marketing automation and reporting Social marketing and communication campaign Sustainable retail supply chain 	3 3 3
Marketing frontiers	<ul style="list-style-type: none"> Innovation marketing Digital transformation 	3 3
Appropriate communication	<ul style="list-style-type: none"> English and business communication Second language Leading project team 	2 2 2
Professional expertise and research	<ul style="list-style-type: none"> Introduction to methodology Business Project Professional experience evaluation (internship) 	3 3 3

MASTER 2



Courses - semester 3

ECTS

Cocreation and stakeholders	<ul style="list-style-type: none"> Business models Consumer behavior Community management 	3 3 3
Responsible management	<ul style="list-style-type: none"> Sustainable marketing Social enterprise and entrepreneurship 	5 3
Appropriate communication	<ul style="list-style-type: none"> English communication Second language 	2 2
Managing Data	<ul style="list-style-type: none"> Data architecture and web analytics Market research Thesis methodology 	4 5 0

Courses - semester 4

ECTS

Cocreation and stakeholders	<ul style="list-style-type: none"> CRM and customisation Consumer culture theory and consumption insights 	3 3
Responsible management	<ul style="list-style-type: none"> CSR Learning from failure 	3 2
Appropriate communication	<ul style="list-style-type: none"> English communication Second language 	3 2
Marketing reflexion and strategy	<ul style="list-style-type: none"> Performance control Global markets 	3 3
Professional expertise and research	<ul style="list-style-type: none"> Research project (option research project) Professional experience evaluation (option work period) Professional synthesis 	4 4 4

ADMISSION PROCEDURES

- M1 : Monmaster.gouv.fr or on Campus France for international Students
- M2 : Online application and on Campus France for international Students + Interview

PROFESSIONALISATION

MASTER 1

- Courses from September to March. Internship from April to August.

MASTER 2 : Apprenticeship program

- Courses / part time work from September to June. Full time work from July to mid-September.



Licence professionnelle Assurance Banque Finance

DIPLÔME NATIONAL EN CONVENTION AVEC L'UNIVERSITÉ DE LILLE



Plus d'infos

40 ÉTUDIANTS
(23-24)

94% DE RÉUSSITE
À LA SUITE DE LA
FORMATION (23-24)

LES ATOUTS



Alternance de
12 mois contrat
d'apprentissage ou de
professionnalisation



Spécificités
pédagogiques
sessions interactives
avec des experts,
immersion-formation
au sein des banques



Certifications
proposées : AMF,
TOEFL, Voltaire,
Bloomberg (BMC & ESG)



1 parcours au choix
Banque + ou
Bancassurance



CONTACT

Sandra KENDO
Responsable pédagogique
sandra.kendo@univ-catholille.fr

Une formation en alternance entièrement financée par l'entreprise et adaptée à ses besoins, qui permet à l'étudiant d'être salarié et rémunéré tout en se formant pour s'orienter vers les métiers liés au domaine bancaire ou de l'assurance. Cette licence est en partenariat avec les lycées EIC de Tourcoing, Gaston Berger de Lille et Berthelot de Calais.



PROFILS DES CANDIDATS

- Etudiants titulaires d'un Bac +2 dans le domaine de l'assurance, de la banque, de la négociation et digitalisation de la relation client, du commerce, de l'économie, de la gestion ou du droit.

DÉBOUCHÉS MÉTIERS

- Conseiller clientèle banque à distance
- Conseiller clientèle particuliers
- Attaché(e) commercial(e)

Une poursuite d'études est également possible en master :

- Master Management des Banques et Institutions Financières
- Master Droit et Gestion de Patrimoine
- Master Finance Responsable et Durable



Nos partenaires :

Les banques : BNP Paribas, Banque Populaire du Nord, Caisse d'Épargne, CIC, Crédit Agricole, Crédit du Nord, Crédit Mutuel, LCL, Société Générale, Crédit Coopératif, HSBC, Hello Bank, Monabanq...

Les assurances : Allianz, Axa, Generali, Gras Savoye, Groupama, Swisslife, ADRECA.


PROGRAMME PÉDAGOGIQUE

LICENCE PRO ASSURANCE BANQUE FINANCE				
	Cours		ECTS	
BCC 1 : Analyse économique et financière	• Introduction à la macroéconomie		4	
	• Analyse des fondamentaux économiques et assurantiels		4	
	• Systèmes financiers et placement sur les marchés des capitaux		4	
	• Gestion de risques financiers et gestion des sinistres		4	
	• Conformité		3	
BCC 2 : Les fondamentaux juridiques et Patrimoine Familial	• Droit de la propriété		8	
	• Protection du consommateur		4	
	• Régimes matrimoniaux et fiscalité du patrimoine familial		4	
BCC 3 : Les leviers du PNB : approche bancaire du client particulier	• Assurances automobiles et habitation		8	
	• Crédits aux particuliers ou financement du particulier		4	
	• Développement de la clientèle de l'agence		4	
	• Produits d'épargne (Protection sociale, produits de prévoyance, assurance vie et épargne retraite)		4	
BCC 4 : Digitalisation bancaire et Techniques de vente	• Technique de vente omni-canal		8	
	• Education financière et entraînement à la banque en ligne		4	
	• Séminaire Entretien Vente		4	
BCC 5 : Outils bancaires, posture commerciale et communication	• Anglais bancaire et financier		8	
	• Informatique et statistiques appliquées		4	
	• Mathématiques financières		4	
	• Développement personnel et techniques relationnelles		4	
	• Culture générale et certification Voltaire		4	
BCC 6 : Découverte du marché des Professionnels, Approfondissement de la Gestion de Patrimoine La bancassurance et son environnement (parcours Banque +) Connaissance du client Approfondissement de l'Assurance Fiscalité, Produits et Patrimoine (parcours Bancassurance)	• Techniques de financement des entreprises	2	• Connaissance des techniques de marketing	2
	• Analyse financière	2	• Gestion de la relation client	2
	• Marché du professionnel	2	• Fondamentaux de la banque et de l'assurance	2
	• Accompagnement à la création d'entreprise	2	• Principe de l'assurance	2
	• Conseils en Gestion de Patrimoine	2	• Produits du professionnel	2
	• Entreprises d'assurance et contrats	2	• Fiscalité du revenu	2
	• Connaissance des techniques de marketing	2	• Approche Patrimoniale	2

MODALITÉ DE SÉLECTION

- Candidature sur la plateforme Agora : espaceadmission.univ-catholille.fr
Sur étude de dossier (parcours, expériences professionnelles, excellence académique), admission, jury d'entretien.

RYTHME D'ALTERNANCE

-  • Un rythme adapté aux besoins des entreprises : 2 jours en cours / 3 jours en entreprise.



Master Management des Banques et Institutions Financières

DIPLÔME NATIONAL EN CONVENTION AVEC L'UNIVERSITÉ DE LILLE



Plus d'infos

25 ÉTUDIANTS EN
M1 (2023-24)

83% EN EMPLOI 6 MOIS
APRÈS L'OBTENTION
DU MASTER (23-24)

LES ATOUTS



2 années 100% en
alternance en Master 1
et Master 2



Spécificités
pédagogiques
Un Business Game axé
sur l'analyse des bilans,
compte de résultats,
contreparties et risques
encourus.
Des ateliers interactifs
et une conférence avec
des experts



Certifications
proposées :
AMF, Bloomberg
(BMC & ESG)



CONTACT

Sandra KENDO
Responsable pédagogique
sandra.kendo@univ-catholille.fr

Ce master forme des experts capables de répondre aux enjeux financiers actuels et futurs en lien avec les besoins du particulier, des entreprises et des professionnels. Il permet, en complément, d'avoir une expertise sur la gestion du patrimoine (privé et professionnel). L'étudiant saura maîtriser les outils et techniques les plus récents en matière d'analyse financière approfondie, de gestion de risques, de règlementation bancaire et de stratégie d'investissement.



PROFILS DES CANDIDATS

MASTER 1

- Pour les étudiants titulaires d'une licence d'économie-finance ou de gestion, possédant une réelle appétence commerciale, une capacité d'écoute et une aisance relationnelle avérée.

MASTER 2

- Une admission directement en M2 est possible pour les étudiants titulaires d'un Master 1 en Economie, Gestion ou Finance.

DÉBOUCHÉS MÉTIERS

Nos diplômés poursuivent dans ces domaines :

- Particuliers
- Professionnels et Entreprises
- Gestion de Patrimoine

Ils sont chargés d'affaires, conseillers clientèle, conseillers patrimoniaux, chargés d'études, directeurs d'agence...



INFORMATION

Les cours de ce master se déroulent sur notre campus Wenov à Lille, et non sur le campus Vauban.

PROGRAMME PÉDAGOGIQUE

MASTER 1



Cours - semestre 1

ECTS

Commercialisation de produits financiers	• Entrée en relation - produits d'épargne bancaire	2
Economie bancaire et financière	• Politique économique • Conjoncture économique et financière	4
Expertise professionnelle et recherche	• Introduction à la méthode de recherche 1 • Problématiques professionnelles • Anglais - business negotiation	- - 2
Gestion des risques bancaires et financiers	• Mise à niveau en mathématiques • Finance des marchés • Analyse des besoins et risques financiers	2 4 4
Stratégie bancaire	• Stratégies du conseil : définition & méthodologie • Système, intermédiation et stratégie bancaire • Droit bancaire	- 6 3
Interdisciplinaire	• Jeu d'entreprise	2

Cours - semestre 2

ECTS

Commercialisation de produits financiers	• Epargne Assurance Vie • Connaissance du marché des professionnels et des entreprises • Gestion des flux bancaires internationaux	2 1 2
Finance d'entreprise	• Création d'entreprise - analyse financière • Décisions et techniques de financement des professionnels	3 3
Conseil en Gestion de Patrimoine	• Impôt sur le revenu • Impôt sur le Capital - Contrôle fiscal • Droit des sociétés	2 2 2
Expertise professionnelle et recherche	• Problématiques professionnelles • Anglais - business negotiation • Introduction à la méthode de recherche 2 • Evaluation de la période en entreprise	- 2 3 4
Gestion des risques bancaires et financiers	• Connaissance des Marchés financiers • Economie de l'assurance	2 2

MASTER 2



Cours - semestre 3

ECTS

Finance d'entreprise	• Analyse financière approfondie • Risque sur la clientèle professionnelle et PME (Détection, prévention et gestion du risque sur la clientèle)	4 2
Conseil en Gestion de Patrimoine	• Epargne salariale - Madelin - PEE - PERCO • Stratégies patrimoniales et fiscales des particuliers • Les régimes matrimoniaux • Aspects réglementaires du Bilan Patrimonial - Big Expert	2 4 4 4
Expertise professionnelle et recherche	• Négociation • Méthodologie de recherche 1 • Anglais - business negotiation	2 - 2
Stratégie bancaire	• Gestion du risque bancaire • Contrôle de gestion bancaire • Contrôles et audits internes	2 2 2

Cours - semestre 4

ECTS

Economie bancaire et financière	• Stratégie d'allocation d'actifs	1
Finance d'entreprise	• Droit du financement de l'entreprise	2
Conseil en Gestion de Patrimoine	• Marché Immobilier • Statut social et fiscal du Chef d'Entreprise • Le démembrement de propriété • Droit de la transmission (d'Entreprise) • Holdings - LBO - Transmission d'entreprises • Stratégies patrimoniales et fiscales du Dirigeant d'Entreprise	2 2 1 2 1 2
Expertise professionnelle et recherche	• Parler en public • Négociation • Anglais - business negotiation • Méthodologie de recherche 2 • Evaluation de la période en entreprise	1 1 1 5 6
Interdisciplinaire	• Ethique et finance • Management d'équipe	2 1

MODALITÉ DE SÉLECTION

- M1 : Monmaster.gouv.fr
étude de dossier, concours d'admission (épreuve de qualité rédactionnelle, QCM en économie-finance, entretien de sélection).
- M2 : Candidature sur la plateforme Agora :
espaceadmission.univ-catholille.fr
surétude de dossier et entretien.

RYTHME D'ALTERNANCE



- Alternance sur 2 années de septembre à mai.
- 2 semaines en cours / 2 semaines en entreprise.
- En entreprise à plein temps de juin à mi-septembre.



Master Finance Responsable et Durable

DIPLÔME NATIONAL EN CONVENTION AVEC L'UNIVERSITÉ DE LILLE



Plus d'infos

25 ÉTUDIANTS
MAXIMUM PAR
PROMO

92% EN EMPLOI, CÉSURE,
POURSUIITE
D'ÉTUDES (23-24)

50% DES COURS
DISPENSÉS EN
ANGLAIS EN M1
(60% EN M2)

LES ATOUTS



Alternance de 12
mois en Master 2



1 stage de 4 mois
minimum en Master 1



Double diplôme
Possibilité de
passer une année à
l'étranger et d'obtenir
un double diplôme
de l'Université de
Bamberg (Allemagne)



Certifications
BMC intégré en M1.
Possibilité d'obtenir
d'autres certifications
(AMF, CFA Lvl 1, CFA
ESG Investing)



CONTACT

Qing XU
Responsable pédagogique
qing.xu@univ-catholille.fr

Ce master allie la maîtrise des fondements de la théorie financière grâce à une équipe d'enseignants-chercheurs et une approche pratique grâce à l'expertise d'intervenants professionnels, permettant d'acquérir des connaissances et compétences dans le domaine de la finance avec une double expertise financière et extra-financière. Son programme vise à découvrir les nouveaux métiers de la finance et s'adapte aux exigences d'un marché du travail en mutation en intégrant les questions de durabilité, de responsabilité sociale, sociétale et environnementale dans la finance.



PROFILS DES CANDIDATS

MASTER 1

- Des étudiants et des salariés titulaires d'une licence en gestion, économie, finance.

MASTER 2

- Les étudiants titulaires d'un Master 1 ou équivalent (240 ECTS) en adéquation avec l'expertise requise dans le domaine de la finance.

DÉBOUCHÉS MÉTIERS

- Analyste financier et extra-financier
- Auditeur interne
- Conseiller en fusions & acquisitions
- Consultant en stratégie de finance responsable et durable
- Directeur administratif et financier
- Gestionnaire d'actifs
- Gestionnaire de crédit
- Gestionnaire de trésorerie
- Contrôleur de gestion
- Analyste Reporting financier
- Conseiller en ESG investment



INFORMATION

Les cours de ce master se déroulent sur notre campus Wenov à Lille, et non sur le campus Vauban.

PROGRAMME PÉDAGOGIQUE

MASTER 1



Cours - semestre 1

ECTS

Gestion des risques bancaires et financiers	<ul style="list-style-type: none"> Finance des marchés Risk management Econométrie 	4 3 3
Programmation	<ul style="list-style-type: none"> Introduction à l'analyse de données à l'aide d'Excel Python 	2 2
Finance d'entreprise	<ul style="list-style-type: none"> Financial statement analysis Introduction to ESG Investment Contrôle interne et audit 	4 3 3
Interdisciplinaire	<ul style="list-style-type: none"> Jeu d'entreprise Développement personnel Anglais 	2 2 2
Expérience professionnelle et recherche	<ul style="list-style-type: none"> Introduction à la méthode de recherche 1 	-

Cours - semestre 2

ECTS

Gestion des risques bancaires et financiers	<ul style="list-style-type: none"> BMC : Bloomberg Market Concepts Derivative markets 	2 4
Economie bancaire et financière	<ul style="list-style-type: none"> Economics Equity and Fixed income Investment 	3 3
Finance d'entreprise	<ul style="list-style-type: none"> Analyse financière CSR and reporting Contrôle de gestion ESG Investing Factors 	3 2 2 3
Expérience professionnelle et recherche	<ul style="list-style-type: none"> Evaluation de la période en entreprise Introduction à la méthode de recherche 1 	5 3

MASTER 2



Cours - semestre 3

ECTS

Gestion des risques bancaires et financiers	<ul style="list-style-type: none"> Financial markets and investment decisions International Finance Cryptocurrencies, Ecosystems and ICOs Portfolio management 	5 3 1 3
Programmation	<ul style="list-style-type: none"> Python Modélisation financière sur VBA 	3 3
Finance d'entreprise	<ul style="list-style-type: none"> Alternative investments ESG analysis, valuation and integration Corporate Finance 	3 3 2
Interdisciplinaire	<ul style="list-style-type: none"> International Negotiation Jeu d'entreprise 	2 2
Expertise professionnelle et recherche	<ul style="list-style-type: none"> Introduction à la méthode de recherche 1 	-

Cours - semestre 4

ECTS

Croissance externe	<ul style="list-style-type: none"> Fusions et acquisitions Private equity and financing innovation 	3 3
Finance d'entreprise	<ul style="list-style-type: none"> Advanced Corporate Finance ESG portfolio construction and management Analyse financière 2 Sustainable finance Contrôle de gestion 	4 2 2 3 3
Expertise professionnelle et recherche	<ul style="list-style-type: none"> Mémoire Evaluation de la période en entreprise 	6 4

MODALITÉ DE SÉLECTION

- M1 : Monmaster.gouv.fr
- M2 : Candidature sur la plateforme Agora : espaceadmission.univ-catholille.fr
Etude de dossier et entretien.
- Campus France pour les candidats hors Europe.

STAGE & ALTERNANCE

MASTER 1

- En cours de septembre à février.
En stage de mars à août (4 mois minimum, 6 mois maximum)

MASTER 2 : en alternance

- En alternance de septembre à août (12 mois).
- Du lundi au mercredi en entreprise, le jeudi et vendredi en cours.
- En entreprise à temps plein de mai à mi-septembre.



“

Chaque cours m'ouvre de nouvelles perspectives, me pousse à questionner le monde et à grandir. Les sorties extérieures me permettent de découvrir de nouveaux horizons, d'apprendre autrement et de créer des souvenirs inoubliables avec mes camarades.

Camille Stalain
Étudiante en L2 Sciences de la Vie



Formations en
sciences, écologie et
développement durable

APES Année de Préparation aux Etudes Scientifiques

CERTIFICAT UNIVERSITAIRE DÉLIVRÉ PAR L'UNIVERSITÉ CATHOLIQUE DE LILLE.



Plus d'infos

20 ÉTUDIANTS
(2023-24)

57% DE RÉUSSITE
EN 23-24

LES ATOUTS



Suivi pédagogique
régulier et
accompagnement
personnalisé de
l'étudiant



Module Projet
Personnel et
Professionnel
pour mûrir sa
réflexion quant à sa
poursuite d'études



Petit effectif pour
faciliter les échanges



Stage facultatif
de 4 semaines
minimum



CONTACT

Laurence LEDOUX
Responsable pédagogique
laurence.ledoux@univ-catholille.fr

L'Année de Préparation aux Etudes Scientifiques (APES) est une véritable année de transition entre l'Enseignement secondaire et l'Enseignement supérieur. Elle permet d'acquérir les compétences et le niveau de connaissances scientifiques ainsi que les méthodes de travail efficaces et nécessaires à sa future orientation. L'étudiant peut bénéficier d'un accompagnement et d'un suivi personnalisé tout au long de l'année afin de s'orienter vers des études scientifiques.



PROFILS DES CANDIDATS

- Tous les titulaires d'un baccalauréat général ou technologique n'ayant pas suivi les spécialités scientifiques de 1ère et de Terminale du baccalauréat général ou souhaitant consolider leur niveau dans ces matières et dont l'objectif est de s'orienter vers des études supérieures scientifiques.

POURSUITE D'ÉTUDES

Suivant le parcours suivi :

- Licence Sciences de la Vie
- Licence Management & Numérique
- Licence Sciences du Numérique
- Autre licence scientifique
- Parcours spécifique «Accès Santé» (PASS)
- Classes préparatoires aux écoles d'ingénieurs (CPGE, CPI)
- Licence STAPS (Parcours «Prépa Kiné»)
- BUT et BTS à dimension scientifique

PROGRAMME PÉDAGOGIQUE

Parcours Sciences de la Vie

Cours - semestre 1	Coeff
• Expression écrite et orale	1
• Anglais	1
• Mathématiques	2
• Physique	2
• Chimie	2
• Sciences de la Vie, de la Terre et de l'Univers	3
• Ateliers méthodologiques	1
• Projet Personnel et Professionnel	-
• Projet	1
Total des coefficients	13

Cours - semestre 2	Coeff
• Expression écrite et orale	1
• Anglais	1
• Mathématiques	2
• Physique	2
• Chimie	2
• Sciences de la Vie, de la Terre et de l'Univers	3
• Projet Personnel et Professionnel	1
• Projet	1
Total des coefficients	13
Stage facultatif de 4 semaines	

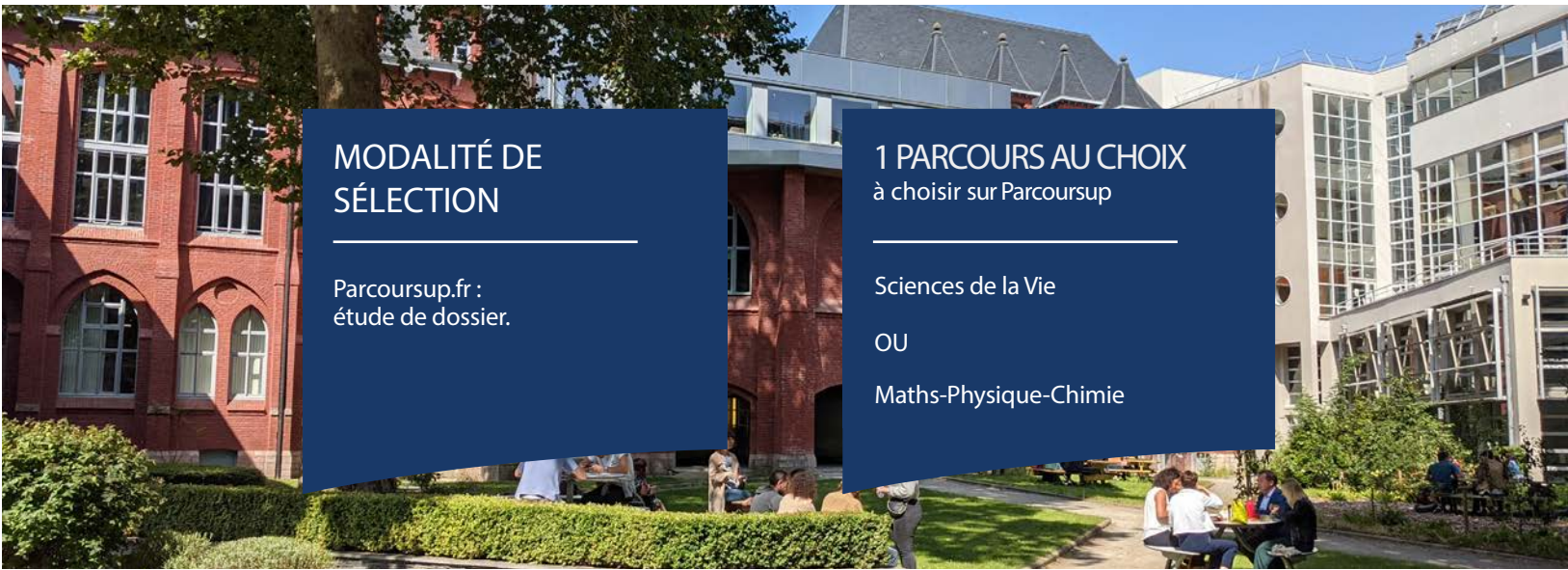
Parcours Maths-Physique-Chimie

Cours - semestre 1	Coeff
• Expression écrite et orale	1
• Anglais	1
• Mathématiques	3
• Physique	3
• Chimie	3
• Ateliers méthodologiques	1
• Projet Personnel et Professionnel	-
• Projet	1
Total des coefficients	13

Cours - semestre 2	Coeff
• Expression écrite et orale	1
• Anglais	1
• Mathématiques	3
• Physique	3
• Chimie	3
• Bases de données et initiation à la programmation	1
• Projet Personnel et Professionnel	1
• Projet	1
Total des coefficients	14
Stage facultatif de 4 semaines	

En intégrant l'APES, mon objectif était d'acquérir des notions fondamentales dans les matières scientifiques et d'avoir une bonne maîtrise de la réflexion scientifique. Actuellement étudiante en L2 Management & Numérique, l'APES m'a aidée à définir mon projet professionnel, avoir de solides bases en maths très utiles en statistiques descriptives. Par cette formation, j'ai également développé une aisance oratoire nécessaire à un poste de Manager.

Khadidjatou SALL, Etudiante en L2 Management & Numérique.



MODALITÉ DE
SÉLECTION

Parcoursup.fr :
étude de dossier.

1 PARCOURS AU CHOIX
à choisir sur Parcoursup

Sciences de la Vie
OU
Maths-Physique-Chimie



Licence Sciences de la Vie

DIPLÔME NATIONAL EN CONVENTION AVEC L'UNIVERSITÉ
POLYTECHNIQUE HAUTS-DE-FRANCE.



Plus d'infos

100 ÉTUDIANTS PAR
PROMO EN L1
(23-24)

63% DE RÉUSSITE
EN L1 (23-24)
ET 63% DE
RÉUSSITE EN L1
LAS

98% DE RÉUSSITE
EN L3 (23-24)
ET 100% DE
RÉUSSITE EN
L3 LAS

LES ATOUTS



3 stages ou CDD
de 4 à 6 semaines
minimum chaque
année dont 1 stage
terrain à Ambleuse
en L2



Mobilité à
l'international
possible 1 ou 2
semestres en L3



1 certification
Passage du TOEIC
(anglais) en L3



CONTACT

Coralie TALMA
Responsable pédagogique
coralie.talma@univ-catholille.fr

La licence Sciences de la Vie forme à des métiers dans
les domaines de la biologie, de l'environnement, de
l'agroalimentaire, de l'enseignement supérieur, de la
recherche, des biotechnologies, du management...



PROFILS DES CANDIDATS

LICENCE 1

- Lycéens préparant un Bac général
avec spécialités ou options
vivement recommandées :



Mathématiques



Mathématiques
complémentaires



Sciences de la Vie et de
la Terre



Physique-Chimie

LICENCE 2 OU 3

- Étudiants titulaires d'une L1
ou L2 en Biologie, Santé (ou
diplômes équivalents).
- Étudiants en classes
préparatoires scientifiques
BCPST
- Étudiants titulaires d'un BTS ou
DUT/BUT proche du domaine
d'études.

POURSUITE D'ÉTUDES

À LA FGES

- Master Ecologie Opérationnelle
- Master Management du
Développement Durable
- Master Management des
Entreprises
- Master Data Management in
Biosciences (EDN)

AUTRES POURSUITES POSSIBLES :

- Masters en biologie, santé,
agroalimentaire, écologie,
microbiologie, biotechnologies,
biologie cellulaire et
moléculaire, neurosciences,
éthologie, ingénieur de la santé,
management des entreprises
- Une poursuite d'études est
également possible dans les
écoles d'ingénieurs (ISA, ISARA,
UniLaSalle, Polytech Lille-Paris,
EBI, ENSTBB, UTC, Agrocampus
Ouest, AgroParisTech)




DÉBOUCHÉS MÉTIERS SI POURSUITE MASTER :

Chargé d'études scientifiques environnementales, Ingénieur d'études
ou de recherche en laboratoire, Chercheur, Enseignant-chercheur...

PROGRAMME PÉDAGOGIQUE

	LICENCE 1	LICENCE 2	LICENCE 3
	<div>Cours (Tronc commun)</div> <div>ECTS</div> <div><ul style="list-style-type: none">• Biologie + TP9• Chimie générale + TP8• Mathématiques4• Biochimie6• Génie des procédés agroalimentaires2</div>	<div>Cours (Tronc commun)</div> <div>ECTS</div> <div><ul style="list-style-type: none">• Zoologie des invertébrés + TP4• Physiologie végétale + TP3• Evolution biologique2• Génétique mendélienne3• Chimie organique + TP4• Géomorphologie - Hydrologie2• Génie alimentaire2• Principes d'écologie3• Qualité de l'eau1• Botanique + TP4• Physiologie animale2• Altération - Pédologie2• Biochimie3• Physique2• Microbiologie ou embryologie2</div>	<div>Cours (Tronc commun)</div> <div>ECTS</div> <div><ul style="list-style-type: none">• Techniques biochimiques + TP3• Botanique des angiospermes + TP2• Génétique des populations3• Sélection végétale2• Immunologie3• Biochimie - Enzymologie2• Biochimie3• Génétique moléculaire + TP3• Physiologie végétale2• Physiologie de la reproduction2• Zoologie des vertébrés2• Microbiologie4• Box certificative BC 11</div>
BC 1 : Développer une démarche scientifique rigoureuse			
BC 2 : Développer l'esprit scientifique	<div><ul style="list-style-type: none">• Géologie descriptive2• Physique (métrologie optique géométrique) + TP3• Du Big Bang à l'origine de la vie1• Méthodologie scientifique1• Physiologie animale2• Physique mécanique + TP3• De l'origine de la vie à l'origine de l'Homme1• Box certificative BC 21</div>		
BC 3 : Adapter son comportement professionnel au contexte	<div><ul style="list-style-type: none">• Cartographie2• Projet personnel et professionnel1• Parcours Management4</div>	<div><ul style="list-style-type: none">• Démarche scientifique2• Professionnalisation2• Introduction à la biodiversité1• Stage terrain (Ambleteuse)2• Parcours Management3</div>	<div><ul style="list-style-type: none">• Professionnalisation/stage2• Droit et éthique du vivant2• Box certificative BC 31</div>
BC 4 : Développer un Agir éthique et responsable	<div><ul style="list-style-type: none">• Développement Durable et Responsable4</div>	<div><ul style="list-style-type: none">• Matière d'ouverture fléchée2• Projet d'initiative3</div>	<div><ul style="list-style-type: none">• Délibérer, agir, choisir1• Box certificative BC 41</div>
BC 5 : Communiquer avec son environnement : interne, national ou international	<div><ul style="list-style-type: none">• Anglais4• Management ou Formation humaine (parcours)4</div>	<div><ul style="list-style-type: none">• Anglais4• Informatique2• Management ou Formation humaine (parcours)4</div>	<div><ul style="list-style-type: none">• Anglais2• Informatique2• Box certificative BC 51</div>

 À SAVOIR :

Le détail des cours spécifiques par parcours de spécialisation en L3 est disponible sur www.fges.fr

MODALITÉ DE SÉLECTION

- L1 : Parcoursup.fr + Entretien de sélection de 30 minutes basé sur la motivation de l'étudiant.
- L2 / L3 : Etude du dossier de candidature.

1 PARCOURS AU CHOIX

à choisir sur Parcoursup* ou dès la rentrée**

Parcours Mineure Santé*

Destiné à l'étudiant souhaitant intégrer la 2^{ème} année de Médecine ou de Maïeutique à la Faculté de Médecine & Maïeutique.

OU

Parcours de spécialisation**

- en L1-L2 : Management ou Formation Humaine
- en L3 :
 - Ingénieur
 - Biotechnologies
 - Ecologie Opérationnelle
 - Bioinformatique



Master Ecologie opérationnelle

DIPLÔME NATIONAL EN CONVENTION AVEC L'UNIVERSITÉ DE LILLE.



Plus d'infos

24 ÉTUDIANTS
MAXIMUM PAR
PROMO

85% EN EMPLOI, CÉSURE
OU POURSUITE
D'ÉTUDES (23-24)

+190 HEURES DE
COURS SUR
TERRAIN

LES ATOUTS



1 stage de 4 à 5,5
mois en Master 1



Alternance,
ou stage, ou CDD de
6 mois obligatoire en
Master 2



La majeure partie
des enseignements
naturalistes est
assurée par des
professionnels et
sur le terrain en
conditions réelles.



CONTACT

Caroline BOUREL
Responsable pédagogique

caroline.bourel-portois@univ-catholille.fr

Ce Master a pour objectif de former des écologues de terrain généralistes avec des compétences pratiques en détermination de la faune et de la flore, maîtrisant les techniques d'inventaires et d'analyse de la biodiversité, mais aussi sachant négocier et coordonner les projets.



PROFILS DES CANDIDATS

MASTER 1

- Etudiants titulaires d'une Licence 3 Sciences de la Vie ou Biologie des Organismes et des Populations ou équivalent, souhaitant s'engager dans la gestion et l'étude de la biodiversité ou de la valorisation des espaces naturels.

MASTER 2

- Possibilité d'intégrer directement le Master 2 sous condition d'être titulaire d'un diplôme en lien avec cette formation.

DÉBOUCHÉS MÉTIERS

- **Ingénieur écologue en bureau d'études** : réalise les études d'impact, monte les dossiers réglementaires et fournit conseils et recommandations aux entreprises et collectivités. Il peut être spécialisé en flore ou en faune (ornithologie, mammalogie, entomologie...)
- **Chargé d'études ou chargé de mission en Conservatoire (CEN, CBN), Réserve, Association...** : répond à des demandes d'études dans le champ technique et généraliste, collecte les données, pose la problématique, planifie et coordonne le travail.



A savoir : Master créé par des professionnels pour des professionnels.

Cette formation est reconnue et certifiée par les professionnels de l'écologie membres de l'Union Professionnelle du Génie Ecologique (UPGE), et parrainée par l'Association Interprofessionnelle des Ecologues (AFIE).

PROGRAMME PÉDAGOGIQUE

MASTER 1		MASTER 2		
Cours		Cours		
ECTS		ECTS		
BCC 1 : Identifier et analyser les enjeux en Ecologie (politiques, organisationnels, réglementaires, humains, environnementaux et sociaux)	• Ecologie théorique	2	• Ecologie du paysage	1
	• La biodiversité et sa gestion : stratégies d'aménagement du territoire	2	• Acteurs, politiques et conférences + sorties naturalistes	2
	• Ecologie des formations végétales et biologie de la conservation	2	• Ecosystèmes dulçacquatiques dont ichtvologie	4
	• Gestion des espaces naturels	2	• Ecosystème marin et benthologie	
	• Droit de l'environnement	2	• Etudes règlementaires en bureau d'études	3
	• Sorties naturalistes associatives + acteurs politiques et conférences	2	• Ecosystèmes européens et référentiels d'évaluation patrimoniale	2
BCC 2 : Mettre en place une stratégie pour connaître, valoriser et préserver les milieux et les espèces vivantes	• Ornithologie	2	• Mammalogie	3
	• Botanique, les plantes dans leur environnement : connaissance et valeur patrimoniale	5	• Biodiversité agricole	3
	• Herpétologie	2	• Option : aranéologie - malacologie	3
	• Hydrogéologie - géomorphologie		• Option : mycologie - bryologie	
	• Pétrologie	4	• Entomologie	4
	• Pédologie / Edaphologie		• Lichénologie	2
	• Ethologie	2		
	• ADN environnemental	1		
BCC 3 : Concevoir des études et analyser des données quantitatives et qualitatives en écologie et dans le monde du travail	• Sciences participatives et réseaux coopératifs	1	• Bioindicateurs	2
	• Système d'information géographique - cartographie	3	• Phytosociologie	7
	• Ecologie numérique	2	• Analyse statistique appliquée à la faune du sol	1
			• Biodiversité urbaine	2
BCC 4 : Intégrer avec le monde socio-pro-fessionnel de la recherche	• Gestion des ressources humaines	1	• Gestion de conflits	2
	• Projet de groupe	3	• Management d'équipe et fonction d'encadrement	1
	• Période en entreprise	10	• Mémoire	2
	• Formation à la recherche	2	• Période en entreprise	15
	• Développement personnel :avancer en équipe	2		
	• Practical english for Ecologists	2		
	• Création et organisation de l'entreprise	2		

MODALITÉ DE SÉLECTION

- M1 : Monmaster.gouv.fr
- M2 : Etude de dossier et entretien

STAGE & ALTERNANCE

MASTER 1

- En cours de septembre à mars.
En stage d'avril à juillet (4 à 5,5 mois).

MASTER 2 : en alternance ou stage de 6 mois obligatoire

- Rythme d'alternance : alternance en 2 périodes de temps plein en entreprise : en novembre-décembre et à partir de mars.



Master Management du Développement Durable

DIPLÔME NATIONAL EN CONVENTION AVEC L'UNIVERSITÉ
POLYTECHNIQUE HAUTS-DE-FRANCE DE VALENCIENNES



Plus d'infos

25 ÉTUDIANTS
PAR PROMO
MAXIMUM

75% DE COURS
ASSURÉS PAR DES
PROFESSIONNELS

LES ATOUTS



1 stage de 4 mois
minimum en Master 1



Alternance de 12
mois en Master 2



Pluridisciplinarité
avec des cours
en sciences et en
sciences humaines et
sociales



Un réseau de
partenaires solide
Véolia, Mobivia,
SIA, Vinci Energie,
Décathlon...



CONTACT

Guillaume BOURGEOIS
Responsable pédagogique

guillaume.bourgeois@univ-catholille.fr

Ce master a pour objectif de fournir aux étudiants une formation pluridisciplinaire couvrant tous les principaux enjeux liés à l'environnement et au développement durable.



PROFILS DES CANDIDATS

MASTER 1

- Tous les titulaires d'une Licence dans le domaine des sciences, de l'économie-gestion.

MASTER 2

- L'admission parallèle en M2 est possible après un M1 dans le domaine de la RSE ou du développement durable.
- Etudiants ayant un intérêt ou un attrait pour les questions du développement durable et de RSE.
- Avoir des engagements personnels en lien avec ce domaine.

DÉBOUCHÉS MÉTIERS

- Chargé de mission / Responsable RSE, environnement, biodiversité
- Chargé d'études
- Consultant
- Conseiller en développement durable
- Chargé de missions politiques climatiques et environnementales



A savoir : Ce Master a été construit suite à des entretiens menés avec des professionnels de la RSE afin que la formation forme des professionnels capables de s'adapter aux réalités du terrain et aux attentes des entreprises.

PROGRAMME PÉDAGOGIQUE

MASTER 1



Cours - semestre 1 ECTS

BCC 1 : Communiquer et argumenter	<ul style="list-style-type: none">Théâtre d'improvisationConvaincre pour réussir son contrat d'alternance	2 3
BCC 2 : Comprendre les enjeux scientifiques du développement durable	<ul style="list-style-type: none">Grands enjeux bio-géo-chimiquesProcessus de transformation de l'énergie primaireCycle de conférences	3 3 3
BCC 3 : Comprendre les enjeux économiques du développement durable	<ul style="list-style-type: none">Economie des politiques climatiques et environnementalesNouveaux modèles économiques 1Marchés de l'énergie	4 3 3
BCC 4 : Outils	<ul style="list-style-type: none">Pratique avancée du tableurIntroduction à la méthode de recherche	3 -
BCC 5 : Professionnel	<ul style="list-style-type: none">AnglaisDéveloppement personnelProjet entreprise 1	2 1 -

Cours - semestre 2 ECTS

BCC 1 : Appréhender la firme et son environnement	<ul style="list-style-type: none">Institutions publiquesStructures et fonctions de l'entrepriseDroit de l'environnementCycle de conférences	2 2 2 2
BCC 2 : Réaliser des diagnostics	<ul style="list-style-type: none">Méthodes d'analyseConstruire un cahier des charges	3 3
BCC 3 : Outils	<ul style="list-style-type: none">Gestion de projetAnglaisIntroduction à la méthode de recherche	3 2 3
BCC 4 : Professionnel	<ul style="list-style-type: none">Savoir convaincre et communiquerEvaluation période d'entrepriseProjet entreprise 1	2 3 3

MASTER 2



Cours - semestre 3 ECTS

BCC 1 : Réaliser des diagnostics	<ul style="list-style-type: none">Comptabilité carboneEvaluation de la Biodiversité	4 4
BCC 2 : Comprendre les enjeux scientifiques du développement durable	<ul style="list-style-type: none">Enjeux clés des ressources (eau et déchets)Eco-conceptionCycle de conférences	3 3 2
BCC 3 : Pilotage de la firme	<ul style="list-style-type: none">Performance Extra FinancièreSoutenabilité et impact de l'entreprise	4 4
BCC 4 : Outils	<ul style="list-style-type: none">AnglaisMéthodologie du mémoireEvaluation financière et finance durable	2 1 3
BCC 5 : Professionnel	<ul style="list-style-type: none">Alternance	-

Cours - semestre 4 ECTS

BCC 1 : Comprendre les enjeux scientifiques du développement durable	<ul style="list-style-type: none">Ingénierie de l'efficacité énergétiqueVille durable	3 3
BCC 2 : Comprendre les enjeux économiques du développement durable	<ul style="list-style-type: none">Economie écologiqueNouveaux modèles économiques 2	2 2
BCC 3 : Outils	<ul style="list-style-type: none">AnglaisConduite du changement	2 3
BCC 4 : Créer et entretenir des relations commerciales	<ul style="list-style-type: none">Réseaux sociaux professionnelsRelation client	2 2
BCC 5 : Professionnel	<ul style="list-style-type: none">Cycle de conférenceEvaluation période d'entrepriseInitiation à la recherche	2 5 4

MODALITÉ DE SÉLECTION

- M1 : Monmaster.gouv.fr
- M2 : Etude de dossier et entretien

STAGE & ALTERNANCE

MASTER 1

- Stage de 4 mois minimum.

MASTER 2 : en alternance

- En alternance de septembre à septembre (12 mois).
1 semaine de cours,
3 semaines en entreprise.





financer ses études

47 BOURSES D'ÉTUDES
ACCORDÉES
EN 2023-2024

432 ÉTUDIANTS
BOURSIERS CROUS
SUR 2023-2024

+50 JOBS ÉTUDIANTS
ET TUTORATS
PROPOSÉS

SIMULATEUR DE FRAIS DE SCOLARITÉ



Scannez ce QR
code pour
estimer vos frais
de scolarité.



CONTACT

Stéphanie LODIEU
Secrétaire générale
stephanie.lodieu@univ-catholille.fr



CONTACT BOURSES & FINANCEMENTS

Patricia MOROCHO
Assistante administrative
et financière
patricia.morocho@univ-catholille.fr

L'Université Catholique de Lille fédère des associations reconnues d'intérêt général, labellisées EESPIG et ESPIC, sans actionnaires et non lucratives. Les résultats sont 100% réinvestis au service de leurs missions (recherche, pédagogie, accompagnement des étudiants, patients et résidents). Plusieurs dispositifs permettent aux étudiants de nos établissements de financer leurs études et de préparer leur avenir. L'Université les accompagne dans leurs démarches avant et pendant leurs études.



BOURSES DU CROUS

Les étudiants de la FGES peuvent bénéficier des bourses nationales de l'enseignement supérieur dans les mêmes conditions que celles des universités publiques (sauf pour l'APES).

Contact :

inscriptions@univ-catholille.fr



FONDS DE SOLIDARITÉ DE L'UNIVERSITÉ

En cas de difficultés financières dues à des problèmes familiaux (chômage, maladie), la Commission d'Entraide et Solidarité peut vous aider suite à l'examen de votre dossier, dans la prise en charge des frais de scolarité.

Contact : Patricia Morocho (voir ci-contre).

All (services de la vie étudiante) propose également une aide financière au logement et/ou aux repas, attribuée sur commission.

Contact : solidarite@all-lacatho.fr



BOURSES DE L'UNIVERSITÉ

Financées par des fonds mécènes et sur les fonds propres de l'Université, elles viennent en complément de la bourse CROUS, des dispositifs PRREL, ARELI... Elles peuvent vous accompagner en APES, Licence et Master (hors contrat alternance) et sont attribuées sur critères sociaux et académiques. Montant de 500€ maximum (APES) et de 500 à 2000€ (pour les licences hors contrat en alternance).

Découvrir nos bourses et aides :

univ-catholille.fr/bourses-et-financement/



JOBS ÉTUDIANTS

Il vous est possible, sans vous mettre en difficulté dans la poursuite de vos études, d'exercer un job étudiant (4h à 15h/semaine).

Les dispositifs existants :

Jobs au sein de la FGES*

- Licence et Master

Jobs au sein de l'Université*

- Accueil
- L'Anthropo-Lab
- ALL

Jobs extérieurs*

<https://lacatholille.jobteaser.com>

- Via les associations : My Job Corner

*hors contrat alternance



FACILITÉS DE PAIEMENT

Vous pouvez payer les frais de scolarité en 3 ou 6 fois moyennant un coût supplémentaire de 41€.

inscriptions



CALENDRIER

FIN FÉVRIER 2025

Début des candidatures L2 > Master*

MI-MARS 2025

Dernier jour vœux parcoursup

DÉBUT AVRIL 2025

Dernier jour confirmation vœux parcoursup

MI-JUIN 2025

Phase complémentaire parcoursup

MI-JUIN 2025

Date limite de candidature L2 / L3 / Master*

*Dates données à titre indicatif, mises à jour régulières sur fges.fr/candidater



LICENCE 1, PRÉPA ET APES

Pour l'entrée en L1 :
parcoursup.fr

MODALITÉS DE SÉLECTION

Voir page de chaque formation et/ou sur : fges.fr/candidater/



LICENCE 2 ET 3

Pour l'entrée en L2 et L3 :
fges.fr/candidater/

MODALITÉS DE SÉLECTION

- Sur dossier + épreuves écrites + entretien pour les licences d'économie-gestion.
- Sur dossier et/ou entretien selon l'évaluation du responsable pédagogique la licence de Sciences de la Vie.



MASTER 1 ET 2

Pour l'entrée en Master 1 :
monmaster.gouv.fr

Pour intégrer un Master 2 :
fges.fr/candidater/candidature-master/

MODALITÉS DE SÉLECTION

- Sur dossier et/ou entretien
- Des épreuves écrites peuvent être organisées en plus du dossier et de l'entretien pour certaines filières.



FRAIS DE CANDIDATURE

- L1 : 70€ de frais de candidature par dossier déposé.
Ex : si un lycéen/étudiant candidate à 2 formations, il devra s'acquitter de 140€ de frais. Ces frais seront remboursés dans leur totalité si le candidat s'inscrit définitivement à la FGES, ISEA ou EDN. Les boursiers sont exemptés de ces frais de dossier.
- L2 - L3 + L3 en alternance - M2 + M2 alternance : 85€ de candidature par dossier déposé*.

*uniquement pour les admissions parallèles



CONTACT INSCRIPTION LICENCES, PRÉPA, APES

Sébastien CHARLES
Responsable des admissions et inscriptions
sebastien.charles@univ-catholille.fr



CONTACT CANDIDATURE LICENCES 2 ET 3

Patricia MOROCHO
Assistante administrative et financière
patricia.morocho@univ-catholille.fr



CONTACT INSCRIPTION & CANDIDATURE MASTER

Anne-Sophie ROGEZ-THEETEN
Assistante administrative et financière
a.rogez-theeten@univ-catholille.fr

services étudiants

Situé en plein cœur du campus de l'Université Catholique de Lille, le All accompagne les étudiants dans leur vie quotidienne à travers cinq pôles dédiés à la vie étudiante : la restauration, le logement, la santé, la solidarité et le sport.



OBJECTIFS

- Aider les étudiants à structurer et élaborer leur projet de vie,
- Les accompagner dans leur parcours de soin et de santé,
- Proposer une alimentation variée,
- Permettre à tous de s'entretenir par la pratique sportive,
- Permettre de se loger en toute sécurité.

Chaque jour, les services délivrés par le All participent à faire vivre le campus de l'Université Catholique de Lille qui compte plus de 38500 étudiants chaque année, et travaillent à offrir un campus plus facile à vivre, qui réponde aux besoins des étudiants.



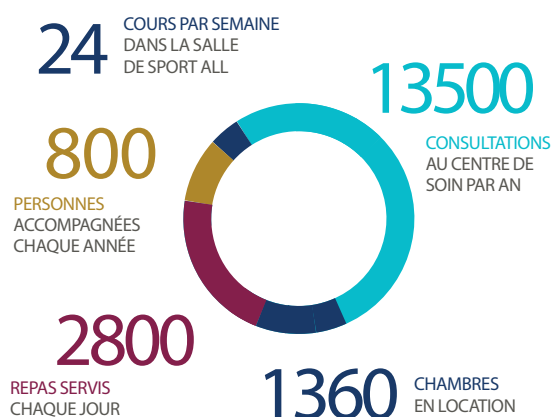
Le CPSU, Centre Polyvalent de Santé Universitaire est situé au 47 bis rue du Port, il propose des consultations de médecine générale, gynécologie, soins infirmiers et des aides psychologiques. Il remplit deux missions: la prévention avec des visites médicales et le soin avec des consultations. Les rendez-vous avec psychologues et gynécologues peuvent être pris via l'application Doctolib.

Le CPSU réalise également des actions de prévention :

- des visites médicales obligatoires pour les étudiants de première année
- des conseils en hygiène de vie
- des actions de prévention
- des consultations avec une diététicienne



ALL EN CHIFFRES



Des assistants sociaux sont à disposition pour répondre aux problématiques d'accès aux droits, aux difficultés sociales, personnelles, familiales, scolaires, financières qu'un étudiant peut rencontrer durant son parcours universitaire. Ils sont les interlocuteurs privilégiés dans les démarches en lien avec le CROUS et la région. Ils sont soumis au secret professionnel et proposent un espace d'échange basé sur la confiance et le respect de la confidentialité.



Le All Logement donne accès aux étudiants à une offre de 20 résidences universitaires (1 360 chambres / studios) situées sur le campus, Lille ou la périphérie lilloise. De 348,08€ à 705,21€ charges comprises, de la chambre au studio, à côté de l'école ou à côté d'un métro : les possibilités de logements sont variées et s'adaptent à tous les besoins et budgets.



Dès la mi-avril précédant la rentrée universitaire, pensez à réserver votre logement (réservation uniquement en ligne).



Le All Resto vous propose de nombreux services de restauration pouvant satisfaire tous les goûts et toutes les envies ! 4 Restaurants Universitaires et 2 sandwicheries.



Pour les plus pressés, ceux qui préfèrent s'organiser ou qui n'aiment pas l'imprévu : une solution existe ! Le click & collect permet de choisir son repas en avance, depuis le site internet du All, entre 00h-10h puis de venir le récupérer au point de retrait et horaire choisis.

Campus Euratechnologies :

Tous les jours des menus sont livrés et déposés sur place dans les casiers. Ils sont disponibles au même montant que la formule étudiante du RU : 3,30 € et 1 € pour les boursiers.



Le All Sport propose différents espaces à tous les étudiants de l'Université Catholique de Lille : une salle de fitness ouverte toute l'année (sauf deux dernières semaines de juillet), ainsi qu'un gymnase.



Des professeurs certifiés proposent plus de 24 cours du lundi au samedi (Zumba, Step, Abdos-Fessiers, Boxe,...). La salle de sport offre aux abonnés un accès illimité à tous les cours, les appareils de musculation, les espaces cardio et des événements sportifs tout au long de l'année ! Les abonnements sont proposés à des tarifs avantageux pour les étudiants.



UNE CARTE MULTISERVICES

La Carte Étudiante sert de moyen de paiement au sein des restaurants universitaires du All Resto, elle est rechargeable par internet ou en bornes installées sur le campus. En plus du repas, cette carte est indispensable si l'étudiant souhaite profiter de la salle de sport car elle sert de badge d'accès et est nécessaire pour acheter un abonnement.

venez nous rencontrer

Si vous souhaitez en savoir plus sur notre établissement, rencontrer les responsables de formation, poser vos questions aux étudiants, venez nous rencontrer lors des différents événements que nous organisons ou auxquels nous participons.



> IMMERSIONS

Intégrez nos cours et formations comme si vous étiez étudiant ! Choisissez la licence qui vous intéresse et participez à un ou deux cours sur une demi-journée. Rencontrez les enseignants, discutez avec nos étudiants, découvrez nos salles de cours.
Campus Vauban : Immersions Licences FGES et ISEA
Campus Wenov : Immersions Licences EDN

PROGRAMME & INSCRIPTION

www.univ-catholille.fr/journees-portes-ouvertes-immersions



> JOURNÉES PORTES OUVERTES

Obtenez plus d'informations sur nos formations, les modalités de candidature et d'inscriptions, visitez nos campus, rencontrez nos équipes pédagogiques et nos étudiants, participez à des conférences...
Les Journées Portes Ouvertes sont en hybride, pensez à vous inscrire pour suivre à distance les conférences et accéder au replay.

PROGRAMME & INSCRIPTION

www.univ-catholille.fr/journees-portes-ouvertes-immersions



> SOIRÉE «SPÉCIAL PARENTS»

Une soirée qui vous est dédiée ! Votre enfant intégrera dans les années à venir notre établissement et vous vous posez des questions sur : le financement de ses études, les services à l'étudiant proposés, l'international, la professionnalisation, Parcoursup ? Les équipes pédagogiques et administratives sont à votre écoute pour répondre à vos interrogations lors de cette édition virtuelle 100% en ligne.

PROGRAMME & INSCRIPTION

www.univ-catholille.fr/



> SALONS

Retrouvez-nous sur stand dans les salons suivants :

- 5 octobre 2024 : **Salon Arts, Communication & Numérique, Grandes Écoles** (Lille Grand Palais - Lille)
- 5, 6 octobre 2024 : **Salon Post Bac** (Espace Champerret - Paris)
- 23 novembre 2024 : **Forum du Numérique, de la DATA et de l'IA** (Paris Event Center - Hall B - Paris)
- 7 décembre 2024 : **Formations Banque Finance Assurance, Comptabilité** (Portes de Versailles - Paris)
- 16, 17, 18 janvier 2025 : **Salon de l'étudiant** (Lille Grand Palais - Lille)
- 25 janvier 2025 : **Salon des Masters** (Montreuil Expo - Paris)
- 1^{er} mars 2025 : **Salon des Formations Numériques & études supérieures** (La Cité des Échanges - Marcq-en-Baroeul)
- 21, 22 mars 2025 : **Apprentissage, alternance et métiers** (Lille Grand Palais - Lille)

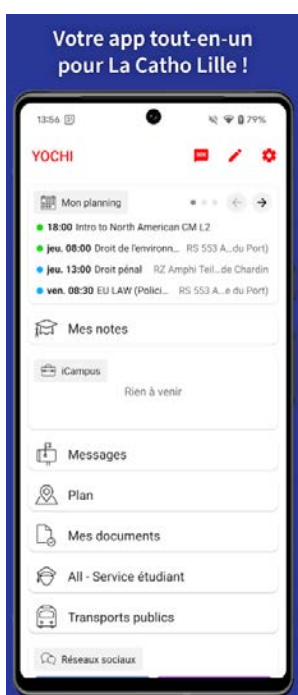


> ETUDIANTS AMBASSADEURS

Vous aimeriez avoir un témoignage étudiant sur une de nos formations ? Vous souhaitez en savoir plus sur les enseignements, les stages, l'organisation ? Vous cherchez à en savoir plus sur la vie étudiante et associative au sein de nos campus ? N'hésitez pas à prendre contact avec un de nos ambassadeurs ils se feront un plaisir de partager leur expérience et de répondre à vos questions.

CONTACT

www.fges.fr/nos-ambassadeurs



TÉLÉCHARGE TON APPLI ÉTUDIANTE !

YOCHI, l'application mobile qui révolutionne votre quotidien étudiant en centralisant tous vos outils essentiels dans une seule plateforme.

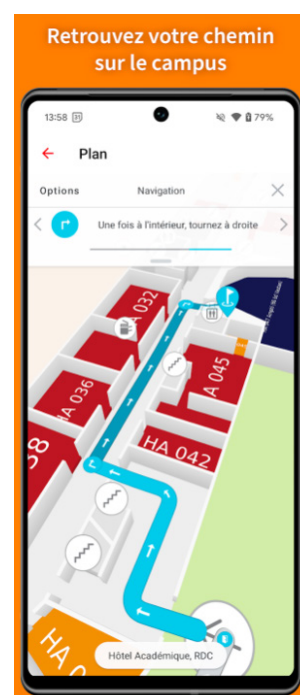
Avec YOCHI, vous pouvez :

- Accéder facilement à votre planning et à Agora (notes, absences...)
- Consulter l'espace iCampus pour vos cours et échéances
- Trouver votre chemin grâce au plan du campus
- Profiter des services étudiants comme le resto universitaire
- Utiliser les transports en commun
- Rester informé des événements de l'école et de la ville



Découvrir en vidéo

Disponible sur Google Play Store et Apple Store.





**Université
Catholique
de Lille** 1875

Faculté de Gestion Économie et Sciences

CAMPUS VAUBAN
Bâtiment Michel Falise
13 Rue de Toul
CS 40109 – 59016 Lille
+33 (0)3 20 13 40 20
fges@univ-catholille.fr
isea@univ-catholille.fr

CAMPUS EURATECHNOLOGIES
Bâtiment Wenov
177 Allée Clémentine Deman
59800 Lille
+33 (0)3 28 38 48 94
edn@univ-catholille.fr

fges.fr



INSTITUT CATHOLIQUE DE LILLE (ICL), ASSOCIATION 1875 RECONNUE D'UTILITE PUBLIQUE
ET ETABLISSEMENT D'ENSEIGNEMENT SUPERIEUR PRIVE D'INTERET GENERAL (EESPIG)
60 BOULEVARD VAUBAN • CS 40109 • 59016 LILLE CEDEX • FRANCE • SIRET 775 624 240 000 13 • CODE APE 8542 Z
N° TVA Intracommunautaire FR 66 775 624 240 • Organisme de formation, enregistré sous le n°31 59 00468 59
Cet enregistrement ne vaut pas agrément de l'état.

Février 2025