



ACCOMPLISSEZ-VOUS À TRAVERS UN PROGRAMME INNOVANT ET INTERDISCIPLINAIRE !

- > L'humain faisant partie des valeurs intrinsèques de l'École, l'IESEG place l'étudiant au cœur de ses préoccupations pour lui permettre de se découvrir, de développer ses savoirs et de trouver sa voie.

PROGRAMME GRANDE ÉCOLE



IESEG
SCHOOL OF MANAGEMENT

EMPOWERING CHANGEMAKERS FOR A BETTER SOCIETY

SOMMAIRE

■ DEVENEZ LES LEADERS QUE DEMAIN EXIGE	03
■ Les raisons de choisir l'IESEG	04
■ Chiffres clés	05
■ 1 École, 2 campus - La vie associative	06
■ Vivre l'International	08
■ Obtenir un double diplôme	10
■ L'accompagnement personnel et professionnel	12
■ Programme Carrière	13
■ L'écosystème IESEG	14
■ PROGRAMME GRANDE ÉCOLE	16
■ Débouchés des jeunes diplômés	16
■ Faire grandir son projet professionnel	17
■ Cycle Bachelor : 3 années pour s'engager dans son apprentissage	20
■ Cycle Master : 2 années pour approfondir les compétences indispensables à sa future carrière	25
■ Le cycle Master en alternance : un parcours entre théorie et pratique	30
■ EN SAVOIR PLUS	36
■ Rejoignez-nous !	36
■ Rencontrez-nous !	38
■ Vos contacts	39





DEVENEZ LES LEADERS QUE DEMAIN EXIGE

À l'IESEG, nous formons des esprits ouverts, engagés et agiles, prêts à transformer les organisations et la société avec responsabilité, innovation et humanité, dans un contexte international. Choisir l'IESEG, c'est entamer un véritable parcours de transformation personnelle et collective, pour penser autrement, questionner les évidences et apporter des solutions nouvelles aux défis d'aujourd'hui et de demain.

Rejoignez une Grande École française qui fait de l'apprentissage une aventure, et du management une culture d'action, d'éthique et d'impact.

LES RAISONS DE CHOISIR L'IESEG

1

LA THÉORIE AU SERVICE DE L'ACTION

- > Des **programmes connectés aux grands enjeux du monde actuel** : IA, data, éthique, développement durable, géopolitique...
- > Un juste **équilibre entre savoirs essentiels et expériences concrètes**, pour allier connaissances, ouverture et développement personnel
- > Des **expériences professionnelles dès la première année**, pour apprendre dans l'action et forger son projet d'avenir

2

VOIR AU-DELÀ DES FRONTIÈRES

- > Un environnement interculturel où la **diversité se vit chaque jour**
- > Une **communauté internationale d'étudiants et de diplômés**, aux parcours riches et inspirants
- > Un semestre d'études et une expérience professionnelle **à l'international**

3

UNE APPROCHE GLOBALE ET DIFFÉRENCIANTE

- > Une pédagogie qui stimule la **curiosité, l'autonomie et le développement de compétences transversales**
- > Un accompagnement personnalisé pour **révéler un projet professionnel porteur de sens**
- > Des valeurs fortes partagées : **Accomplissement, Responsabilité, Intégrité, Solidarité et Engagement**

ACCRÉDITATIONS ET LABELS

L'IESEG et ses programmes sont reconnus par plusieurs organismes d'accréditations françaises et internationales garantissant l'excellence de l'École. Détentrice de la « Triple Couronne » internationale (EQUIS, AACSB et AMBA), l'IESEG fait partie du cercle très restreint des meilleures Écoles de management mondiales.



En 2023, l'IESEG a également obtenu le Label DD&RS saluant la démarche d'engagement social et environnemental que l'École met en place auprès de toutes ses parties prenantes.

CHIFFRES CLÉS



CLASSEMENTS

26^{ème} dans le classement mondial 2025 des **meilleurs Masters in Management** et **15^{ème}** dans celui des meilleurs Masters in Finance (*Financial Times*)

1^{ère} École de Commerce Post-Bac française (**classement *L'Étudiant*, 2025**)



ÉTUDIANTS ET DIPLÔMÉS

**8 900 étudiants et
1 200 cadres formés**

+19 000 diplômés



CORPS PROFESSORAL

222 professeurs
permanents venant
de **56 pays différents**

100% du corps académique
permanent **titulaire d'un
PhD/Doctorat**

**+450 intervenants issus du
monde professionnel**



RÉSEAU DE PARTENAIRES

342 universités dans 75 pays

2 500 entreprises

L'IESEG, UNE GRANDE ÉCOLE DANS UN CERCLE TRÈS FERMÉ

374

Écoles de
Commerce en
France

42

Écoles de
Commerce
visées Bac+5
Grade de Master

39

Écoles de
Commerce
membres de la
Conférence des
Grandes Écoles

19

Écoles de
Commerce
triple-
ment
accréditées EQUIS,
AACSB et AMBA

1^{ère}

École Post-Bac
triple-
ment
accréditée
EQUIS (5 ans),
AACSB et AMBA



1 ÉCOLE, 2 CAMPUS



PARIS, ÉVOLUEZ AU CŒUR DU 1^{ER} QUARTIER D’AFFAIRES EUROPÉEN

- > **3 bâtiments** (21 000 m²) sur le campus de La Défense
- > Des **locaux modernes et fonctionnels** : amphithéâtres – salles de cours équipées pour proposer des solutions d’enseignement hybride immersives – salles informatiques – salles des marchés – cafétéria
- > Accès aux bibliothèques IÉSEG et en ligne
- > **Au cœur de la première ville étudiante de France**



LILLE, LA MÉTROPOLE ÉTUDIANTE

- > **3 ensembles de bâtiments** (29 000 m²) en **centre-ville** de Lille
- > Des **locaux modernes et fonctionnels** : amphithéâtres – salles de cours équipées pour proposer des solutions d’enseignement hybride immersives – salles informatiques – salles des marchés – cafétérias
- > Membre de l’Université Catholique de Lille, au cœur d’un **quartier accueillant 43 000 étudiants**
- > Accès aux bibliothèques IÉSEG, universitaire et en ligne

LA VIE ASSOCIATIVE

S’engager au sein d’une association, c’est vivre pleinement l’expérience IÉSEG. Les associations rythment la vie du campus et offrent aux étudiants l’opportunité de développer leurs compétences, de concrétiser des projets et de tisser des liens forts. Une aventure enrichissante qui marque chaque parcours étudiant.

Les 55 associations étudiantes comptent près de 1 300 membres actifs qui animent la vie de l’École en organisant des centaines d’événements tout au long de l’année. Elles couvrent un large éventail de domaines qui permet à chaque étudiant de s’épanouir :

- | | |
|----------------------------------|--|
| > Animation | > Entrepreneuriat – Relations Entreprises |
| > Sport | > Responsabilité Sociétale et Environnementale |
| > Médias – Communication | > Gastronomie |
| > Culture – Questions de Société | |

Pour plus d’informations : www.ieseg.fr/vie-ieseg/vie-associative/



VIVRE L'INTERNATIONAL

Entrevoir le monde de demain au-delà des frontières

■ UN RÉSEAU ÉTENDU D'UNIVERSITÉS PARTENAIRES

L'étendue du réseau de partenaires universitaires de l'IESEG démontre la volonté de l'École de se tourner toujours plus vers l'international.



75
pays



342
universités
partenaires



**Suivez les aventures de nos
étudiants en échange :**
www.ieseg-abroad.com

Pour obtenir son diplôme, chaque étudiant doit obligatoirement justifier d'une expérience d'au moins un semestre dans l'une des Universités / Écoles partenaires de l'IESEG. Le semestre d'échange universitaire peut s'effectuer en cycle Bachelor et / ou en cycle Master.

Toutes les universités partenaires :



Objectifs

- Développer une meilleure compréhension de sa propre culture et de celle des autres, gagner en tolérance et maturité.
- Acquérir une formation véritablement internationale en vivant et en étudiant à l'étranger.
- Découvrir d'autres méthodes pédagogiques et de nouvelles approches du management, et développer une pensée multidisciplinaire.
- Renforcer sa confiance en soi, son indépendance et développer sa persévérance.
- Améliorer ses langues étrangères, ses compétences interculturelles et relationnelles par l'immersion.
- Rencontrer de nouvelles personnes, nouer des amitiés durables dans le monde entier et développer un réseau professionnel à l'international.

Combiner un cursus en France avec un / des séjour(s) académique(s) dans l'une des universités partenaires

Afrique du Sud, Allemagne, Argentine, Australie, Autriche, Azerbaïdjan, Bahreïn, Belgique, Bolivie, Bosnie-Herzégovine, Brésil, Cameroun, Canada, Chili, Chine, Chypre, Colombie, Costa Rica, Croatie, Danemark, Égypte, Émirats Arabes Unis, Équateur, Espagne, Estonie, États-Unis, Finlande, Géorgie, Ghana, Grèce, Hongrie, Inde, Indonésie, Irlande, Islande, Israël, Italie, Japon, Kazakhstan, Kirghizistan, Lettonie, Liban, Lituanie, Luxembourg, Malaisie, Maroc, Mexique, Nigéria, Norvège, Pakistan, Pays-Bas, Pérou, Philippines, Pologne, Portugal, Qatar, République de Corée, République Dominicaine, République Tchèque, Roumanie, Royaume-Uni, Russie, Sénégal, Singapour, Slovaquie, Slovénie, Suède, Suisse, Taïwan, Thaïlande, Tunisie, Turquie, Uruguay, Venezuela, Vietnam



■ UN APPRENTISSAGE BASÉ SUR LA PRATIQUE DES LANGUES

Pour renforcer leur dimension internationale, les étudiants choisissent une LV1 obligatoire (Allemand, Espagnol ou Italien) et peuvent également suivre une LV2 parmi les langues suivantes : Allemand, Arabe, Chinois, Espagnol, Italien, Japonais, Portugais et Russe.



ZOOM SUR... LES CÉSURES

Les étudiants ont la possibilité d'effectuer une césure par cycle (Bachelor ou Master), entre 2 semestres ou 2 années d'études, pour une durée de 6 mois à 1 an selon le moment où elle est positionnée. Durant la césure, ils peuvent réaliser des stages supplémentaires, mener un projet personnel ou explorer une opportunité entrepreneuriale. Ces expériences complémentaires permettent aux étudiants de consolider leur projet personnel, professionnel ou entrepreneurial.

Exemples de césures :

- > **Soutien à une ONG/association** : accompagnement en binôme de micro-entrepreneuses au Pérou ; volontariat écologique en Amazonie mêlant agroforesterie et apiculture ; préservation des tortues au Costa Rica, etc.
- > **Projet de création d'entreprise** : label de musique ; entreprise spécialisée dans les outils médicaux de pointe ; entreprise familiale, etc.
- > **Projet personnel** : tour d'Europe à vélo afin de sensibiliser sur les dégâts environnementaux, etc.



OBTENIR UN DOUBLE DIPLÔME

■ UN DOUBLE DIPLÔME AVEC UNE UNIVERSITÉ PARTENAIRE

Les étudiants du Programme Grande École ont également la possibilité d'obtenir un diplôme d'une université partenaire grâce aux programmes d'échanges proposés par l'École.

NIVEAU « <i>BACHELOR</i> »	NIVEAU « <i>MASTER</i> »	NIVEAU « <i>MBA</i> »
<ul style="list-style-type: none"> > Pforzheim University, ALLEMAGNE > Universidad del Rosario – Bogotá, COLOMBIE > Universitat Politècnica de València, ESPAGNE > Fairleigh Dickinson University – Teaneck (NJ), USA > Juniata College – Huntingdon, USA 	<ul style="list-style-type: none"> > Queensland University of Technology – Brisbane, AUSTRALIE > HEC Montréal – Montréal, CANADA > McGill University, School of Continuing Studies – Montréal, CANADA > Tongji University School of Economics and Management – Shanghai, CHINE > University of Vaasa, FINLANDE > Università Carlo Cattaneo LIUC, Castellanza, ITALIE > Rikkyo University – Tokyo, JAPON > Lancaster University Management School, ROYAUME-UNI 	<ul style="list-style-type: none"> > National Chengchi University – Taipei, TAIWAN > Centre Franco – Vietnamien de formation à la Gestion – Hanoï, VIETNAM > Centre Franco – Vietnamien de formation à la Gestion – Ho Chi Minh Ville, VIETNAM

Les doubles diplômes présentés sont valables pour l'année académique en cours et susceptibles d'évoluer.

■ UN DOUBLE DIPLÔME INTERDISCIPLINAIRE EN FRANCE

Les étudiants du programme Grande École souhaitant renforcer l'hybridation de leurs compétences peuvent, durant leur cycle Master, suivre un double diplôme chez CentraleSupélec ou l'EFREI, sur la base d'une sélection en interne.

CENTRALESUPÉLEC

- > Master of Science & Technology for Business Managers
- > Master of Science & Technology Global Risk Management
- > Mastère Spécialisé® Management Industriel, Projets & Supply Chain
- > Mastère Spécialisé® Innovation & Transformation

EFREI - Semestre d'Immersion Scientifique, durant le 2^{ème} semestre du cycle Master. À l'issue de ce semestre, les étudiants peuvent rejoindre un des doubles diplômes suivants :

- > Cybersécurité & Gouvernance
- > IT for Finance
- > Information Systems Strategy & Governance
- > Business Intelligence & Analytics
- > Data Engineering



■ UN DOUBLE DIPLÔME MASTER SPÉCIALISÉ IÉSEG

Les étudiants en cycle Master du Programme Grande École peuvent obtenir un double diplôme interne en optant pour l'un des Masters Spécialisés dispensés par l'IÉSEG (le parcours étudiant est alors prolongé d'un semestre) :

- > Business Analysis & Consulting
- > Cybersecurity Management
- > AI & Data Analytics for Business
- > Digital Marketing & Customer Experience Management
- > Fashion Management
- > Finance
- > International Accounting, Audit & Control
- > Management for Sustainability
- > Strategy & Digital Transformation

Plus d'informations : www.ieseg.fr/masters-specialises



ZOOM SUR... LE PROGRAMME D'EXCELLENCE

Le programme d'Excellence s'adresse aux étudiants qui ont un parcours remarquable sur le plan académique à l'IÉSEG. Son objectif est d'accompagner les étudiants qui souhaiteraient, en complément ou dans la continuité de leurs études à l'IÉSEG, rejoindre de prestigieuses universités internationales (Harvard, LSE, Stanford, Yale, Oxford, Cambridge, LBS, Cornell, Columbia, MIT, Wharton, etc.).

L'IÉSEG, via son comité de sélection, étudie chaque dossier afin de définir le soutien et l'accompagnement le plus adapté à chaque étudiant postulant (financier, humain...). Le Programme d'Excellence offre une opportunité unique de s'enrichir et de s'ouvrir à de nouvelles cultures.

L'ACCOMPAGNEMENT PERSONNEL ET PROFESSIONNEL

Les objectifs pédagogiques du Programme Grande École reposent sur l'acquisition de connaissances, de compétences et de savoir-être pour former des managers éthiques, responsables et inspirants. Pour atteindre ces objectifs, le Programme Grande École porte une attention particulière au développement personnel à travers la connaissance de soi-même, des autres et des moteurs de l'engagement.



MANAGING DIVERSITY IN VIVO

Ce dispositif permet aux étudiants **d'acquérir des compétences de management et de leadership avant même d'être diplômés**, en accompagnant et manquant d'autres groupes d'étudiants plus jeunes. Chaque étudiant de cycle Master, formé préalablement au management, au leadership et à la communication de groupe, devient ainsi **manager, chargé de l'accompagnement d'un groupe d'étudiants du cycle Bachelor**.

Ce dispositif offre un double effet positif :

- > Faciliter l'intégration des étudiants du cycle Bachelor,
- > Offrir aux étudiants de cycle Master **une expérience « in vivo » de management d'équipe**.



LE PROJET SOLIDAIRE

Dans le cadre de notre approche pédagogique tournée vers l'engagement et la responsabilité sociétale, les étudiants doivent réaliser un projet solidaire interdisciplinaire unique, réalisé en partenariat avec l'UNICEF.

Véritable levier de développement personnel et professionnel, ce projet offre à nos étudiants l'opportunité de sortir de leur zone de confort en menant des actions concrètes à fort impact social. En mobilisant leurs compétences en gestion de projet, communication et leadership, les participants conçoivent et mettent en œuvre des campagnes de sensibilisation, des collectes de fonds et des initiatives solidaires répondant à des problématiques réelles.



LEADERSHIP, OUVERTURE CULTURELLE ET CONNAISSANCE DE SOI

L'IESEG forme au quotidien les acteurs du changement sous de multiples formes et initiatives :

- > Un **cours de leadership positif** reposant sur une pédagogie innovante.
- > Un **pôle d'ouverture sur le monde et sur soi** via des cours de sociologie, de philosophie, d'histoire, de sciences politiques, etc. à chaque semestre du cycle Bachelor.
- > Des enseignements ayant pour but **de mieux se connaître, de mieux connaître les autres et de travailler la relation à l'autre**.
- > Des **cours d'affirmation de soi par le théâtre**.



ZOOM SUR... LES STATUTS SPÉCIFIQUES : ARTISTE | ENTREPRENEUR | RESERVISTE & SPORTIF DE HAUT NIVEAU

L'IESEG propose des statuts spécifiques, notamment Étudiant Artiste, Étudiant Entrepreneur et Étudiant Sportif de Haut Niveau pour mieux accompagner les étudiants dans leur parcours.

Ces statuts permettent de bénéficier d'aménagements spécifiques et d'un accompagnement personnalisé, tout en suivant le même parcours académique que les autres étudiants. Les entrepreneurs peuvent notamment remplacer certains cours par des projets liés à leur start-up, et les sportifs et artistes obtiennent plus de flexibilité pour participer à leurs compétitions, entraînements (pour les sportifs) ou prestations artistiques professionnelles.

Ces mesures visent à offrir une expérience d'apprentissage exigeante et de qualité, adaptée à leurs problématiques pour valoriser ces étudiants au profil à forte valeur ajoutée.

PROGRAMME CARRIÈRE

Un accompagnement personnalisé jusqu'à l'entrée sur le marché du travail

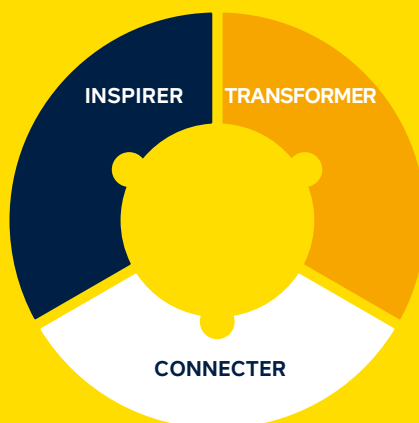
Le Programme Carrière de l'IESEG inspire, transforme et connecte les étudiants à leur futur métier, leur permettant de réaliser leurs aspirations et de libérer leur potentiel.

QU'EST-CE QUE LE PROGRAMME CARRIÈRE ?

Le Programme Carrière de l'IESEG est conçu pour aider les étudiants à élaborer un projet professionnel aligné avec leurs passions, compétences et les réalités du marché. En mettant l'accent sur le développement personnel et professionnel, ce programme prépare de manière optimale pour le monde de l'emploi.

> SE CONNAÎTRE

Les étudiants découvrent leurs motivations, apprennent à se présenter avec confiance et construisent un plan d'action pour atteindre leurs objectifs professionnels.



> IDENTIFIER CE QUI NOUS REND UNIQUE

Ils renforcent leurs compétences par des tests de personnalité, des simulations d'entretiens et des évaluations collectives, offrant la confiance nécessaire pour exceller.

> TRAVAILLER SA MARQUE PERSONNELLE

Ils développent leur identité professionnelle, construisent leurs réseaux et interagissent de manière stratégique avec le monde socio-économique.

ZOOM SUR LES CAREER CENTERS

À Lille et à Paris, l'équipe Career accueille les étudiants dans un lieu dédié à la construction de leur projet professionnel. Ils y rencontrent leurs référents Carrière et Stages et bénéficient d'entretiens individuels avec des conseillers Carrière, experts dans leur secteur d'activité.

LE PROGRAMME CARRIÈRE EN 2024/2025 :



5 000 h de
cours collectifs



2 600 h de
coaching individuel



85 coachs
certifiés ayant une
expertise métier
en lien avec les
spécialisations des
étudiants qu'ils
accompagnent



130 événements :
conférences
métiers, sessions
de recrutement,
ateliers avec les
entreprises, etc.



1 Bootcamp,
dédié à la
transition réussie
vers le monde
professionnel

L'ÉCOSYSTÈME IÉSEG

Des contacts privilégiés tout au long de votre vie professionnelle

Aujourd'hui plus que jamais, l'esprit d'entreprise est essentiel pour favoriser l'innovation et créer des emplois. En alliant théorie et pratique, l'IÉSEG offre une occasion unique d'explorer sous un nouvel angle le monde de l'entreprise. Grâce à des contenus pointus, des témoignages, des expériences pratiques et la présence d'experts durant et après la formation, l'IÉSEG entretient un lien fort avec les acteurs du changement.

■ IÉSEG NETWORK

Créée en 1971, IÉSEG Network – l'association des diplômés de l'IÉSEG – s'est fixée comme mission **d'accompagner les diplômés IÉSEG dans la définition de leur projet de carrière et dans la réalisation de leur vie professionnelle**. Les diplômés peuvent également compter sur l'association pour leur permettre de **maintenir le lien avec l'ensemble des membres de leur communauté, de développer leur réseau, et de garder le contact avec l'École**. Aujourd'hui, le réseau compte plus de 19 000 diplômés.

Les piliers stratégiques d'IÉSEG Network

NETWORKING ET CONVIVIALITÉ

Aider les diplômés à conserver le lien qui existe entre eux, tout en développant la notion de solidarité et en créant des échanges professionnels ainsi que des connexions au sein du réseau.

ACCOMPAGNEMENT TOUT AU LONG DE LA VIE

Accompagner les diplômés tout au long de leur carrière en proposant des services pertinents, originaux et complets, et ainsi leur permettre de continuer à se former.

ENGAGEMENT ET PARTICIPATION ACTIVE

Établir et maintenir la relation entre l'École et le réseau en offrant la possibilité de s'investir au service de l'École et redonner à l'IÉSEG ce que les diplômés ont reçu en partageant leur expertise.

Les étudiants au centre des préoccupations d'IÉSEG Network

Dès leur entrée à l'IÉSEG, les étudiants sont intégrés au réseau et bénéficient de certains services proposés par l'association, tels que le programme de mentoring, le programme de subventions ou encore des événements conviviaux.

Plus d'informations sur l'association des diplômés : www.ieseg-network.com

■ NOTRE COMMUNAUTÉ DE DIPLÔMÉS

Les « Alumni » participent au rayonnement de l'École à travers le monde et portent les valeurs de l'IÉSEG comme la solidarité et l'engagement.

Ils s'impliquent activement dans la vie de l'École notamment en intervenant dans les cours et lors de conférences, en proposant des opportunités de stages, de contrats en apprentissage ou d'emplois.

Quelques exemples de diplômés emblématiques :

- > Richard ARNAULT : Directeur Général Délégué / TAILOR ASSET MANAGEMENT
- > Lisbeth CACERES : Directrice Financière / L'ORÉAL
- > Christophe CATOIR : Président Monde / THE ADECCO GROUP
- > Marig CHAPEL : Directrice Marketing B2C / NESPRESSO
- > Clémentine GRANET : Co-Fondatrice / LES PETITS PRODIGES
- > Thibaud HUG DE LARAUZE : Co-Fondateur / BACK MARKET
- > Adrien MARTIN : Fondateur / BEETOGREEN
- > Agathe MONPAYS : Directrice Générale / LEROY MERLIN FRANCE
- > Amandine MONTAC : Directrice Générale / MONABANQ

Plus de parcours de diplômés : www.ieseg.fr/diplomes-emblematisques



IÉSEG NETWORK

ASSOCIATION DES DIPLÔMÉS

DÉBOUCHÉS DES JEUNES DIPLÔMÉS

■ UNE INSERTION PROFESSIONNELLE EN FRANCE ET À L'ÉTRANGER



96% des diplômés en activité ont trouvé leur emploi avant la sortie de l'École ou dans les 5 mois suivants



51 750 € de rémunération annuelle moyenne brute (primes incluses)

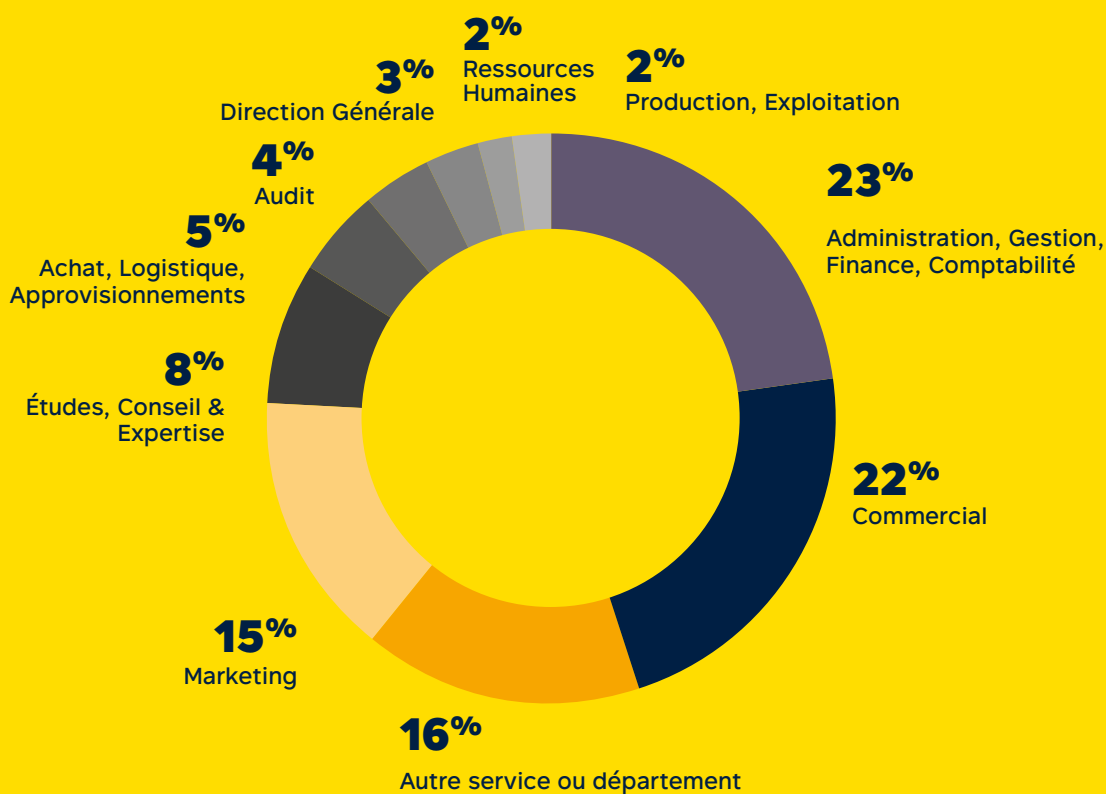


36% des diplômés ont un emploi lié à la Responsabilité Sociétale des Entreprises (RSE)



61% des diplômés ont un emploi lié à l'international

■ FONCTIONS EXERCÉES DANS L'ENTREPRISE



■ EXEMPLES MÉTIERS

ADMINISTRATION, GESTION, FINANCE, COMPTABILITÉ

Contrôleur de Gestion, Auditeur Financier, Analyste Financier, Business Analyst, Consultant Finance, etc.

COMMERCIAL


Développeur d'Affaires, Responsable de Comptes, Responsable des Ventes, Chef de Secteur, etc.

MARKETING

Chef de Produit, Responsable de Marque, Chef de Projet, Consultant Marketing, Responsable Marketing Digital, Data Analyst, Responsable CRM, etc.

ÉTUDES, CONSEIL ET EXPERTISE

Consultant en Stratégie, Consultant en Transformation Digitale, Consultant ESG, Consultant en AMOA, Consultant M&A, Project Leader, etc.



« Ce programme offre à nos étudiants une réelle approche interdisciplinaire et interculturelle des compétences, combinant connaissances, acquisition de savoir-faire et développement d'aptitudes comportementales et managériales qui feront d'eux les leaders responsables et innovants du changement. »

Dr. Robert JOLIET,
Directeur Académique
des Programmes

FAIRE GRANDIR SON PROJET PROFESSIONNEL

Le Programme Grande École, composé d'un cycle Bachelor en 3 ans, puis d'un cycle Master en 2 ans, permet aux étudiants d'acquérir de solides connaissances tout en développant leurs compétences à travers de nombreuses opportunités de mise en pratique.



AU PROGRAMME

- 5 ans - 300 ECTS
- Campus Lille ou Paris-La Défense
- EQUIS / AACSB / AMBA / Grade de Master / VISA
- Expérience internationale et professionnelle à l'étranger obligatoire
- 4 stages pour une durée totale de 13 à 17 mois (hors période de césure)



AVANTAGES

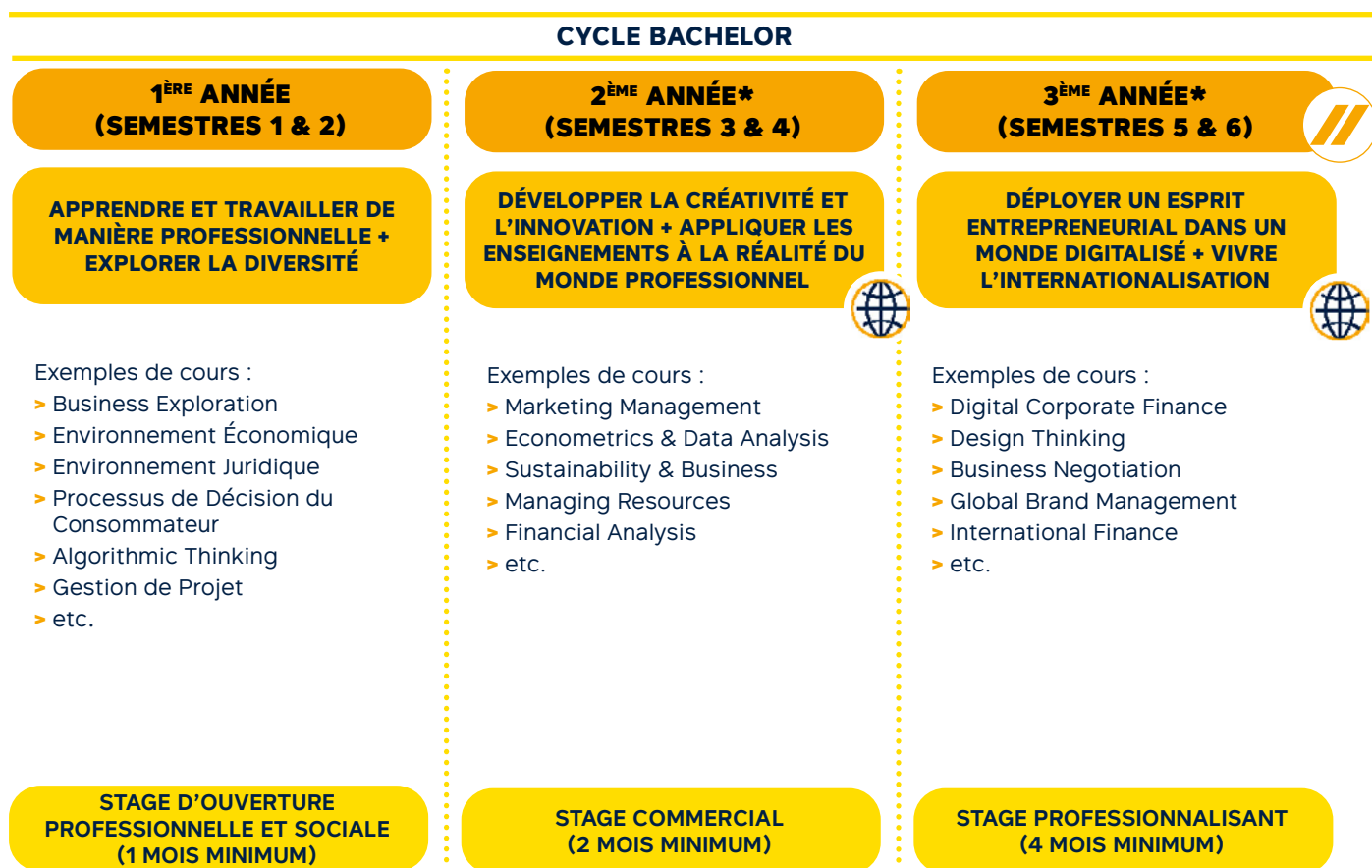
- L'interculturalité au cœur du parcours étudiant
- La prise en compte des questions environnementales, sociétales et éthiques à chaque étape du programme
- Un enseignement innovant et créatif, préparant les étudiants aux enjeux actuels et futurs des entreprises
- Le développement de la créativité, de l'intelligence relationnelle et collective pour former les leaders de demain
- L'acquisition d'une expérience réelle de management dans un contexte interculturel
- Un programme basé sur la transversalité et l'interdisciplinarité



OBJECTIFS PÉDAGOGIQUES

- Savoir s'intégrer dans un environnement international et interculturel
- Être capable de travailler de manière éthique et responsable
- Savoir encourager l'innovation et promouvoir le changement organisationnel
- Être doté de solides compétences en matière de leadership et de management
- Être capable d'intégrer diverses disciplines et fonctions de l'entreprise

STRUCTURE DU PROGRAMME



ZOOM SUR... L'ENTREPRISE AU SEIN DE L'IESEG

Se préparer au monde du travail, y être immergé, rencontrer les acteurs d'aujourd'hui pour devenir les managers de demain sont autant de composantes du parcours d'un étudiant IÉSEG. À ce titre, les étudiants sont très régulièrement en contact avec le monde socio-économique.

- > **CORPORATE TALKS** : rencontres étudiants/professionnels de tout métier et tout secteur d'activité.
- > **RENCONTRES NETWORKING** : moments informels d'échanges entre des étudiants et une entreprise.
- > **PRÉPARATION AU RECRUTEMENT** : simulations d'entretiens individuels avec des professionnels du recrutement.
- > **NETWORKING LUNCHES** : moments informels d'échange entre étudiants et professionnels sur chaque campus, autour d'un déjeuner.
- > **FORUMS ENTREPRISES** : +300 entreprises rencontrent et recrutent, chaque année, les étudiants et jeunes diplômés de l'IÉSEG durant des forums entreprises sur campus ou virtuels.
- > **SESSIONS RECRUTEMENT & AFTERWORKS** : les entreprises partenaires viennent sur les campus parisien et lillois, ou en ligne, rencontrer et recruter leurs futurs collaborateurs.

Chaque événement organisé avec les entreprises ou organisations partenaires est mis en place en collaboration avec IÉSEG Network, l'association des diplômés de l'École.

CYCLE MASTER

4^{ÈME} ANNÉE*
(SEMESTRES 7 & 8)

5^{ÈME} ANNÉE
(SEMESTRES 9 & 10)


MAJEURES DISPONIBLES

- > Gestion & Contrôle Financier
- > Finance
- > Marketing
- > Négociation Internationale & Vente
- > Management Général & Conseil en Stratégie
- > Gestion des Opérations & de la Chaîne d'Approvisionnement
- > Innovation et Entrepreneuriat

MINEURES PROPOSÉES

- > Audit et Contrôle
- > Prise de Décision Managériale
- > Transformation Digitale
- > Gestion des Personnes & des Organisations
- > Durabilité et Transition
- > Management Général & Conseil en Stratégie
- > Gestion & Contrôle Financier
- > Négociation Internationale & Vente
- > Entrepreneuriat
- > Gestion des Opérations & de la Chaîne d'Approvisionnement

COURS DE TRONC COMMUN

- > Environmental Management
- > Quantitative & Qualitative Methods
- > Data Visualization
- > Geopolitics & Strategic Foresight
- > No-Code & Generative AI
- > Personal Data Management & Protection
- > Positive Leadership Development
- > Programme Carrière
- > Business Consulting for Impact
- > Strategic Change Management
- > etc.

BUSINESS GAME

CAREER BOOTCAMP
MÉMOIRE PROFESSIONNEL

STAGE DE FIN D'ÉTUDES
(6 MOIS)


Possibilité de départ à l'étranger dans une université partenaire au semestre 3,4,5,6 et/ou 9



Possibilité d'admissions parallèles


Possibilité de césure entre le cycle Bachelor et le cycle Master ou entre la 4^{ème} et 5^{ème} année du cycle Master

NOUVEAUTÉ 2025 : ENVOLEZ-VOUS POUR MONTRÉAL DÈS LA 1^{ÈRE} ANNÉE !

Intégrez l'IESEG et vivez l'international dès vos premiers pas sur le campus. **Les 50 meilleurs candidats du Concours ACCÈS auront l'opportunité exclusive de partir étudier à Montréal dès le semestre 2**, au cœur du campus de notre partenaire RUBIKA.

Une immersion académique et culturelle inoubliable pour donner une dimension mondiale à votre parcours dès le début de vos études.

Veuillez noter que les informations contenues dans cette brochure ont été établies en septembre 2025 et sont susceptibles d'être modifiées.

CYCLE BACHELOR

3 ANNÉES POUR S'ENGAGER DANS SON APPRENTISSAGE

Le cycle Bachelor est organisé par semestre avec des objectifs pédagogiques et une identité propre pour chacun d'entre eux. **Un semestre est consacré à l'expérience internationale.**

En termes de contenu, **le programme est résolument tourné vers les sujets actuels de réflexion** : responsabilité sociétale, éthique, environnement, entrepreneuriat, intelligence artificielle, code, big data, impact des technologies, sociologie, géopolitique, etc.



AU PROGRAMME

6 semestres construits sur une approche par compétences et un apprentissage transversal et interdisciplinaire. L'engagement de l'étudiant dans son apprentissage est d'autant plus fort qu'il travaille sur des projets porteurs de sens.

C'est pourquoi, à chaque semestre, l'étudiant participe à un projet interdisciplinaire minimum (à l'exception du semestre d'expérience internationale), lui permettant de mettre immédiatement en pratique les enseignements dont il bénéficie au cours du semestre. Ces projets ont pour thématiques : la découverte du monde de l'entreprise, la solidarité, la conception et la mise en œuvre d'une nouvelle offre de bien ou de service sur un marché, l'intégration de l'impact social et climatique dans les critères de performance de l'entreprise, l'entrepreneuriat, etc.

Une grande place est également accordée au développement des capacités créatives et d'innovation des étudiants, aux nouveaux modes de travail et aux défis actuels comme l'intelligence artificielle et la digitalisation.



AVANTAGES

- > Une **approche interdisciplinaire** qui intègre à la fois les disciplines du management, de l'économie, les méthodes quantitatives, le code, le droit et le développement personnel
- > Une **approche basée sur les compétences** où les étudiants apprennent au travers de situations concrètes et des projets appliqués à la réalité (« learning by doing »)
- > Une **pédagogie active basée sur les interactions** entre professeurs et étudiants



OBJECTIFS

- > **Accompagner de manière personnalisée** chaque étudiant
- > **Permettre le développement global** de l'étudiant à travers l'acquisition de savoir, savoir-faire et savoir-être
- > **Faire grandir l'étudiant dans les dimensions interculturelles, d'éthique et de responsabilité**
- > **Permettre à l'étudiant d'acquérir un socle de connaissances solides dans les disciplines fondamentales du management et de l'économie**



ZOOM SUR... LE SÉMINAIRE DE RESPONSABILITÉ

En arrivant en 1^{re} année, les étudiants commencent par trois semaines d'introduction leur permettant de démarrer le cursus dans les meilleures conditions.

Cette période d'introduction est composée de :

- > Deux ateliers « Up To Me » de prise de conscience de soi pour aider les étudiants à se préparer mentalement et à décoder leurs ressentis
- > Un module dédié aux styles d'apprentissage, aux intelligences culturelles, etc.
- > Des actions à impact social et environnemental

6 SEMESTRES À L'IDENTITÉ FORTE

SEMESTRE 1

*APPRENDRE ET TRAVAILLER DE MANIÈRE
PROFESSIONNELLE*

Objectifs du semestre

- > Apprendre à apprendre dans l'enseignement supérieur
- > Développer un raisonnement critique
- > Travailler et communiquer efficacement au sein d'une équipe
- > Comprendre le fonctionnement d'une organisation

Exemples de cours

- > Business Exploration
- > Environnement Économique
- > Environnement Juridique
- > Efficacité Relationnelle et Collective
- > Processus de Décision du Consommateur
- > etc.

PROJET PHARE ASSOCIÉ : investiguer le monde de l'entreprise à partir d'une entreprise choisie par le groupe.

SEMESTRE 2

EXPLORER LA DIVERSITÉ

Objectifs du semestre

- > Découvrir, comprendre et s'exposer à la diversité
- > Comprendre ses propres leviers de motivation en tant que personne
- > Développer sa capacité à mettre en place des actions concrètes
- > Renforcer sa capacité à contribuer à la performance d'une équipe

Exemples de cours

- > Créativité
- > Algorithmic Thinking
- > Diversité
- > Gestion de Projet
- > Sociologie
- > etc.

PROJET PHARE ASSOCIÉ : développer un projet solidaire.



SEMESTRE 3*

*DÉVELOPPER LA CRÉATIVITÉ
ET L'INNOVATION*

Objectifs du semestre

- > Développer et démontrer ses capacités de créativité et d'innovation
- > Intégrer la dimension juridique de la propriété intellectuelle et de la protection des marques
- > Acquérir les fondamentaux des disciplines du management
- > Apprendre à sélectionner les outils les plus appropriés

Exemples de cours

- > Marketing Management
- > Imperfectly Competitive Markets
- > Trademark Law
- > Econometrics & Data Analysis
- > Cost Accounting
- > Sales Techniques
- > etc.

PROJET PHARE ASSOCIÉ : concevoir et mettre en œuvre une nouvelle offre de bien ou de service sur un marché.

SEMESTRE 4*

*APPLIQUER LES ENSEIGNEMENTS
À LA RÉALITÉ DU MONDE
PROFESSIONNEL*

Objectifs du semestre

- > Approfondir et appliquer les disciplines du management
- > Apprendre à faire des choix fondés et à prendre des décisions équilibrées
- > Comprendre ses propres leviers de motivation en tant que futur professionnel
- > Agir de manière éthique et responsable

Exemples de cours

- > Management Control
- > Sustainability & Business
- > Managing Resources
- > Financial Analysis
- > Philosophy for Managers
- > Environmental & Energy Economics
- > etc.

PROJET PHARE ASSOCIÉ : Diversité, Égalité, Inclusion.

*Départ en échange universitaire possible au semestre 3/4/5 ou 6



SEMESTRE 5*

*DÉPLOYER UN ESPRIT ENTREPRENEURIAL
DANS UN MONDE DIGITALISÉ*

Objectifs du semestre

- > Développer sa capacité d'innovation et la mettre en œuvre dans le cadre de projets entrepreneuriaux
- > Démontrer une bonne compréhension et développer sa maîtrise des missions de conseil en management
- > S'approprier les enjeux de la transformation digitale, développer et diffuser la culture numérique
- > Mûrir son projet professionnel et préparer son choix de majeure en Master

Exemples de cours

- > Digital Corporate Finance
- > Design Thinking
- > Introduction to Artificial Intelligence
- > Company Law
- > Market Research
- > Business Negotiation
- > etc.

PROJET PHARE ASSOCIÉ : créer une entreprise.

SEMESTRE 6*

VIVRE L'INTERNATIONALISATION

Objectifs du semestre

- > S'exposer pleinement à un environnement culturel et international
- > S'approprier les dimensions internationales et culturelles dans son cursus et son environnement au travers d'un échange académique ou d'une internationalisation « at home »
- > Renforcer son autonomie et sa capacité à faire des choix
- > Élargir ses compétences en construisant son portefeuille de cours en lien avec son projet personnel et professionnel

Exemples de cours

- > Global Brand Management
- > International Finance
- > International Business Law
- > International HRM
- > International Business Strategies
- > etc.

Ce semestre, résolument international, est suivi par les étudiants qui choisissent de ne pas effectuer leur échange académique durant le cycle Bachelor. Ces cours sont également suivis par les étudiants internationaux en mobilité universitaire.



LES STAGES EN CYCLE BACHELOR

Trois expériences professionnelles, qui peuvent prendre la forme d'un stage ou d'un contrat de travail, jalonnent le cycle Bachelor à chaque fin d'année académique.

1

1^{ÈRE} ANNÉE - STAGE D'OUVERTURE PROFESSIONNELLE ET SOCIALE (1 MOIS MIN.)

Emploi de manœuvre, travail à la chaîne, manutentionnaire, employé, etc., dans l'industrie ou le tertiaire.

Exemples :

- > Hôte de caisse en supermarché ou dans des commerces alimentaires/magasins de prêt-à-porter
- > Logisticien en entrepôt
- > Employé dans un refuge pour animaux

2

2^{ÈME} ANNÉE - STAGE COMMERCIAL (2 MOIS MIN.)

Être en contact direct avec une clientèle diversifiée afin de développer des argumentaires de vente en face-à-face.

Exemples :

- > Vendeur en boutique de luxe ou distribution spécialisée
- > Vendeur/conseiller dans des magasins de bricolage ou de sport
- > Conseiller en service ou de produits en BtoB

3

3^{ÈME} ANNÉE - STAGE PROFESSIONNALISANT (4 MOIS MIN.)

Missions dans les domaines commercial, finance, gestion, marketing, ressources humaines, etc. dont l'objectif est d'affiner le projet professionnel de chacun.

Exemples :

- > Assistant Comptable en cabinet
- > Chargé de Mission RH
- > Assistant Chef de Produit Marketing
- > Assistant Contrôleur de Gestion
- > Gestionnaire Approvisionnement

CYCLE MASTER

2 ANNÉES POUR APPROFONDIR LES COMPÉTENCES INDISPENSABLES À SA FUTURE CARRIÈRE

Le cycle Master du Programme Grande École permet aux étudiants d'approfondir un domaine en lien avec leur projet professionnel tout en proposant de nombreux cours de tronc commun pertinents au regard des préoccupations des entreprises. L'étudiant, en choisissant sa majeure et sa mineure, est alors en mesure de construire son propre projet professionnel.

GRANDE ÉCOLE - CYCLE MASTER



* Possibilité d'admission parallèle au semestre 1

Possibilité d'étudier à l'étranger dans une université partenaire au semestre 3.

Possibilité d'une année de césure entre la 4^{ème} et 5^{ème} année.

■ COURS DE TRONC COMMUN

Les cours de tronc commun proposés dans le cycle Master ont pour objectif de former des leaders responsables, innovants et capables d'initier le changement avec une compréhension globale des enjeux digitaux, économiques, technologiques, sociétaux, financiers et environnementaux. Ils contribuent également à former des leaders inspirants, qui soient capables de donner du sens à leurs choix stratégiques et d'emmener leurs équipes dans une vision collective partagée.

- > Business Game
- > Career Bootcamp
- > Career Program
- > Environmental Management
- > Data Visualization
- > Geopolitics Strategic Foresight
- > Business Consulting for Impact
- > Langues
- > Managing Diversity in Vivo
- > Business Process for Managers
- > Quantitative Methods for Managers
- > Qualitative Methods for Managers
- > No-Code & Generative AI
- > Personal Data Management & Protection
- > Positive Leadership Development
- > Strategic Change Management
- > Economic Challenges for International Business



IESEG
SCHOOL OF MANAGEMENT



PRÉSENTATION DES 7 MAJEURES

En cycle Master, l'étudiant choisit une majeure parmi les 7 disponibles. Chaque majeure est associée à une ou deux spécialisations dispensées durant la même année avec pour but d'approfondir le domaine choisi par l'étudiant pour son futur parcours professionnel.

■ GESTION & CONTRÔLE FINANCIER

Cette majeure est la porte d'entrée pour les étudiants désirant acquérir une connaissance pointue en contrôle de gestion et analyse financière, en mettant l'accent sur la planification financière, l'analyse de performance et la prise de décision efficiente.

Exemples de cours de majeure

- > Accounting & Regulation
- > Consolidation
- > Business Cycles & Legislation

Exemples de cours de spécialisation

- > Advanced Financial Engineering
- > Firm Valuation
- > Sustainable Accounting, Reporting & Ethics

■ FINANCE

En rejoignant cette majeure, les étudiants seront initiés aux différentes techniques de prise de décision en finance d'entreprise ainsi que sur les marchés financiers. Ils apprendront l'ensemble des outils nécessaires à ces métiers.

Exemples de cours de majeure

- > Firm Valuation
- > Sustainable Corporate Finance
- > Risk Management

Exemples de cours de spécialisation - Finance d'Entreprise

- > Corporate Finance
- > Advanced Financial Statement Analysis
- > Multinational Financial Management

Exemples de cours de spécialisation - Gestion des Actifs et des Risques

- > Multi-Asset Portfolio Management
- > Trading & Exchanges
- > Alternative Investments

Exemples de cours de spécialisation - Banque de Financement & d'Investissement

- > Regulation & Compliance
- > Computer-Based Problem Solving in CIB
- > Macro-Economic Environment & Monetary Policy

■ MARKETING

La majeure en marketing forme les étudiants à délivrer de la valeur dans le processus de marketing et de vente par le biais de la stratégie, de l'analyse du comportement et des analyses de données. Trois spécialisations sont ensuite proposées : technologies/outils/techniques, internationalisation/mondialisation, connaissances/compétences en Business-to-Business.

Exemples de cours de majeure

- > Digital Branding
- > Consumer Behavior
- > Marketing Strategy

Exemples de cours de spécialisation - Digital Marketing

- > Digital Content
- > Digital Design & Optimization
- > Platform Strategy

Exemples de cours de spécialisation - Marketing International

- > Cross-Cultural Marketing
- > Int. Retail & Omnichannel
- > Int. Marketing for Sustainability

Exemples de cours de spécialisation - Développement Commercial et Vente

- > Key Account Management
- > Purchasing Strategy
- > Internal Customer Management



■ NÉGOCIATION INTERNATIONALE & VENTE

La spécialisation en négociation internationale et vente forme des professionnels prêts à entrer dans le monde des affaires. Son contenu offre aux étudiants une formation complète en négociation commerciale internationale, en compréhension culturelle et en résolution de conflits. Cette spécialisation est enrichie de cours avancés dans des domaines clés d'application de la négociation : vente, diplomatie, ressources humaines, droit des contrats et finance.

Exemples de cours de majeure

- > Practical Negotiation Skills
- > Applied Conflict Management & Dispute Resolution
- > Decision Games & Negotiation

Exemples de cours de spécialisation

- > Value-Based Negotiation
- > Contract & Law Negotiation
- > Negotiations In M&A

■ MANAGEMENT GÉNÉRAL & CONSEIL EN STRATÉGIE

Cette majeure fournit aux étudiants une boîte à outils théorique et pratique pour réussir dans le domaine du conseil.

Exemples de cours de majeure

- > Sustainable Consulting
- > Advanced Corporate Strategy
- > Transformational HRM

Exemples de cours de spécialisation

- > IS Project Management
- > Finance for Consulting
- > International Business Development

■ GESTION DES OPÉRATIONS & DE LA CHAÎNE D'APPROVISIONNEMENT

Cette majeure fournit aux étudiants des outils efficaces et des connaissances pour résoudre les problèmes liés aux opérations, à la gestion de la chaîne d'approvisionnement et à la logistique de manière efficace, réactive et durable.

Exemples de cours de majeure

- > Supply Chain Management
- > Inventory Management
- > Project Planning

Exemples de cours de spécialisation

- > Production Planning & Control
- > Agile Project Management
- > Supply Chain Operations

■ INNOVATION & ENTREPRENEURIAT

La majeure Innovation & Entrepreneuriat immerge les étudiants dans la pratique de la gestion entrepreneuriale et leur fournir les connaissances et les outils nécessaires pour lancer une nouvelle entreprise, revitaliser une entreprise existante ou conduire un changement/innovation durable au sein d'une organisation établie.

Exemples de cours de majeure

- > Foundations of Entrepreneurship
- > Financing Entrepreneurial Ventures
- > Leadership for Design Thinking

Exemples de cours de spécialisation

- > Inclusive Entrepreneurship
- > Social Entrepreneurship: Challenges (online)
- > Social Entrepreneurship Consulting



MINEURES ET PARCOURS SPECIFIQUES

■ L'INTERDISCIPLINARITÉ AU CŒUR DU PROGRAMME : LE CHOIX D'UNE MINEURE

En complément du choix de majeure et de spécialisation, l'étudiant est libre de choisir une mineure (différente de sa majeure) en début de seconde année du cycle Master, afin de personnaliser son profil en fonction de ses aspirations professionnelles.

Parmi les mineures proposées :

- > Audit & Contrôle
- > Prise de Décision Managériale
- > Transformation Digitale
- > Gestion des Personnes & des Organisations
- > Durabilité & Transition
- > Management Général & Conseil en Stratégie
- > Gestion & Contrôle Financier
- > Négociation Internationale & Vente
- > Entrepreneuriat
- > Gestion des Opérations & de la Chaîne d'Approvisionnement

■ PARCOURS SPÉCIFIQUES

Afin de répondre à la demande de ses étudiants, de leurs aspirations et du marché, l'IESEG propose également deux parcours spécifiques qui allient une majeure et une mineure dans un parcours cohérent.

PARCOURS ENTREPRENEURIAT

Ce parcours a pour vocation d'accompagner les étudiants dans leur création d'entreprise ou qui aspirent à en créer une.

Avantages de ce parcours :

- > Ouvert aux étudiants qui ont une aspiration à créer une entreprise après étude de leur dossier.
- > Permet aux étudiants entrepreneurs de bénéficier d'un accompagnement spécifique et de temps pour développer leur projet.
- > Mémoire professionnel ou Projet de Consulting Entrepreneuriat dédié à leur projet de création.

PARCOURS AUDIT ET CONTRÔLE

Ce parcours permet aux étudiants qui ont opté pour les majeures Finance d'Entreprise ou Comptabilité de se spécialiser en vue d'une carrière spécifique dans l'audit.

Avantages de ce parcours :

- > Une mineure organisée selon le calendrier propre au secteur professionnel de l'audit.
- > Des cours spécifiques permettant aux étudiants de se préparer aux épreuves du DSCG (diplôme supérieur de comptabilité et de gestion).
- > Une formation pratique, basée sur les cas du marché.

POUR ALLER PLUS LOIN

■ LE CAREER BOOTCAMP

En fin de parcours académique, avant que les étudiants de cycle Master effectuent leur dernier stage et trouvent ensuite leur premier emploi, l'IESEG les accompagne au travers du Career Bootcamp dédié à leur insertion professionnelle.

Durant deux jours, les étudiants participent à des activités professionnalisantes dans un esprit ludique qui mixe les formats et les rencontres : ateliers Carrière, Master Classes, rencontres avec des entreprises partenaires, présentation des attentes du marché du travail, temps d'échanges et de networking, travail sur les soft skills valorisables en entreprise, etc. L'objectif : préparer au mieux les étudiants à leur insertion sur le marché de l'emploi, en leur proposant de vivre une expérience au plus proche des attentes du marché, des process de recrutement actuels et en les accompagnant dans la valorisation de l'ensemble de leur parcours à l'IESEG.

■ BUSINESS GAMES

« Êtes-vous prêt à prendre toutes les décisions pour le bon fonctionnement de votre entreprise ? »

En équipe pluridisciplinaire, provenant des différentes spécialisations, les étudiants sont amenés à prendre des décisions sur l'ensemble des départements d'une entreprise. De la gestion des ressources humaines à la production, en passant par les investissements financiers ou encore les choix écologiques, ils doivent convaincre les actionnaires de l'entreprise.

■ STAGE DE FIN D'ÉTUDES

Au cours du cycle Master, les étudiants effectuent un stage en entreprise d'une durée de 6 mois durant lequel ils prennent des responsabilités de « cadre junior », démontrant leur capacité à analyser un problème et à proposer des solutions.

Exemples : Auditeur Junior, Assistant Chef de Produit, Contrôleur de Gestion Junior, Responsable Adjoint des Ressources Humaines, etc.

■ MÉMOIRE PROFESSIONNEL ET PROJET DE CONSULTING

Au cours du cycle Master, les étudiants effectuent un mémoire professionnel en entreprise ou sur une problématique d'entrepreneuriat et/ou d'innovation. L'objectif est de développer des compétences d'analyse, de recherche, d'organisation et de présentation appliquées à des situations réelles.

MÉMOIRE PROFESSIONNEL

Travail pédagogique durant lesquels les étudiants cherchent à résoudre une problématique professionnelle durant leur stage de fin d'études. Ils travaillent un semestre, en parallèle de leur stage, sur une problématique avec pour objectif d'apporter un regard externe et des idées nouvelles qui permettront à l'entreprise d'avancer concrètement sur des projets en France ou à l'international.

PROJET DE CONSULTING ENTREPRENEURIAT (PCE)

Permet aux étudiants de développer un projet de création d'entreprise et un « business plan » détaillé, sous la direction d'un groupe d'experts académiques et professionnels. À la fin du semestre, ils présentent leur concept devant un jury d'experts.

CONTRAT EN ALTERNANCE : UN PARCOURS ENTRE THÉORIE ET PRATIQUE

■ AU PROGRAMME

- > 8 parcours en alternance
- > Un contrat d'apprentissage au rythme moyen de 3 semaines en entreprise et 1 semaine à l'IESEG, sur l'un des deux campus selon la filière choisie
- > Environ la moitié des cours est dispensée en anglais
- > Obtention du diplôme Grande École de l'IESEG, visé par l'État et revêtu du Grade de Master

MODE D'EMPLOI

■ LA FUTURE ENTREPRISE

La recherche d'un contrat d'apprentissage est réalisée par l'étudiant, avec l'IESEG en support. Une fois admis, l'**École donne accès aux offres des entreprises.**

■ LE STATUT

L'étudiant en contrat d'apprentissage a un **statut de salarié** et bénéficie des dispositions applicables à l'ensemble des salariés (code du travail et conventions collectives). **Le salaire est calculé en pourcentage du SMIC ou SMC** (Salaire Minimum Conventionnel) si ce dernier est plus favorable. Il varie également en fonction de l'âge et de la progression dans le cycle de formation en apprentissage.

Âge limite : 29 ans révolus (sauf exception).

■ POUR CHAQUE FILIÈRE

- > **Réalisation d'un mémoire professionnel** en lien avec une problématique de l'entreprise lors de la 2^{ème} année de Master
- > Cours de préparation à l'**examen du TOEIC**
- > Mise à disposition d'une plateforme de e-learning en **anglais**
- > **Cours de langue**
- > **Programme de gestion de carrière** (Programme Carrière)





LES FILIÈRES DISPONIBLES SUR LE CAMPUS DE LILLE :

- Filière Audit, Contrôle de Gestion & Finance d'Entreprise
- Filière Digital Marketing & E-commerce
- Filière Management du Commerce de la Grande Distribution
- Filière Data Management for Business (en partenariat avec LE WAGON)



LES FILIÈRES DISPONIBLES SUR LE CAMPUS DE PARIS :

- Filière Audit, Contrôle de Gestion & Finance d'Entreprise
- Filière Financial Institutions : Risk Management & Compliance
- Filière Digital Marketing & Innovation
- Filière Gestion des Opérations & de la Supply Chain
- Filière Management & Ingénierie Commerciale

Pour plus d'informations : www.ieseg.fr/master-alternance

8 FILIÈRES

POUR CONSTRUIRE SON AVENIR

AUDIT, CONTRÔLE DE GESTION & FINANCE D'ENTREPRISE / PARIS ET LILLE



PÔLE D'ENSEIGNEMENT GÉNÉRAL (396 heures)

- > ERP Simulation
- > Change Management
- > Business Ethics
- > Data Management
- > Corporate Governance
- > Méthodes de Consulting & Recherche



PÔLE D'ENSEIGNEMENT PROFESSIONNEL (504 heures)

- > Comptabilité, Comptabilité Environnementale, Consolidation & Normes Comptables Internationales
- > Contrôle de Gestion Approfondi & Méthodes d'Optimisation
- > Techniques d'Audit – Audit Légal, d'Acquisition, Data Analytics
- > Analyse Financière & Évaluation d'Entreprise
- > Ingénierie Financière
- > Instruments Financiers & Gestion des Risques
- > Fiscalité Approfondie
- > Droit

FINANCIAL INSTITUTIONS: RISK MANAGEMENT & COMPLIANCE / PARIS



PÔLE D'ENSEIGNEMENT GÉNÉRAL (312 heures)

- > Outils du Manager
- > Méthodologie & Outils du Raisonnement Scientifique Appliqués aux Institutions Financières
- > Projet Scientifique
- > Big Data & Data Science



PÔLE D'ENSEIGNEMENT PROFESSIONNEL (449 heures)

- > Fondements du Risque & des Marchés Financiers
- > Environnement Bancaire
- > Compliance
- > Assurance
- > Gestion du Patrimoine
- > Asset & Portfolio Management
- > Financial Reporting & Analysis
- > Techniques d'Audit & Contrôle de Gestion
- > Problématiques Contemporaines
- > Droit du Travail

DIGITAL MARKETING & E-COMMERCE / LILLE



PÔLE D'ENSEIGNEMENT GÉNÉRAL (368 heures)

- > Marketing Strategy
- > Gestion de Projet
- > Méthodes de Recherche & Consulting
- > Management Responsable
- > Management de l'Innovation
- > Platform Strategy & Leadership
- > E-commerce
- > New Trends & Technologies
- > Impacts Sociaux & Organisationnels du Digital
- > Méthode de Recherche & Consulting en Marketing
- > Rédaction & Communication Digitale
- > *Un électif au choix*



PÔLE D'ENSEIGNEMENT PROFESSIONNEL (504 heures)

- > Omni-channel Distribution
- > Comportement du Consommateur dans un Environnement Omnicanal
- > Digital Marketing - Social Media Marketing
- > Consumer Insight & Study Management
- > Search Engine Marketing (Google Adwords Fundamentals)
- > Programmatic Advertising & Retail Media
- > Web Analytics (Google Analytics certificate)
- > Mobile & App Marketing
- > Brand Management in an Omnichannel Environment
- > Brand Content & Communication
- > Brand Reputation & Crisis Management
- > Mesure de la Performance Marketing
- > CRM & Loyalty Program
- > Customer Experience
- > Customer Service & Complaint Management
- > Strategy Data & IA
- > CRM & Sales (avec Salesforce)
- > Marketing Direct et E-mailing
- > Big Data for Customer Intelligence
- > Boost your Creativity
- > Création de Site Marchand & Application
- > Supply Chain & E-Logistique

DATA MANAGEMENT FOR BUSINESS / LILLE

En partenariat avec LE WAGON



PÔLE D'ENSEIGNEMENT GÉNÉRAL (207 heures)

- > Critical Systems Thinking & Problem Solving
- > Gestion Agile de Projets Informatiques
- > Informations & Cybersécurité
- > Compétences Managériales & Leadership



PÔLE D'ENSEIGNEMENT PROFESSIONNEL (470 heures)

- > Analyse des Besoins de l'Entreprise
- > Management of the Data Analytics Lifecycle
- > Méthodes de Modélisation de Données
- > Data Management Systems (utilisation databases et data warehouses)
- > Gestion des Données dans une Organisation (stratégie, éthique, gouvernance, droit, RGPD, ...)
- > Data Visualization & Storytelling



LE WAGON DATA ANALYTICS - BOOTCAMP* (360 heures)

- > Maîtriser le Data Sourcing
- > Extraire et Transformer la Data
- > Business Intelligence & Data Visualization
- > Python pour l'Analyse et la Prédiction
- > Projets et Career Week

*À l'issue de la formation, les étudiants obtiendront un certificat de réalisation du Bootcamp Le Wagon en complément du diplôme Grande École de l'IESEG.

GESTION DES OPÉRATIONS & DE LA SUPPLY CHAIN / PARIS



PÔLE D'ENSEIGNEMENT GÉNÉRAL (500 heures)

- > Gestion de Projet
- > Ressources Humaines & Gestion d'Équipes
- > Gestion du Changement
- > Gestion de l'Innovation
- > Gestion de la Technologie & de l'Énergie
- > Systèmes ERP
- > Gestion des Actifs
- > Accounting for Operations
- > Gestion des Risques
- > Négociation Commerciale Pratique
- > Six Sigma & Management de la Qualité
- > Lean Operations: Théorie & Pratique



PÔLE D'ENSEIGNEMENT PROFESSIONNEL (343 heures)

- > Gestion Digitale de la Supply Chain
- > Gestion de la Supply Chain & de la Logistique au niveau mondial
- > Systèmes de Logistique & de la Distribution Physique
- > Gestion des Achats & des Approvisionnements
- > Gestion des Stocks
- > Automatisation & Robotique
- > Supply Chain Law, Sustainability & Human Rights
- > Économie Circulaire
- > Green Supply Chain & Reverse Logistics Management

DIGITAL MARKETING & INNOVATION / PARIS



PÔLE D'ENSEIGNEMENT GÉNÉRAL (458 heures)

- > Technology, Society & Sustainability: Navigating the Human Impacts of Digital Innovation
- > Strategy & Business Models
- > Digital Transformation
- > Innovation Sprint
- > Open Innovation (Hackathon)
- > Service Design
- > Omnichannel & E-commerce
- > Consumer Behaviour, Neuroscience driving Marketing & Innovation
- > Brand Building in Digital World
- > Digital Marketing in Circular Economy
- > Leadership in Innovation
- > Systems Thinking & Social Entrepreneurship
- > Research Methods (Qualitative & Quantitative)



PÔLE D'ENSEIGNEMENT PROFESSIONNEL (389 heures)

- > Ignition Program – Lean Start-up
- > Entrepreneurship, Accelerator & Entrepreneurial Finance
- > Legal: Digital Marketing Entrepreneurship
- > Project Management: Méthode Agile Scrum
- > Expérience Client
- > Digital Marketing Strategy in Circular Economy
- > CRM: From Lead to Deal: B2B Marketing automation
- > Big Data & Augmented Market Intelligence
- > Creative Suite Adobe Audio & Video Content Creation Adobe & AI
- > UI / UX Design, Développement Front-End et Back-End, Data Science en Python avec Le Wagon
- > Data Visualization, Web Analytics
- > Content Marketing, SEO & SEA
- > No-Code, Growth Hacking
- > Product Technology & Feasibility Design
- > Advanced Digital Topics

MANAGEMENT & INGÉNIERIE COMMERCIALE / PARIS



PÔLE D'ENSEIGNEMENT GÉNÉRAL (280 heures)

- > Team Building Seminar
- > Strategic Analysis
- > Gestion de Projet
- > Business Game
- > Méthode de Recherche – Accompagnement au Mémoire
- > CSR
- > Gestion du Changement
- > Pilotage de la Performance Commerciale



PÔLE D'ENSEIGNEMENT PROFESSIONNEL (508 heures)

- > Compétences en Négociation
- > Business Analytics
- > Culture & Negotiation Strategies
- > Decision Game & Negotiation
- > Leadership, Persuasion & Influence
- > Négociation Commerciale Complexe
- > Innovative Negotiations & Leadership
- > Strategic Marketing
- > Techniques de Vente
- > Gestion des Comptes Stratégiques
- > Prospection Commerciale
- > Advanced Sales Management & Task Force
- > CRM
- > Marketing Digital
- > Digital Strategy & Global Issues
- > Smart Data & Artificial Intelligence
- > Comportement Organisationnel – Animation d'Équipe
- > Recrutement – Gérer l'Entretien – Psychologie
- > Purchasing Strategy
- > Management de la Performance Financière
- > Innovation through Social Media & Gamification
- > Droits Commercial & des Contrats, Droit des Sociétés, Droit du Travail

MANAGEMENT DU COMMERCE DE LA GRANDE DISTRIBUTION / LILLE



PÔLE D'ENSEIGNEMENT GÉNÉRAL (288 heures)

- > Gestion de Projet
- > Gestion du Changement
- > Business Model & Innovation en Retailing
- > Méthodes de Recherche & de Consultant
- > Manager Responsable
- > Accompagnement au Mémoire
- > Développer sa Posture de Manager-Coach
- > Droit Social & du Travail
- > Business Game



PÔLE D'ENSEIGNEMENT PROFESSIONNEL (416 heures)

- > Mesure de la Performance & Contrôle de Gestion en Retail
- > Stratégie Financière
- > Stratégie Marketing de la Distribution
- > Comportement du Consommateur dans un Contexte Omnicanal
- > Conception & Gestion des Études
- > Techniques de Vente Avancées
- > Géomarketing
- > Atmosphère du Point de Vente
- > Management des Catégories & de l'Assortiment
- > Politique de Prix & Promotion
- > Gestion de la Relation Client
- > Gestion de l'Expérience Client dans un Contexte Omnicanal
- > Gestion des Ressources Humaines
- > Animation d'Équipe
- > Leadership, Persuasion & Influence
- > Communication
- > Compétences de Négociation
- > Gestion de la Chaîne Logistique en Distribution
- > Stratégie d'Achat
- > Prévision de la Demande



REJOIGNEZ-NOUS !

Vous souhaitez intégrer notre programme Grande École ?

Cycle Bachelor, cycle Master, filières en alternance, découvrez les modalités d'inscription et n'hésitez pas à nous contacter pour concrétiser vos projets d'avenir !

■ ENTRÉE EN 1^{ÈRE} ANNÉE - CONCOURS ACCÈS POST-BAC

Pour l'ensemble des candidats préparant un Baccalauréat français (ou étudiant en Bac+1) en France, dans les lycées français à l'étranger ou dans les DOM-TOM.

Calendrier du Concours ACCÈS (dates précises disponibles sur le site internet du concours ACCÈS)

- Entre **mi-janvier et mi-mars** - inscription au concours ACCÈS sur Parcoursup
- Entre **avril et mai**
 - épreuves écrites en ligne
 - résultats d'admissibilité
 - épreuves orales (entretien de motivation, d'agilité culturelle et d'anglais)
- **Fin mai** - résultats d'admission

Frais de scolarité pour l'année académique 2025-2026 : 14 230€ par année

L'IESEG propose plusieurs solutions pour financer ses études. Plus d'information sur : www.ieseg.fr/vie-ieseg/vie-pratique/financez-vos-etudes/

Retrouvez toutes les modalités du Concours ACCÈS post-bac sur www.concours-acces.com



■ ENTRÉE EN 2^{ÈME} ANNÉE, 3^{ÈME} ANNÉE, MASTER INITIAL / ALTERNANCE

Entrée en 2^{ème} année : concours d'entrée IÉSEG

Entrée en 3^{ème} année ou Master initial / alternance : concours ACCÈS Admissions Parallèles
Concours commun pour intégrer l'ESDES, l'ESSCA et l'IÉSEG

Les différentes dates importantes liées au concours d'entrée (remise du dossier de candidature, résultats d'admissibilité, oraux, résultats d'admission) sont disponibles sur www.ieseg.fr/candidats/admissions

ÉTAPE 1 : DOSSIER DE CANDIDATURE

Les dossiers de candidature sont disponibles sur :

- Entrée en 2^{ème} année (concours IÉSEG) : apply.ieseg.fr
- Entrée en 3^{ème} année, Master initial / alternance (Concours ACCÈS Admissions Parallèles) : retrouvez toutes les modalités sur www.concours-accesparalleles.com

Documents à télécharger sur la plateforme en ligne :

- CV
- Lettre de motivation
- Lettre de recommandation
- Relevé de notes de Terminale (seulement pour l'entrée en 2^{ème} année)
- Relevé de notes du Baccalauréat
- Relevés de notes de chaque trimestre ou semestre des études supérieures
- Score officiel d'un test d'anglais (IELTS, TOEFL IBT, TOEIC, Cambridge, etc)
- Copie des diplômes
- Copie du passeport ou de la carte d'identité
- Frais de dossier : 140€ (50€ pour les boursiers, sur présentation d'un justificatif de l'année en cours)

ÉTAPE 2 : RÉSULTATS D'ADMISSIBILITÉ

ÉTAPE 3 : ÉPREUVES ORALES

Les candidats admissibles passeront deux épreuves orales : un entretien de motivation et agilité business (entretien de motivation pour les candidats en alternance) et un entretien en anglais

ÉTAPE 4 : RÉSULTATS D'ADMISSION

Frais de scolarité pour l'année académique 2025-2026 : 14 230€ par année

RENCONTREZ-NOUS !

■ JOURNÉES PORTES OUVERTES (SUR NOS CAMPUS OU EN LIGNE)

Rencontrez les professeurs et étudiants de l'IESEG afin d'échanger sur votre projet d'études.

- Samedi 29 novembre 2025
- Samedi 31 janvier 2026
- Samedi 7 mars 2026

Informations et inscriptions sur www.ieseg.fr/decouverte/rencontrez-nous

■ IMMERSIONS

Mettez-vous dans la peau d'un étudiant IESEG en participant à nos demi-journées en immersion.

CAMPUS DE LILLE ET PARIS-LA DÉFENSE :

- Mercredi 19 novembre 2025
- Mercredi 4 février 2026

ONLINE :

- Mercredi 11 mars 2026

Inscription obligatoire sur : application.ieseg.fr/immersion

Contact : immersion@ieseg.fr

■ SOIRÉE POST-BAC

Soirée d'information et d'orientation destinée aux parents d'élèves, proviseurs et conseillers d'orientation de classes de Première, Terminale et Bac+1.

À LILLE ET EN LIGNE

- Mardi 20 janvier 2026

À PARIS

- Jeudi 22 janvier 2026

Inscription sur : www.ieseg.fr/decouverte/rencontrez-nous

■ SALON DE L'ORIENTATION MASTER

À LILLE

- Jeudi 20 novembre 2025

À PARIS

- Jeudi 6 novembre 2025

Informations et inscriptions sur www.ieseg.fr/decouverte/rencontrez-nous

■ SALONS ET AUTRES ÉVÉNEMENTS

Découvrez la liste des événements et salons physiques et virtuels où l'IESEG sera présente : www.ieseg.fr/decouverte/rencontrez-nous

VOS CONTACTS

INFORMATIONS POUR LES ENTRÉES EN :

- 1^{ère} année (scolarisé en France Métropolitaine) : concours@ieseg.fr
- 1^{ère} année (scolarisé hors France Métropolitaine) : lfe@ieseg.fr
- 2^{ème} année : adp2@ieseg.fr
- 3^{ème} année : adp3@ieseg.fr
- Cycle Master : adp4@ieseg.fr
- Master en alternance : alternance@ieseg.fr

INFORMATIONS SUR LE FINANCEMENT ET LES FRAIS DE SCOLARITÉ : inscription@ieseg.fr

RÉSEAUX SOCIAUX



IESEG School of Management /
Candidats IESEG



[ieseg_school
candidatsieseg](https://www.instagram.com/ieseg_school_candidatsieseg/)



[IESEG School of Management](https://www.youtube.com/ieseg_school_of_management/)



[IESEG School of Management](https://www.linkedin.com/company/ieseg-school-of-management/)



[@IESEG.FR](https://twitter.com/IESEG.FR)



[@IESEG](https://www.tiktok.com/@IESEG)



LILLE :

> 3 rue de la Digue
F-59000 Lille

PARIS :

> Socle de la Grande Arche – 1 Parvis de La Défense
F-92044 Paris – La Défense cedex

> Standard : +33 (0)3 20 54 58 92 / +33 (0)1 55 91 10 10
> www.ieseg.fr



EMPOWERING CHANGEMAKERS FOR A BETTER SOCIETY