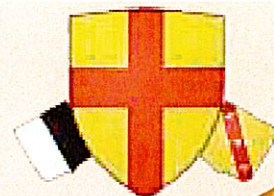




**LYCÉE FABERT
METZ**



Filière ECG

CLASSES PRÉPARATOIRES AUX GRANDES ÉCOLES



Les Classes Préparatoires aux Grandes Ecoles de Management de la voie ECG (Ecoles de Commerce voie Générale) s'adressent aux lycéennes et lycéens qui préparent un bac général.

Les Ecoles de management françaises font partie des meilleures du monde et la classe prépa est la voie la plus sûre pour accéder à un master (bac +5) internationalement reconnu qui assure un emploi dès la sortie de l'école.

La CPGE EC est un parcours sécurisé : après la réponse de Parcoursup la scolarité gratuite en 2 ans vous prépare à un concours qui offre autant de places dans les 25 Ecoles que de candidats qui s'y présentent, aucun candidat n'est donc éliminé.

Grâce à une formation générale solide et pluridisciplinaire, vous allez acquérir une capacité de travail et d'adaptation indispensable dans le monde de l'entreprise.

De multiples carrières s'ouvriront à vous notamment à l'international. La classe prépa ECG du lycée Fabert offre un enseignement pluridisciplinaire dans un environnement de qualité propice au travail des étudiants.

Un encadrement disponible et compétent saura vous conseiller et vous guider. Nous encourageons l'entraide entre étudiants et sommes fiers des résultats aux concours : chacun trouve sa place dans la meilleure des écoles auxquelles il peut prétendre.

www.prepas-fabert.com

Une ECG à Fabert : la réussite pour tous à la portée de chacun !

LA PRÉPA EC AU LYCÉE FABERT

- ◆ Les mathématiques approfondies sont recherchées par les plus grandes écoles de management pour des métiers dans la finance.
- ◆ La géopolitique donne les clés de compréhension du monde dans lequel vous évoluerez.
- ◆ Les deux langues vivantes dont l'anglais vous permettront d'évoluer dans le monde et d'échanger avec des interlocuteurs étrangers.
- ◆ La Littérature et la Philosophie sont indispensables à une culture générale solide.

Horaires dans les classes de ECG à Fabert

Mathématiques + Informatique	9h+1h
Géopolitique	7h
Littérature et philosophie	6h
Anglais	3h
Autre langue (allemand, espagnol, italien)	3h

Il est obligatoire d'avoir pris la spécialité Maths en 1ère et de continuer à faire des mathématiques en Terminale. La spécialité Maths en Terminale est recommandée.



Venez nous rencontrer lors de notre
JOURNÉE PORTES OUVERTES



qui a lieu chaque année entre fin janvier et mars
Renseignements par téléphone **03.87.30.03.03**
et sur notre site **www.prepas-fabert.com**

TÉMOIGNAGES D'ANCIENS ÉTUDIANTS



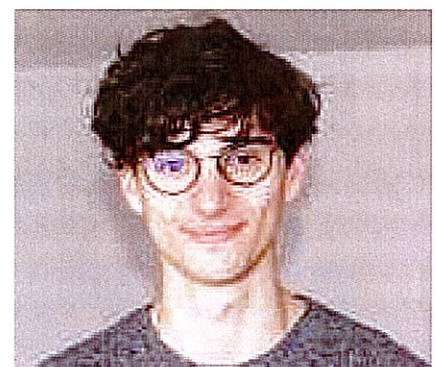
Fabien J. PARANT
HEC Paris

Le corps professoral, en plus de fournir un enseignement de qualité, guide les élèves et reste à leur disposition pour toute question ou interrogation, ce qui m'a aidé à acquérir une autonomie et de la rigueur.



Lucie GUEDON
ESCP Business School

Ce qui m'a le plus plu en prépa, c'est d'être constamment stimulée intellectuellement dans toutes les matières et d'apprendre toujours quelque chose de nouveau. [...] Le résultat en est plus que gratifiant.



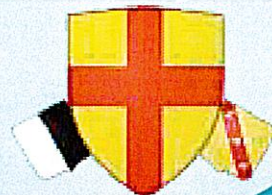
Léo THOMAS
EDHEC Business School

Au Lycée Fabert, un esprit d'entraide et de coopération, plutôt que de compétition, anime la classe, ce qui crée une ambiance de travail saine. Je garde un bon souvenir de mes années de classe préparatoire.

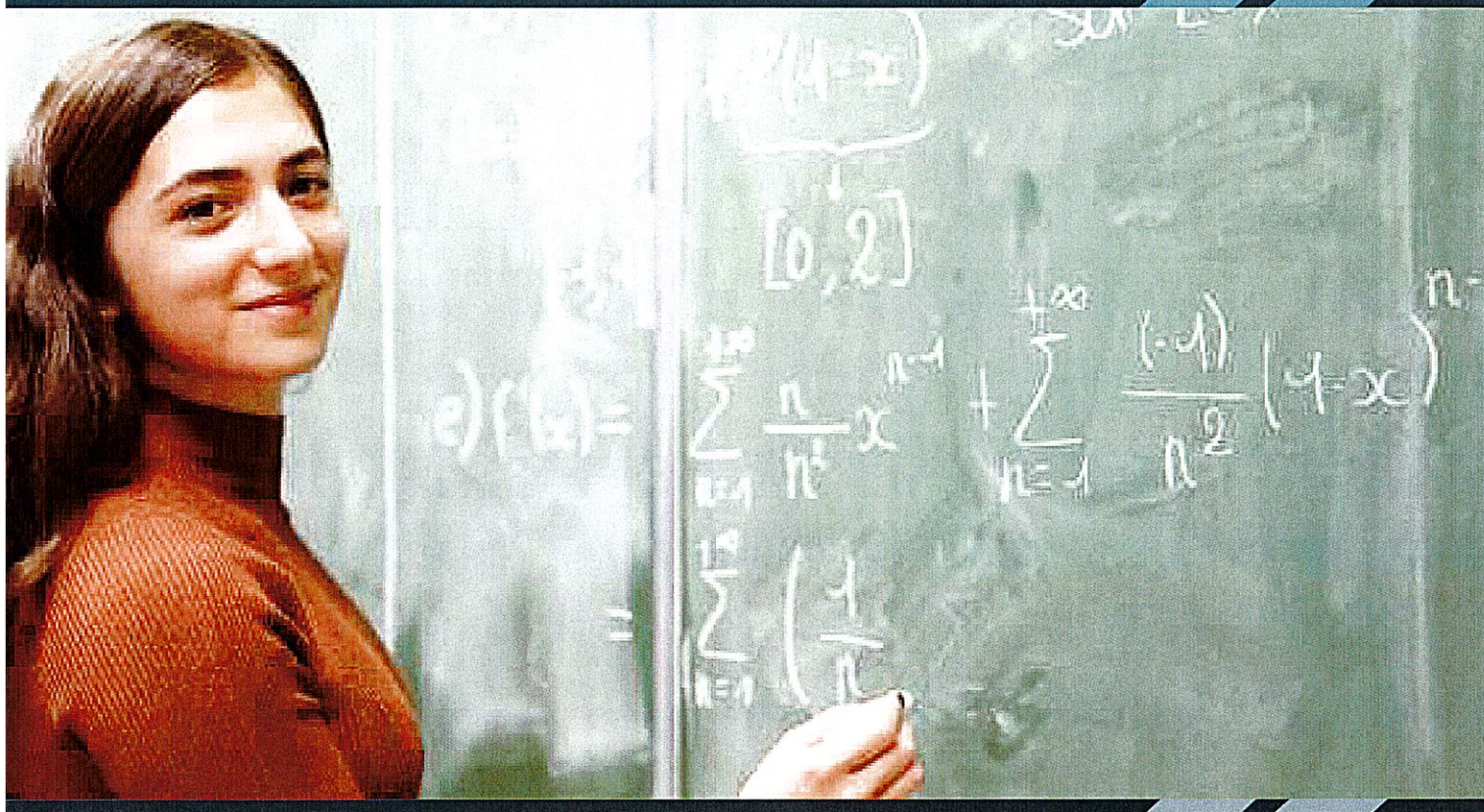


Filières
scientifiques

LYCÉE FABERT
METZ



CLASSES PRÉPARATOIRES AUX GRANDES ÉCOLES



Vous êtes en Terminale générale, vous aimez les sciences et vous souhaitez construire votre avenir ? Les Classes Préparatoires aux Grandes Ecoles MPSI (Mathématiques Physique Sciences de l'Ingénieur) et PCSI (Physique Chimie Sciences de l'Ingénieur) du Lycée Fabert sont faites pour vous !

La formation que vous suivrez vous permettra d'acquérir une solide culture scientifique (mathématiques, physique, informatique, chimie, sciences de l'ingénieur). Elle vous apportera aussi des compétences en langues et en culture générale qui vous assureront une place dans une école d'ingénieurs adaptée à vos goûts et à votre niveau et qui vous permettront d'intégrer un monde du travail de plus en plus ouvert à l'international.

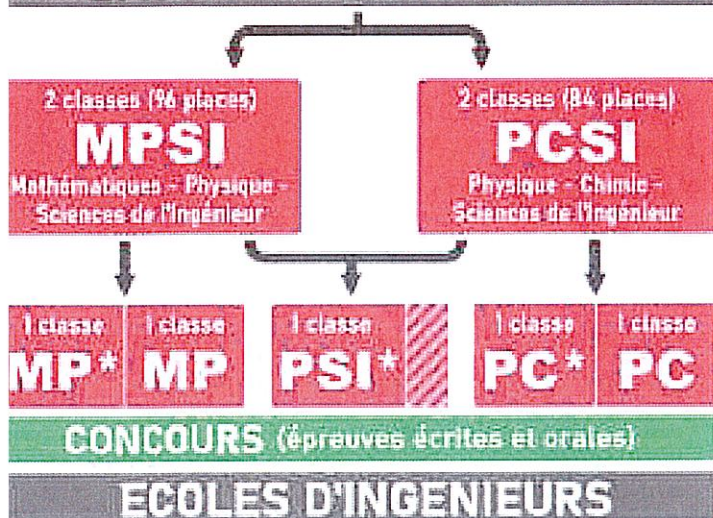
Le Lycée Fabert vous offrira un cadre de travail propice à la réussite : les filières MPSI et PCSI restent à taille humaine ce qui permettra aux professeurs de vous connaître rapidement et de vous apporter des conseils personnalisés. Loin des clichés habituels de compétition, vous pourrez également compter sur l'aide et le soutien des étudiants qui vous ont précédé(e).

Les CPGE se distinguent par un encadrement à la fois personnalisé et bienveillant (fréquence des devoirs surveillés, interrogations orales par trinômes), et vous prépareront à l'issue de deux années intenses à passer les concours des Grandes Ecoles d'ingénieurs ou des Ecoles Normales Supérieures.

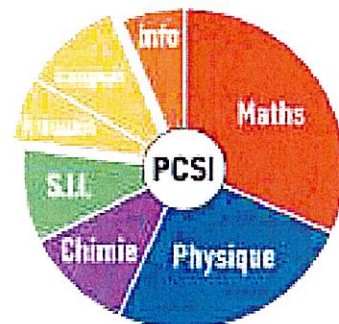
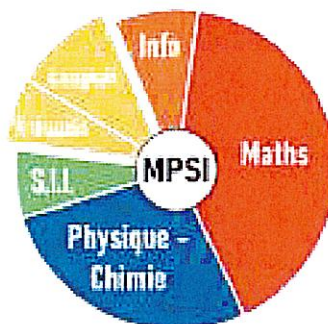
www.prepas-fabert.com

Que vous ayez déjà en tête une idée d'école, voire de métier, ou que vous hésitez encore, le Lycée Fabert offre l'accès à de nombreux concours - jusqu'aux plus prestigieux : CCINP, Centrale, Mines, ENS, Polytechnique... - et tout le monde trouve sa place après deux ans de CPGE.

BACCALAUREAT GENERAL



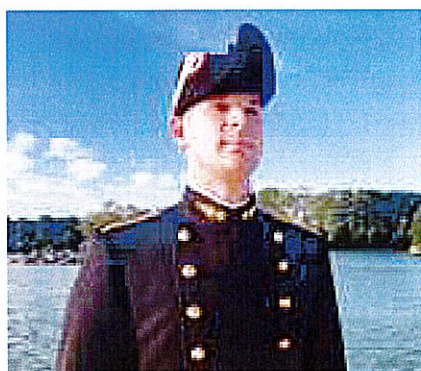
En première, les spécialités mathématiques et physique-chimie sont incontournables. En terminale, il est nécessaire d'avoir suivi la spécialité mathématiques, ainsi qu'une autre spécialité scientifique. Toute autre candidature argumentée sera toutefois considérée avec attention par la commission.



Venez nous rencontrer lors de notre **JOURNÉE PORTES OUVERTES**

qui a lieu chaque année entre fin janvier et mars
Renseignements par téléphone **03.87.30.03.03**
et sur notre site **www.prepas-fabert.com**

TÉMOIGNAGES D'ANCIENS ÉTUDIANTS



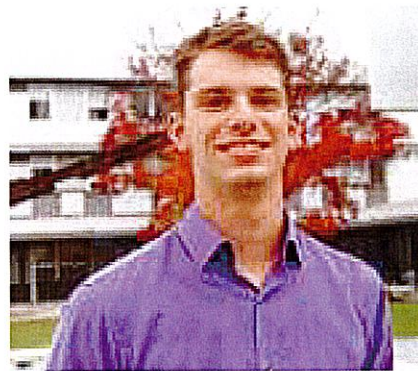
Hugo BARTHOD
Polytechnique (X)

La prépa m'a permis d'acquérir des bases solides de raisonnement en mathématiques, mais aussi d'assouvir ma curiosité scientifique, et ce grâce à des professeurs toujours heureux de répondre à mes questions.



Clara GENES
ENS Rennes

Je n'aurais jamais pu y arriver sans avoir fait les choix qui m'ont menée en CPGE au lycée Fabert qui m'a permis d'avoir cours dans un environnement plus familial que compétitif, puis de réussir les concours.



Anton RIGAUT
ENAC

Les professeurs se rapprochent plus de coachs sportifs que de juges d'examens : les rapports ne sont pas les mêmes qu'avec des enseignants du lycée et ils sont toujours ravis de satisfaire la curiosité des étudiants.