



POEM

Programming in Operational and Expressive Models

Gestion et optimisation

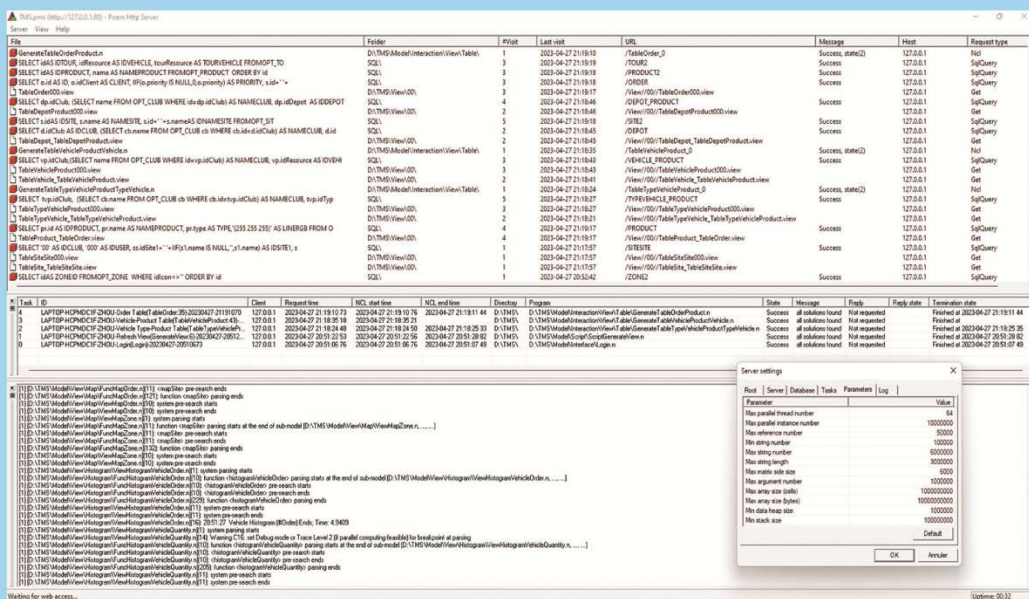


Issue de l'INRIA, ENGINEST est une société spécialisée dans les logiciels de planifications et d'ordonnement. L'entreprise développe des technologies de l'intelligence artificielle et de recherche opérationnelle afin de gérer et d'optimiser les ressources.

Language NCL (Natural Constraint Language)

NCL est un langage mathématique qui assure :

- Calcul mathématique et optimisation
- Serveur logique pour gérer les assistants IA
- Code de programmation le plus court du monde



Plateforme POEM

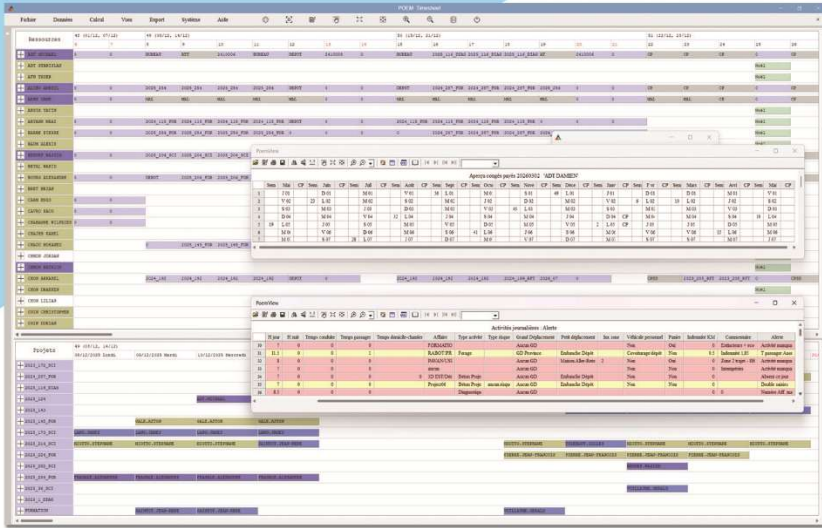
Basé sur le langage mathématique NCL. POEM est à la fois un kit de développement et une plateforme d'application. Grâce à sa modélisation intuitive et ses outils de débogage mathématique, POEM permet de concevoir et déployer rapidement des solutions industrielles performantes.

- Intégration de l'IA (machine learning) dans la plateforme : prédiction, saisie de documents, commande vocale, etc.
- Architecture ouverte : terminal / agent IA / serveur
- Import/export de données, visualisation et génération de documents automatisés
- Connexion au système depuis un poste fixe ou un smartphone

POEM Timesheet (Gestion du temps)

Le système Timesheet est une solution de gestion des ressources humaines. Il permet de :

- garantir le respect des horaires contractuels et les obligations légales ;
- gérer les absences y compris les congés payés et les RTT ;
- gérer les déplacements ;
- comptabiliser précisément les heures supplémentaires ;
- gérer les rapports sociaux hebdomadaires/mensuels ;
- préparer les données sociales pour la fiche de paie, etc.



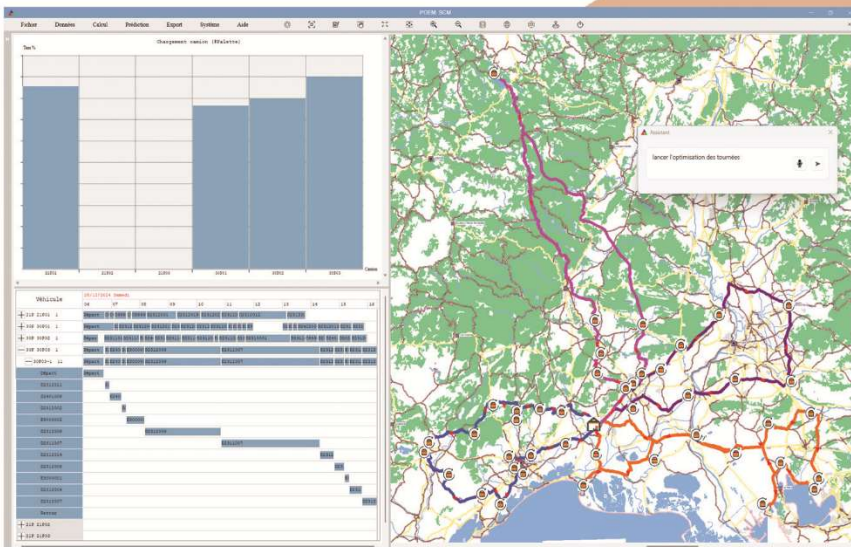
Grâce à POEM Timesheet, les responsables RH et les managers bénéficient d'indicateurs clés pour :

- analyser la productivité individuelle et collective ;
- identifier rapidement les absences ou retards ;
- planifier efficacement les activités et projets à venir.

POEM SCM (Gestion des ressources logistiques)

Le système SCM est une solution dédiée à la planification logistique, soumise aux contraintes de stockage, aux exigences spécifiques des commandes, aux horaires de travail et aux contraintes routières. Il couvre l'ensemble du cycle logistique, du devis à la facturation, en passant par la gestion des commandes, des stocks et des livraisons. Le système automatise la génération des documents logistiques et commerciaux (devis, bons de commande, bons de livraison, factures) et assure un suivi en temps réel avec alertes de stock.

Le module optimise également la planification des tournées dans des environnements complexes (multi-agences, dépôts, véhicules, produits et horaires de travail, etc.) afin de réduire les distances parcourus, le nombre de véhicules mobilisés et les temps de travail.



ENGINEST SOFTWARE
01, Allée de l'Alzette
54500 Vandoeuvre-lès-Nancy, France
+33 (0)3 83 55 12 99
info@enginest.com www.enginest.com