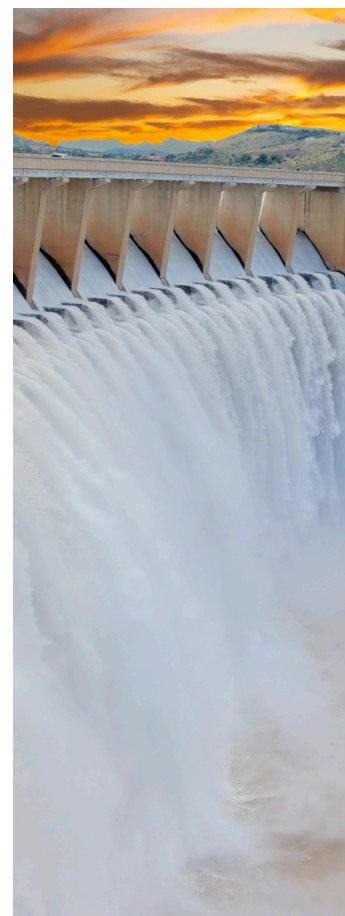




CONSEIL EN RECRUTEMENT D'INGÉNIEURS ET D'EXPERTS

« Notre métier c'est de vous aider à bien faire le vôtre,
en vous proposant les bonnes ressources au bon moment. »




TRANSITION ÉNERGÉTIQUE
&
MOBILITE DURABLE



NOS ATOUTS

Depuis 10 ans, RETHIC accompagne ses clients dans le développement de leurs projets, principalement dans le secteur de la Transition Énergétique et de la Mobilité Douce & Smart City, et valorise la carrière des candidats en France et à l'international.

Notre structure à taille humaine de 10 collaborateurs, nous permet de vous proposer :

- Un interlocuteur dédié et expert de votre domaine d'activité et métiers
- Grande réactivité dans les prises de décisions opérationnelles
- Souplesse d'adaptation pour les demandes spécifiques
- Rapidité et pertinence dans les propositions de profils
- Expertise technique, pour la qualification des profils spécialisés
- Utilisation d'un outil d'évaluation comportemental :  performanse
soft skills for good
- Le tout avec une garantie éthique dans le process de recrutement vis à vis de nos candidats et de nos clients

NOS VALEURS





NOTRE PERIMETRE D'INTERVENTION

Les grands défis de la transition énergétique sont au cœur de notre savoir-faire : Villes de demain décarbonées et intelligentes, mobilités durables ;
Energies renouvelables (éolien, photovoltaïque, méthanisation, hydro électricité),
Environnement (gestion de l'eau et des déchets, mobilité, infrastructures) et Efficacité
Énergétique (audits et performance énergétique des bâtiments, décarbonation, CEE).

LA PRODUCTION D'ÉLECTRICITÉ

Eolien - Onshore et Offshore

Photovoltaïque - Centrale au sol, en toiture et ombrière, solaire thermo- dynamique
Injection au réseau et autoconsommation

Agrivoltaïsme

Biomasse et Méthanisation - Production d'énergie, de biogaz ou de biomasse et réseaux de chaleur

Hydroélectricité - Transfert d'énergie par pompage (STEP, hydrolienne)

Stockage, solutions hybrides et IPP

L'EFFICACITÉ ÉNERGETIQUE & CONSTRUCTION DURABLE

Conduite de projets d'efficacité énergétique
Audits énergétiques industriels, tertiaires, résidentiels, transports et patrimoines

Valorisation CEE

Construction durable, efficience énergétique des bâtiments, éco-conception et rénovation énergétique

Energy Management, décarbonation
Bâtiments intelligents & Smart building
GTB ; GTC

L'ENVIRONNEMENT

Audits, Inspections et Contrôles réglementaires ICPE

Etudes d'impact environnemental et naturalistes (faune, flore, milieux)

Dépollutions et réhabilitations de site, SSP, traitement d'eaux usées

Valorisation des déchets

Analyses environnementales - eau, air, sol et surface

MOBILITE DURABLE & SMART CITY

Transports Publics & Mobilité urbaine et systèmes complexes associés : signalisation, GSM-R, billettique,

Mobilité électrique - IRVE, vélos, trottinettes

Smart City : ZFE, systèmes de contrôle d'accès et de comptage ; systèmes intelligents appliqués à la ville



Principaux domaines d'intervention

Nous intervenons sur toutes les phases d'un projet : en Métropole, Outre Mer ou à l'International

Côté Technique :

- Etude amont, prospection
- Construction & réalisation
- Mise en service
- Exploitation & Maintenance

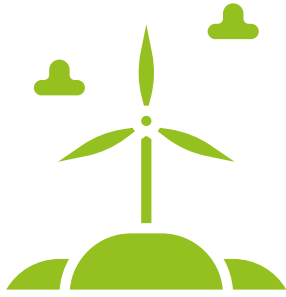
Côté transverse, support d'un projet

- planification
- Gestion de projet
- Management de contrats
- Contrôle des coûts
- Qualité
- MOA et Assistance MOA

Exemples de recrutements ou missions réalisés

ML - Responsable d'agence BE Environnement - Nancy
 SM - Botaniste - Montpellier
 PM MR - Chef de projet Agronome - Albi / Toulouse
 AB - Chargé de mission AgriPv - Albi
 JA - Chargé de projets Faune - Nancy
 SN - Intégrateur GTB
 PS - Responsable d'Affaires Travaux MOE Fluides
 TC, DB, FM, YMD - Chef de Projets ENR
 MD - Chef de Projets Raccordement et Stockage
 NN - Expert Construction PV - Paris
 M, LB, MB, FC - Chef de projets AgriPv
 QB - Chef de projets Stockage -
 NM - Chef de projet SSP - Clermont Ferrand
 DR, AP - Consultant ingénieur ICPE & Risques industriels - Lyon
 RK JD - Chargés d'Affaires IRVE - Strasbourg - Nantes
 FR - Chef de Projet Billettique
 FR - Architecte Système Transport





NOTRE SAVOIR FAIRE

RECRUTEMENT DE PROFILS AU SUCCÈS

Avec ou sans exclusivité, avec ou sans garantie sur la période d'essai.
Facturation à compter de la date d'embauche, selon grille d'honoraires.

ASSISTANCE TECHNIQUE

Mise à disposition de compétences, dans le cadre de projets.
Embauche client possible au terme de la mission.



**Des options
modulables**



**Expertise reconnue
sur les métiers de la Mobilité et
de la Transition Énergétique**



**Une facturation
au succès**

UTILISATION DE L'OUTIL



Disponible selon la grille d'honoraire choisie, ce test propose une analyse complète et détaillée de l'interaction que le candidat peut avoir avec son environnement professionnel, nous permettant ainsi de trouver le collaborateur qui s'adaptera parfaitement à vos attentes.



Nos implantations

SIÈGE SOCIAL


4, rue Joseph Jacquard - 78120 RAMBOUILLET


Rayonnement national en Centre d'Affaires


Un interlocuteur dédié

Elise CAMPLO

Directrice Associée

 06 41 93 18 80

 elise.camplo@rethic.fr

 <https://www.linkedin.com/in/elise-camplo/>

Une équipe à votre service

Notre équipe de consultants et chargés de recrutement spécialisés par filière métiers se tient prête à travailler à vos côtés sur vos enjeux de recrutement

Rejoignez nous sur notre site internet et sur nos différents réseaux sociaux afin de suivre notre actualité !

