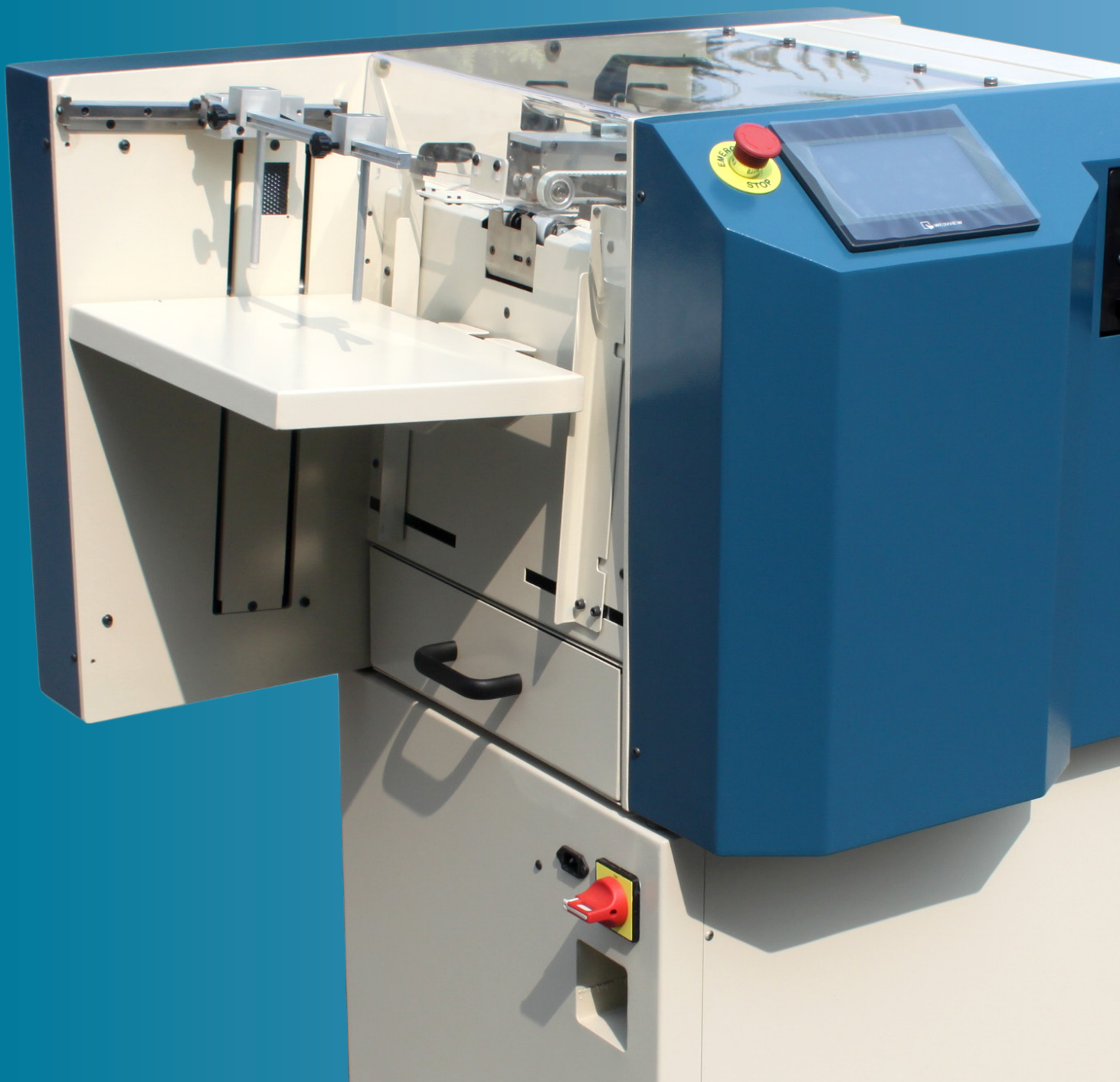




(PROFESIONAL)

NOVEDADES EN MAQUINARIA



MG-330 M



Perforadora eléctrica

Ref:



MG330M

Perforadora eléctrica de útiles intercambiables

- Máquina perforadora eléctrica de sobremesa de gran capacidad
- Sistema de útiles intercambiables rápido y sencillo sin necesidad de herramientas
- Alimentación del papel en sentido vertical

FICHA TÉCNICA

MG-330 M

Referencia	
Formato máximo	33 cm
Capacidad de perforado	4 mm
Potencia Motor	400W
Voltaje de alimentación	110V/240V, 50/60Hz
Dimensiones	620 x 315 x 530 mm
Peso	55 kg
Certificado	CE

MG-330 A



Perforadora eléctrica

Ref:



MG 330 A

Perforadora eléctrica de útiles intercambiables con expulsión automática del papel

- Máquina perforadora eléctrica de sobremesa de gran capacidad
- Sistema de útiles intercambiables rápido y sencillo sin necesidad de herramientas
- Alimentación del papel en sentido vertical
- Desplazamiento automático lateral del papel perforado al lado izquierdo
- Aumento sustancial de la velocidad y la producción

FICHA TÉCNICA

MG-330 A

Referencia	
Formato máximo	33 cm
Capacidad de perforado	4 mm
Potencia Motor	400W
Voltaje de alimentación	110V/240V, 50/60Hz
Dimensiones	620 x 315 x 530 mm
Peso	55 kg
Certificado	CE

MG-SUPER 450



Perforadora eléctrica profesional + Cerrador eléctrico wire

Ref:

2 EN 1



Con cerrador eléctrico wire en la parte trasera

Perforadora de papel eléctrica de alta producción con cerrador eléctrico wire

- Maquina robusta profesional de gran capacidad
- Disponibles todos los útiles de encuadernación en wire y espiral
- Rápido sistema de intercambio de troqueles
- Accionamiento mediante pedal eléctrico
- Introducción del papel en sentido horizontal
- Incluye prensa cerradora en parte trasera para wire. Paso 3:1 y 2:1

FICHA TÉCNICA

MG-SUPER 450

Referencia	
Ancho máximo de encuadernación	430 mm
Máxima capacidad de perforado	4 mm
Ciclos mecánicos	60 golpes/min
Capacidad de encuadernación wire	4-20 (1/4-1 1/4)
Potencia motor	750W
Voltaje de alimentación	220v-50 Hz
Dimensiones	680 x 710 x 1.120 mm
Peso	165 kg
Certificado	CE

MG-600



Perforadora eléctrica industrial

Ref: 2810013



Perforadora de papel eléctrica de gran formato y alta producción

- Máquina profesional de alto rendimiento.
- Accionamiento rápido mediante pedal eléctrico.
- Sencillo cambio de troqueles de encuadernación.
- Apto para todo tipo de materiales plásticos, papel y cartón.

FICHA TÉCNICA

MG-600

Referencia	2810013
Grosor máximo de perforación	3-4 mm (80g/m ²)
Largo máximo de perforación	600 mm
Velocidad	Hasta 1000 perforaciones/min
Potencia motor	1.1kw
Voltaje de alimentación	380V/50Hz/3ph
Peso	220 kg
Dimensiones	800 x 625 x 1090 mm

MG-DIGIPUNCH



Perforadora automática

Ref:



Perforadora automática para pequeñas y medianas producciones.

- Pantalla táctil de control de todos los parámetros.
- Ajuste automático para cambios de formatos.
- Robusta, fiable y sencilla en su puesta en marcha
- Peines intercambiables en todos los sistemas de encuadernación

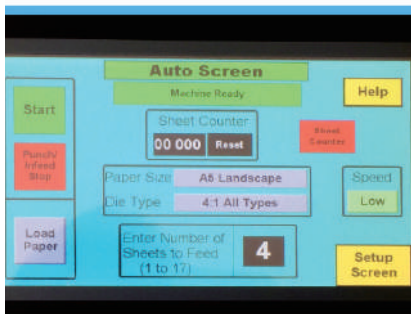
FICHA TÉCNICA

MG DIGIPUNCH

Referencia	
Formato máximo del papel	355 x 305 mm
Formato mínimo del papel	140 x 140 mm
Capacidad de perforado	3-17 hojas de papel de 80 g/m ² .
Gramajes	60-250 gramos
Velocidad	70 ciclos / min
Potencia motor	550W
Voltaje de alimentación	AC 220v/50Hz
Dimensiones	1.250 x 720 x 1.250 mm
Peso	280 kg
Certificado	CE

MG DIGIPUNCH

Detalles del producto



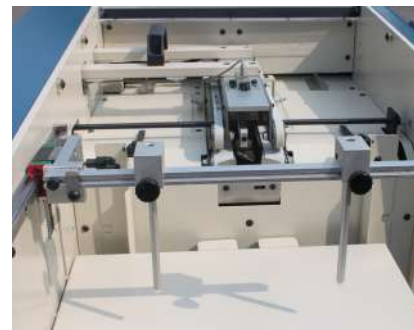
Pantalla táctil

A través de su intuitiva pantalla se puede ajustar el tamaño del papel y controlar todos los parámetros de perforación.



Troqueles de encuadernación

Peines intercambiables de un modo rápido y sencillo, en menos de 30 segundos.



Alimentación y centrado

Alimentador de media pila con sistema de pinzado y posterior igualado y centrado del papel



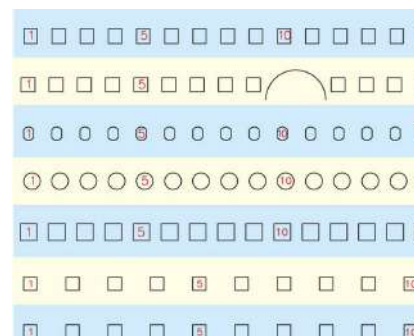
Salida automática

Apilador descendente para la recogida del papel perforado



Botón STOP

Sistema de parada de emergencia situado al lado de la pantalla táctil.



Pasos y taladros

Útiles disponibles en todos los sistemas de encuadernación con taladros redondos, cuadrados y ovalados.

MG-420



Perforadora automática industrial

Ref:



Perforadora automática profesional de alto rendimiento para gran producción en gráficas y talleres de encuadernación

- Alimentador de alta pila, con carga de papel en marcha en su segunda bandeja.
- Salida en bloque con desplazado automático a cinta de recepción.
- Ciclo de trabajo continuo, sin paradas.
- Disponibles todos los útiles de encuadernación en wire y espiral.

FICHA TÉCNICA

MG-420

Referencia	
Formato máximo	420 x 420 mm
Formato mínimo	700 x 100 mm
Capacidad de perforado	2 mm
Velocidad	120 ciclos/min
Producción máxima	72.000 hojas/hora
Carga de guía de papel	350 mm
Gramajes	60-300 gramos
Potencia motor	3Kw
Voltaje de alimentación	380v/50Hz
Consumo compresor	1,5 Kw
Dimensiones	2.200 x 1.000 x 1.300 mm
Peso	900 Kg
Certificado	CE

MG-500



Perforadora automática industrial

Ref:



Perforadora automática industrial de gran producción

- Máquina equipada con alimentador y salida de alta pila
- Regulación de velocidad y del ajuste del pinzado del papel
- Robusta construcción para ciclos de trabajo continuos y exigentes
- Troqueles intercambiables de alta calidad

FICHA TÉCNICA

MG-500

Referencia	
Formato máximo	500 x 420 mm
Formato mínimo	140 x 100 mm
Velocidad	60-120 golpes/min
Capacidad de perforado	2 mm
Altura de pila del papel	600 mm
Gramajes	60-300 gramos
Potencia motor	4,5kw
Voltaje de alimentación	380v-50 Hz/3ph
Dimensiones	2.300 x 1.050 x 1.400 mm
Peso	1400 kg
Certificado	CE

MG-360 E WIRE



Cerradora eléctrica

Ref:



Cerradora Eléctrica para todos los diámetros de wire

- Accionamiento mediante pedal eléctrico.
- Ajuste del paralelismo del wire.
- Cada extremo puede ajustarse de forma independiente para un cerrado perfecto y homogéneo.
- Equipado con un dispositivo de protección automático para evitar lesiones en las manos.

FICHA TÉCNICA

MG-360 E WIRE

Referencia	
Formato máximo de encuadernación	360 mm
Diámetros	3-20 (3/16-1 1/2)
Potencia Motor	90W
Voltaje de alimentación	AC 220v
Dimensiones	550 x 520 x 275 mm
Peso	45 kg
Certificado	CE

MG-4500 WIRE



Insertadora semiautomática de wire

Ref:



Sistema para calendarios **opcional**



La insertadora semiautomática MG-4500 permite encuadernar de una manera rápida y segura todos los diámetros de wire

- Selección automática del diámetro de wire y del número de anillas.
- Ajuste manual sencillo de la prensa cerradora.
- Disponible con salida en cinta.
- Dispositivo de colgadores formados para trabajos de calendarios (Opcional)
- Control de ajustes mediante pantalla táctil

FICHA TÉCNICA

MG-4500 WIRE

Referencia	
Formato máximo de encuadernación	450 x 450 mm
Formato mínimo de encuadernación	70 x 100 mm
Velocidad de encuadernación	600-1000 libros/hora
Diámetros	4-20 (1/4-1 1/4)
Potencia Motor	1.100 W
Voltaje de alimentación	220v - 50/60 Hz
Compresor	6-8 bares
Dimensiones	2.200 x 1.000 x 1.800 mm
Peso	255 kg
Certificado	CE

MG-520 E CRIMP



Rematadora-cortadora de espiral eléctrica

Ref: 13043



MG520 E CRIMP

Rematadora con doble cabezal para cortar y doblar puntas en encuadernaciones de espiral de plástico.

Máquina eléctrica ajustable con dos cabezales que corta y dobla la espiral de plástico en todos sus diámetros. Proporciona un ángulo de corte consistente y preciso perfecto para todos los tamaños de espiral. Motor equipado con protección de sobrecarga térmica. Configuración rápida y sencilla en 5 pasos. Accionamiento mediante pedal eléctrico. Incluye bolsa de sobrantes.

FICHA TÉCNICA

MG-520 E CRIMP

Referencia	13043
Diámetros de espiral	8 a 50 mm
Anchura máxima y mínima de papel	160-430 mm
Velocidad	54 ciclos/min
Accionamiento	eléctrico por pedal
Voltaje	AC115V/60Hz, AC230v/50Hz
Peso	23 kg
Dimensiones	750 x 330 x 280 mm

MG-3500 SPIRAL



Insertadora automática de espiral de plástico

Ref:



Máquina automática de encuadernación en espiral de plástico.

- Incorpora una cinta transportadora de los espirales formados y un sistema de caída y colocación hasta el inicio de la alimentación.
- El espiral se introduce de manera automática y sus dos cabezales cortan y doblan ambos lados terminando la encuadernación.
- Sin necesidad de herramientas y de manejo rápido y sencillo.
- Disponible para paso 6,35 y paso 6,29
- Accionamiento neumático de los cabezales de corte

FICHA TÉCNICA

MG-3500 SPIRAL

Referencia	
Diámetros	8mm a 16mm
Productividad	500-800 libros/hora
Formato máximo	350 mm
Formato mínimo	135 mm
Potencia Motor	2Kw
Voltaje de alimentación	220v/50Hz
Compresor	
Peso	
Dimensiones	
Certificado	CE



Modelos
EL-380 P / EL-450 P

PRINCIPALES CARACTERÍSTICAS

- Equipadas con un rodillo siliconado y otro cromado
- Rueda de micro-perforado para facilitar la separación de los pliegos.
- Velocidad regulable: 5 m/min
- Termostato para controlar la temperatura
- Pedal eléctrico para enhebrado y marcha continua.
- Dispone de 2 ejes portabobinas
- Ajuste variable de altura y presión de los rodillos
- Interruptor de control de calentamiento para acabados a una o dos caras.
- La combinación del rodillo metálico con el cromado aporta la presión y las temperaturas necesarias para un acabado sin defectos como "granulados, velados, aguas" o curvados.
- Protector de rodillos de calor incluido, según normativa CE.

Garantía de calidad tanto en
impresión **DIGITAL** como en **OFFSET**

EL-380 P / EL-450 P / EL-520 P / EL-650 P

Laminadoras manuales para acabados en brillo y mate

Es ideal para laminar tarjetas de presentación, menús, invitaciones, calendarios, catálogos, portadas y revistas.

Lamina hasta 200 ejemplares. Su innovador sistema de perforado simplifica la separación de las hojas laminadas, permitiendo que un solo operario maneje el proceso con facilidad.

Ofrece garantía tanto para impresión digital como para offset



Modelos
EL-520 P / EL-650 P

- Incorpora soporte metálico de serie con ruedas para un fácil desplazamiento.

DATOS TÉCNICOS	EL-380 P	EL-450 P	EL-520 P	EL-650 P
Anchura máxima del papel	380 mm	450 mm	520 mm	650 mm
Anchura máxima de bobina	350 mm	440 mm	510 mm	640 mm
Gramajes de papel	90-600 gr	90-600 gr	90-600 gr	90-600 gr
Velocidad máxima	5 m / min	5 m / min	5 m / min	5 m / min
Correa de transporte	No	No	No	No
Soporte con ruedas	No	No	Sí	Sí
Alimentación	220 v / 50 Hz	220 v / 50 Hz	220 v / 50 Hz	220 v / 50 Hz
Potencia	1900 W	2200 W	2300 W	2500 W
Dimensiones, mm (prof x an x al)	610 x 550 x 600	690 x 570 x 600	800 x 580 x 600	900 x 610 x 1200
Peso	42 kg	48 kg	55 kg	65 kg

**Modelo EL-380 B/P****EL-380 B/P • EL-520 B/P****Laminadora con correas de transporte**

Es ideal para laminar tarjetas de presentación, menús, invitaciones, calendarios, catálogos, portadas y revistas.

Lamina hasta 200 ejemplares. Su innovador sistema de perforado simplifica la separación de las hojas laminadas, permitiendo que un solo operario maneje el proceso con facilidad.

Ofrece garantía tanto para impresión digital como para offset

PRINCIPALES CARACTERÍSTICAS

- Equipadas con un rodillo siliconado y otro cromado
- Rueda de micro-perforado para facilitar la separación de los pliegos.
- Velocidad regulable: 5 m/min
- Termostato para controlar la temperatura
- Pedal eléctrico para enhebrado y marcha continua.
- Dispone de 2 ejes portabobinas
- Ajuste variable de altura y presión de los rodillos
- Interruptor de control de calentamiento para acabados a una o dos caras.
- La combinación del rodillo metálico con el cromado aporta la presión y las temperaturas necesarias para un acabado sin defectos como "granulados, velados, aguas" o curvados.
- Equipada con correas de transporte en el alimentador para una mejor introducción de los pliegos.
- Protector de rodillos de calor incluido, según normativa CE.

**Modelo EL-520 B/P**

- Incorpora soporte metálico de serie con ruedas para un fácil desplazamiento.

**Ejes portabobinas****Intuitivo panel de control**

DATOS TÉCNICOS	EL-380 B/P	EL-520 B/P
Anchura máxima del papel	380 mm	520 mm
Anchura máxima de bobina	350 mm	500 mm
Gramajes de papel	90-600 gr	90-600 gr
Velocidad máxima	5 m / min	5 m / min
Correa de transporte	Sí	Sí
Soporte con ruedas	No	Sí
Alimentación	220 v / 50 Hz	220 v / 50 Hz
Potencia	2100 W	2300 W
Dimensiones, mm (prof x an x al)	610 x 1000 x 600	800 x 640 x 600
Peso	45 kg	55 kg

**Modelo EL-380 H/P****EL-380 H/P • EL-520 B/HP**

Laminadora a una y dos caras y Estampadora con efectos selectivos sobre tóner. (Sleeking)

Es ideal para laminar tarjetas de presentación, menús, invitaciones, calendarios, catálogos, portadas y revistas.

Lamina hasta 200 ejemplares. Su innovador sistema de perforado simplifica la separación de las hojas laminadas, permitiendo que un solo operario maneje el proceso con facilidad.

Ofrece garantía tanto para impresión digital como para offset

PRINCIPALES CARACTERÍSTICAS

- Equipadas con un rodillo siliconado y otro cromado
- Rueda de micro-perforado para facilitar la separación de los pliegos.
- Rebobinador del film-soporte estampado
- Termostato para controlar la temperatura
- Pedal eléctrico para enhebrado y marcha continua.
- Dispone de 2 ejes portabobinas
- Ajuste variable de altura y presión de los rodillos
- Interruptor de control de calentamiento para acabados a una o dos caras.
- La combinación del rodillo metálico con el cromado aporta la presión y las temperaturas necesarias para un acabado sin defectos como "granulados, velados, aguas" o curvados.
- Equipada con correas de transporte en el alimentador para una mejor introducción de los pliegos.
- Protector de rodillos de calor incluido, según normativa CE.

**Modelo EL-520 B/HP**

- Incorpora soporte metálico de serie con ruedas para un fácil desplazamiento.



Estampado selectivo sobre el pliego plastificado



Termostato digital

DATOS TÉCNICOS	EL-380 H/P	EL-520 B/HP
Anchura máxima del papel	380 mm	520 mm
Anchura máxima de bobina	350 mm	500 mm
Gramajes de papel	90-600 gr	90-600 gr
Velocidad máxima	5 m / min	5 m / min
Correa de transporte	No	Sí
Soporte con ruedas	No	Sí
Alimentación	220 v / 50 Hz	220 v / 50 Hz
Potencia	1900 W	2300 W
Dimensiones, mm (prof x an x al)	610 x 550 x 600	800 x 640 x 600
Peso	48 kg	55 kg

**Modelos A, B C****Modelo D**

F-350A / F-350B / F-350C / F-350D

Laminadora de hasta 350 mm de ancho disponible con distintas características, incluyendo laminado en frío

- Diseño clásico, patentado.
- Parada automática si no hay papel, evitando el enrollado de los rodillos.
- Desconexión automática para reducir las labores manuales.
- Tecnología patentada de perforación.
- Cómodo y rápido sistema patentado de guías de posicionamiento.
- Huso de tensión ajustable para laminado frío.
- Control digital de velocidad.
- Sistema patentado de anti - ondulado, con 18 niveles y ventilador.
- Conos de 25 y 58 mm.
- Cómoda pantalla LCD.
- Alimentación 220 V (110 V)±10%; 50Hz (60Hz).
- Protector de rodillos de calor incluido, según normativa CE.

F-350 B: Rebobinador

F-350 C: Corte automático

F-350 D: Alimentación automática, corte automático y rebobinador

DATOS TÉCNICOS	F-350 A	F-350 B	F-350 C	F-350 D
Anchura máxima de plastificación	130-350 mm	130-350 mm	130-350 mm	130-330 mm
Longitud de plastificación	110-999 mm	110-700 mm	110-999 mm	110-999 mm
Velocidad de plastificación	300 m/h	240 m/h	300 m/h	300 m/h
Grosor máximo del papel	400 g/m ²	400 g/m ²	400 g/m ²	400 g/m ²
Rango de temperatura	0-150°C	0-150°C	0-150°C	0-150°C
Alimentación	220 v / 50 Hz	220 v / 50 Hz	220 v / 50 Hz	220 v / 50 Hz
Potencia	1450 W	1450 W	1450 W	1450 W
Dimensiones, mm (al x an x prof)	730 x 640 x 545	845 x 640 x 545	730 x 640 x 545	880 x 640 x 545
Peso	48 kg	452 kg	53 kg	62 kg

Distribuidor autorizado

F-450 T

Laminadora automática

Ref:



VERSIÓN F-450 TS

Incluye rebobinador para
estampado selectivo sobre tóner



Laminadora automática para pequeñas y medianas producciones

- Alimentación automática de succión con alta pila
- Compresor neumático incluido para la presión de los rodillos
- Corte y separación automática de las hojas
- Pantalla táctil para el ajuste de todos los parámetros
- Dispositivo anti curvatura
- Cuchillas de perforado y corte de bobina

VERSIÓN F-450 TS: Incluye eje recogedor para estampado selectivo sobre tóner

FICHA TÉCNICA

F-450T

Referencia	
Formato máximo	340 x 550 mm
Formato mínimo	150 x 210 mm
Velocidad	6 metros/min
Diámetro de rodillo calefactado metálico	105 mm
Temperatura regulable	70-120 grados
Tiempo de calentamiento eléctrico	10 min
Grosor del papel	157-400 gramos
Altura de la pila	450 mm (2.500 hojas)
Potencia de Motor	2.000 W
Voltaje de alimentación	220 x 50Hz
Medidas	2.050 x 740 x 1.600 mm
Peso	300 kg

F-360 E

Laminadora automática

Ref:



Alimentación por succión, corte y recolección para sistemas de estampado selectivo y laminados en frío

- Alimentador automático por sistema de succión
- Formato máximo de 350mm
- Sensor automático de parada detector falta de papel
- Tecnología de perforado para el corte de las hojas
- Control digital mediante pantalla LC para todas las funciones y ajustes
- Sistema patentado anti-ondulado
- Incluye mesa soporte con ruedas para su movilidad.

FICHA TÉCNICA

F-360 E

Referencia	
Ancho del papel	182-350
Longitud del papel	128-470
Alimentador	Succión (automática)
Velocidad de laminación	8m/min
Temperatura regulable	0-150 grados
Diámetro máximo	200 mm
Grosor del papel	150-300 gramos
Mesa	Sí
Potencia de Motor	2.000 w
Voltaje de alimentación	220 x 50/60Hz
Medidas	1.452 x 680 x 1130 mm
Peso	120 kg

CP-335 A

Hendidora microperforadora automática

Ref:



Con mesa opcional



Máquina automática para la ejecución de hendidos y microperforados.

- Alimentación automática por succión
- Capacidad de carga de 10cm de papel
- Pantalla vertical táctil para todas las funciones
- Programación hasta 32 medidas diferentes
- Sistema de útiles intercambiables
- Contadores totales y parciales
- Memorias prefijadas para formatos DIN A4, A4 y SRA3

FICHA TÉCNICA

CP-335 A

Referencia	
Anchura máxima del papel	330 mm
Anchura mínima del papel	210 x 140mm
Panel de control	Táctil
Modos	Hendido y perforado
Velocidad	5.000 hojas/hr (A4)
Gramajes de papel	Hendio: 70gr - 400 gr Microperforado: 70 gr- 300 gr
Distancia mínima entre medidas	0,2 mm
Tamaño del papel	210 x 140mm - 330 x 1.200mm
Voltaje de alimentación	220v/50Hz
Certificado	CE

CP-340 SA

Hendidora microperforadora semiautomática

Ref:



Máquina semiautomática para la ejecución de hendidos y microperforados.

- Pantalla vertical táctil para todas las funciones.
- Programación hasta 32 medidas diferentes.
- Memorias prefijadas para formatos Din A4, A3 y SRA3.
- Alimentación manual con control de registro.
- Sistema de útiles intercambiables.
- Contadores totales y parciales.

FICHA TÉCNICA

CP-340 SA

Referencia	
Anchura máxima del papel	340 mm
Panel de control	Táctil
Modos	Hendido y perforado
Velocidad mecánica	3.150 hojas/hr (A4)
Gramajes de papel	Hendido: 70gr - 400 gr Microperforado: 70 gr- 300 gr
Distancia mínima entre medidas	0,2 mm
Tamaño del papel	50 x 90mm - 340 x 1.200mm
Voltaje de alimentación	220v/50Hz
Certificado	CE

CP-660 A

Hendidora microperforadora automática

Ref:



Con mesa opcional

Máquina automática para la ejecución de hendidos y microperforados

- Pantalla táctil LED de 7 pulgadas
- Método de alimentación por succión
- Útiles disponibles de hendidado, perforado y microperforado

FICHA TÉCNICA

CP-660 A

Referencia	
Formato máximo	330 x 1000 mm
Formato mínimo	50 x 90 mm
Velocidad	3.000 hojas/hora
Gramajes de papel	70gr - 300 gr
Distancia de hendidado	0,1 mm
Potencia Motor	360W
Voltaje de alimentación	220V/50Hz
Distancia mínima entre hendidados	±0.2mm
Dimensiones	1490 x 600 x 466 mm
Peso	68 kg
Certificado	CE

CP-350 2H

Hendidora automática doble cabezal

Ref:



Hendidora-Perforadora automática equipada con doble cabezal

- Sistema de alimentación por succión de pila baja
- Pantalla táctil para la programación de medidas y memorias
- Útiles disponibles: Hendido, perforado y microperforado - Encuadernación wire/espiral
- Función de trabajo para peanas de calendario en un solo ciclo
- Hendido y perforado wire paso 3:1

FICHA TÉCNICA

CP-350 2H

Referencia	
Formato máximo	330 x 900 mm
Formato mínimo	120 x 130 mm
Velocidad	6.000 hojas/hora
Gramajes	70-300 gramos
Paso Wire	3:1 - 2:1
Paso Espiral	5 - 6 - 6,35
Voltaje de alimentación	220v/50Hz
Peso	165 kg
Certificado	CE

VS-50 P

Taladro eléctrico

Ref:



Taladro eléctrico de brocas huecas estándar

- Mesa móvil con centrado del papel con paradas fijas.
- Disponible para todos los sistemas comerciales de anillas
- Brocas disponibles de 3mm a 10mm
- Protector transparente de seguridad
- Ajuste rápido fino del recorrido de la broca
- Centrado automático del papel
- Gran depósito para los desperdicios del perforado

FICHA TÉCNICA

VS-50P

Referencia	
Capacidad máxima del papel	50 mm
Anchura máxima del papel	350mm/13,78"
Anchura mínima del papel	95mm/3,74"
Margen de profundidad ajustable	hasta 28 mm
Diámetros de brocas	2 a 9 mm
Dimensiones	520 x 55 x 790 mm
Potencia	220v/50Hz
Peso	25 kg

ENCOLADORA BW-K3

Fresadora-Encoladora

Ref: 4710007



Encoladora compacta y de dimensiones reducidas para la producción de libros

- Consumible de aplicación de cola caliente (hot melt)
- Pantalla táctil a color de 7" que facilita los ajustes al operario.
- Sistema de fresado optimizado con resultados más eficaces.
- Precalentamiento de cola que disminuye las paradas de la máquina y mejora la calidad del libro.
- Aspirador para la recogida de virutas incluido.

FICHA TÉCNICA

BW-K3

Visualización	Pantalla táctil de 7"
Longitud máxima (mm)	335
Espesor máximo (mm)	60
Velocidad (libro/hora)	200-350
Calentamiento (min)	± 35
Profundidad de fresado	0,5 / 0,75 / 1mm
Rodillo encolador de columna	1
Vuelo lateral	/
Método de recolección de polvo	1 colector
Ajuste del rodillo de fresa	/
Indicador temperatura rodillo de fresa	/
Voltaje	220V /50 Hz
Energía (W)	2200 W
Dimensiones (mm)	1300 x 670 x 1080
Peso (kg)	220 kg

ENCOLADORA BW-K8

Fresadora-Encoladora

Ref: 4710009



Encoladora profesional semiautomática

- Mordaza con sistema de cerrado y apertura del ciclo automáticos.
- Sistema de aplicación de cola caliente para lomo y cortesía.
- Fresado optimizado de profundidad y secuencia.
- Pantalla táctil con todos los ajustes automáticos.
- Conformado ajustable de lomo para un perfecto acabado.
- Posibilidad de hacer trabajos sin portada.
- Certificado de Homologación de Seguridad.

FICHA TÉCNICA

BW-K5

Visualización	Pantalla táctil de 7"
Longitud máxima (mm)	440
Espesor máximo (mm)	60
Velocidad (libro/hora)	300-450
Calentamiento (min)	± 40
Fresa	9 cuchillas
Rodillo encolador de columna	2 + 1
Vuelo lateral	sí
Método de recolección de polvo	1 colector
Ajuste del rodillo de fresa	sí
Voltaje	220V /50 Hz
Energía (W)	3200 W
Dimensiones (mm)	1845 x 750 x 1140
Peso (kg)	300 kg

ENCOLADORA BW-S5

Fresadora-Encoladora

Ref:



Encoladora térmica para formatos A4 / A5

- Pantalla táctil de 7 pulgadas con todos los ajustes automáticos.
- 3 modos de funcionamiento (Manual, automático con espera y automático con retorno)
- Rendimiento de alta velocidad: con una velocidad de 300-360 libros por hora.
- Encolado de lomo y cortesia automático según el grosor del libro.
- Cambio rápido de las placas de profundidad de fresado.
- Certificado de Homologación de seguridad

FICHA TÉCNICA

BW-S5

Visualización	Pantalla táctil de 7"
Longitud máxima (mm)	330
Espesor máximo (mm)	60
Velocidad (libro/hora)	300-360
Calentamiento (min)	± 35
Profundidad de fresado	0,5 / 0,75 / 1mm
Rodillos encoladores	3
Encolado lateral automático	sí
Ajuste del rodillo de fresa	sí
Aspirador de polvo de fresado	sí
Voltaje	220V / 50 Hz
Energía (W)	2600 W
Dimensiones (mm)	1320 x 780 x 1070
Peso (kg)	220 kg

Cutter-S 500

Redondeadora de esquinas

Ref: 91560



Mesa de trabajo incluida



Redondeadora de esquinas eléctrica de sobremesa

- Con troqueles intercambiables (cuchillas disponibles a un coste adicional).
- Operación mediante pedal.
- Estructura metálica, resistente y duradera.
- Mesa de trabajo amplia (incluida).

FICHA TÉCNICA

Cutter-S 500

Referencia	91560
Accionamiento	Eléctrico
Troqueles	R6-cantoneador radio 6 mm
Capacidad	50 mm
Margen (mm)	-
Medidas	295 x 390 x 545
Peso	21 kg
Garantía	1 año

Accesorios disponibles

91561	R2 – redondeador de cantos de 2 mm	91567	R8 – redondeador de cantos de 8 mm
91562	R3 – redondeador de cantos de 3 mm	91568	R9 – redondeador de cantos de 9 mm
91563	R4 – redondeador de cantos de 4 mm	91569	R10 – redondeador de cantos de 10 mm
91564	R5 – redondeador de cantos de 5 mm	91570	R11 – redondeador de cantos de 11 mm
91565	R6 – redondeador de cantos de 6 mm	91571	R12 – redondeador de cantos de 12 mm
91566	R7 – redondeador de cantos de 7 mm	91572	R13 – redondeador de cantos de 13 mm

Cutter-S 700

Redondeadora de esquinas

Ref:



Redondeadora de esquinas de alta resistencia

- Con troqueles intercambiables (cuchillas disponibles a un coste adicional).
- Operación mediante pedal.
- Estructura metálica, resistente y duradera.
- Mesa de trabajo amplia (incluida).

FICHA TÉCNICA

Cutter-S 700

Referencia	
Accionamiento	Eléctrico
Troqueles incluidos	R6-cantoneador radio 6 mm
Capacidad	80 mm
Potencia	230V/115V - 370W
Medidas	570 x 610 x 1400 mm
Peso	105 kg
Garantía	1 año

Accesorios disponibles

R2 – redondeador de cantos de 2 mm	R8 – redondeador de cantos de 8 mm
R3 – redondeador de cantos de 3 mm	R9 – redondeador de cantos de 9 mm
R4 – redondeador de cantos de 4 mm	R10 – redondeador de cantos de 10 mm
R5 – redondeador de cantos de 5 mm	R11 – redondeador de cantos de 11 mm
R6 – redondeador de cantos de 6 mm	R12 – redondeador de cantos de 12 mm
R7 – redondeador de cantos de 7 mm	R13 – redondeador de cantos de 13 mm