



ATINTAS

DISEÑO & PRODUCCIÓN DE PLV

DISEÑO, FABRICACIÓN
E INSTALACIÓN DE EXPOSITORES PLV

A group of people, including men and women, are gathered around a table in a meeting room, looking at documents and discussing. The scene is overlaid with a semi-transparent dark red filter.

ÍNDICE

PRESENTACIÓN GENERAL

QUIENES SOMOS	02
SERVICIOS QUE OFRECEMOS	03-04
COMO PRODUCIMOS, INDUSTRIA 4.0	05-06
SOSTENIBILIDAD, COMPROMISO ATINTAS	07-08
MATERIALES QUE UTILIZAMOS	09
NUESTRAS CERTIFICACIONES	10
PRESUPUESTO ATINTAS	11
PORTFOLIO	12-48
INSTALACIONES Y MANTENIMIENTO PLV	49
IMPLANTACIONES EN PUNTO DE VENTA	50-62
COLABORACIONES PARA DIGITALIZAR TU IDEA	63-64
MARCAS QUE CONFÍAN EN ATINTAS	65

¿QUIENES SOMOS?

Atintas, Diseño & Producción PLV

FABRICANTES

100%

Atintas es una empresa especializada en el diseño y fabricación de PLV, abordando el trabajo de manera global, con una experiencia de más de 30 años en el sector.



91 668 23 80
91 668 23 91



atintas@atintas.com



C/ Tajo, 37
Polígono industrial 28840
Mejorada del Campo – Madrid



www.atintas.com



Las instalaciones están certificadas por “**Bureau Veritas**” ofrecemos un servicio de calidad y profesionalidad con **soluciones** integrales para la publicidad y PLV.



Se abarcan **todas las fases del proceso** de producción, desde la fase de iniciación y auditoria con el cliente, pasando por la búsqueda de un **diseño** que se adapte a los requerimientos del cliente, realización de simulaciones 3D, fabricación del elemento, así como el transporte y la **instalación** en el punto de venta y **mantenimiento** de los mismos.



Disponemos de más de **2.500 m2** de instalaciones ubicadas en Madrid (Mejorada del Campo) con **maquinaria propia** que ofrece la ventaja de no depender de empresas externas para la producción de nuestros productos. Ofrecemos una **solución** más ágil en tiempo, profesional y económica a los clientes.

¿QUÉ SERVICIOS OFRECEMOS?

Desde tu idea hasta tu punto de venta

Creamos en nuestra fábrica

Ideamos, diseñamos y fabricamos todos nuestros expositores en nuestra fábrica, reduciendo así costes y optimizando pedidos.



Tu idea

1

Si tienes una idea expresala en un brief para poder acertar lo máximo en nuestro diseño



Nuestro diseño

2

A partir de tu idea o directrices, creamos la propuesta en base a nuestros criterios



Fabricación

3

Nuestros operarios pondrán todo su empeño en hacer tu idea realidad con la máxima calidad en el menor tiempo posible



Implantación

4

Al finalizar, se enviarán los expositores al punto de venta, donde, si necesitan montaje, nuestros montadores se encargarán



Mantenimiento

5

Si se ha contratado mantenimiento, los montadores lo dejarán como el primer día, manteniendo el efecto de nuestros PLV

¿QUÉ SERVICIOS OFRECEMOS?

Herramientas que nos ayudan en nuestra labor



Impresión Digital

Gracias a nuestra DURST Rho P10 160 podemos imprimir en grandes dimensiones con una **resolución excelente**.



Impresión Offset

Nos permite un **control muy exhaustivo** del color. Es compatible con otras técnicas y tintas especiales, como tintas metálicas o fluorescentes, así como aplicar barnices. **La calidad y nitidez obtenida es impecable.**



Serigrafía

Debido a la composición y espesor de las tintas, los diseños pueden aguantar más estrés **sin perder calidad**. Produce colores vibrantes que son difíciles de replicar por otras técnicas, obteniendo un **acabado más colorido**.



Termoformado

Ofrecemos **soluciones** a formas complicadas, adaptándonos siempre a las **necesidades de cada cliente**.



Corte CNC

Gracias a nuestra fresadora PROTEK UNICO CNC 3020 tenemos la capacidad de realizar mecanizados de **diferentes materiales** con unos **acabados excelentes**.



Corte Láser

Nuestra ZUND G3 DIGITAL CUTTER permite manejar **perfiles de corte complejos**, así como radios de curvatura muy pequeños. Apenas se producen rebordes, puesto que los **cortes son muy limpios**.



Carpintería

La carpintería también está entre nuestros servicios, haciendo posible ofrecer **diversos tipos de mobiliario permanente**, además de desarrollar productos naturales y **respetuosos con el medio ambiente**.

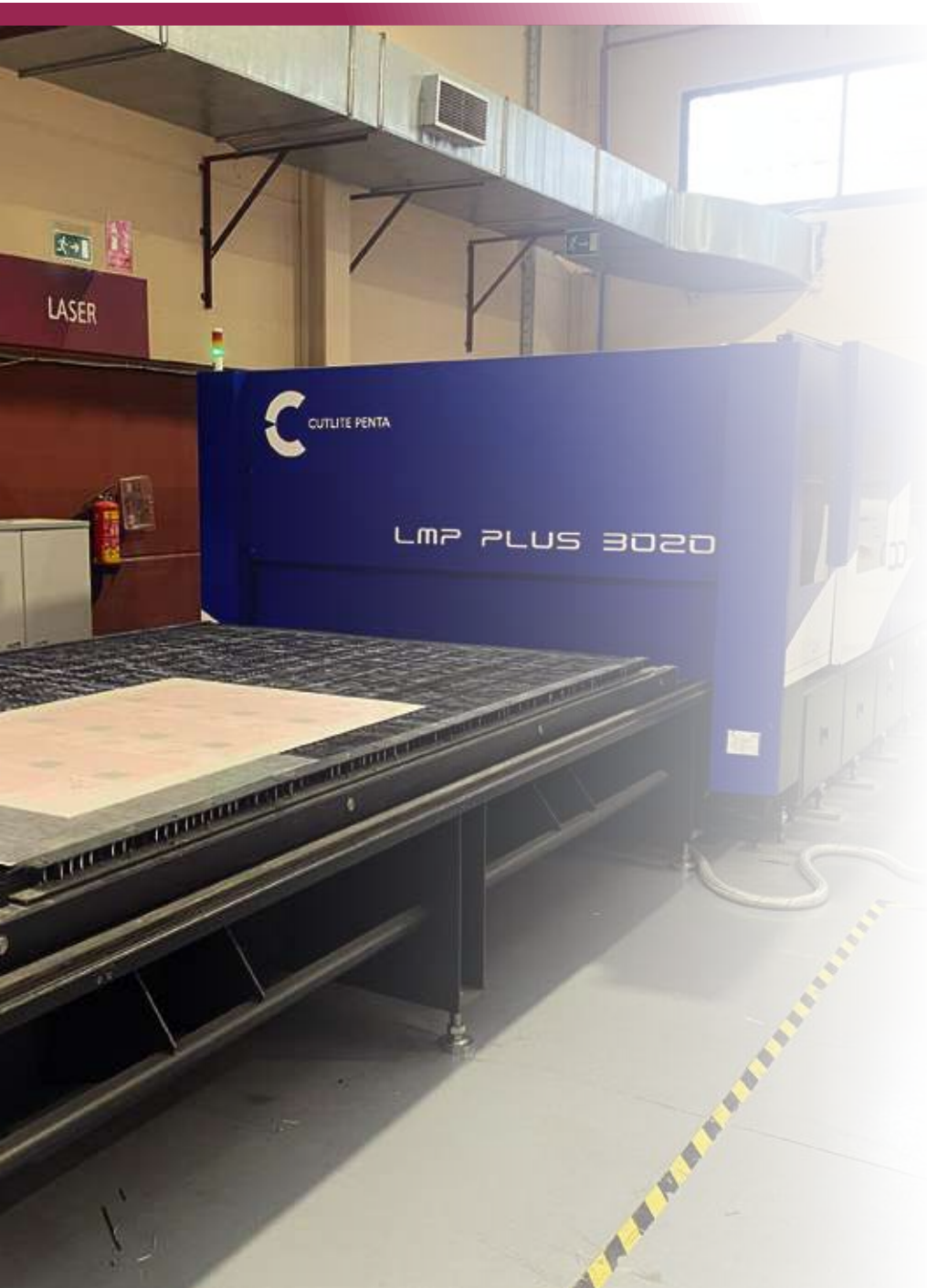


Metalistería

Disponemos de profesionales que trabajan el metal dándole la forma y el acabado deseados por nuestros clientes.

¿CÓMO PRODUCIMOS?

Un poco más sobre nuestros procesos de fabricación



En Atintas disponemos de máquinas previstas de **tecnología 4.0**, máquinas de última generación totalmente automatizables en el proceso de producción que además aportan entornos de trabajo más intuitivos, agilizando el proceso de producción.

Estas máquinas poseen **grandes áreas de trabajo** y potencias, por lo que somos capaces de trabajar multitud de tamaños y tipos de materiales.

Todas las **tintas** utilizadas en los procesos de impresión son al agua **ecológicas** con **certificado Greenguard**, lo que garantiza que sus emisiones químicas son muy bajas. Una vez terminada su vida útil, sus envases contenedores son tratados por empresas de gestión de residuos.

Además durante todo el proceso de fabricación se utilizan unidades modulares que filtran el aire contaminado con polvo, gases y vapores.



INDUSTRIA 4.0

La innovación como prioridad

Tecnología automatizada

Contamos con maquinaria suiza y alemana **fabricadas acorde a nuestras necesidades**, y gobernadas por tecnologías inteligentes de control numérico (CNC) y programas informáticos para así asegurar **la máxima precisión y acabado** de nuestros productos.

De esta manera nos aseguramos un resultado digno de la **calidad** de nuestros clientes.

LASER

SOSTENIBILIDAD

Mejorando cada día nuestras estadísticas

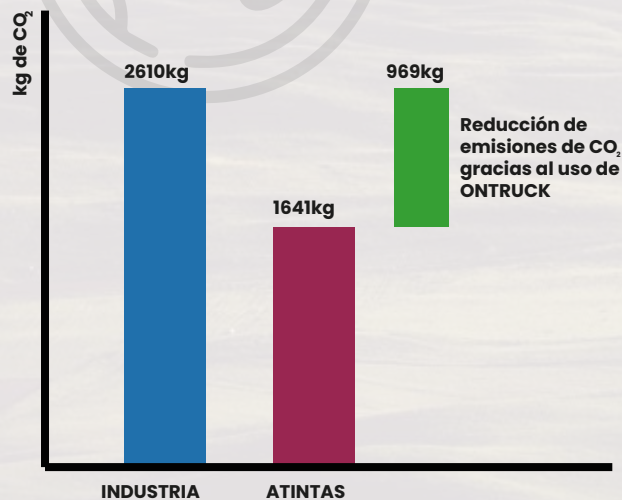
Transporte Eficiente

ONTRUCK

Las emisiones por parte del transporte de mercancías terrestre representan un 5% de los gases de efecto invernadero.

Mediante el transporte eficiente y optimizado **se reducen las emisiones** en gran cantidad.

Desde Atintas se ha implementado un sistema de **optimización** y reducción de kilómetros vacíos mediante la plataforma logística ONTRUCK.



Control de emisiones

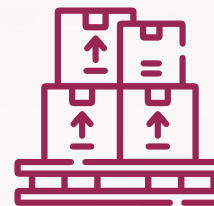


ATINTAS mantiene **controles** de sus emisiones atmosféricas mediante unidades filtrantes modulares que **filtran** el aire contaminado con polvo, gases y vapores.

Las emisiones de CO₂ han sido analizadas por CARBON QUOTA, obteniendo resultados **mejores a la media de sus competidores**.

Los aspectos analizados mediante CARBON QUOTA han sido el uso del gasóleo, el **combustible** de los vehículos de la compañía y la **electricidad** utilizada para los procesos de fabricación y **suministro** de instalaciones.

Optimización de envíos



La optimización logística la alcanzamos **maximizando las cargas**. Se tienen en cuenta las dimensiones de pallets desde la concepción de los diseños para conseguir un **paletizado óptimo**.

Se contemplan los pesos de los productos, **reduciendo el material** lo máximo posible, teniendo en cuenta los **requisitos** físicos y mecánicos de cada **proyecto**.

Los productos se entregan plegados y desmontados para reducir espacio en el pallet y material de embalaje.

Todos estos procesos consiguen que podamos **reducir** tanto nuestras emisiones de **CO₂**

COMPROMISO ATINTAS

La empresa mas ECO a nivel nacional en produccion de PLV

ENERGÍA

Toda la energía que utilizamos proviene de instalaciones productoras de origen renovable, teniendo el certificado **Energía 100% verde por Fenie Energía.**

Recientemente se han instalado **placas fotovoltaicas en nuestras instalaciones** para poder generar toda la energía que consumen nuestros procesos.

Gracias al **Lean Manufacturing** conseguimos flujos de economía circular y **simbiosis industrial**, contando con proveedores cercanos **evitando gastos innecesarios** de energía por parte de las máquinas, tiempo y combustible.

TRANSPORTE

La **optimización logística** es una de las claves a la hora de reducir gastos y emisiones en transporte, por eso, maximizamos las cargas para conseguir un **paletizado óptimo**, lo que disminuye tanto costes como emisiones en materias primas y transporte.

Gracias esta optimización de nuestros pallets y el uso de **sistemas logísticos eficientes**, que basamos en rutas optimizadas y agrupando cargas a transportistas y entregas, se **han reducido muchas emisiones de CO2 a la atmósfera.**

MATERIALES

La investigación en cuanto a nuevos **materiales reciclados, reciclables** e incluso compostables es constante, lo que nos permite ofrecer siempre una gran variedad de alternativas a nuestros clientes.

Podemos ofrecer **alternativas ECO** a la gran mayoría de materiales usados para la fabricación de PLV.

Nuestros proveedores de materias primas nos garantizan las **últimas novedades** en materiales fabricados a partir de materias primas recicladas.

ECODISEÑO

Todos nuestros proyectos están diseñados y fabricados siguiendo las **reglas de oro del Ecodiseño**, basándose en:

- **Respetar** el medio ambiente, la biodiversidad y las regulaciones de los consumidores.
- **Reducir** al máximo posible los materiales, el peso, dimensiones y el número de los distintos materiales que utilizamos en un mismo producto.
- **Reemplazar** materiales tradicionales por otros que tengan una huella medioambiental menor.

¿QUÉ MATERIALES UTILIZAMOS

en nuestra fábrica certificada?

PLÁSTICO

Trabajamos con una gran variedad de **plásticos reciclables** que cuentan con la garantía de los **certificados medio ambientales**, así como también trabajamos con plásticos reciclados como el Poliestireno, para **reducir el impacto medio ambiental**.



MENOR PORCENTAJE DE RENOVACIÓN

El porcentaje de renovación del metacrilato es **menor**.



FÁCIL DE RECICLAR

Nuestras tintas **ECO** hacen que nuestros plásticos sean **100% reciclables**.



MÍNIMA UTILIZACIÓN DE PETRÓLEO

Sólo del **4% al 6%** es destinado a la fabricación del plástico.



REUTILIZABLE

Permite la **personalización** de varias campañas usando una misma estructura, contribuyendo con la **sostenibilidad**.

MADERA

Trabajamos con **maderas certificadas FSC** con la que garantizamos el origen de la materia prima forestal (semilla/planta) y la **gestión sostenible del bosque**.



* Pregunta por nuestros productos FSC



NATURAL Y ORGÁNICO

La madera es un material natural y orgánico que **no contamina** el medio ambiente.



RENOVABLE

La madera es un material **renovable y ecológico**.



RECICLABLE

La **madera se puede reutilizar indefinidamente** si no ha sido afectado por los agentes o fuego. De este modo, la madera es un material **100% reciclable** y **una vez reciclado posee todas sus cualidades físicas intactas**.



FSC

Cuenta con certificaciones **FSC** que garantiza la **gestión sostenible del bosque**.

METAL

En Atintas tenemos la posibilidad de trabajar con **metal reciclado**, como la chapa reciclada, garantizando las **buenas prácticas medio ambientales**.



MENOS EMISIÓN

Baja huella de carbono en el reciclado de aluminio y acero.



REUTILIZABLE

Gracias a su resistencia produce **pocos residuos** y una larga vida útil.



RECICLABLE

Su **reciclado es menos agresivo** que otros materiales por lo que **se reduce el impacto medio ambiental**.

NUESTRAS CERTIFICACIONES

Atintas, Diseño & Producción PLV



-ISO 9001:2015:

Gracias a nuestros objetivos enfocados en la **satisfacción del cliente** y en la capacidad de proveer productos y servicios que cumplan con las exigencias internas y externas de la organización.



-ISO 14001:2015:

Cumplimos con la norma de Sistemas de Gestión Ambiental (SGA) demostrando mediante esta **ISO** que somos responsables y estamos comprometidos con la **protección del medio ambiente**.



-GREENGUARD:

Todas las **tintas** que utilizamos poseen certificado Greenguard lo que contribuye al **respeto** por el medio ambiente.



- CERTIFICACIÓN FORESTAL:

Todo el **papel y madera** que Atintas utiliza para la fabricación de sus productos cuenta con la **certificación** cadena de custodia FSC, que garantiza la **protección del medio ambiente** y la participación de las comunidades locales.



-ECOVADIS:

En este momento, Atintas cuenta con **certificación Plata** esperando conseguir Oro o Platino en 2022, ya que contamos con sistemas de gestión no financieros que incluyen los impactos de medio ambiente, prácticas laborales y derechos humanos, ética y **compras sostenibles**.



- CARBON CUOTA:

Debido a la **optimización** de nuestros procesos de fabricación mediante energías renovables, uso de transporte de mercancías y adquisición de materiales **respetuosos con el medio ambiente**, nos sometemos regularmente a examen por Carbon Quota para seguir en nuestro proceso de **mejora continua**.

¿Qué incluye nuestro presupuesto?

Todos los detalles de tu proyecto antes de comenzar

En Atintas nos preocupamos por la **satisfacción y tranquilidad de nuestros clientes**, respetando las metodologías de trabajo y el medio ambiente durante **más de 30 años de experiencia** en el mercado.

Contamos con estándares de calidad basados en los requisitos de las normas **UNE-EN-ISO 9001:15, UNE-EN-ISO 14001:2015 y Cadena de Custodia FSC.**



Desarrollo de concepto de Diseño

Los diseños que se realizan en atintas están creados por **ingenieros** y un equipo de diseño especialistas en PLV, buscando **maximizar la visibilidad** y las ventas del producto.



Informe Logístico

Sabemos la importancia del embalaje para el **éxito de una campaña** publicitaria, por ello hacemos hincapié en tener sistemas de **embalajes de máxima calidad**.

Este informe aporta imágenes del producto terminado, así como el embalaje interior, embalaje exterior y paletizado.



Manual para creación de Artes Finales

Hemos creado un **manual muy sencillo** con instrucciones completas para facilitar la creación de AAFF, consiguiendo **ahorrar tiempo** en la entrega de éstos y evitando demoras de entregas de trabajo.



Información detallada del proyecto

Presupuesto detallado con **total exactitud**, incluyendo medidas, materiales, unidades, lugar y fecha de entrega, precio unitario y total del proyecto, etcétera.

PORTFOLIO

Expositores de PLV adaptados a las necesidades de nuestros clientes



Expositores de suelo ● Expositores de sobremesa ● Lineales ● Espacios

PORTFOLIO

Atintas, Diseño & Producción PLV

EXPOSITOR DE SUELO



Iluminación mediante sistema de Leds

DESCRIPCIÓN

Expositor de suelo de grandes dimensiones fabricado en metal y metacrilato, iluminado mediante leds internos y con espacio para exhibición de productos

PORTFOLIO

Atintas, Diseño & Producción PLV

DESCRIPCIÓN

Expositor de suelo equipado con
ruedas para su transporte.
Cajas apilables fabricadas en
madera con logotipo en lineal
frontal



Logo en lineal frontal

Caja apilable

Ruedas de plástico

EXPOSITOR DE SUELO

PORTFOLIO

Atintas, Diseño & Producción PLV

EXPOSITOR DE SUELO



DESCRIPCIÓN

Expositor de suelo en tres cajas unidas, de madera con artes en ambos laterales de cada caja impreso en vinilo

PORTFOLIO

Atintas, Diseño & Producción PLV

DESCRIPCIÓN

Expositor de suelo fabricado en metal y metacrilato, con podium, y espacios de almacenaje para exposición productos.

Artes intercambiables impresas en vinilo imantado.

Podium para exposición de productos

Artes intercambiables imantadas

Estructura metálica



EXPOSITOR DE SUELO

PORTFOLIO

Atintas, Diseño & Producción PLV

EXPOSITOR DE SUELO



Espacio para exhibición de productos

Artes adhesivas

Plataforma giratoria

DESCRIPCIÓN

Expositor de suelo en metacrilato negro con plataforma giratoria y espacio de exposición y almacenamiento de productos. Artes impresas en vinilo adhesivo.

PORTFOLIO

Atintas, Diseño & Producción PLV

DESCRIPCIÓN

Expositor de suelo fabricado en metal y metacrilato, con impresión en vinilo magnetico, y espacio para exhibición y almacenamiento de productos

Arte impreso en metacrilato

Espacio extra para almacenamiento y exhibición de productos

Artes impresas en vinilo magnético



EXPOSITOR DE SUELO

PORTFOLIO

Atintas, Diseño & Producción PLV

EXPOSITOR DE SUELO

Baldas para exhibición
de productos

Iluminación mediante
instalacion de leds

Artes impresas en opal



DESCRIPCIÓN

Expositor de suelo de grandes dimensiones fabricado en metal y metacrilato, iluminado mediante leds internos y con espacio para exhibición de productos

PORTFOLIO

Atintas, Diseño & Producción PLV

DESCRIPCIÓN

Expositor de suelo fabricado en PVC con espacio de artes impresas de manera directa, y espacio de almacenamiento de productos.

Exhibidor de productos con placa informativa y sistema antirrobo incorporado.



Artes impresas en PVC



Placa informativa impresa en metacrilato

Estructura de PVC con artes impresas

EXPOSITOR DE SUELO

PORTFOLIO

Atintas, Diseño & Producción PLV

EXPOSITOR DE SUELO



DESCRIPCIÓN

Expositor de suelo plegable con estructura de madera y varias baldas para exposición de productos.

Espacio en la cenefa superior para aplicación de artes

PORTFOLIO

Atintas, Diseño & Producción PLV

DESCRIPCIÓN

Expositor de suelo con estructura metálica y cestas de madera no unidas. 4 ruedas para su fácil reubicación.

Logo de marca impreso mediante serigrafía

Cestas con posible uso por separado

Logo serigrafiado a una tinta

Ruedas para su transporte



EXPOSITOR DE SUELO

PORTFOLIO

Atintas, Diseño & Producción PLV

EXPOSITOR DE SOBREMESA

Artes impresas en imán

Logo con arte impreso en PET

Baldas abatibles para permitir el plegado

DESCRIPCIÓN

Expositor de sobremesa plegable, fabricado en madera con artes impresas en vinilo magnetico.

PORTFOLIO

Atintas, Diseño & Producción PLV

DESCRIPCIÓN

Expositor de sobremesa fabricado en metacrilato con efecto espejo e iluminado mediante leds, podiums para exhibición de productos. Impresión de logo y artes en metacrilato



EXPOSITOR DE SOBREMESA

PORTFOLIO

Atintas, Diseño & Producción PLV

EXPOSITOR DE SOBREMESA



DESCRIPCIÓN

Exhibidor en L fabricado en metacrilato, pensado para botellas con podiums de madera y placa con logo

PORTFOLIO

Atintas, Diseño & Producción PLV

DESCRIPCIÓN

Exhibidor fabricado en dos piezas de metacrilato.

Arte grafica de tipo sandwich y logo en dorado

Arte gráfica de tipo sandwich



Metacrilato negro con logo en dorado

EXPOSITOR DE SOBREMESA

PORTFOLIO

Atintas, Diseño & Producción PLV

EXPOSITOR DE SOBREMESA



Huellas para producto

Logo grabado



DESCRIPCIÓN

Exhibidor fabricado en madera con huellas para producto y patas de madera para mejor estabilidad

PORTFOLIO

Atintas, Diseño & Producción PLV

DESCRIPCIÓN

Cartel a varias alturas fabricado en madera, con iluminación de leds y logo en metacrilato

Fondo iluminado
de madera
maciza



Logo en metacrilato
con iluminación

EXPOSITOR DE SOBREMESA

PORTFOLIO

Atintas, Diseño & Producción PLV

EXPOSITOR DE SOBREMESA



Artes impresas en
dorado



Metacrilato reflectante
efecto espejo

DESCRIPCIÓN

Glorificador fabricado en
metacrilato con detalles efecto
espejo

PORTFOLIO

Atintas, Diseño & Producción PLV

DESCRIPCIÓN

Exhibidor fabricado en madera con huellas para producto y logo impreso en PET

Logo a una tinta impreso en PET



Huellas para producto

EXPOSITOR DE SOBREMESA

PORTFOLIO

Atintas, Diseño & Producción PLV

EXPOSITOR DE SOBREMESA



DESCRIPCIÓN

Exhibidor fabricado en metal y metacrilato con logo en relieve.
Patas traseras para mayor estabilidad

PORTFOLIO

Atintas, Diseño & Producción PLV

DESCRIPCIÓN

Exhibidor fabricado en metacrilato con detalles reflectantes, podium para exhibición de productos y disposición de espacio para su almacenamiento.

Detalles con efecto espejo.



Almacenamiento de productos

EXPOSITOR DE SOBREMESA

PORTFOLIO

Atintas, Diseño & Producción PLV

LINEAL



Extensión

DESCRIPCIÓN

Lineal extensible fabricado en PET con artes impresas y sistema de adherencia mediante cinta de doble cara

PORTFOLIO

Atintas, Diseño & Producción PLV

DESCRIPCIÓN

Lineal extensible fabricado en metacrilato con artes a diferentes niveles.



Arte a diferente nivel
adherido con velcro



LINEAL

PORTFOLIO

Atintas, Diseño & Producción PLV

LINEAL



DESCRIPCIÓN

Lineal fabricado en PET con impresión directa de artes y sistema de adherencia mediante puntos.

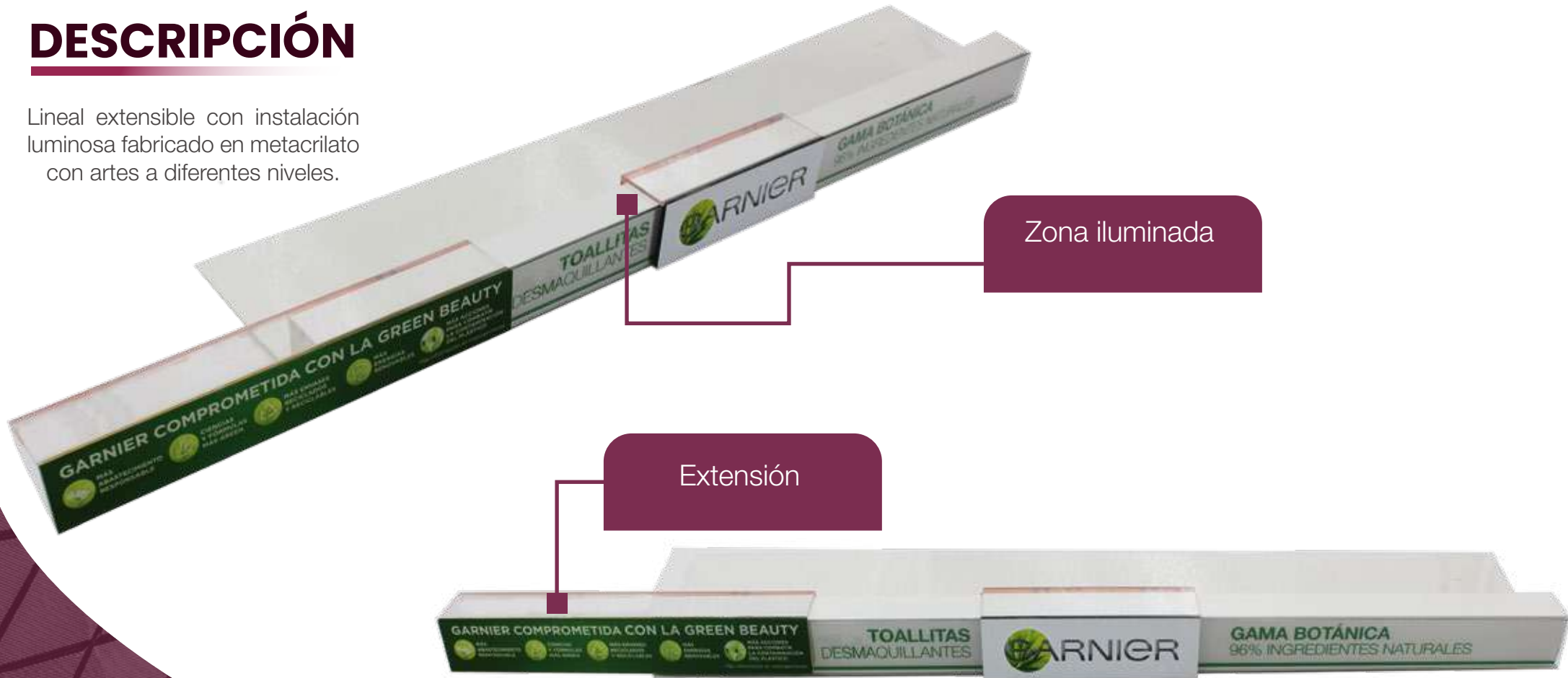
Artes impresas en
PET

PORTFOLIO

Atintas, Diseño & Producción PLV

DESCRIPCIÓN

Lineal extensible con instalación luminosa fabricado en metacrilato con artes a diferentes niveles.



LINEAL

PORTFOLIO

Atintas, Diseño & Producción PLV

LINEAL



Artes impresas en PET



DESCRIPCIÓN

Lineal fabricado en PET con impresión directa de artes y sistema de adherencia mediante cinta de doble cara

PORTFOLIO

Atintas, Diseño & Producción PLV

DESCRIPCIÓN

Lineal extensible con instalación luminosa fabricado en metacrilato con artes a diferentes niveles.



LINEAL

PORTFOLIO

Atintas, Diseño & Producción PLV

LINEAL



Artes impresas en
PET

DESCRIPCIÓN

Lineal fabricado en PET con impresion directa de artes y sistema de adherencia mediante cinta de doble cara



PORTFOLIO

Atintas, Diseño & Producción PLV

DESCRIPCIÓN

Lineal extensible con instalación luminosa fabricado en metacrilato con artes a diferentes niveles.



LINEAL

PORTFOLIO

Atintas, Diseño & Producción PLV

LINEAL



DESCRIPCIÓN

Lineal de pequeñas dimensiones fabricado en metacrilato diferentes niveles.

PORTFOLIO

Atintas, Diseño & Producción PLV

DESCRIPCIÓN

Espacio en forma de isla con logo en zona superior y cartel luminosa en parte posterior.

Extensión

Zona iluminada



ESPACIOS

PORTFOLIO

Atintas, Diseño & Producción PLV

ESPACIOS



Exhibidores de suelo



DESCRIPCIÓN

Espacio formado por pilada y dos exhibidores de suelo enfocados en la venta de agua

Pilada

PORTFOLIO

Atintas, Diseño & Producción PLV

DESCRIPCIÓN

Espacio en forma de corner con iluminación y exhibición de productos.

Artes impresas en metacrilato

Zona iluminada

ESPACIOS



PORTFOLIO

Atintas, Diseño & Producción PLV

ESPACIOS



Zona iluminada

Pantalla LCD

DESCRIPCIÓN

Espacio formado por estructura polimerica con pantalla LCD y refrigerador alimentario

PORTFOLIO

Atintas, Diseño & Producción PLV

DESCRIPCIÓN

Espacio en forma de corner con arte impreso en vinilo y exhibidor con arte en frontal y baldas para almacenaje de productos

Exhibidor con artes en frontal

Vinilo

ESPACIOS



PORTFOLIO

Atintas, Diseño & Producción PLV

ESPACIOS



Exposición y almacenamiento de productos

Frontales iluminados

DESCRIPCIÓN

Espacio de exposición en estructura metálica con frontales iluminados y baldas para exposición y almacenamiento de productos.

PORTFOLIO

Atintas, Diseño & Producción PLV

DESCRIPCIÓN

Espacio de exhibición y almacenamiento de productos con extensión inferior

Arte impreso en distinto nivel

Arte impreso

Extensión

ESPACIOS

Instalaciones y mantenimientos en PLV

Atintas, Diseño & Producción PLV



Contamos con **equipos de montaje** propios y externos distribuidos por toda la **península e islas** y con acceso a las diferentes plataformas logísticas (CTAIMA, UCAGECI, ETC)



Estos montajes pueden ir siguiéndose en tiempo real por medio de una plataforma. El cliente puede entrar directamente en su campaña y hacer seguimiento de la misma.

15600

Desde el año 2020 hasta Junio de 2022 se han llevado a cabo **más de 15600 implantaciones en el punto de venta.**

Instalaciones

- Shop in Shop
- Expositores PLV
- Pantallas
- Vinilos de todo tipo
- Regletas
- Góndolas
- Lonas en fachada
- Roll ups
- Floorstand
- PLV Digital

Mantenimientos

- Shop in Shop
- Pantallas
- Espacios de maquillaje
- Cabinas de tratamiento
- Mobiliario
- Vitrinas
- Stands
- PLV Digital

Implantaciones en Punto de Venta

Atintas, Diseño & Producción PLV

Instalaciones llevadas a cabo en los siguientes centros:

PRIMOR

ARENAL
PERFUMERÍAS

worten

DRUNI
PERFUMERÍAS

El Corte Inglés

Alcampo



Dia %



HIPERCOR

30

Años de experiencia

200

Profesionales al servicio de implantaciones

Más de 15600

implantaciones hasta 2022



Implantaciones en Punto de Venta

Atintas, Diseño & Producción PLV

CORNER ELIPSIS

Implantación en 32 centros nacionales **El corte inglés** 



Implantaciones en Punto de Venta

Atintas, Diseño & Producción PLV

Implantación en centros **El corte inglés**



ISLA ELIPSIS

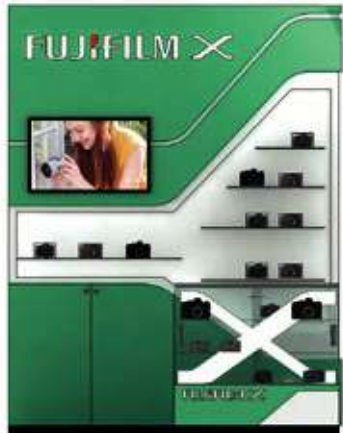


Implantaciones en Punto de Venta

Atintas, Diseño & Producción PLV

CORNER FUJIFILM

Implantación en centros **El corte inglés**



Implantaciones en Punto de Venta

Atintas, Diseño & Producción PLV

Implantación en 4 centros nacionales **WORTEN.** *worten*



KIT LINEAL



Implantaciones en Punto de Venta

Atintas, Diseño & Producción PLV

Implantación en 30 centros nacionales **HIPERCOR**



GÓNDOLA ELIPSIS



Implantaciones en Punto de Venta

Atintas, Diseño & Producción PLV

BANDEJA ORAL-B

Implantación en 700 **FARMACIAS**



Implantaciones en Punto de Venta

Atintas, Diseño & Producción PLV

IMPLANTACIÓN DE VINILOS

Implantación en **SECURITAS DIRECT**



Direct



Implantaciones en Punto de Venta

Atintas, Diseño & Producción PLV

IMPLANTACIÓN DE REGLETAS

Implantación en centros **Druni**



Lineales para Garnier con instalación de sistema de **iluminación mediante LED** otorgando una mayor visibilidad en el punto de venta y así logrando atraer la **atención del usuario**.

Compuesto por brazos extensibles y cartela con logo de la marca.



Implantaciones en Punto de Venta

Atintas, Diseño & Producción PLV



IMPLANTACIÓN DE REGLETAS

Implantación en **Marvimundo**



Lineales para Loreal con instalación de sistema de **iluminación mediante LED** otorgando una mayor visibilidad en el punto de venta y así logrando atraer la **atención del usuario**.

Compuesto por brazos extensibles en varios colores y cartela con logo de la marca.

Implantaciones en Punto de Venta

Atintas, Diseño & Producción PLV

EXHIBIDOR PHILIPS

Implantación en centros **Carrefour**



Exhibidor para Philips enfocado a la **exposición de productos de higiene dental**, con acabado en madera y cartelas tipo sandwich informativas sobre las **características de cada producto**.

Artes gráficas en frontal de metacrilato mediante impresión.



Implantaciones en Punto de Venta

Atintas, Diseño & Producción PLV

IMPLANTACIÓN DE PANTALLA



Implantación en centros **El corte inglés**



IMPLANTACIONES EN PUNTO DE VENTA

Atintas, Diseño & Producción PLV



IMPLANTACIÓN DE EXHIBIDOR DE SUELO

Instalado en 50 centros **Hiper**cor

HIPERCOR



COLABORACIONES

Atintas, Diseño & Produccion PLV

crambo

Colaboramos con partners como Crambo, grupo tecnológico puntero en innovación en distintos sectores como retail, educación, transportes... Colaboraciones como esta permiten realizar proyectos que incluyen última tecnología en Digital Signage, iluminación LED, experiencia de usuario en el punto de venta y análisis de datos.

Audio y Video

Disponemos de última tecnología en audio y video para tu negocio, que mejorarán la experiencia del cliente y las actividades de comercialización en tu negocio.



Recuento de personas preciso



Creación de patrones de tráfico



Análisis de datos demográficos



Comparaciones entre campañas



Ofrece tiempo medio de visita



Identificación de mapas de calor



DIGITALIZAMOS TU IDEA

Atintas, Diseño & Producción PLV

Colaboraciones

Uno de los puntos fuertes de la **innovación** en el ámbito de PLV es la incorporación de elementos tecnológicos.

Mediante el uso de estas herramientas digitales ofrecemos al visitante **experiencias únicas** y mayor visibilidad de su marca.

Digital signage

TOTEMS Outdoor e indoor



Pantallas LED



Vidrio Proyectable

Amplia gama de **soluciones** de cartelería digital para conseguir **mayor impacto** visual en el punto de venta.

Digital Labels



Complemento ideal para players de las grandes plataformas de gestión remota de contenidos, permiten la publicación y programación de **contenidos audiovisuales** de manera remota via Internet

Digital
Signage

Gestión de
turnos

Punto de
información

Expendedor
de tickets

Encuesta de
satisfacción

MARCAS QUE CONFIAN EN ATINTAS

Con mas de 14.000 proyectos realizados

BRAUN



Neutrogena®

essie®



LUIS & TACHI
PELUQUEROS

L'ORÉAL
PARIS



HR
HELENA RUBINSTEIN



OLAY



PANTENE

Heineken®



GIORGIO ARMANI



Cruzcampo

PHILIPS

Nestlé

D&G
DOLCE & GABBANA



¡GRACIAS!

Equipo de Atintas

