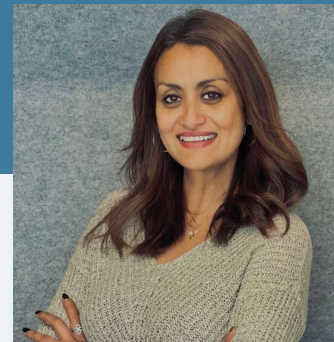


# Angélique De Silva

Analyste Business Intelligence-SFE-Performances / Analyste  
Market Intelligence - Etudes de Marché

✉ [angel.desilva92@gmail.com](mailto:angel.desilva92@gmail.com) 📍 Nanterre (92000) 📞 07 77 38 65 80



Avec plus de 16 ans d'expérience en Business Intelligence, Sales Force Effectiveness (SFE) et Market Research Etudes de Marché, j'accompagne la prise de décision stratégique grâce à l'analyse de données et au développement d'outils d'aide à la décision.

## Expériences professionnelles

### Analyst BI-SFE & Market Research

06/2008 - 12/2024 Fresenius Kabi France Sèvres

#### Business Intelligence – Analyste SFE :

- Modélisation et analyse des performances : calcul des objectifs, primes, incentives, prévisions nationales.
- Développement d'outils d'aide à la décision : conception de KPIs, analyses de marché, tableaux de bord
- Mise en œuvre de solutions BI : amélioration des processus de reporting et d'aide à la décision.
- Collaboration avec Finance, Export, Affaires Réglementaires, Médical, ADV
- Gestion de projets BI : élaboration de stratégies moyen/long terme, anticipation des évolutions du marché.
- Développement de rapports Power BI : participation au projet d'outils BI pour l'entreprise.
- Fusion de réseaux hospitaliers : analyse et recommandation pour la Nouvelle sectorisation.
- Accompagnement et Formation des nouveaux commerciaux terrains sur le outils d'analyses

**Compétences :** Gestion de projet · Sens de l'organisation · Préparation d'analyses de rentabilité · Adaptation · Formation · Auditions · Esprit d'équipe

#### Analyste études de marché Market Research

- Exploiter des données de ventes internes et externes (GERS, Données Xponent, IMS, IQVIA)
- Études de marché Adhoc : définition des périmètres, rédaction de briefs, analyse
- Présentation des insights et recommandations aux parties prenantes

**Compétences :** Étude de marché · Présentations · Coordination de projet · Management de projet

#### Management d'équipe en intérim :

- Encadrement et supervision d'une équipe pour assurer la fiabilité et la précision des analyses BI et Etudes de Marché
- Participation aux audits (français/anglais) avec le service Réglementaire Calcul et analyse du CA Mensuel par unité de report
- Chef du projet du Médium Term Strategy : forecasts de l'ensembles des produits de la France pour l'international : élaborations des prévisions de ventes sur 4 ans avec la direction Marketing et les chefs de produits

**Compétences :** Sens de l'organisation · Coaching · Leadership d'équipe

## Compétences Opérationnelles

EXCEL avancé (langage VBA) - Power BI - Maîtrise de SAP BO - Pack Office

Forecasts-Prévisions à court et long termes

## Diplômes et Formations

### Master Sciences de Gestion option Marketing (MSG)

09/2003 - 06/2005 Université Paris II Panthéon-Assas Paris 06

### DEUG Administrations Économiques et Sociales (AES)

09/2001 - 06/2003 Université Paris II Panthéon-Assas Paris 06

### Baccalauréat série Economique et social option ES

09/1998 - 06/2001 Lycée Victor Duruy Paris 07

 [www.linkedin.com/in/angelds](https://www.linkedin.com/in/angelds)

## Langues

### Anglais

Niveau C1 - Avancé

TOEIC : 840/990

### Allemand

Niveau A1 - Élémentaire

## Atouts

### Esprit d'analyses et de stratégies

✓ Optimisation de la performances commerciales

### Team Mindset

✓ Valorisation du travail collectif

### Gestion du temps

✓ Gestion de projets BI et transformation digitale

### Cross-fonctionnelle

✓ Travail en transverse avec les différents services

### Capacité d'écoute

✓ Coordination transverse

## Références

### Michael Lambert

Responsable RH, Fresenius Kabi  
0625338925

### Matthieu Hermet

Commercial Excellence Director, Exeltis France  
0664477501

## Centres d'intérêt

### • Course à pied 5 et 10 KM

Odyssea tous les ans

### • Vie associative

Participation active sur œuvres caritatives en direction de la populations défavorisées au Sri Lanka

### • Voyager, randonnées, la dernière en Irlande

### • Pratique de la boxe Muay Thai

### • Zumba