

# Mahmoud ABO SALEH

Diplômé d'une école d'ingénieur Polytech

8 ans d'expériences



# Aptitude

- Secteurs d'activité :
  - Télécommunications
  - Génie civil – Diplômé ingénieur civil
  - Ferroviaire
- Compétences principales :
  - Supervision des travaux
  - Direction de projets – Certifié PMP
  - Chargé d'affaire
  - Gestion financière
  - BIM Manager / Coordinateur
  - Pédagogique



# Introduction

Chers recruteurs,

Vous constaterez à la lecture de ce document que j'ai eu l'opportunité d'évoluer dans plusieurs secteurs d'activité et d'occuper différentes fonctions (conducteur de travaux, chef de projet, responsable, etc.). Cette diversité peut parfois susciter des interrogations, que je souhaite anticiper avec transparence :

- « Il change souvent d'entreprise, il ne sait peut-être pas ce qu'il veut. »

→ Au contraire, cette pluralité d'expériences traduit ma volonté d'enrichir mes compétences et de relever des défis variés, ce qui me permet aujourd'hui d'avoir une vision globale et opérationnelle des projets.

- « Avec 8 ans d'expérience, il risque d'être trop exigeant ou sélectif. »

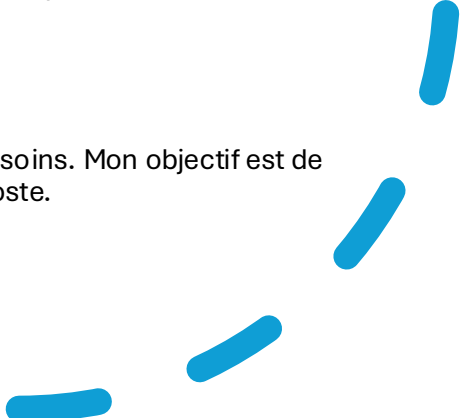
→ Je suis avant tout à la recherche d'un projet porteur de sens, au sein d'une structure où je pourrai apporter de la valeur ajoutée tout en continuant à progresser.

- « Son parcours est trop diversifié, il n'a pas d'expertise dans un seul domaine. »

→ Cette polyvalence est justement ma force : elle me permet de m'adapter rapidement, de comprendre les enjeux transverses d'un projet et de travailler efficacement avec des équipes pluridisciplinaires.

- « Il a occupé plusieurs postes, il va sûrement demander un poste élevé. »

→ Je suis ouvert à toute opportunité qui correspond à mes compétences et à vos besoins. Mon objectif est de m'investir pleinement dans un environnement stimulant, quel que soit le titre du poste.



# Télécom

## Domaine d'activité:

RADIO: Déploiement/évolution des sites radio 3G, 4G & 5G: Négociation, conception, travaux et mise en service

Tower CO: Cellnex, OTF, ATC & TOTEM

Fibre: FTTA – FTTH

WIFI: Déploiement des réseaux wifi sur l'ensemble du Grand Paris Express

## Compétences:

Suivi du projet de A à Z

Coordonner la phase conception et assurer la bonne exécution de la partie étude (CR-VT, Qualif, APD,..)

Vérifier la faisabilité des plans et le mode opératoire

Pilotage des travaux & gestion de l'équipe interne (cdx, tech,..) & externe (SST, fournisseur,..)

Animer les réunions d'avancement avec la direction ou/et les clients

Management transverse avec les différents équipe (achats, logistique, BE, ...)

Gestion des équipes internes (cdx, techniciens, ouvriers,..) & externes (MOE, SST, fournisseurs,..)

Suivi financière et gestion du budget

Garant du respect des règles de sécurité, de qualité et d'environnement

Garantir le résultat des affaires et contribuer à la performance de l'entreprise

Mettre en place des process et des stratégies

Former les collaborateurs et les faire monter en compétence

## Mots clés:

VT – VIC – VF – CSPS – PPSPS – PGC – APS – APD – DOE - NDC – PV – PV MAD- Qualif – Photomontage- COMSIS – DIM – DP – Bail – Bordereau – COS – OBY1- GEDI – OSMOSE – MOA – MOE – AMO – LAN – WAN – Cisco – Commissioning – FO – CFA/CFO - Synthèse- Mode opératoire – séquençement – Grutage – OT



**ATC FRANCE**



# Ferroviaire



## Domaine d'activité:

RADIO: TETRA – Réseaux Privés – 4G - 5G

CFA / CFO

WIFI: Déploiement des réseaux wifi sur l'ensemble du Grand Paris Express



## Compétences:

- Assurer le suivi du planning, la gestion des coûts et le respect des exigences qualité.
- Mettre en place et suivre des indicateurs de performance (KPI) liés au triptyque coût, qualité, délais.
- Anticiper les risques et proposer des actions correctives en cas de dérive.
- Animer des revues de projet et assurer l'interface entre les différentes parties prenantes (client, équipes internes, fournisseurs).
- Structurer et optimiser les processus de gestion de projet pour garantir la performance opérationnelle.
- Élaborer des rapports d'avancement pour la direction et les clients (reporting clair et synthétique).
- Coordonner la phase de conception et les études CFA/CFO
- Diriger les études BIM avec les différents BIM manager
- Vérifier la faisabilité technique des plans et définir les modes opératoires
- Piloter les travaux en environnement ferroviaire, du démarrage jusqu'à la réception
- Gérer les sous-traitants et encadrer les équipes terrain
- Participer aux réunions de synthèse architecturale et systèmes
- Garantir la validation des synthèses et la faisabilité des plans
- Animer les réunions d'avancement avec les clients et la direction
- Suivre le budget et assurer le reporting financier
- Garantir le respect des exigences qualité, sécurité et environnement
- Contribuer activement à la performance de l'entreprise
- Fédérer les équipes autour des objectifs du projet et favoriser la montée en compétence



## Mots clés:

VIC – CSPS – PPS – PGC – Commission de sécurité – CISSCT- ERP- MCC- OPC - APS – APD – DOE- NDC – PV – BPU – BET - MOA – MOE – AMO- TCE – BIM- Maquette - LAN – WAN – Cisco – FO – CFA/CFO - Synthèse- Mode opératoire – séquençement – Grutage – OT



**Société  
des Grands  
Projets**

**BTP**



- Master en génie civil
- Conduite des travaux
- Reprise d'étanchéité sur les terrasses
- Construction des pylônes
- Construction métallique
- Piloter les travaux en environnement ferroviaire
- Réalisation des tranchés
- Gestion des grutages dans des lieux complexes (centre du Paris, Hôpitaux, Hotels, autoroutes,..)



# Réalisation

## **Projet Grand Paris Express pour la SGP**

Couverture wifi sur l'ensemble des gares de prolongement de la ligne 14s et sur la gare d'institut Gustave Roussy la plus grande gare de la ligne 15.  
Finaliser les études et la signature des synthèses sur l'ensemble des gares de la ligne 15.

## **Projet déploiement 4G/5G pour Bouygues Telecom:**

### **Financier**

Chiffres d'Affaires 2019 : 2 M€ => 2021 : 7M€  
Cleaning des tableaux de suivi financier

### **Production**

300 antennes relais (pylônes toutes typologies, toits terrasses, châteaux d'eau.)

### **Sécurité**

Aucun accident grave en interne et partenaires sous- traitant à déplorer  
Application de pratiques et pilotage de la sécurité par la mise en place d'indicateurs (audits multiples, auto-audits, adaptation méthodes  
Reason aux problématiques télécoms, arbres des causes, REX et causeries sécurité..)

### **AXIONE:**

Mettre en place des process pour le chiffrage des devis client et une **stratégie** pour assurer la marge des projets  
Etablir un **BPU** pour les sous-traitants et les fournisseurs en collaboration avec les achats  
Assister à l'évolution de l'organisation  
Création des trams et es fiches de routes pour l'entreprise

### **Hub One:**

Participer au lancement du projet et définir le périmètre (SCOPE)  
Élaborer le planning projet  
Plan de gestion de l'engagement des parties prenantes

# Réalisation

## Construction des Pylônes



# Réalisation

Déploiement Site Radio – terrasse parisienne



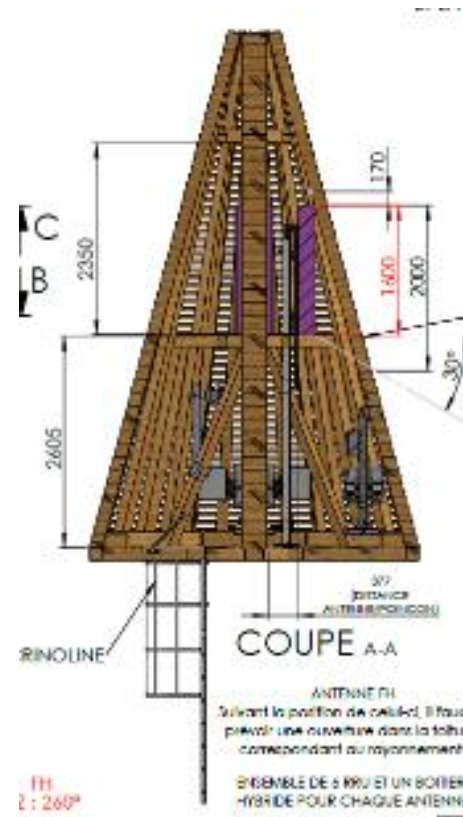
# Réalisation

## Déploiement Site Radio – Hôtel



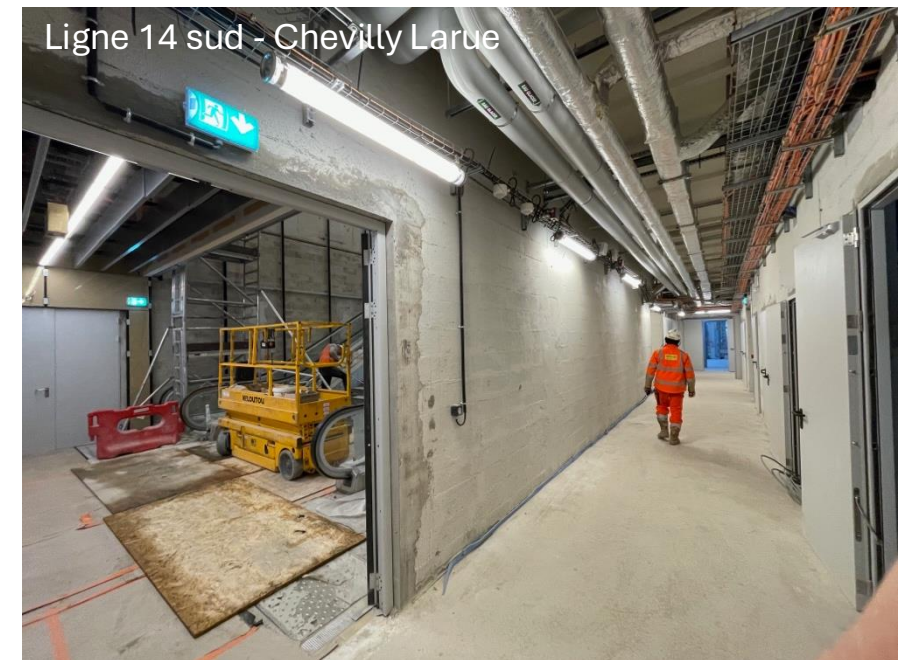
# Réalisation

Déploiement Site Radio IDF – Rénovation église



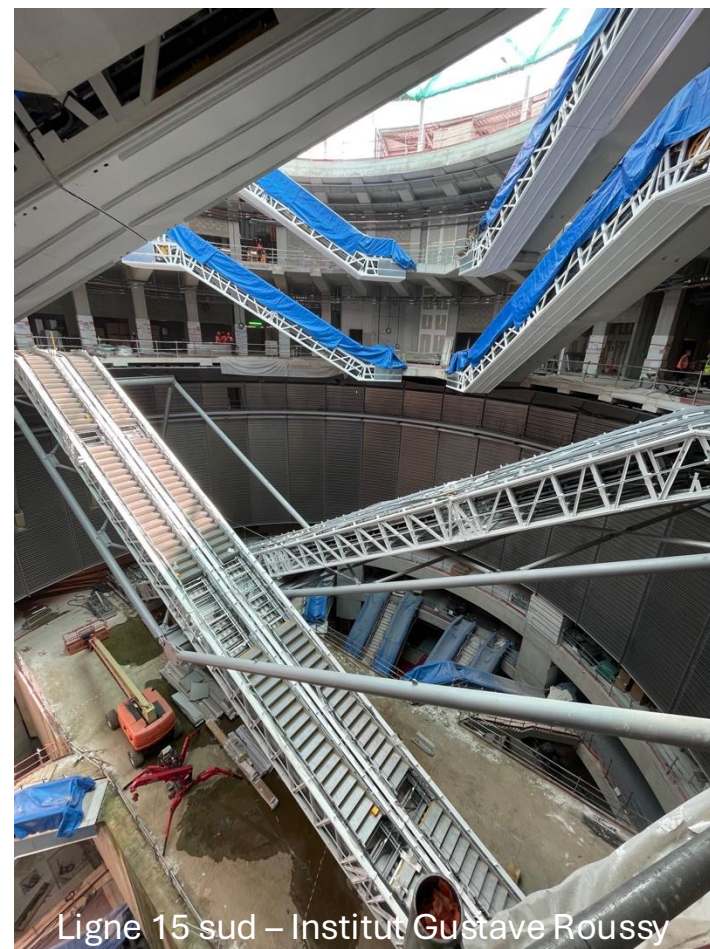
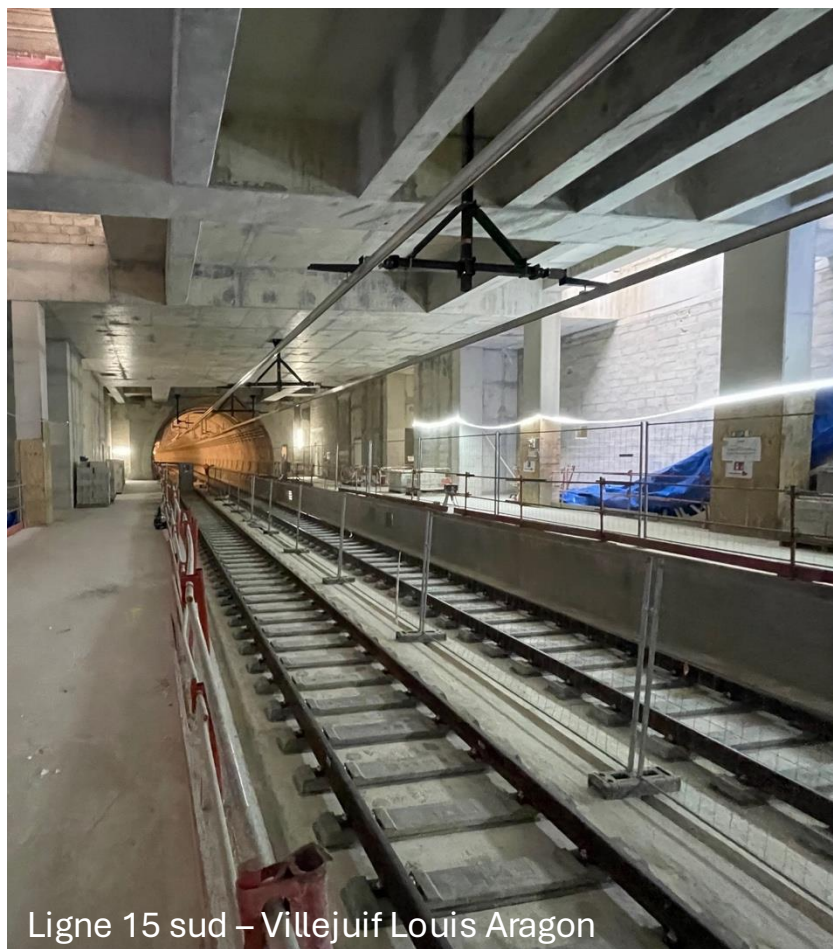
# Réalisation

Ligne 14s & L15



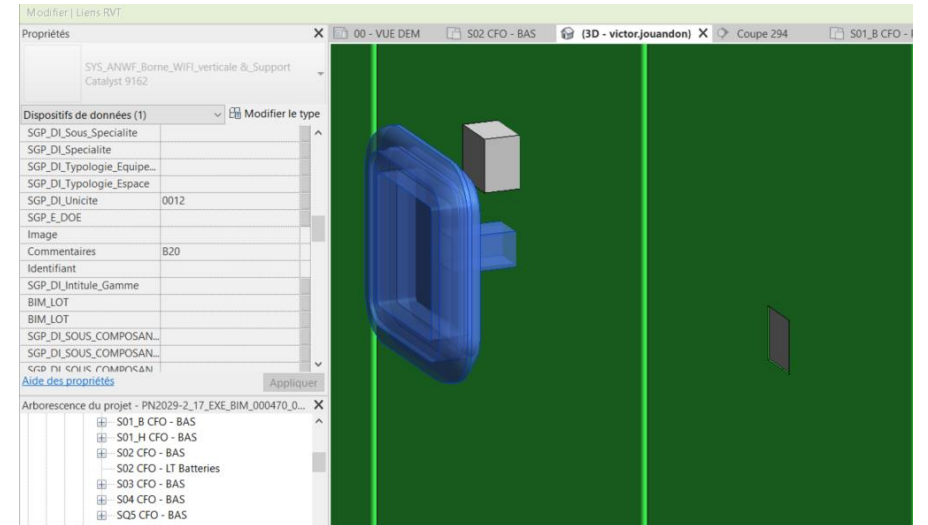
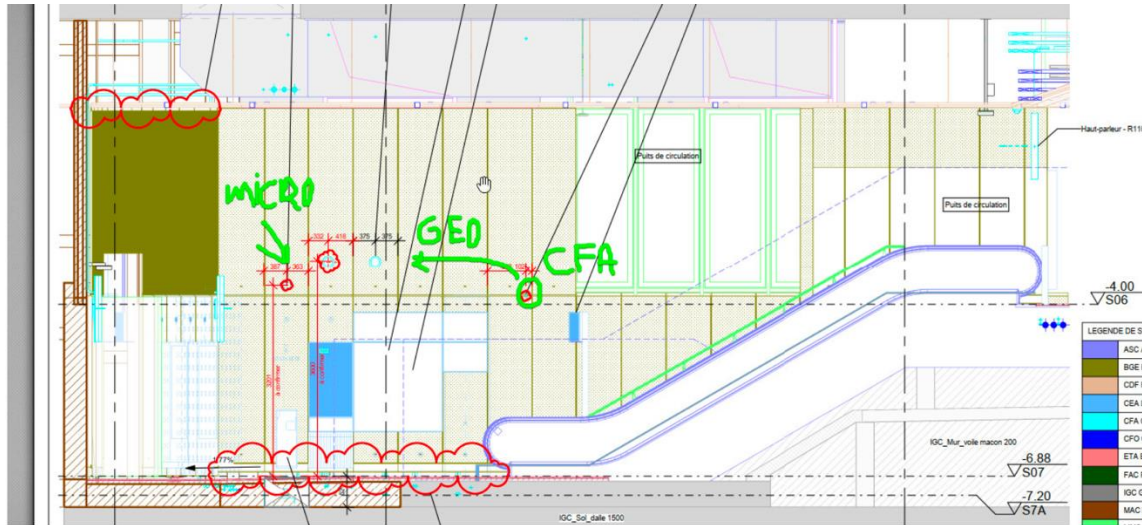
# Réalisation

Ligne 14s & L15



# Réalisation

## BIM Manager





Recrutez moi

**Merci pour votre  
attention**