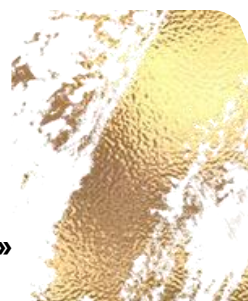




Nadine LEBLANC

**EXPOSITION - PATRIMOINE
COORDINATION ADMINISTRATIVE
ET FINANCIERE
MECENAT / COMMUNICATION**

« Animée par une passion pour l'art et l'histoire, je possède une expérience confirmée en ingénierie culturelle et en montage d'exposition.
Je recherche aujourd'hui un poste de Chargée de production des expositions. »



COMPÉTENCES

- Coordination et suivi du phasage d'une exposition
- Budgétisation et suivi financier d'un projet culturel
- Recherches de financements (publics et privés dans le cadre du mécénat)
- Production et coordination des éléments de communication d'un projet culturel
- Conception de catalogues d'expositions

SAVOIR-ETRE

- Aptitude à interagir avec différents interlocuteurs
- Sens de l'écoute
- Capacité à travailler en équipe
- Aisance relationnelle
- Force de proposition et engagement

EXPÉRIENCES PROFESSIONNELLES

Enseignante de la formation professionnelle – Métiers de la culture

Spécialité exposition culturelle – AEMC-Artes - Paris (2021 à 2024)

Cours : « Exposition, de la conception à sa réalisation » ; « Management de projets culturels et patrimoniaux » ; « communication culturelle ».

Parcours de médiations culturelles « in situ ».

Conception d'études de cas pratiques et coordination du travail des étudiants.

Chargée d'enseignement - Université Paris1 Panthéon-Sorbonne
UFR d'Histoire - Master Pro « *Patrimoine culturel et technique* » (depuis 2022)

Enseignement par le projet sur la conception d'exposition avec pour réalisation finale chaque année la production d'un catalogue production d'un catalogue.

- 2022-2023 : « Le Kintsugi à l'épreuve du temps ».
- 2023-2024 : « Le papier Washi : usages quotidiens et savoirs techniques d'hier à aujourd'hui ».
- 2024-2025 : « Le grès japonais, de l'art de la terre à l'art de la table ».
- Préparation des étudiants à la restitution orale du projet sous forme d'une médiation culturelle.

Fondatrice de DRIMART (SAS) (2015 – 2020)

Création et développement d'une offre pour les entreprises :

- Conception et montage d'expositions sur mesure.
- Création d'ateliers interactifs, de parcours de médiations culturelles.
- Mise en valeur du patrimoine historique, culturel et technique autour de savoir-faire artisanaux japonais.
- Recherches documentaires.

Public Relation Manager – Galerie Yakimono, Paris (2014 – 2015)

Développement de la communication et de la visibilité de la galerie auprès des médias spécialisés.

Recherches documentaires et iconographiques.

Administration du site internet - production de contenus pour la presse et sur les réseaux sociaux.

Développement de partenariats pour les expositions « hors les murs ».

Coordination et animation de conférences, présentations d'un artiste, d'une technique, d'une œuvre.

Coordnatrice de projets culturels – Cinetévé – société de production audiovisuelle – Paris (2011 – 2013)

Coordination de projets culturels et documentaires sous la direction de Fabienne Servan-Schreiber.

Coordination des éléments de communication en interne et en externe (TV, producteurs, partenaires).

Mise en place d'outils pour optimiser le suivi des projets.

FORMATION

- Licence – Histoire de l'art et archéologie Université de Lille 3 (2022)
- Master Pro – Cheffe de projets culturels et événementiels -AEMC Paris (2014) (certification niveau 6 inscrite au RNCP)
- Certification professionnelle Management de projets - CCI Paris IDF (2008)
- Master 1 – Lettres Modernes Université Paris4 Panthéon-Sorbonne (2004)
- Etude de la langue japonaise à Tokyo (1993 -1998) avec certification

SAVOIR-FAIRE

- Anglais (C1)
- Allemand (B1)
- Japonais (B1)
- Maîtrise professionnelle du Pack Office

PERSONNEL

- Fort intérêt pour la littérature.
- Passion pour les arts, leur technique, leur histoire.
- Pratique du cyclotourisme.
- Attrait pour la cuisine Végétarienne.



+33 6 77 76 24 78



nadine.leblanc5@gmail.com



17 rue Gisèle Halimi
92700 Colombes

Permis B