



## Devenir franchisé

FORMATION  
INCLUDE

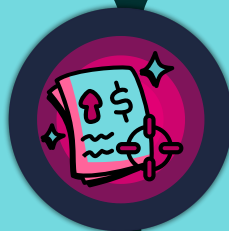


### 25K€ d'apport

Un apport personnel est une **preuve d'engagement** et une sécurité pour le franchiseur.

### Matériel : dès 990€/mois

Possibilité d'évoluer vers des packs plus complets !





**15% de votre CA**

**Nous investissons pour VOTRE succès :**

- Votre **site internet** est créé et géré de A à Z et référencé sur Google
- Un community manager dédié s'occupe de **vos réseaux sociaux** : création de posts et vidéos **premium**
- Nous investissons dans Google Ads et Meta Ads pour **générer vos leads**
- Vous avez accès à un **CRM sur-mesure** pour recevoir, gérer, facturer vos leads, et générer vos rapports d'intervention.



Scannez le QR code pour  
simuler votre potentiel de  
revenus et générer votre  
business plan !