



# L’AFFICHAGE DYNAMIQUE ET MOBILE N°1 EN FRANCE 🔥

**COMMUNIQUEZ SUR DES MÉDIAS NOUVELLE GÉNÉRATION**

**Découvrez nos solutions**

# NOS ATOUTS

**SUBLIMER VOTRE IMAGE ET  
AFFIRMER VOTRE IDENTITÉ**

**SUSCITER L'ENGAGEMENT  
AUTOUR DE VOTRE MARQUE**

**ACCROÎTRE VOTRE VISIBILITÉ  
ET VOTRE INFLUENCE**

**INNOVER DANS VOTRE  
MANIÈRE DE COMMUNIQUER**

**NOURRIR L'UNIVERS DE  
VOTRE MARQUE**

**TISSER UNE CONNEXION  
AUTHENTIQUE AVEC VOTRE  
AUDIENCE**

# L'AFFICHAGE DIGITAL MOBILE

QUELQUES CHIFFRES PAR RAPPORT À UN AFFICHAGE STATIQUE

59%

De taux  
de **mémorisation**

75%

De taux  
**d'attention**

-29%

De **coût**  
par contact

+35%

De contacts  
**utiles**

Source : « Etude d'impact marketing unit intra-ipsos »



# LED MEDIA TRUCK

## UN VÉRITABLE OUTIL DE COMMUNICATION MOBILE

### 20 m² d'écrans LED

- › Affichage panoramique à 270°
- › 2 écrans latéraux + 1 écran arrière

🎯 **Une visibilité à grande échelle qui capte l'attention de toute la ville.**

### 7H/JOUR



### 1M de LED

- › Couleurs éclatantes, luminosité exceptionnelle

🎯 **Un rendu visuel saisissant, visible de jour comme de nuit.**

### Statique ou mobile

- › Parcours défini selon vos objectifs

🎯 **Vos messages se déplacent au plus près de votre audience cible.**

### Audio intégré

- › Ajout possible d'un message sonore

🎯 **Une communication multisensorielle et un impact maximal.**



# LED MEDIA TRUCK ÉLECTRIQUE

UNE SOLUTION DE COMMUNICATION INNOVANTE ET DURABLE

7H/JOUR

📍 **DISPONIBLE À PARIS**

Ce camion 100 % électrique, équipé d'écrans LED haute définition alimentés par énergie solaire, offre à votre entreprise une visibilité exceptionnelle tout en réduisant son impact environnemental.





# LED MEDIA TRUCK





# LED MEDIA BIKE

**LE MEILLEUR MOYEN DE CONQUÉRIR DES CIBLES URBAINES**

## Passe-Partout

› Conçu pour circuler partout : intérieur, extérieur, zones piétonnes.

🎯 **Le Bike se faufile aisément jusque dans le cœur de la ville.**

**6H/JOUR**



## 3 écrans LCD 4K

› Trois écrans de 2 m<sup>2</sup> chacun, qualité d'image exceptionnelle.

🎯 **Diffuse vos messages, avec audio intégré et impact renforcé.**

## Interactivité directe

› Bien plus qu'un support d'affichage, le Bike est un média de dialogue.

🎯 **Distribution de goodies pour créer un lien direct avec le public.**

## Éco-responsable

› Triporteur à assistance électrique, pour une communication plus verte.

🎯 **Parce qu'une communication moderne c'est une responsable.**



# LED MEDIA BIKE





# SOLUTIONS FLASH & MAGIC

CAPTE L'ATTENTION, FIDÉLISE ET COLLECTE DE LA DATA OPT-IN

## Crée l'intérêt

Grâce à une approche **innovante d'inbound marketing** qui capte l'attention du public au bon moment.

## Génère de la DATA opt-in

**Analyse fine** du comportement des consommateurs et **personnalisation** des futures campagnes.



## Engage et fidélise

À travers des expériences marquantes et **interactives** qui génèrent un fort taux de participation.

## Drive to Store

Transformation de l'interaction en **trafic qualifié** vers les points de vente et **boost des conversions**.



# SOLUTIONS FLASH & MAGIC





# LED MEDIA WALK

SAC À DOS ÉQUIPÉ D'UN ÉCRAN LCD EMBARQUÉ SUR PIÉTONS

5H/JOUR

## Street Marketing

Démarquez-vous avec des campagnes **Street Marketing 2.0**, 100% numériques via nos écrans LED Mobile

## Média d'hyperproximité

**Les walkers** se déplacent facilement et vont à la rencontre de vos prospects.



## Écran LED 360°

Les écrans LCD attirent la curiosité et crée une animation. Le **rappot humain** est maintenu grâce à nos agents.

## Capte l'attention

Les écrans de **haute qualité** permettent de capter l'attention de toute la ville



# LED MEDIA WALK





# LED MEDIA BALL

**BALL LED 360 MOBILE ET STATIQUE, QUI SE TRANSFORME EN KIOSQUE DIGITAL**

## OUT/IN -DOOR

Sur le parvis d'un stade ou dans une galerie commerciale, **la ball** s'installe partout, avec un accès alimentation électrique

## Event Custom

**Total covering** possible pour incarner votre message (Ballon de foot, navette spatiale, logo 3D... )

**7H/JOUR**



## Ultra modulable

**Bureau mobile, bar événementiel, kiosque d'information** (peut accueillir jusqu'à 6 personnes)

## Écran LED 360°

11m2 d'écrans LED : diffuse en **ultra haute qualité à 360°** avec **audio intégré**.



# LED MEDIA BALL





# PUBLICITÉ SUR DES TAXIS

**DES CAMPAGNES ECO-RESPONSABLES, 100% HYBRIDE / ÉLECTRIQUE**



- › **Média urbain mobile puissant** : le VTC offre une publicité efficace et mobile.
- › **Accès aux zones restreintes** : il peut circuler librement, même là où la publicité est limitée.
- › **Véhicules hybrides et électriques** : permet un accès privilégié aux centres-villes.
- › **Circulation sans contraintes** : autorisé dans les Zones à Faibles Émissions (ZFE) et lors des pics de pollution.
- › **Visibilité continue** : assure une présence publicitaire dans les espaces les plus fréquentés.



# VÉLO TAXI

Le vélo publicitaire est un support **innovant et écologique** qui permet de diffuser votre message directement **au cœur des zones urbaines et piétonnes**. Grâce à son **affichage grand format et sa mobilité**, il attire l'attention tout en **respectant l'environnement**.





# BUS OOH

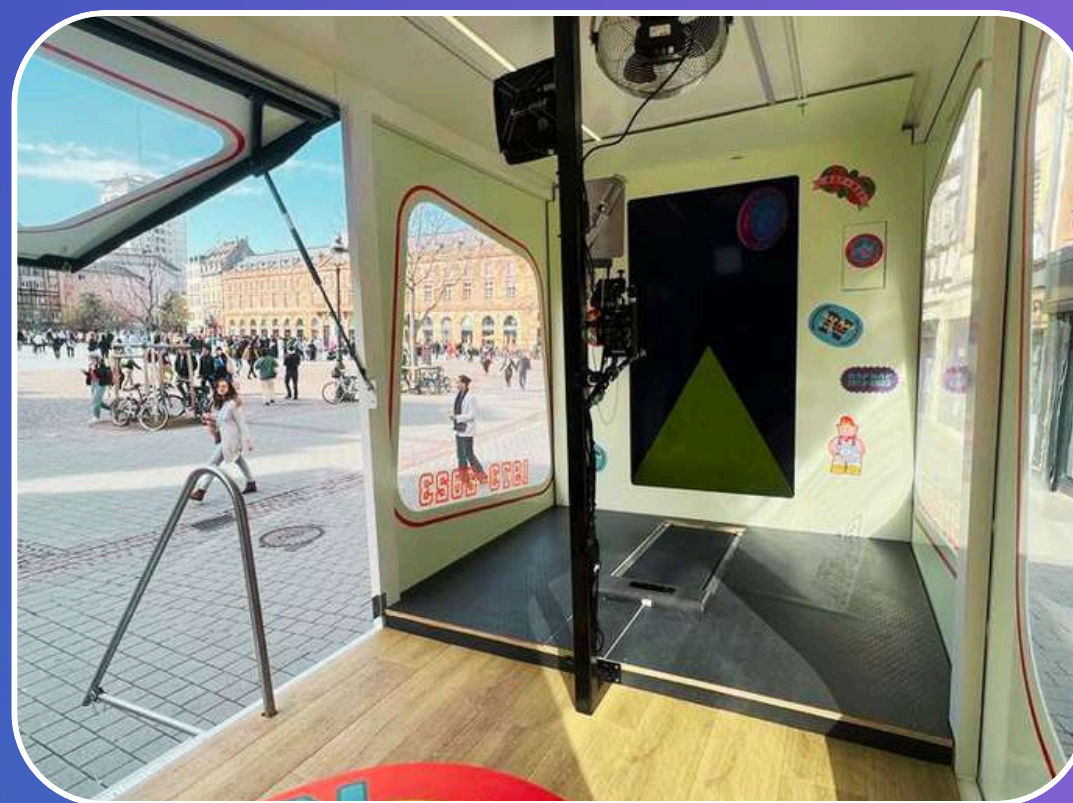
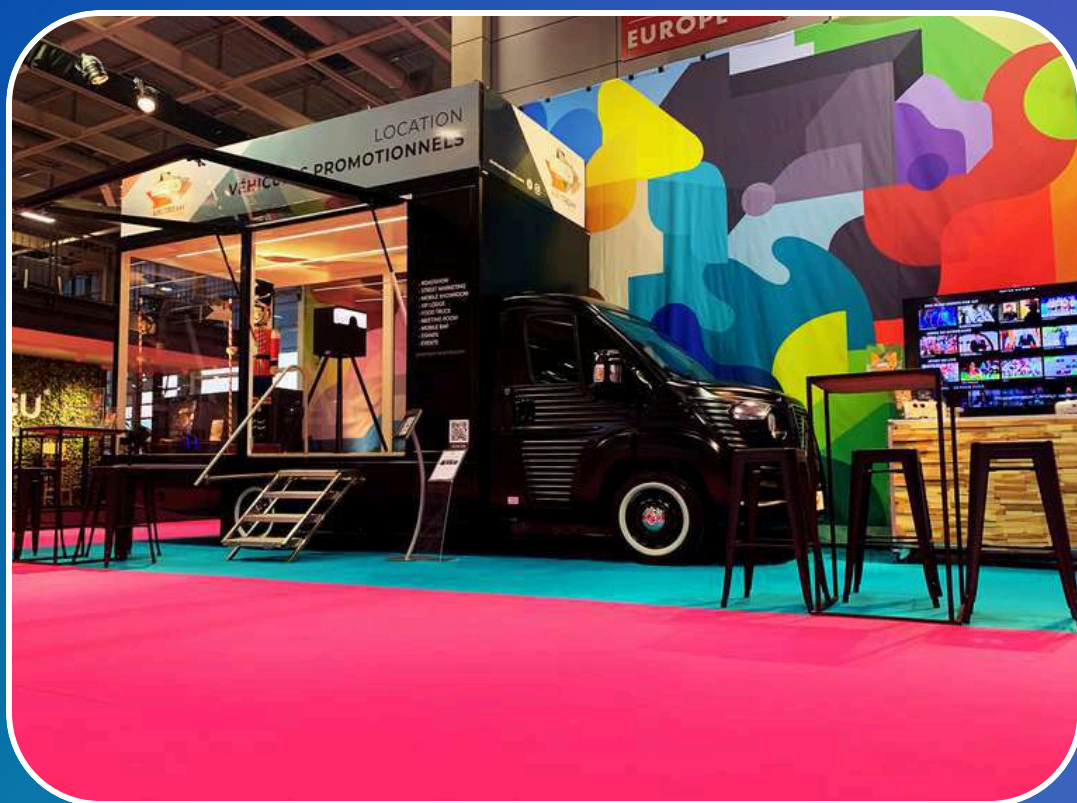
Optez pour une **solution publicitaire mobile et percutante** avec des affichages grand format sur **bus**. Circulant dans des zones stratégiques, nos supports offrent une **visibilité maximale**, une qualité d'impression **haut de gamme**, gestion **clé en main** et couverture **nationale ou internationale** pour renforcer votre communication.





# CAMION VITRINE

Découvrez notre nouveau **camion vitrine entièrement vitré sur les côtés, accès par ouverture latérale, éclairage led**. Les panneaux escamotables sur le toit offrent une **visibilité maximale** lors de vos prestations. contactez-nous pour plus d'informations sur les options d'aménagement personnalisées.





# AFFICHAGE DOOH BAR BRANCHÉS

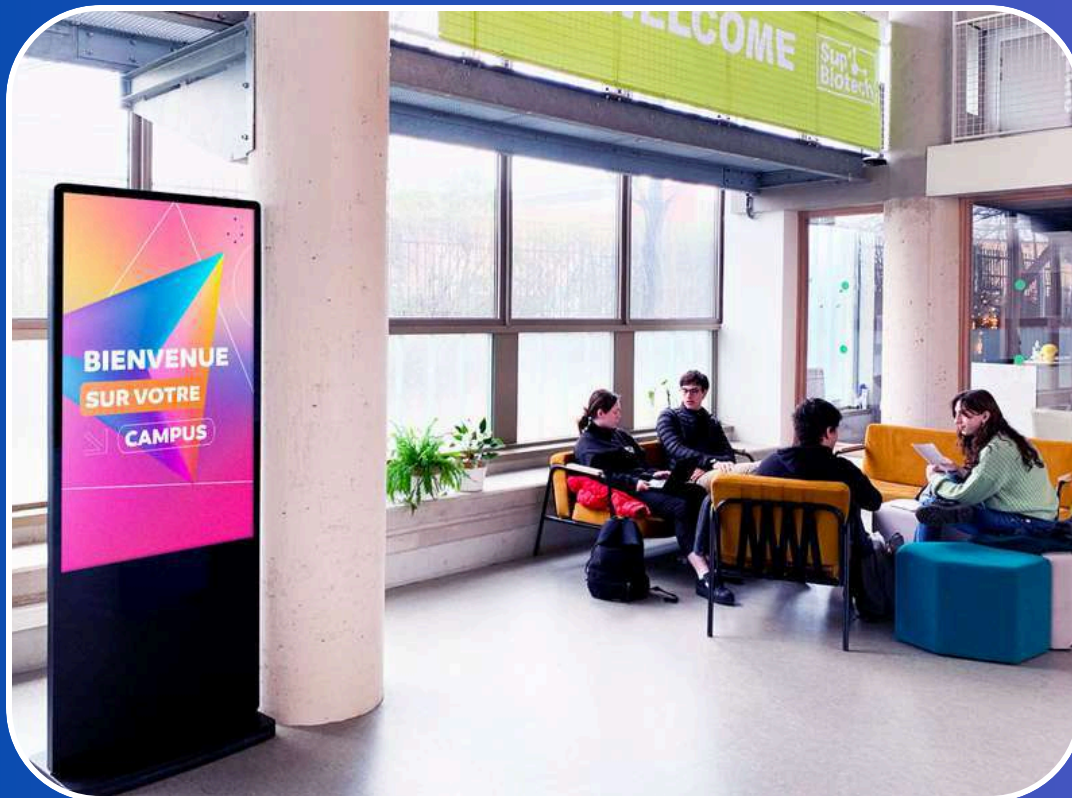
Le réseau DOOH préféré des 18-35 ans, présent dans **280 bars, pubs et brasseries** **tendance** des **10 plus grandes villes de France**. Avec **23 millions d'ODV** hebdomadaires, nos écrans premium offrent une **visibilité maximale**. Touchez une audience captive et engagée, au cœur de sa vie sociale.





# AFFICHAGE DOOH CAMPUS

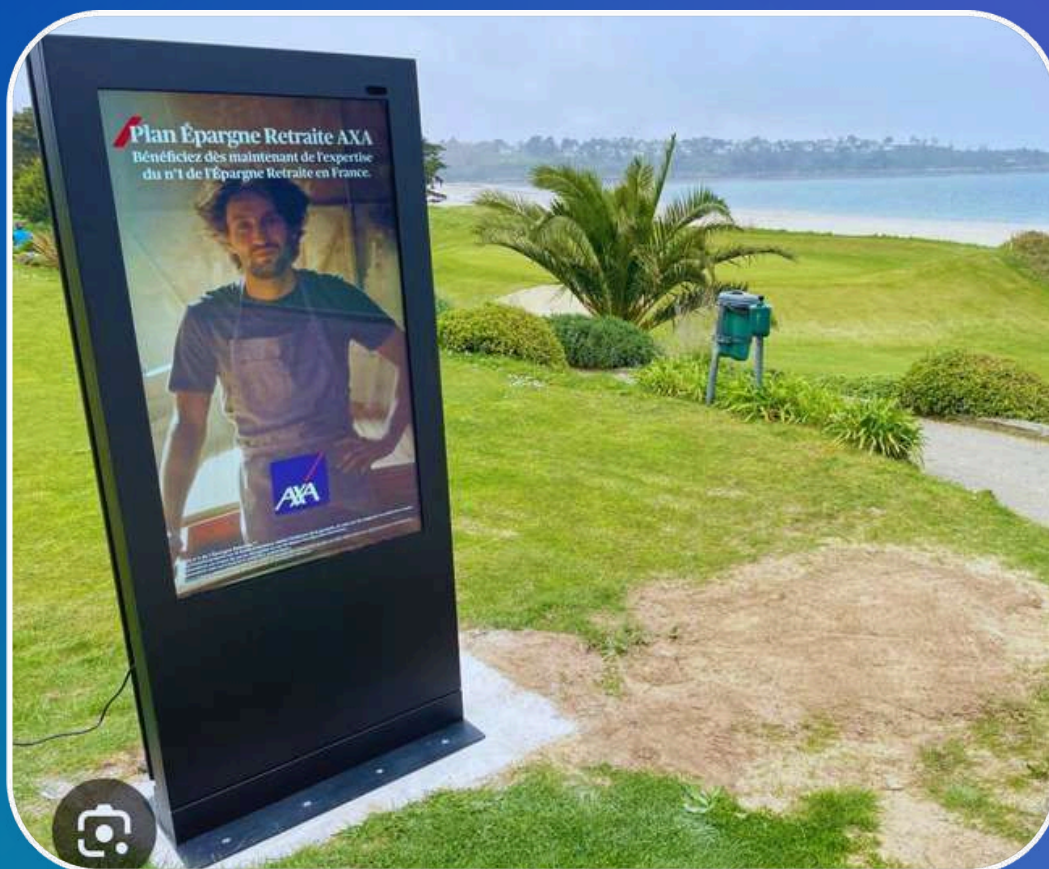
Les **totems digitaux**, installés au cœur des campus, offrent une visibilité exceptionnelle auprès d'une audience **jeune, active et connectée**. Placés dans les zones **les plus fréquentées** (halls, cafétérias ou espaces de vie étudiante) ils permettent de diffuser des **messages dynamiques et engageants**. Une opportunité idéale pour les marques souhaitant renforcer leur présence auprès de la **génération de demain**.





# AFFICHAGE DOOH GOLF

**Les totems digitaux**, déployés dans les golfs, offrent une visibilité premium au sein d'un environnement **exclusif et serein**. Placés à des **emplacements stratégiques** (club-houses, zones d'accueil ou départs de parcours) ils permettent de toucher une audience **haut de gamme, captive et réceptive**. Une solution idéale pour les marques souhaitant associer leur image à **l'élégance, la performance et l'art de vivre** du golf.





# DOOH SALLES DE SPORT

**BIENTÔT DISPONIBLE**

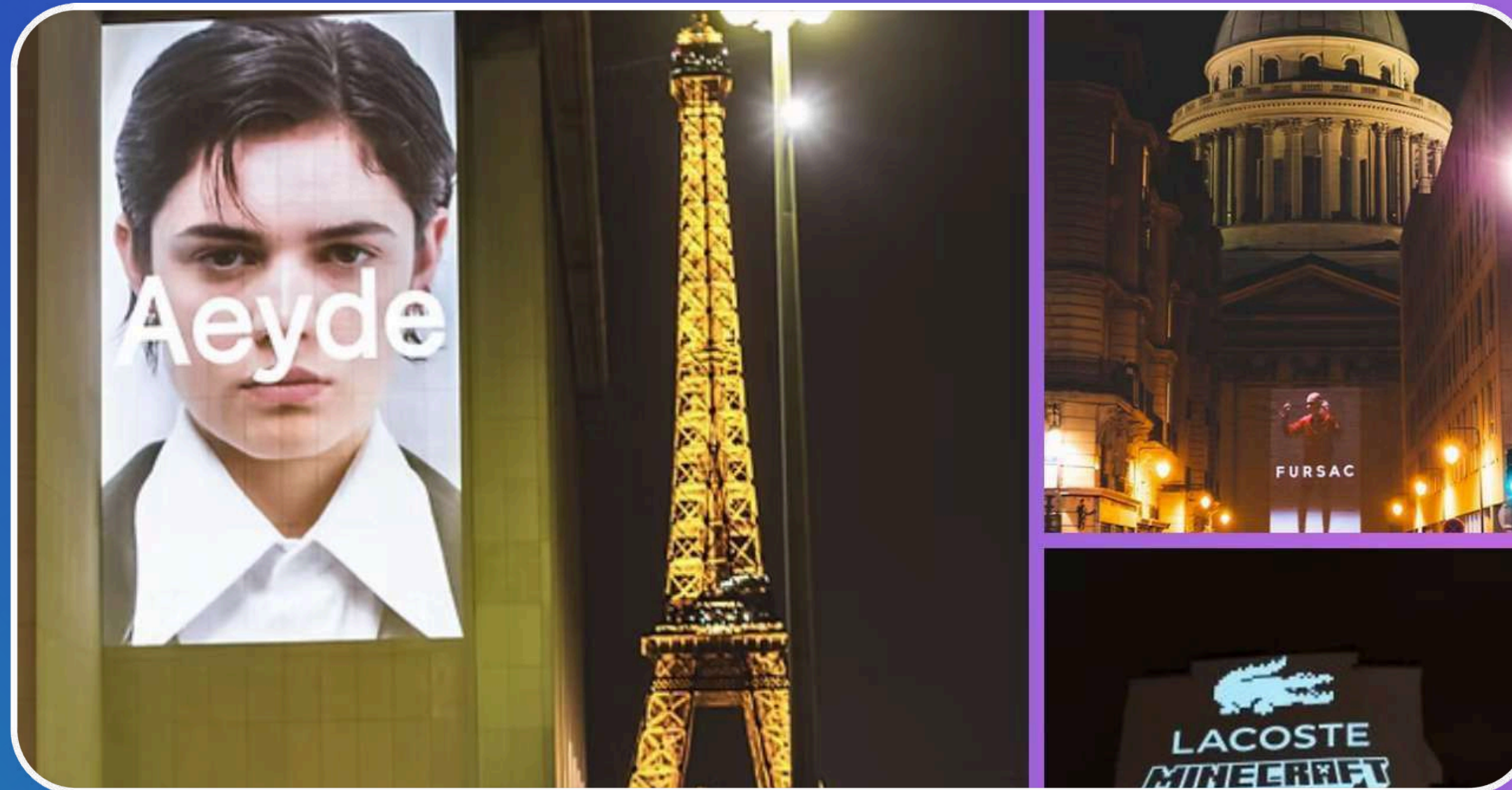
Le **DOOH Salles de Sport** arrive bientôt ! Cette nouvelle offre permettra de diffuser vos campagnes directement au cœur des **espaces de fitness et de bien-être**, pour toucher une **audience active et engagée**.





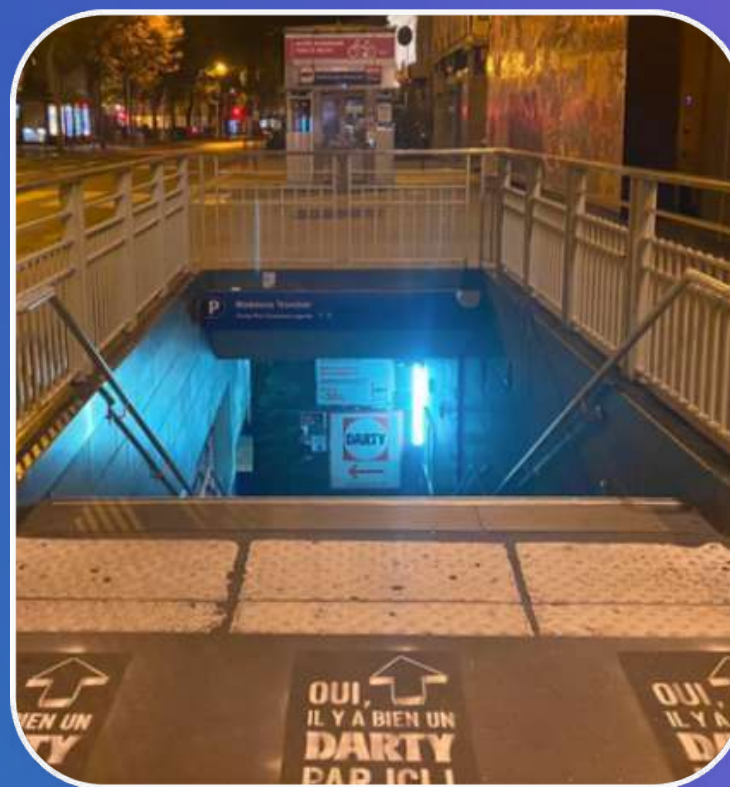
# PROJECTION VIDÉO

Une technique audacieuse qui projette vos visuels sur **façades et murs urbains** pour un effet spectaculaire. La **projection vidéo sauvage** transforme l'espace public en **support d'expression** et marque durablement les esprits.





# MÉDIA AFFICHAGE TACTIQUE







# DONNÉES CLÉS

Les solutions **DOOH MOOVE** associent **l'agilité du digital, l'impact de l'audiovisuel** et **la couverture territoriale** d'une campagne **géo-ciblée**.

**DONNÉES SUR  
MESURE**

**Journée, semaine ou  
mois, jour et/ou nuit**

**CONTRÔLE  
ET SUIVI**

Rapport **chiffré  
et détaillé**

**RESPONSABILITÉ**

Démarche **RSE,  
éco-responsable**

**OPTION  
EXCLUSIVITÉ**

Campagne en  
**rotation ou exclusive**

**COUVERTURE  
NATIONALE**

Parcours **à  
la carte**



# LOCALISATIONS

**FRANCE**

**UK**

**USA**

**DUBAI**



**SUISSE**

**ITALIE**

**ESPAGNE**

**BELGIQUE**

**ALLEMAGNE**



**MERCI !**  
**NOUS CONTACTER :**

 **06 31 81 34 43**

 **contact@doohmoove.fr**

 **5 Rue du Helder, 75009 Paris**  
**20 traverse de la Montre, 13011 Marseille**