



STATION LASER

LW2

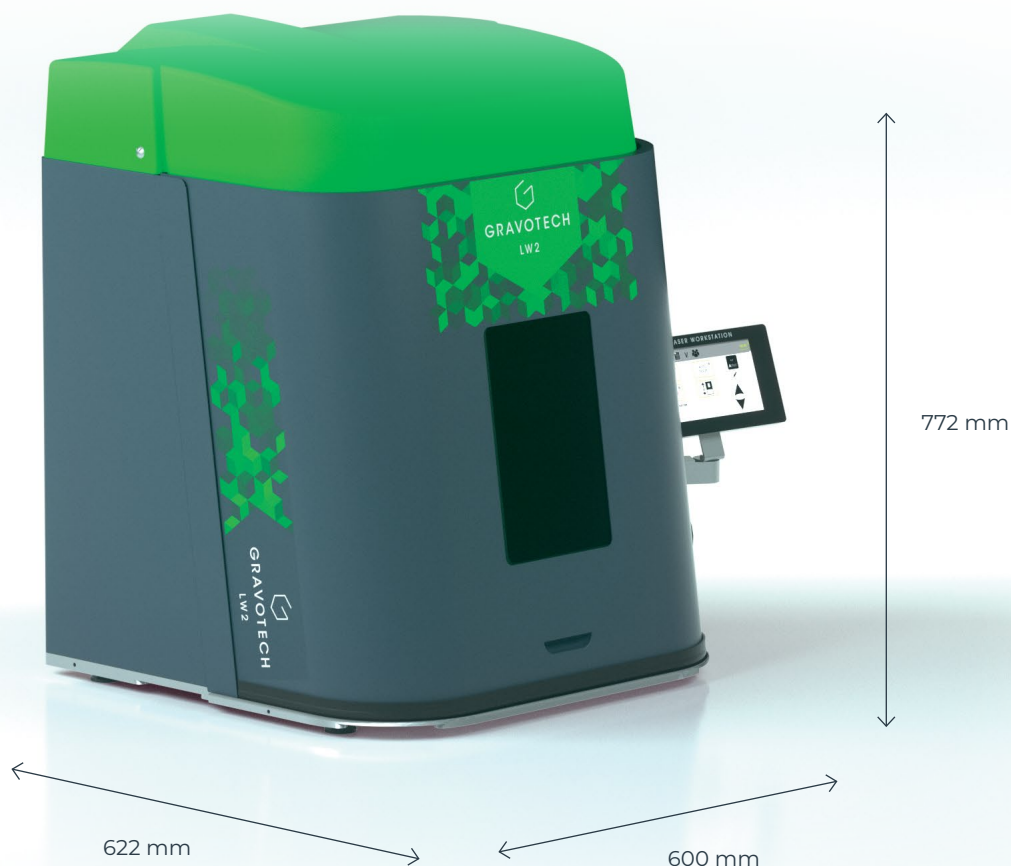


GRAVOTECH

by  BRADY



Ergonomique, robuste et simple d'utilisation, le LW2 est la station de marquage laser la plus complète du marché. Décliné avec une source laser Fibre, Green, MOPA ou Hybride il sera l'outil parfait pour marquer vos pièces en toute sécurité.



UNE STATION DE MARQUAGE À ÉCRAN TACTILE

Appuyez simplement sur l'écran tactile et le graveur laser de métal LW2 s'occupe du reste ! La porte se ferme automatiquement, le laser de marquage est positionné à la bonne hauteur de mise au point, le marquage se fait en quelques secondes et la porte s'ouvre. Cette station laser ne nécessite aucune formation. Il ne vous reste plus qu'à préparer vos feuilles de marquage et à les charger dans la station via le port USB.

UN MARQUAGE INDUSTRIEL EN TOUTE SÉCURITÉ

La sécurité de l'opérateur est notre priorité. Le graveur laser de métal LW2 est certifiée produit laser de classe 1, conforme à toutes les exigences de sécurité, permettant une utilisation dans tous les milieux : relais de sécurité intégré, verre de protection, sécurité de fermeture de porte, arrêt d'urgence de la machine de gravure industrielle, porte avec système anti-pincement, solution d'extraction et de filtration intégrée pour protéger de la poussière et de la fumée. La mécanique et l'électronique sont isolés dans une boîte scellée. Alarmes et contrôles intégrés.

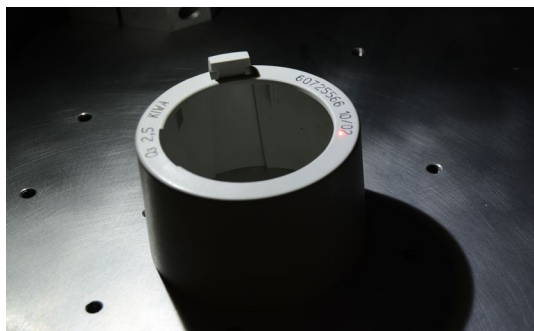
FLEXIBILITÉ

Grande zone de marquage avec porte 3 côtés, marquage d'une grande variété de pièces, petites et grandes, de formes simples ou complexes. Le laser de marquage LW2 est compatible avec toutes les sources laser pour vous offrir la possibilité de marquer tous types de matériaux. Nous offrons 2 choix de logiciels pour la création et le contrôle de votre station de marquage, pour vos besoins, applications diverses et variées : Lasertrace & Gravostyle™.

REGARDEZ
NOTRE VIDÉO

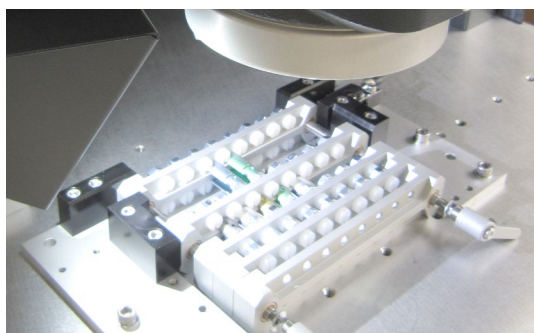


FONCTIONS CLÉS



Marquage unitaire

Le LW2 intègre une assistance via écran tactile pour une configuration facile. Utilisez les boutons de réglage de la hauteur pour définir la bonne distance focale, ou programmez la hauteur correcte pour un ajustement automatique. Le mode simulation affiche la position exacte du marquage sur la pièce.



Marquage de lots

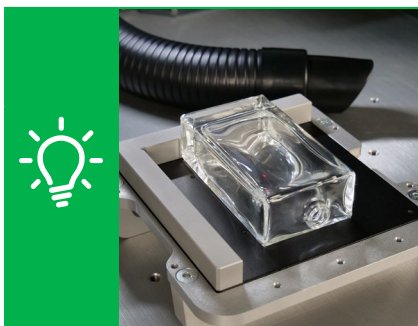
Le LW2 est entièrement programmable pour l'automatisation : les superviseurs peuvent préenregistrer les fichiers de marquage et les paramètres de process (hauteur, sérialisation, E/S, etc.), afin que les opérateurs n'aient plus qu'à lancer la tâche en appuyant sur un bouton.



Marquage rapide en cellule de production

La station de marquage est contrôlée à distance grâce à des E/S dédiées et programmables. Elle peut être intégrée dans une cellule robotisée et associée à des robots ou des cobots.

La vitesse d'ouverture/fermeture de la porte a été optimisée à seulement 2 secondes, et la durabilité des composants renforcée pour supporter une production à haut volume dans des environnements industriels exigeants.



PERSONNALISATION AVEC LE LW2

Grâce à son large espace de travail et à son ensemble d'accessoires*, le LW2 allie la rapidité de la technologie galvo aux possibilités infinies de personnalisation. Avec son enceinte de protection, vous pouvez graver facilement des coffrets cadeaux, des bouteilles métalliques, des stylos et des bijoux, augmentant rapidement la valeur perçue de vos produits.

*Axe rotatif, table à picots, mordaches, kit de fixation facile.

EN SAVOIR PLUS
SUR LE LW2

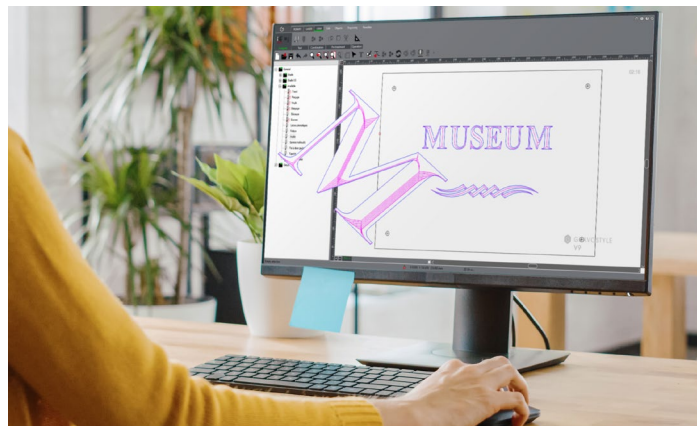


LOGICIELS



Lasertrace

- Tous les formats de code 2D : Datamatrix, QR codes, codes barres
- Numérotation et codification de série : compteur, variables, codes de décalage, horodatage, etc.
- Multilingue & Unicode.
- Bibliothèque de préréglages par matériau, nuancier de marquage.
- Lien vers les bases de données : ODBC, Excel, ASCII, etc.
- Importation de fichiers PLT, PDF, DXF, SVG, DWG.
- Contrôle des travaux : fichiers journaux automatiques, historique, doublons, contrôle qualité.



Gravostyle™

- Importer, créer et retoucher vos logos, textes, photos
- Gravure de plusieurs éléments à la fois avec des variables, en relief et en 3D
- Compatible avec tous les types de fichiers : EPS, JPEG, PNG, BMP, PDF, DXF, etc.
- Gravures avancées : photos, bas-relief, parcours d'outil spécifique
- Assistants intégrés et vidéos tutoriels.
- Marquez avec n'importe quelle police de caractères dans n'importe quelle langue.

ÉQUIPEMENTS



Écran tactile intuitif
mode automatique sans ordinateur



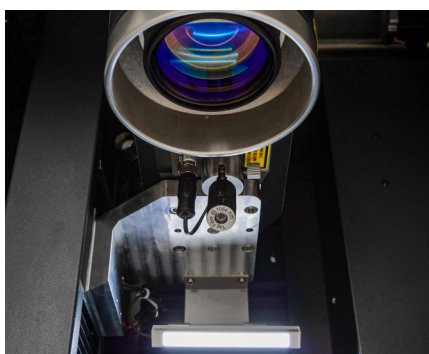
Extraction des fumées pour protéger
l'utilisateur des poussières et des fumées



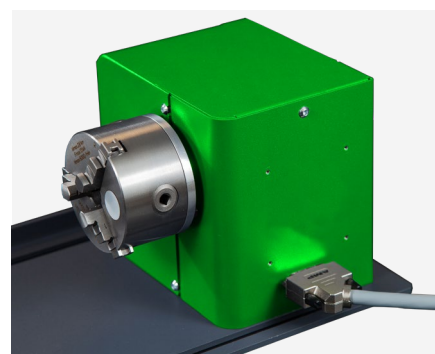
Système de relecture



Marquage 3D

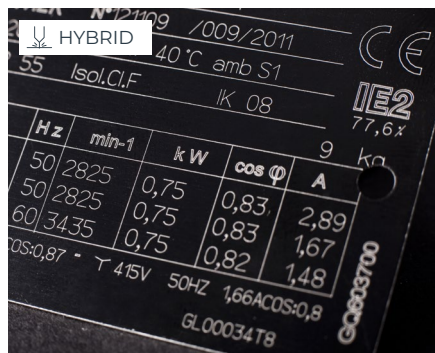


Diode de focalisation



Axe rotatif pour le marquage
de pièces cylindriques

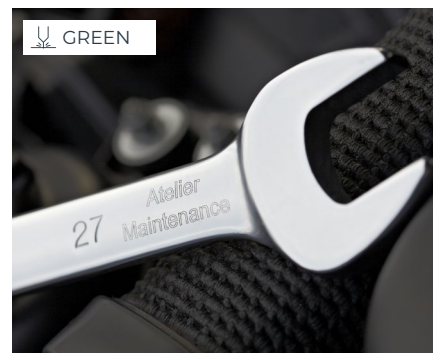
APPLICATIONS



Plaques d'identification



Mécanique générale



Marquage d'outillage



Composants électriques



Marquage de pièces aéronautiques



Médical

SERVICE & SUPPORT



Formation

Des sessions de formation standard ou personnalisée, chez vous ou en ligne.



Support technique

Les experts Gravotech sont là pour vous aider et vous guider.



Maintenance

Gravotech a établi un programme dédié pour chaque type de machines, comprenant le nettoyage, les réglages, les contrôles de sécurité et plus encore.

DEMANDEZ DES
ÉCHANTILLONS



CARACTÉRISTIQUES TECHNIQUES

LW2

Modèle	LW2 FIBRE	LW2 GREEN	LW2 HYBRID	LW2 MOPA
Technologie laser	Fibre	DPSS	DPSS	MOPA
Puissance	20 / 30 / 50 W	5 W	10 / 20 W	30 / 60 W
Puissance crête	10 kW	70 kW	60 kW	30 W : 16 kW 60 W : 22 kW
Fréquence	30-60 kHz or 2-200 kHz	10-100 kHz	10-100 kHz	1-40 00 kHz
Vitesse	Jusqu'à 10 000 mm/s	Jusqu'à 3 000 mm/s	Jusqu'à 3 000 mm/s	Jusqu'à 3 000 mm/s
Type d'axe Z	Motorisée et programmable			
Course de l'axe Z	295mm			
Type de porte	Automatique			
Aire de marquage - Lentilles disponibles	F100 : 65 x 65 mm F160 : 110 x 110 mm F254 : 175 – 175 mm F330 : 205 x 205 mm	F160 : 110 x 110 mm F254 : 150 x 150 mm	F160 : 110 x 110 mm F254 : 175 x 175 mm	F100 : 65 x 65 mm (sur demande) F160 : 110 x 110 mm F254 : 175 x 175 mm F330 : 205 x 205 mm (sur demande)
Taille max. de l'objet (L x l x h)	502 mm x 477 mm x 322 mm & 25 kg (en fonction de la distance focale)			
Dimensions et poids (L x l x h)	600 x 622 x 772 mm 60 kg			
Interfaces de communication (standard)	Ethernet TCP/IP; Terminal block 8I / 8O; Laser Safety Dedicated I/O; RS232; USB			
Température de fonctionnement	10-40°C	15-35°C	15-35°C	10-40°C
Niveau d'humidité	10 - 85 %			
Consommation électrique Tension nominale	800 W 100 - 240 VA			
Classification sécurité laser	Classe 1 Porte fermée / Classe 2 Porte ouverte (Diode de visée)			



info.france@gravotech.com
+33 (0) 3 25 41 65 65
www.gravotech.fr

GRAVOTECH MARKING (Division commerciale)
56 Avenue Jean Jaurès CS 80 015
10604 La-Chapelle-Saint-Luc, France

GRAVOTECH MARKING (Siège Social)
466 rue des Mercières - Z.I. Perica
69140 Rillieux-la-Pape, France

Distribué par :



Suivez-nous :  [gravotech.off](https://www.instagram.com/gravotech.off)

 Gravotech Group

 Gravotech

 Gravotech - Gravograph