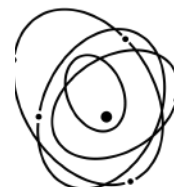


powered by GOOD FABRIC

FOOTBRIDGE

Plateforme SaaS de traçabilité and de mesure d'impact dédiée à l'industrie de la Mode



Qui sommes-nous ?

La plateforme Footbridge a été développée par GOOD FABRIC, entreprise française fondée par Nathalie and Louis-Marie Vautier.

Elle est intégrée à une offre de services RSE 360 dédiée à l'industrie de la Mode.



ACCOMPAGNATEUR
des entreprises dans
leur stratégie RSE et
la mutation de leur
business model

FABRICANT
de collections
et d'accessoires textiles
au sein de nos filières
certifiées.

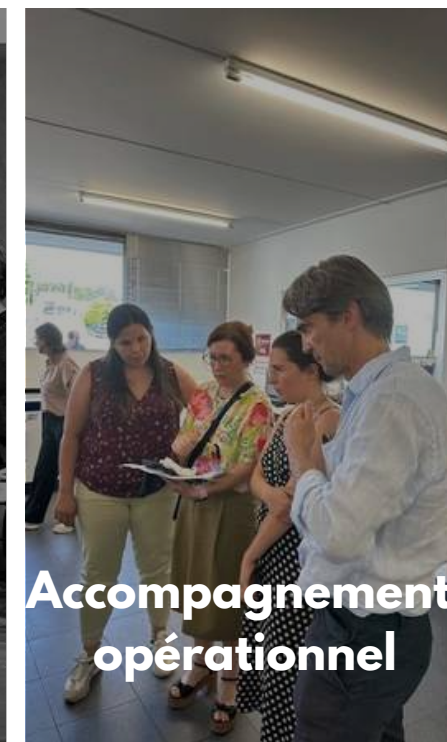


Pionniers de la mode engagée en France depuis 20 ans, nous accompagnons nos clients dans la transformation durable de leur marque et leur collections.

Notre mission consiste à partager notre expérience et d'engager le changement avec les acteurs de notre industrie.



Conseil RSE



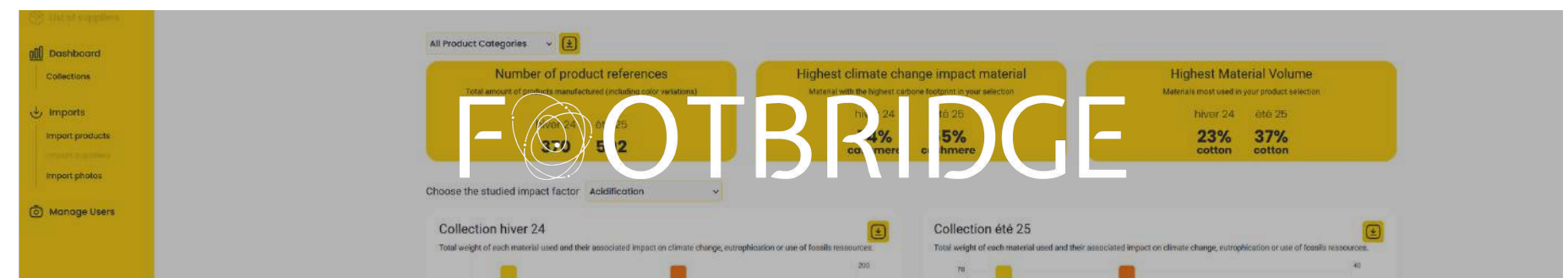
Accompagnement
opérationnel



Eco-conception



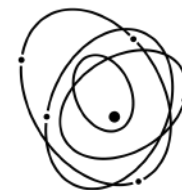
Pilotage de la
traçabilité





FOOTBRIDGE, plateforme SaaS dédiée au





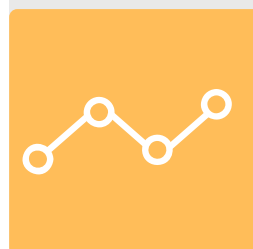
RSE 360

Piloter l'ensemble des leviers de réduction d'impact de l'offre produit



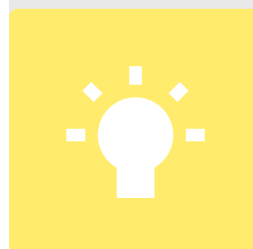
CONSEIL RSE

Être accompagné par des experts reconnus pour prendre les bonnes décisions et les mettre en oeuvre efficacement.



TRAÇABILITE

Tracer vos OF de bout en bout en engageant tous les acteurs. Maitriser les risques sociaux et environnementaux sur l'ensemble de la chaine de valeur.



IMPACT & ECO-DESIGN

Calcul automatisé ACV et Score environnemental
Mesure détaillée des impacts par produit.



COMPLIANCE

S'adapter et répondre efficacement aux réglementations :
AGEC, Score Environnemental, DPP, CSRD, Bilan carbone scope 3



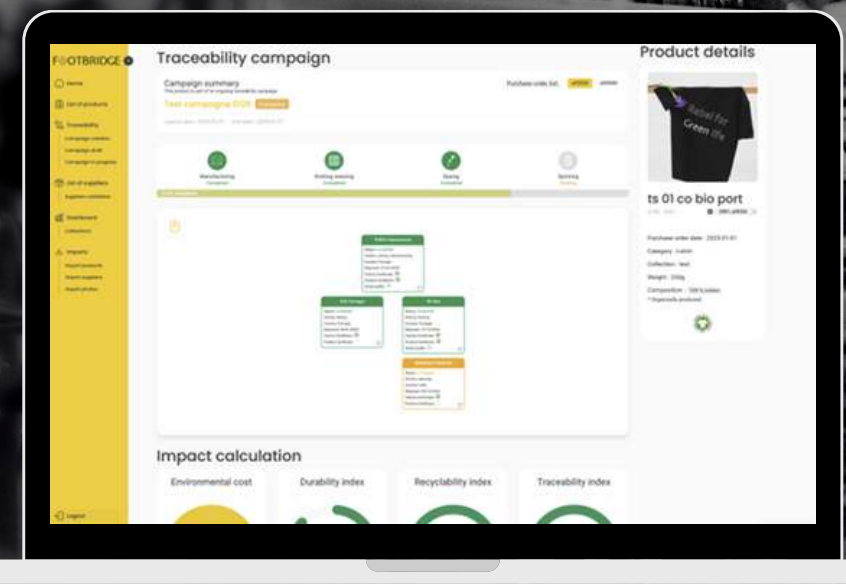
REPORTING RSE

Dashboards Footbridge pour mesurer l'impact des collections et comparer les évolutions

FOOTBRIDGE

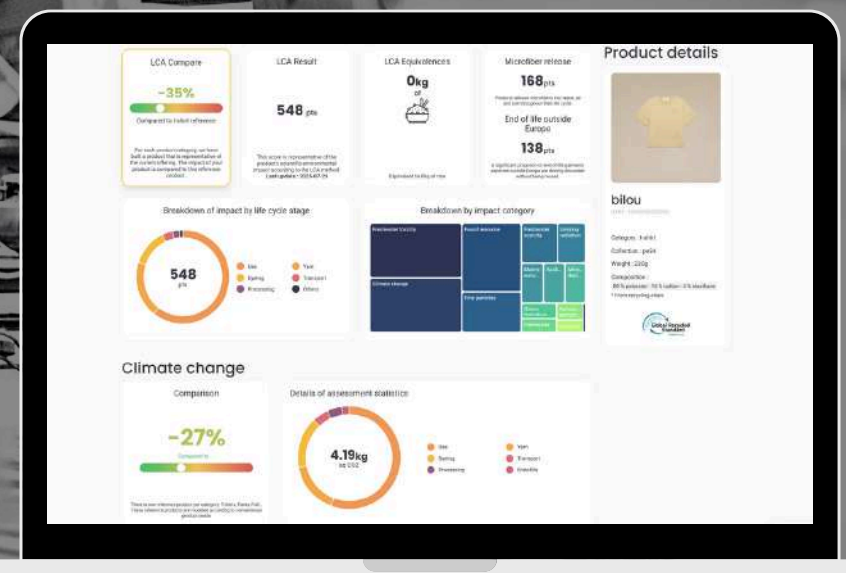


#1



MODULE TRACABILITE

#2



MODULE IMPACT

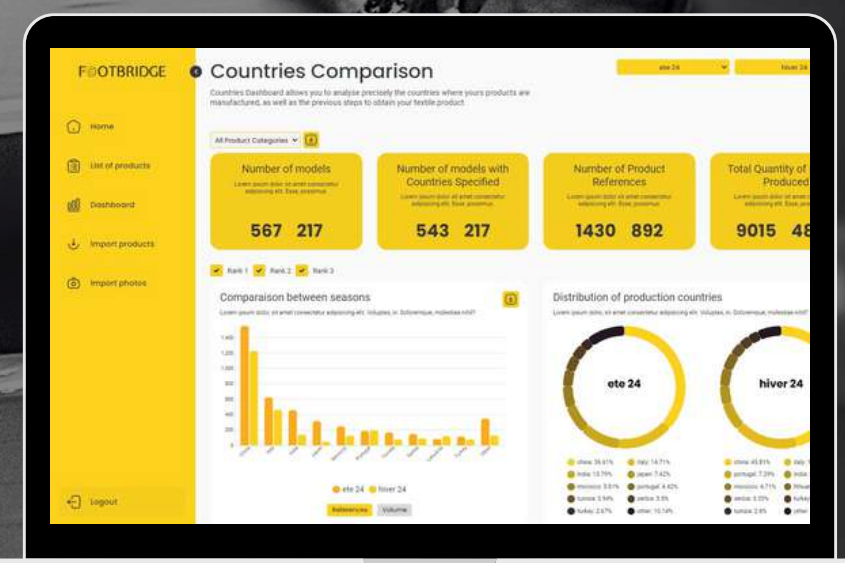
Solution SaaS RSE UNIFIÉE

#3



APP MOBILE

#4



DASHBOARDS COLLECTION

footbridge-impact.com

+33(0)2 23 22 48 25
hello@footbridge-impact.com

Louis Marie Vautier
Co-fondateur
lmv@goodfabric.fr

DEMANDER UNE DEMO



Le calcul d'impact, bien plus qu'un chiffre : un défi pour notre planète.

Face aux enjeux actuels et futurs de l'humanité, le choix est clair : agir avec détermination avec Footbridge ou rester passif dans le déni.

On dirait que vous avez choisi l'action **WELCOME !**