



# SINBAD

MANAGER L'AVENTURE NUMÉRIQUE



*« Si vous voulez aller sur la mer, sans  
aucun risque de chavirer,  
Alors, n'achetez pas un bateau :  
achetez une île ! ».*

Marcel PAGNOL



*L'art, source de créativité,  
médiateur du développement  
durable*

*« La connaissance parle,  
mais la sagesse écoute ».*  
Jimi HENDRIX



# L'ADN de SINBAD

1

L'ENGAGEMENT COLLECTIF

2

L'ÉCOUTE

3

L'ART, SOURCE DE CRÉATIVITÉ

# Nos agences



Siège : 5, chemin du pressoir Chênaie



# NOTRE OFFRE DE SERVICES



Gestion de  
projet & PMO



DATA & IA



Business Analyse

Agilité & Coaching

Migration et Déploiement ERP CRM

Studio et Communication

Expertises Techniques

# NOTRE OFFRE GESTION DE PROJET

## INITIATION

- Étude de faisabilité ou opportunité validée
- Identification des besoins du client et des parties prenantes
- Définition de l'objectif du projet
- Identification des parties prenantes, les sponsors
- Kick Off / réunion de lancement



5 Pourquoi ? Bête à corne, Hexametre de Quintilien, Brainstorming, Ateliers, interviews, Jobshadowing, Desing Thinking

## ORGANISATION

- Identification des tâches à réaliser
- Définition du lotissement
- Planification des tâches
- Affectation des ressources
- Estimation des charges, coûts et des délais
- Identification des risques et jalons majeurs
- Etablir un plan de com'



Mindmapping, WBS, RACI, Méthode des 3 points, PERT, GANTT (Microsoft office), Matrice des risques, MS Office

## EXÉCUTION

- Pilotage du projet
- Coordination des équipes
- Animation de réunions
- Motivation des équipes
- Suivi de l'avancement Coût - Qualité - Délai
- Plan de Charges Equipe
- Documentation



Animation Réunion, Agile (Kanban, Lean, Scrum), Cycle en V, Prince2, Gestion des Conflits, CNV, MS office

## CONTRÔLE & SUIVI

- Indicateurs de performance (KPI)
- Gestion des écarts
- Reporting
- Communication de granularités différentes



Outils reporting : Power BI, ASANA, myreport....  
Microsoft office

## CLÔTURE

- Livraison du projet
- Évaluation du projet
- Documentation du projet
- REX
- Validation des livrables
- Réunion de clôture
- Célébration avec l'équipe de la fin de projet
- Accompagnement/ Conduite du changement / Formation....



Livrables, Bilan projet, Transfert de connaissances, Evènementiel, Microsoft office

## COMMUNICATION

# AGILITÉ & MANAGEMENT

COACH AGILE  
PROJETS TRANSVERSES



HEMA DIRECTEUR  
DEFINITION DE LA FEUILLE DE  
ROUTE DE LA DSI



AGILE MASTER



MANAGEMENT DE TRANSITION  
PROJETS TRANSVERSES  
INDEMNISATION



# PROJETS TECHNIQUES

MISE EN PLACE DE  
PROCESSUS ITIL



GESTION DE PROJETS  
TECHNIQUES

Cloud- Openstack,  
Architecture réseaux, infra,  
Centreon



PILOTE DE PROJET  
PRODUCTION

Coordination des mises en  
production, reporting,  
animation de réunions

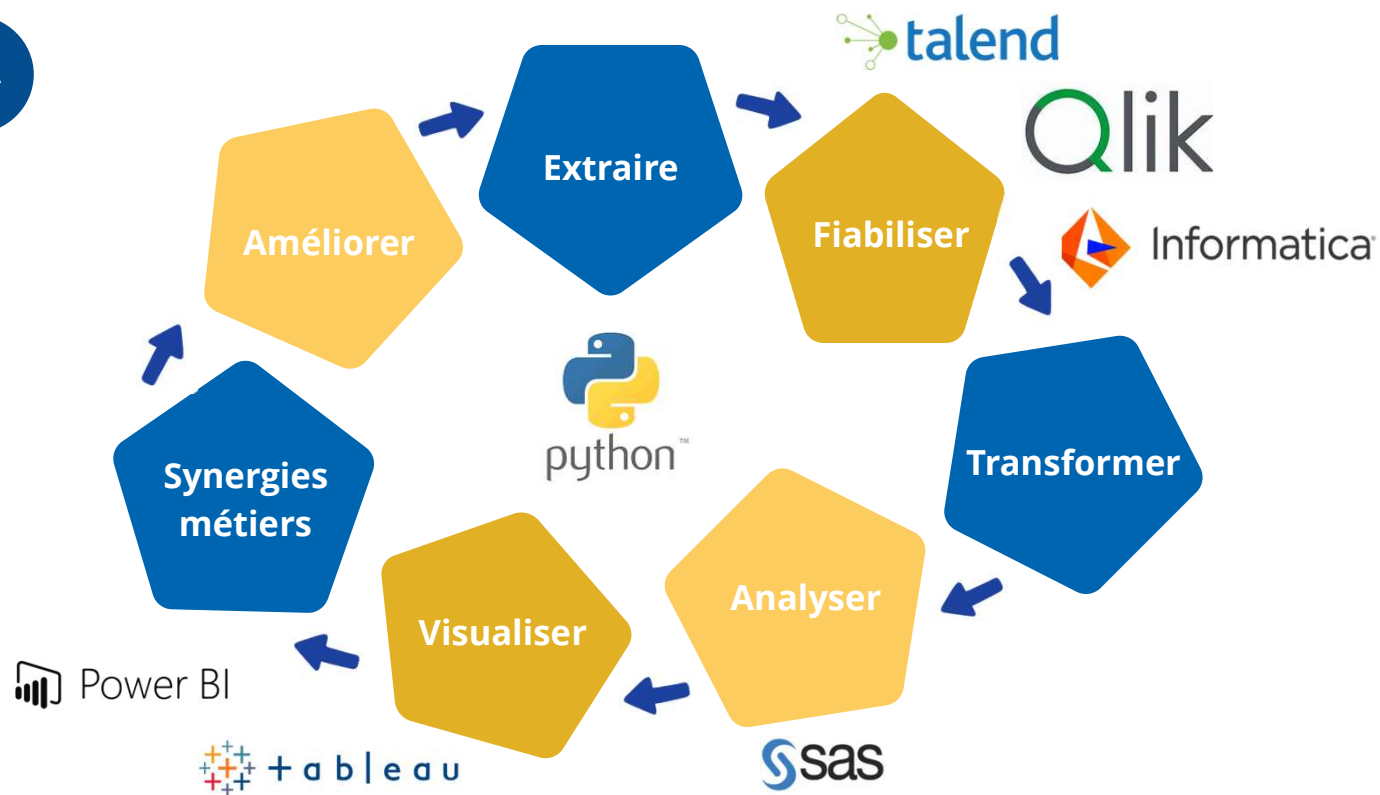


PROJET DEVOPS

# NOTRE OFFRE DATA ET IA



DATA & IA



**Synergies Métiers pour mieux :**

**Cibler**

Marketing prédictif

**Automatiser**

Décision et Processus

**Détecter**

Evènement à risque

**Protéger**

Lutte anti-fraude



# PROJETS DATA & INNOVATION

## MISE EN PLACE DU MDM

Tests fonctionnels, fiabilisation  
et dédoublonnage des bdd,  
rédaction des spec,  
accompagnement Informatica



## MISE EN PLACE DE FLUX TALEND

Création de nouveaux flux,  
développement de requêtes SQL  
Technos : Talend, Informatica,  
Microstrategy, OBIEE



## DATA ENGINEERING

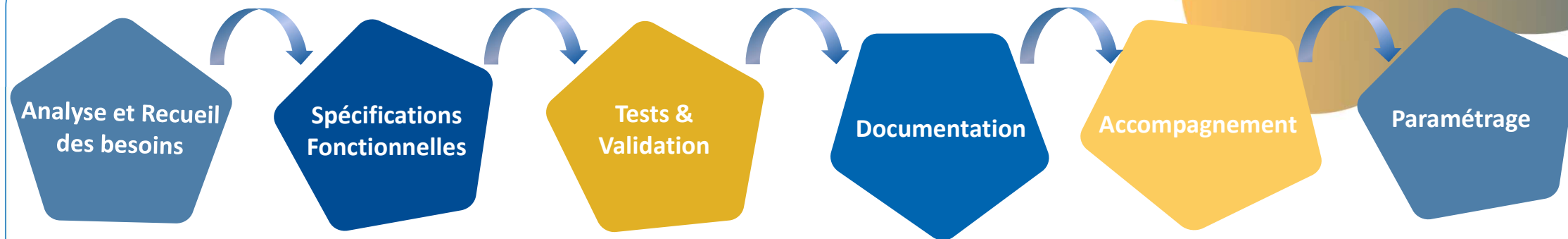
Migration Talend



## IA & PROJET

Déploiement chatbot

# NOTRE OFFRE BUSINESS ANALYSE



**Business Analyst / AMOA / Consultant fonctionnel**

Assure l'interface entre le service informatique et les directions utilisatrices de l'outil informatique, au sein d'une organisation

# PROJETS FONCTIONNELS

BUSINESS ANALYSE  
Facturation électronique



BUSINESS ANALYSE  
Projet France Visa 2024



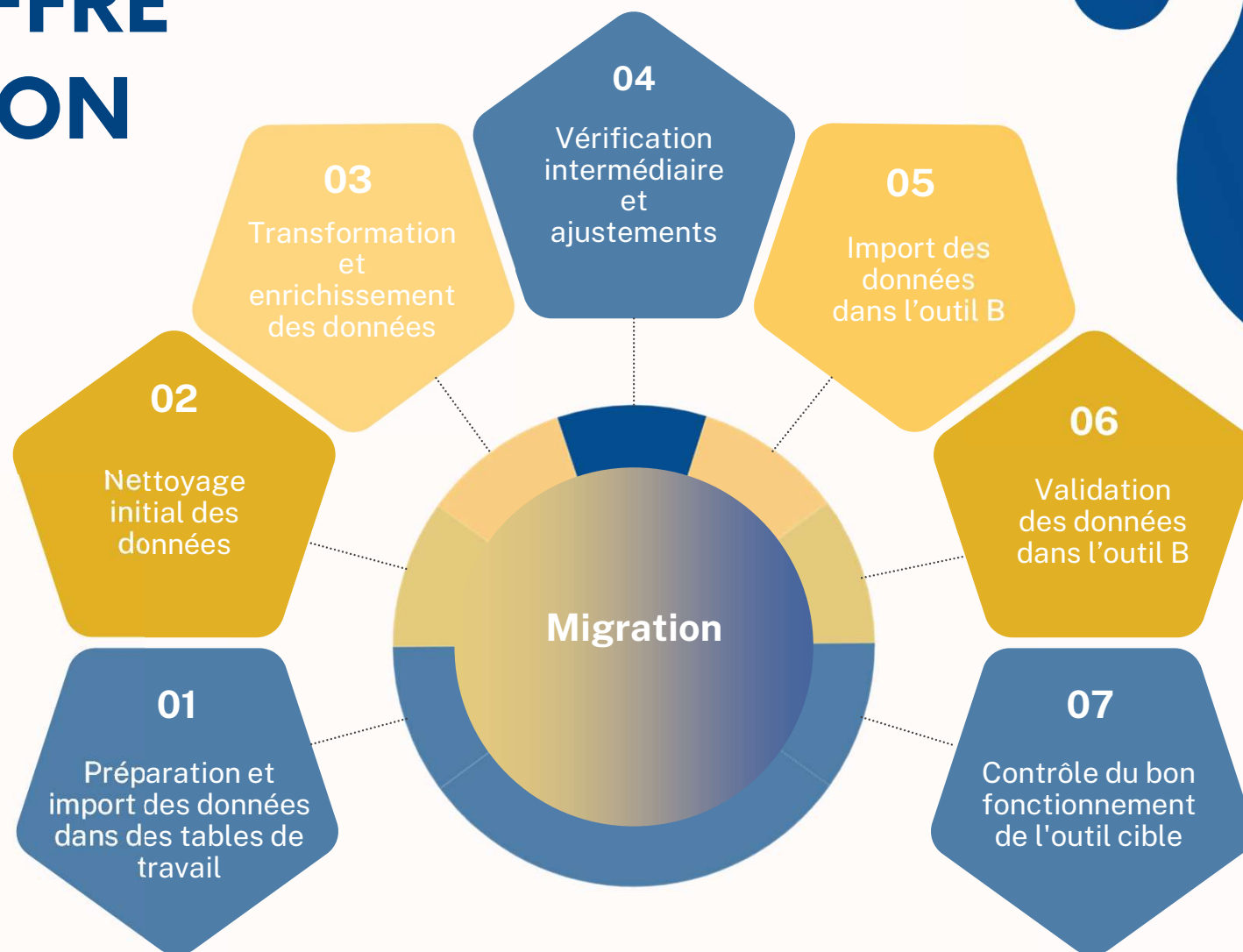
MAINTENANCE APPLICATIVE

Support N1 & N2, Cadrage fonctionnel, Rédaction spec, tests



DÉPLOIEMENTS DE  
SOLUTIONS DE VOTE  
ÉLECTRONIQUE

# NOTRE OFFRE MIGRATION

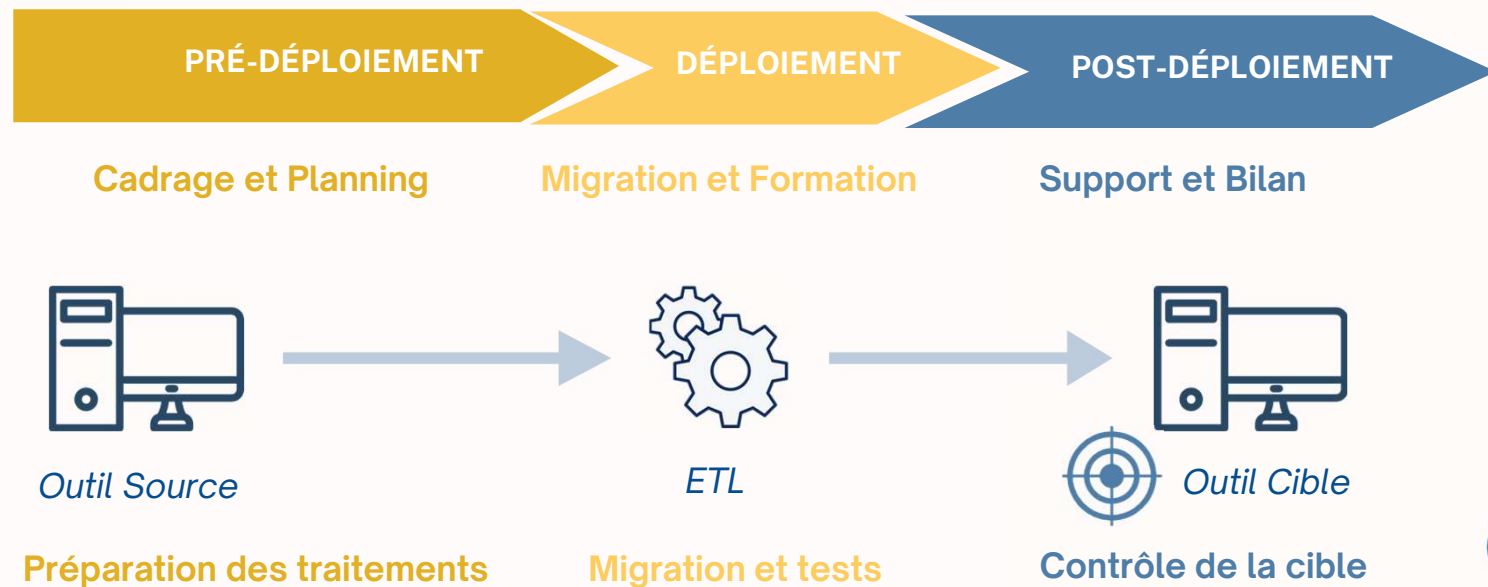


# NOTRE OFFRE MIGRATION



PROJETS DE  
MIGRATION

GARANTIR LA CONTINUITÉ DE SERVICE LORS  
DE LA MIGRATION VERS L'OUTIL CIBLE



# PROJETS DE MIGRATION & DÉPLOIEMENT ERP

## MIGRATION SAS VERS OBIEE

Audit pour la mise en place d'un  
entrepôt de données



## MIGRATION XLOAN

Migration crédit &  
comptabilité, Coordination des  
activités, formation des  
utilisateurs



## MIGRATION ERP SAGE X3

Mise en place d'un CDS de 5  
personnes pour déployer Sage x3,  
Reprise de données (Talend),  
formation de 350 utilisateurs



## MIGRATION CRM - DYNAMICS



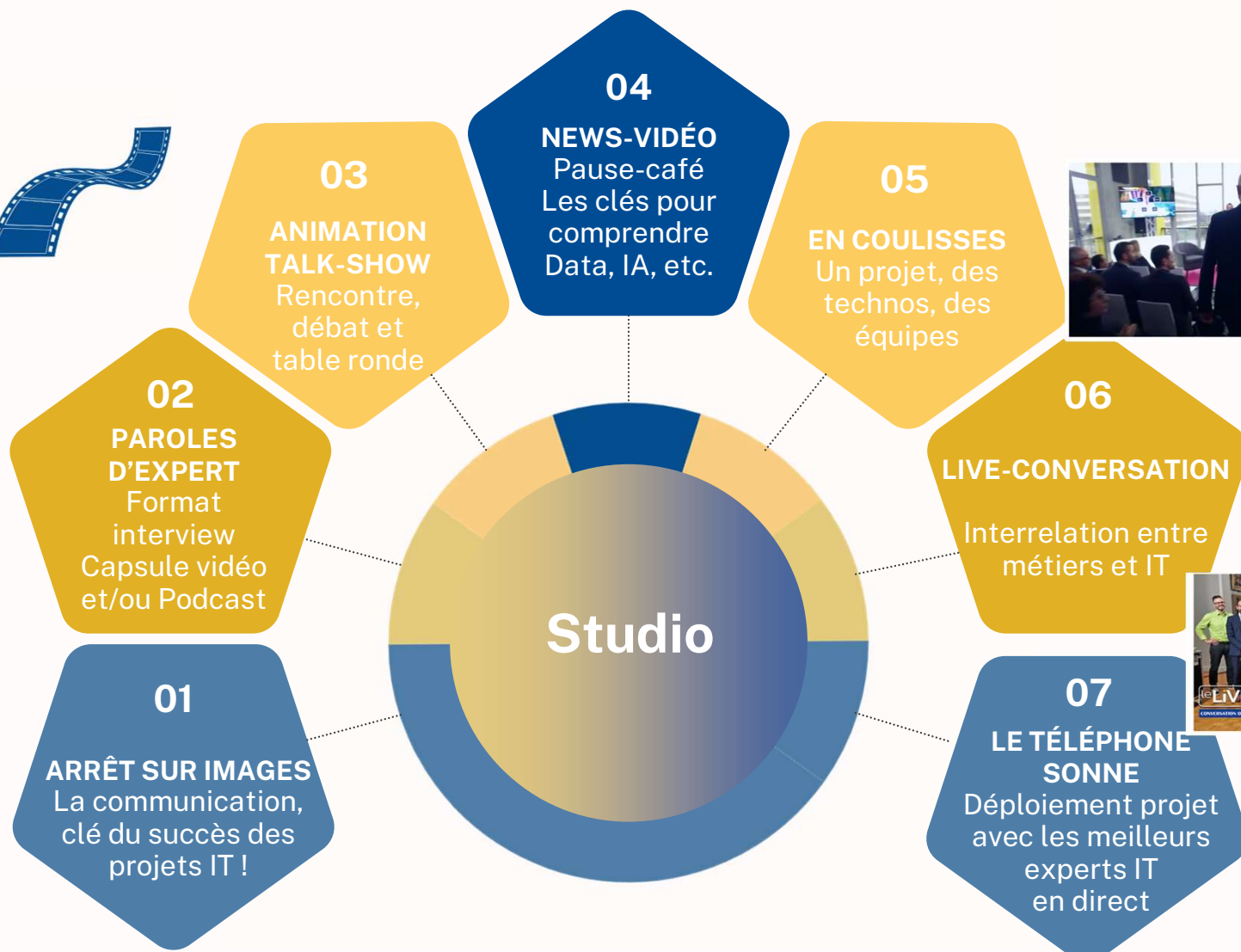
# NOTRE OFFRE STUDIO



CRÉATION DE LIEN ET DE LIANT  
ENTRE LES EXPERTS DE L'IT &  
LES UTILISATEURS DU NUMÉRIQUE



INSTALLER UN CLIMAT DE CONFIANCE EN CRÉANT DU LIEN  
ENTRE LES ÉQUIPES IT ET MÉTIERS.




# Ils font confiance à SINBAD



# SINBAD CAMPUS

## NOTRE OFFRE DE FORMATIONS



SINBAD CAMPUS notre organisme de formation certifié Qualiopi met en place les formations sur-mesure adaptées à chacun des contextes rencontrés

« Sanbao » signifiant littéralement "Les trois joyaux" vertus capitales indissociables communes aux principales philosophies que sont "L'Eveil, l'Altruisme et l'Équité" ("Apprendre, Comprendre et Partager")

### Exemples de formations

ERP/CRM  
Prise en main des outils, études de cas et process d'amélioration continue



Pilotage de projet ou Data

Evaluation apprenants, Rappel des fondamentaux, personnalisation de la formation théorie/cas pratiques,

**Qualiopi**  
processus certifié

 **RÉPUBLIQUE FRANÇAISE**

La certification qualité a été délivrée au titre de la ou des catégories d'actions suivantes :  
Actions de formation

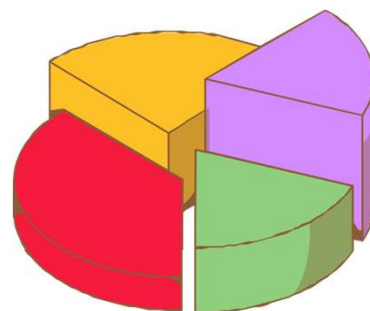
# Synthèse chiffrée

## Chiffre d'affaires (en €)

2021 = 1 million  
2022 = 2.1 millions  
2023 = 2.5 millions  
2024 = 3 millions



## Secteurs d'Activités & Nature Accompagnement



- Divers 23%
- Banque et finance 35%
- Assurance 28%
- Public 14%



- Divers 12%
- Pilotage de projet 40%
- Data 18%
- MOA/Business analyse 30%

## Effectifs

40 Consultants en projet  
Plus de 90 projets depuis la création de Sinbad



2022 35 jours de formation réalisés  
2023 20 jours de formation réalisés



# Responsabilité Sociale et Environnementale

## Formation & Valorisation des richesses humaines

- Mécénats de compétences
- Formations internes et externes
- Accompagnement des nouveaux collaborateurs via un parcours d'intégration
- SINBAD CAMPUS : sensibilisation aux actualités de l'IT via les expériences des consultants

## Enjeux environnementaux

- Promotion du 0 papier
- Bilan carbone
- Aide mobilité douce (zenride.co)
- Mise en place d'un fichier des déplacements pour encourager le covoiturage
- La frugalité comme vecteur de développement



Sinbad, Membre du collectif "Travailler Autrement"

## Sécurité & Santé / QVCT

- Sensibilisation des collaborateurs sur le harcèlement et les maladies professionnelles
- Mise en place d'indicateurs : nombre de départs volontaires, nombre d'arrivées, nombre de départs total, nombre d'arrêts maladie
- Surveillance du taux de turnover

## Achats responsables

- Mise en place d'une politique achat responsable
- Favoriser les circuits courts
- Encourager les synergies locales

## Egalité Homme et Femme & Diversité

- Egalité salariale
- Répartition homme et femme équitable
- Respecter la charte de la diversité
- Favoriser l'emploi et l'insertion des personnes handicapées

# Vos interlocuteurs



**Martin LE BARS**  
Dirigeant

Tel : 06.86.84.75.58  
[martin.lebars@sinbadconseil.com](mailto:martin.lebars@sinbadconseil.com)



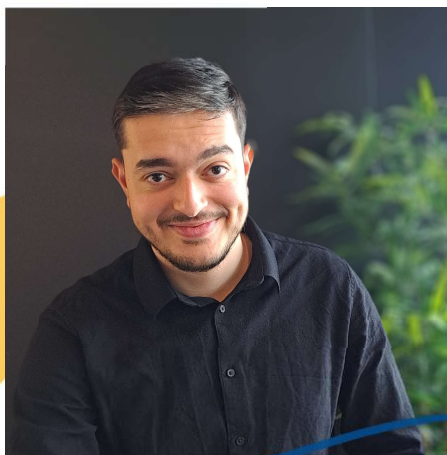
**Audrey CALAIS**  
Senior Manager

Tel : 06.18.12.65.98  
[Audrey.calais@sinbadconseil.com](mailto:Audrey.calais@sinbadconseil.com)



**Manal BOULAHYA**  
Chargée de mission administrative et RH

Tel : 07.66.72.82.50  
[Manal.boulahya@sinbadconseil.com](mailto:Manal.boulahya@sinbadconseil.com)



**Nolan PASQUERON**  
Ingénieur d'affaires / Sud ouest

Tel : 06.46.49.66.88  
[Nolan.pasqueron@sinbadconseil.com](mailto:Nolan.pasqueron@sinbadconseil.com)



**Emilio LECLERE**  
Ingénieur d'affaires / Nord ouest

Tel : 06.71.08.95.79  
[Emiliogabriel.leclere@sinbadconseil.com](mailto:Emiliogabriel.leclere@sinbadconseil.com)



**Agathe BILLEAUD**  
Ingénieur d'affaires / Canada - Montréal

Tel : +1 (438) 304-1470  
[Agathe.billeaud@sinbadconseil.com](mailto:Agathe.billeaud@sinbadconseil.com)



**SINBAD**