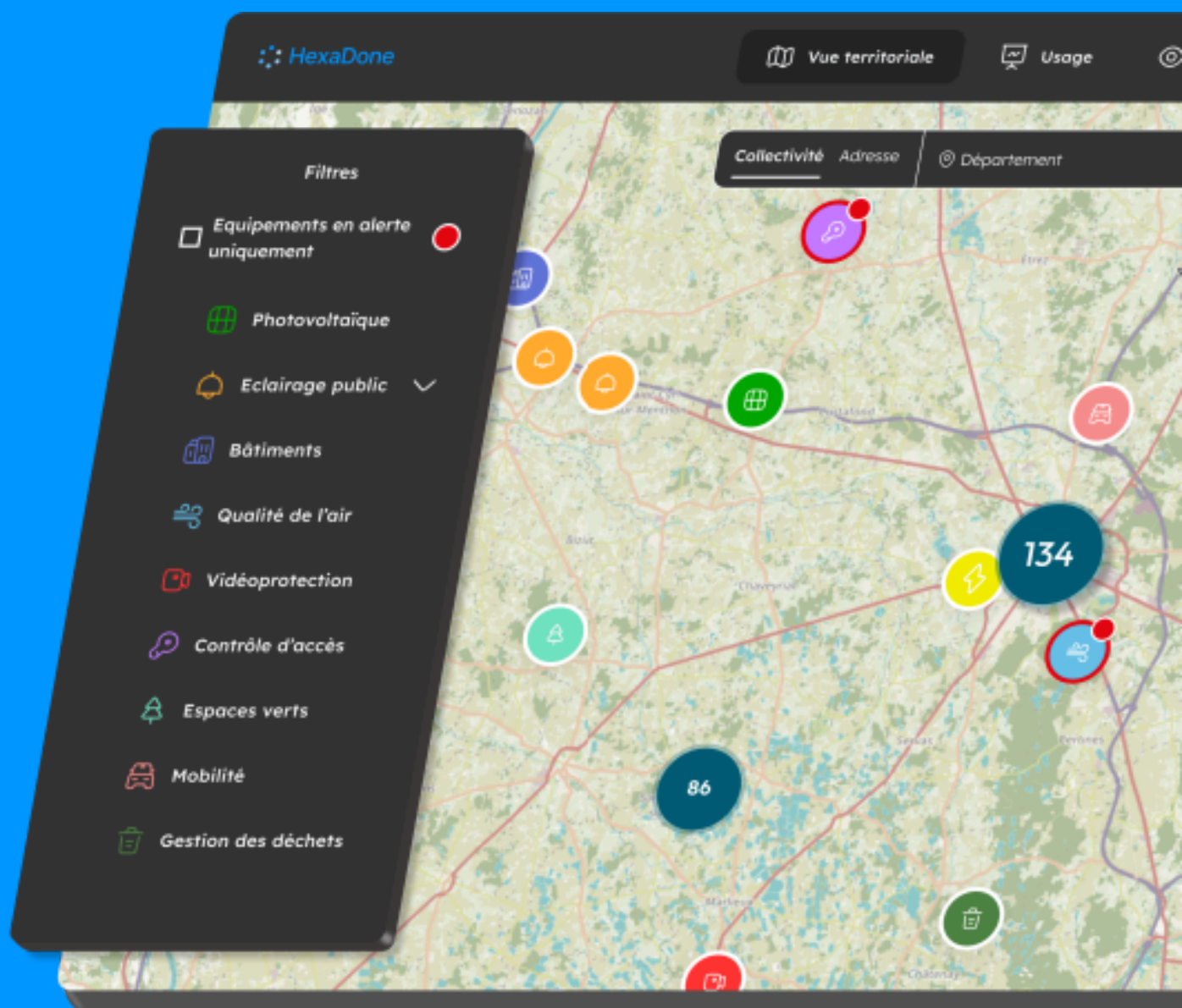




# L'hyperviseur de confiance pour la donnée territoriale



# HexaSocle :

## la base d'opération de la data

**Prenez en main la centralisation, l'analyse et l'exploitation de vos données.**

HexaSocle est la base technologique sur laquelle reposent vos projets data, offrant une centralisation efficace, une gouvernance optimisée et une exploitation intelligente de vos données territoriales.

Véritable boîte à outils de la donnée, HexaSocle met à disposition des collectivités et acteurs publics des solutions adaptées pour structurer, analyser et valoriser leurs données spécifiques. Grâce à son architecture modulaire et interopérable, il garantit une gestion fluide et sécurisée, permettant ainsi de transformer l'information brute en leviers décisionnels stratégiques pour un pilotage éclairé des territoires.



## La possibilité d'un service de traitement de la donnée managé

Si vous n'avez pas le temps ou les ressources internes pour manager vos données avec **HexaSocle**, nous vous proposons de **gérer ce service pour vous**. Nos deux services de valorisation de la data recevront alors des données nettoyées, structurées et directement utilisables dans **des Dashboard créés par nos soins**.

Nous vous proposerons une **marketplace de cas d'usages exploitables "sur étagères"**, ou bien la possibilité d'en développer sur-mesure via nos services de développement.

# HexaStrat :

## le décisionnel éclairé

### Prenez le contrôle de vos données pour optimiser vos décisions

HexaStrat est un outil incontournable pour les collectivités qui souhaitent exploiter tout le potentiel de leurs données. Grâce à des tableaux de bord personnalisés, elle permet de suivre et d'analyser les indicateurs clés, engagements citoyens et environnementaux en fonction des besoins spécifiques de chaque territoire. Les outils avancés de datavisualisation offrent une compréhension claire et intuitive, facilitant ainsi la prise de décision éclairée. En simplifiant les processus avec des filtres performants et des options d'export pratiques, la plateforme améliore l'efficacité opérationnelle et la collaboration entre les services.



Conçue pour être simple d'accès, HexaStrat offre une plateforme de cas d'usages qui permet aux collectivités d'appuyer leurs décisions sur des données concrètes :

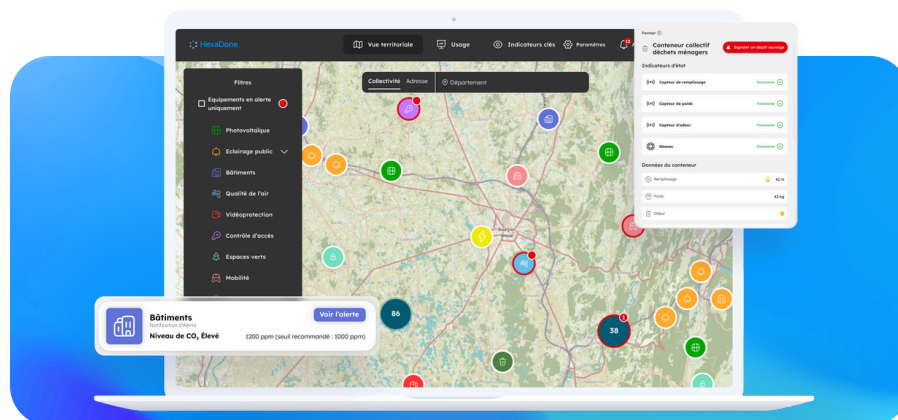
- **Tableaux de bord intuitifs** : Accédez à des visualisations adaptées à vos priorités pour un suivi précis des indicateurs clés.
- **Datavisualisation avancée** : Analysez vos données grâce à des graphiques dynamiques et des cartes interactives.
- **Filtres avancés et exports pratiques** : Simplifiez vos processus en extrayant des données spécifiques pour des analyses approfondies.
- **Partage collaboratif** : Diffusez vos rapports et analyses pour accélérer les décisions.
- **Adaptabilité et évolutivité** : Configurez vos cas d'usages en fonction des vos besoins spécifiques.

# HexaOps : la performance opérationnelle

## Pilotez votre territoire en continu depuis une vue cartographique agrégée

HexaOps révolutionne la gestion des infrastructures en proposant le suivi de cas d'usages métiers en temps réel. Avec HexaOps les agents des collectivités peuvent visualiser l'ensemble des équipements et bâtiments sur un seul écran, avec des systèmes d'alerte et de prévention.

Les gestionnaires peuvent ainsi localiser, surveiller, et prioriser les interventions en un coup d'œil. Cette vision centralisée améliore la prise de décision et garantit une gestion proactive des équipements territoriaux.



Grâce à des fonctionnalités avancées, HexaOps donne aux directions métier une capacité inédite à superviser et optimiser les politiques publiques :

- **Cartographie interactive en temps réel** : visualisez l'intégralité de votre territoire, identifiez rapidement les zones critiques et suivez les évolutions avec précision.
- **Contrôle-commande intégré** : pilotez vos infrastructures et services critiques en temps réel, tout en assurant une gestion fluide des incidents.
- **Gestion des infrastructures (GMAO)** : planifiez la maintenance, minimisez les coûts et anticipez les pannes grâce à des outils de gestion optimisés.
- **Alertes automatiques** : recevez des notifications en temps réel en cas d'anomalies pour réagir rapidement.
- **Analyse prédictive et scénarios prospectifs** : planifiez vos investissements en anticipant les évolutions démographiques, climatiques et économiques.

# Un écosystème de connecteurs pour alimenter vos cas d'usages

## Bâtiments

Consommation  
énergétique

Contrôle de  
température

Consommation  
d'eau

Qualité de l'air

## Mobilité

Gestion des bornes IRVE

Observatoire des mobilités

Gestion des parkings

## Energies et infrastructure

Eclairage public

Photovoltaïque

Prédiction des crues

## Déchets

Point d'apport volontaire (PAV)

Gestion des déchèteries

## Tourisme et saisonnalité

Observatoire des flux touristiques

Gestion et anticipation des flux

ENEDIS



SIEMENS





# Sécurité et conformité pensées pour les exigences du secteur public



Chiffrement des données



Contrôle granulaire des accès



Hébergement SecNumCloud

**Orange**  
**Cyberdefense**

Audité contre les risques cyber

## HexaDone : une équipe à vos côtés !

HexaDone, c'est une équipe engagée à vos côtés, ancrés dans les territoires. Nos experts assurent un suivi personnalisé et réactif, tandis que notre Club Utilisateurs offre un espace collaboratif unique pour échanger sur les bonnes pratiques. Ensemble, transformons vos données en leviers d'actions concrètes et efficaces !



**Pour prendre rendez-vous :**  
*[contact@hexadone.fr](mailto:contact@hexadone.fr)*