

## Installations

## Ricoh mise sur oXalis pour rétrofiter son site de production

Ricoh Industrie France, filiale du japonais Ricoh, finalise son plan d'investissements de plus de 20 millions d'euros sur son site haut-rhinois de Wettolsheim, à côté de Colmar. Une nouvelle ligne de production de papiers thermiques vient ainsi d'être installée en parallèle de la ligne existante. Les besoins et capacités de production de couches chimiques ont par conséquent doublé. Le « revamping » de l'atelier de cuisine chimique était donc inéluctable.

Plusieurs contraintes importantes étaient à prendre en compte pour ce retrofit. L'arrêt de production devait se limiter à 15 jours pour ne pas pénaliser les capacités de production du groupe Ricoh. En parallèle, d'autres lignes de préparations de chimiques devaient être programmées pour alimenter la nouvelle coucheuse.

### Une solution sur mesure

Ricoh a une nouvelle fois fait appel à son partenaire historique, Decobecq Automatismes, pour se charger de ce délicat

projet. La solution oXalis, un progiciel spécialisé dans les procédés de mélange Batch s'est imposé de lui-même. L'idée étant de profiter de cet investissement pour aller de l'avant dans la gestion automatisée complète en supprimant les introductions manuelles de chimiques, mais aussi tous les documents papiers de suivi des lots et cela pour la trentaine de cuves de préparation. oXalis a donc été adapté pour gérer la traçabilité, les échanges avec l'ERP, mais aussi les contrôles qualité du laboratoire, l'historique et la business intelligence.

### Pilotage simplifié

« Même si le process est complexe l'interface doit être intuitive et basique », explique Nicolas Magnien chef de projets pour la société Decobecq Automatismes. « L'objectif principal et concret de ce type de retrofit est d'apporter une facilité d'utilisation aux opérateurs en leur évitant des manipulations répétitives fastidieuses. Nous avons pour cela travaillé 2 ans en amont de façon à développer les fonctionnalités idéales pour un gain de productivité maximum », poursuit ce dernier.

### Dosage et dispersion de poudre en ligne

Toute la spécificité du process est d'introduire des poudres aux liquides en contrôlant la part sèche de chaque chimique en respectant une formulation. Ce mélange est ensuite broyé sur d'autres chaînes de fabrication pour obtenir une particule size cible. L'augmentation des cadences de production ne permettait plus d'introduire simplement les poudres par une vis ou en introduction de sac. Une solution de dosage avec des disperseurs a été automatisée.

### Microdosage par dépesage

Comme pour tous les mélanges de chimiques, il est indispensable d'ajouter des additifs qui étaient auparavant introduits



© Ricoh Industrie France

→ Mixing Process.

manuellement. Une vingtaine de systèmes de dépesage automatisé d'additifs ont été programmés pour soulager les 3 opérateurs qui doivent gérer la centaine de cuves de production depuis la salle de contrôle.

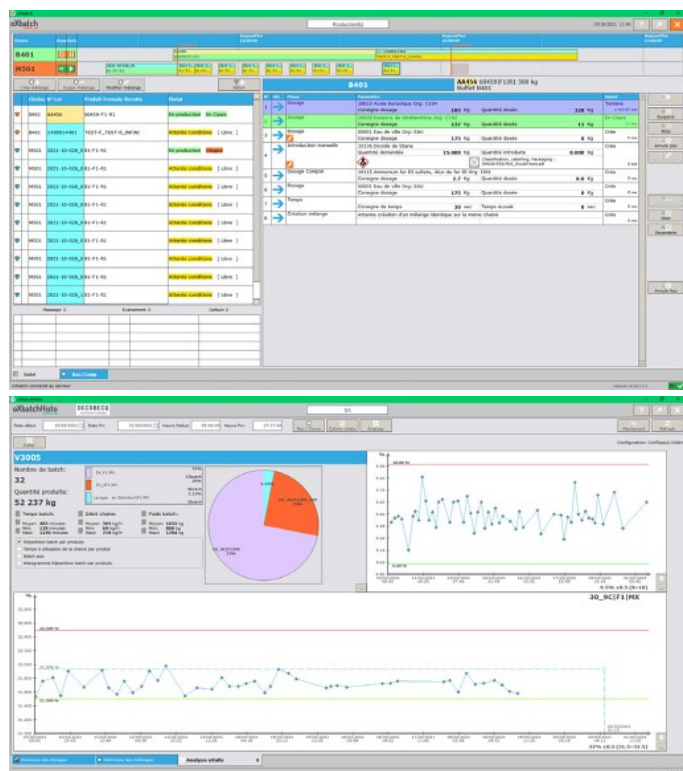
## Zéro papier

L'atelier de production est désormais totalement informatisé, des liens logiciels sont déployés entre l'ERP et la production mais aussi entre la production et les différents services supports du site, achats, maintenance, R&D.

### Ricoh en chiffres

- 200 millions d'euros de CA (2021)
- 600 salariés
- 6 000 entrées sorties automatées
- 1 000 vannes automatiques
- 400 vannes manuelles
- 250 moteurs
- 150 variateurs
- 100 cuves de production
- 37 chaînes de fabrication

*chimère depuis bien longtemps mais elle est bien réelle maintenant ! », ajoute Nicolas Magnien. « Toutes les actions de production, consommations, historiques des ordres de fabrication sont stockés sous forme numérique, c'est une vraie avancée pour le diagnostic et la gestion de production. »*



→ Exemples du logiciel Oxalis.

## À propos de Decobecq Automatismes

TPE de moins de 10 salariés, l'entreprise est une ingénierie spécialisée dans l'automatisation des process de mélanges depuis 1997. Elle intervient dans des secteurs d'activités tel que la chimie, la peinture, l'agro-alimentaire et l'industrie du papier, en France et à l'international. Elle développe et intègre la suite oXalis, un logiciel permettant l'exploitation, la surveillance et le contrôle des processus de production par lots (Batch). Utilisé dans les industries faisant appel à des dosages et mélanges de produits, la solution logicielle oXalis permet une gestion globale de la production en assurant un niveau de traçabilité, de flexibilité et de réactivité nécessaires à l'atteinte des objectifs de production. ■

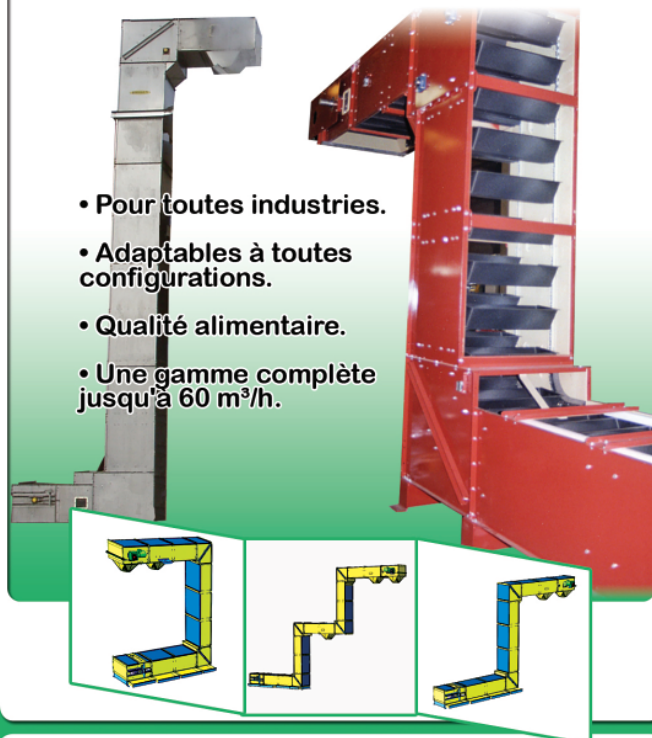
**Sandra Bonnet**  
DECOBECQ Automatismes

# Geoffroy SA

## ÉLÉVATEURS A GODETS BASCULANTS

Idéal pour produits très fragiles.

- Pour toutes industries.
- Adaptables à toutes configurations.
- Qualité alimentaire.
- Une gamme complète jusqu'à 60 m³/h.



## TRANSPORTEURS À CÂBLES

Idéal pour le transport des produits en vrac et pulvérulents.

- Faible consommation d'énergie.
- Silencieux.



- Toujours propre grâce à sa vidange intégrale.
- Débit de 10 à 500 T/h.

## CONVOYEURS À BANDE transporteurs à chaîne, vis sans fin...

# Geoffroy SA

CONTACTEZ-NOUS

Adresse : 69 Faubourg de la Baratte 58000 Nevers - FRANCE  
Téléphone : 03.86.59.00.77 - Fax : 03.86.36.56.60  
Email : [geoffroy@geoffroya.com](mailto:geoffroy@geoffroya.com)  
Plus d'informations sur notre site Internet : [www.geoffroya.com](http://www.geoffroya.com)