



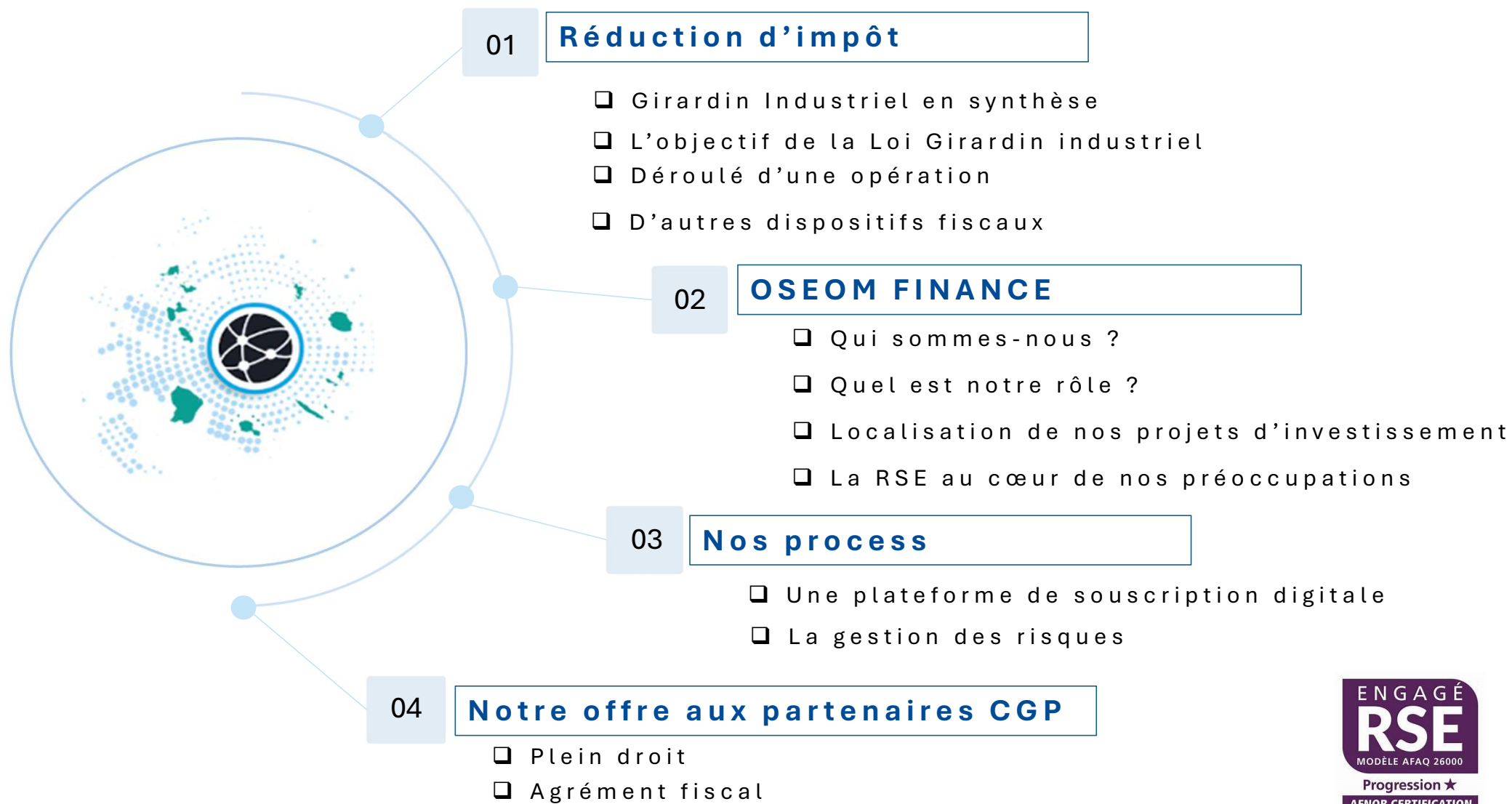
AGIR CHAQUE  
JOUR DANS VOTRE  
INTÉRÊT



ET CELUI  
DE LA SOCIÉTÉ

EFFACEZ VOTRE IMPÔT AVEC  
*LA LOI GIRARDIN INDUSTRIEL*





# 1. Réduction d'impôt : Girardin Industriel en synthèse



## Sans GIRARDIN



Soit un foyer fiscal imposé à **11.700 € au titre de l'IR** (sans aide à domicile, dons...)



## Avec GIRARDIN

**Gain  
1 700 €**

Apport à OSEOM FINANCE  
en  
juillet N  
**10.000 €**



## En synthèse

**Réduction d'impôt acquise = 11.700 €**

- Et un gain de 17%\*
- One Shot
- Le dispositif permet d'effacer jusqu'à 52.941 € d'IRPP
- Plafond des niches fiscales 18.000 €

\*Le taux varie en fonction la période de



# 1. Réduction d'impôt : L'objectif du dispositif Girardin Industriel

La défiscalisation « **Girardin Industriel** » est un dispositif de **réduction d'Impôt sur le Revenu** destiné à soutenir l'économie des territoires des DOM-TOM en faisant **bénéficier les acteurs économiques locaux d'une aide à l'investissement**.

## Revenu médian

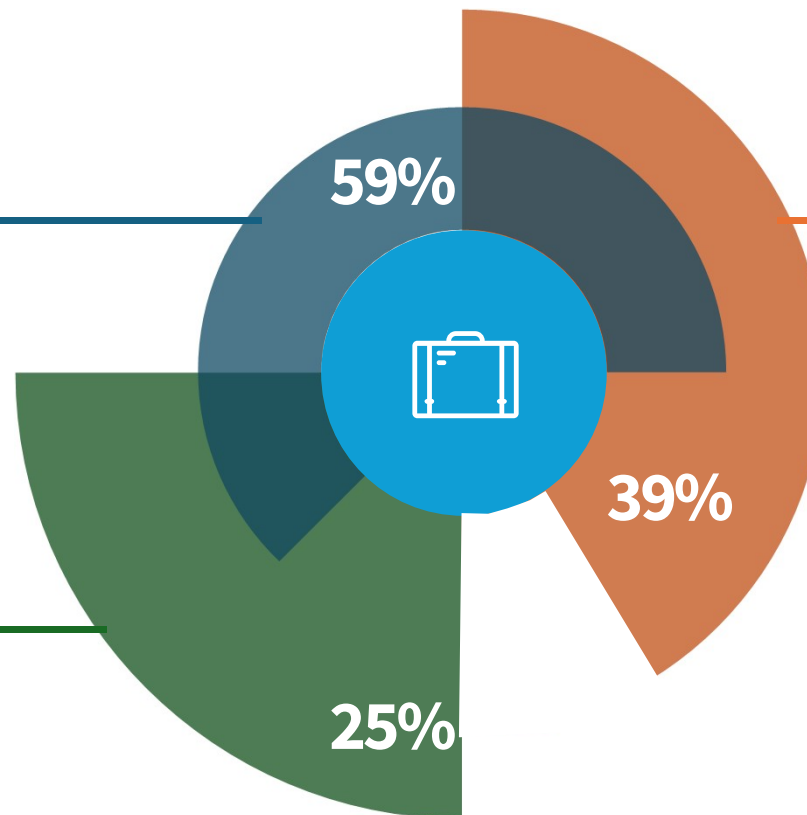
Le revenu médian outre-mer représente 59% du revenu médian hexagonal.

## PIB par habitant

Le PIB par habitant outre-mer (22.815 €) est inférieur de 39% au PIB de la France hexagonale (37.408 €).

## Surcoûts liés à l'éloignement

Les surcoûts de la construction liés à l'éloignement, à l'insularité et aux contraintes dues aux risques naturels sont de l'ordre de 25 à 30 %.





# 1. Réduction d'impôt : Déroulé d'une opération Girardin

## SOUSCRIPTION

Déclaration d'impôt

Versement de l'apport

**Remboursement  
de la réduction  
d'impôt**

Enregistrement des  
parts à la DGFIP

**VIE DU VEHICULE FISCAL (AG pouvoir)**

## SORTIE D'OPERATION

Le véhicule fiscal est  
dissous



Investisseur

N

N+1

N+2

N+3

N+4

N+5

N+6,...

**LOCATION DU MATERIEL**

**EXPLOITATION  
DU MATERIEL**

## ACQUISITION DU MATERIEL

Choix du matériel par  
l'exploitant

Rachat par le véhicule  
fiscal

L'exploitant loue le matériel pendant une durée irrévocable de 5 ans. Chaque année OSEOM  
FINANCE vérifie que le matériel est en exploitation et assuré par l'exploitant.

## RACHAT DU MATERIEL

Le matériel est revendu  
1€ à l'exploitant



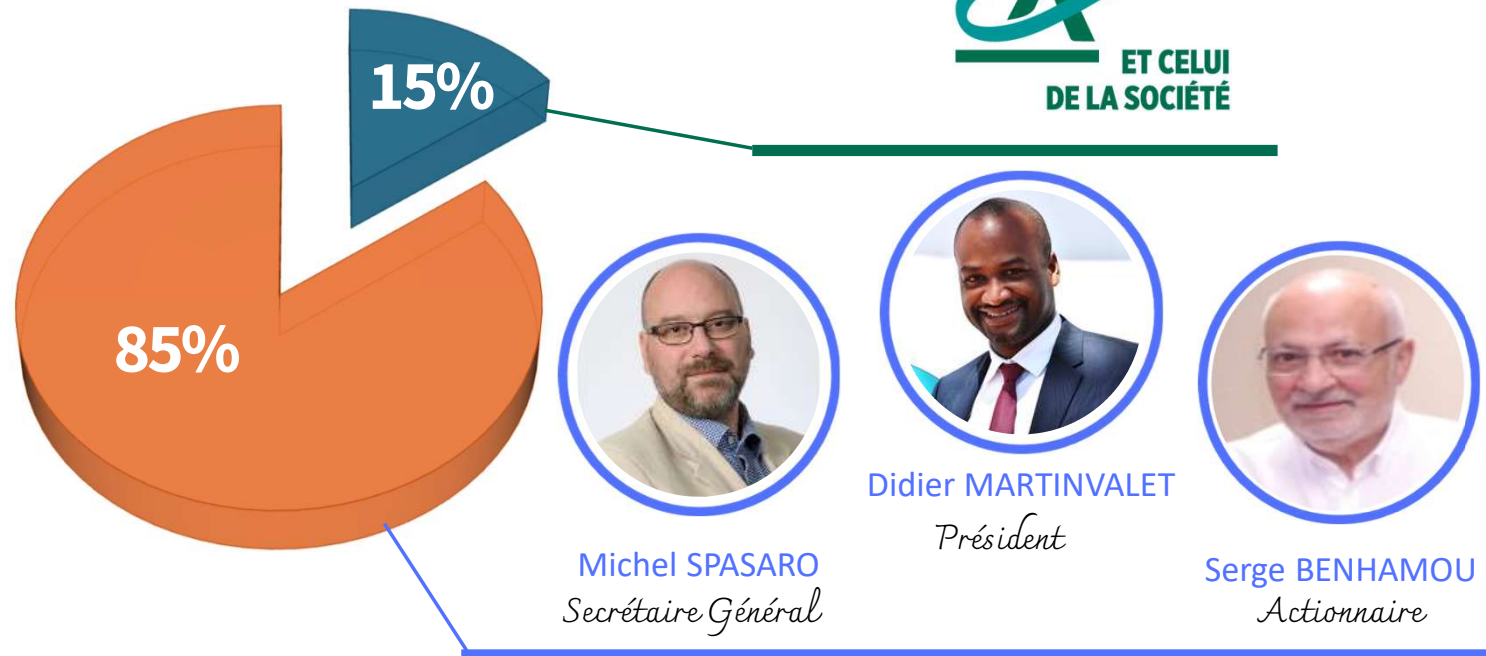
Exploitant  
ultramarin





## 2. OSEOM FINANCE : Qui sommes-nous ?

### Répartition du capital social



#### OSEOM FINANCE

SAS au capital de 280.000 €

Créée en 2021

Cabinet basé à **Paris**, en **Guadeloupe** et à **La Réunion**.

N° inscription préfectorale

022022 075 001

Préfecture de Paris

Assurance MMA

RCPro .....1,5 M€

RC d'exploitation.....8 M€



## 2. OSEOM FINANCE : L'équipe



**Eric BARANGÉ**  
*Directeur de  
La prescription*

**Bordeaux**

**TOPINVEST**



**Michel SPASARO**  
*Secrétaire Général*

**Paris**



*Epicure*  
INVESTISSEMENT



**Josselin PIVOT**  
*Directeur des  
Opérations*

**La Réunion**



**Serge BENHAMOU**  
*Actionnaire*

**Guadeloupe**



**Didier MARTINVALET**  
*Président*

**Guadeloupe**







## 2. OSEOM FINANCE : Nous travaillons avec eux

Assureur RC Pro &  
Exploitation



Conseil juridique principal  
& Audit

Expert comptable



Commissaire aux Comptes  
& Audit

Logiciel de gestion juridique



Banquier principal

Cyber sécurité

Info gérance



Mipise

Solution de  
Souscription digitale







## 2. OSEOM FINANCE : Quel est notre rôle ?

---



OSEOM FINANCE fait **se rencontrer** les forces en présence en rapprochant des particuliers souhaitant réduire leur IR et l'exploitant désireux de bénéficier d'une aide à l'investissement.



OSEOM FINANCE a pour objectif de **coordonner les besoins** de chacune des parties en créant des outils fiscaux (appelés « véhicules ») afin d'abriter conjointement les fonds de l'investisseur et l'investissement réalisé grâce à ces derniers en outre-mer.



OSEOM FINANCE **sécurise l'opération** en observant rigoureusement les textes légaux et en sélectionnant scrupuleusement les investissements outre-mer.

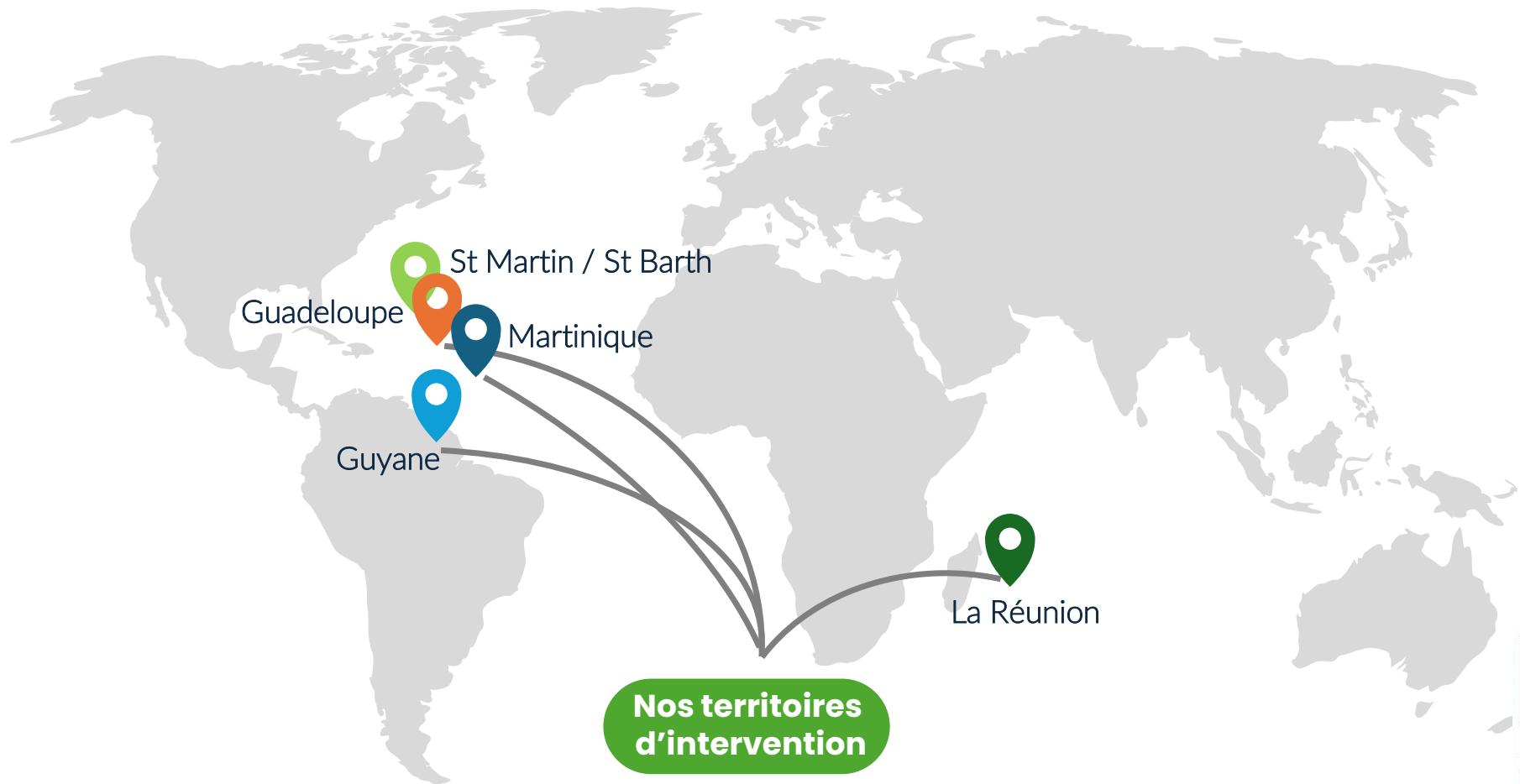


OSEOM FINANCE s'engage à **suivre l'opération** sur l'ensemble de sa durée (5 à 7 ans, selon la législation) tant d'un point de vue juridique, fiscal, qu'administratif et à en assumer son exécution conforme.





## 2. OSEOM FINANCE : Localisation de nos projets d'investissement





## 2. OSEOM FINANCE : la RSE au Coeur de nos préoccupations



OSEOM FINANCE s'est fixé comme credo de sélectionner en particulier **des projets d'investissements à haute ou forte valeur environnementale.**

**Sensibilisation systématique des entreprises ultramarines à la RSE** réalisée par un cabinet d'ingénierie et de conseil en environnement partenaire.



**Etude de l'impact environnemental avant/après projet et mesure de la réduction d'émission de GES** (en TCO2eq) des projets que nous finançons

**Bilan carbone** annuel réalisé par OSEOM FINANCE.





### 3. Nos process : Une plateforme de souscription 100% digitale

**L'intégralité du processus de souscription au produit Girardin d'OSEOM FINANCE est digitalisée via MIPISE.**



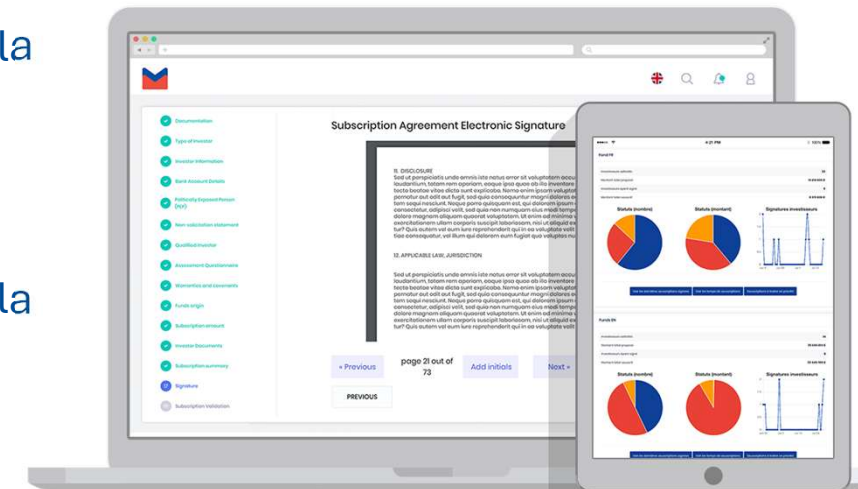
Mipise

**OSEOM**  
FINANCE

❑ Le module CGP vous permet de contrôler chaque étape de la souscription.

❑ Les pièces justificatives sont téléchargées directement sur la plateforme.

❑ Le module propose un système d'auto-facturation permettant un règlement sous 10 jours.





### 3. Nos process : La gestion des risques

---

**Quels sont les principaux risques liés au dispositif LODEOM GIRARDIN ?**



Source : <https://www.amf-france.org/fr/espace-epargnants/actualites-mises-en-garde/investir-en-defiscalisation-que-faut-il-savoir-sur-les-dispositifs-girardin>

- 1 **Le risque fiscal** : L'un des principaux risques est la requalification fiscale, i.e la reprise de la réduction d'impôt par l'administration fiscale.
- 2 **Les risques d'exploitation** : Exploitation continue du matériel ou location continue du logement pendant 5, 7 ans ou plus.
- 3 **Le risque d'utilisation frauduleuse des fonds** : Les monteurs en défiscalisation sont soumis à des obligations de bonne utilisation des fonds.





## 3. Nos process : La gestion des risques

### Nos lignes de défense

#### Niveau 1

1.

Process de contrôle au  
niveau des exploitants



#### Niveau 2

2.

Contrôle interne  
permanent rattaché à  
la Direction Générale.



#### Niveau 3

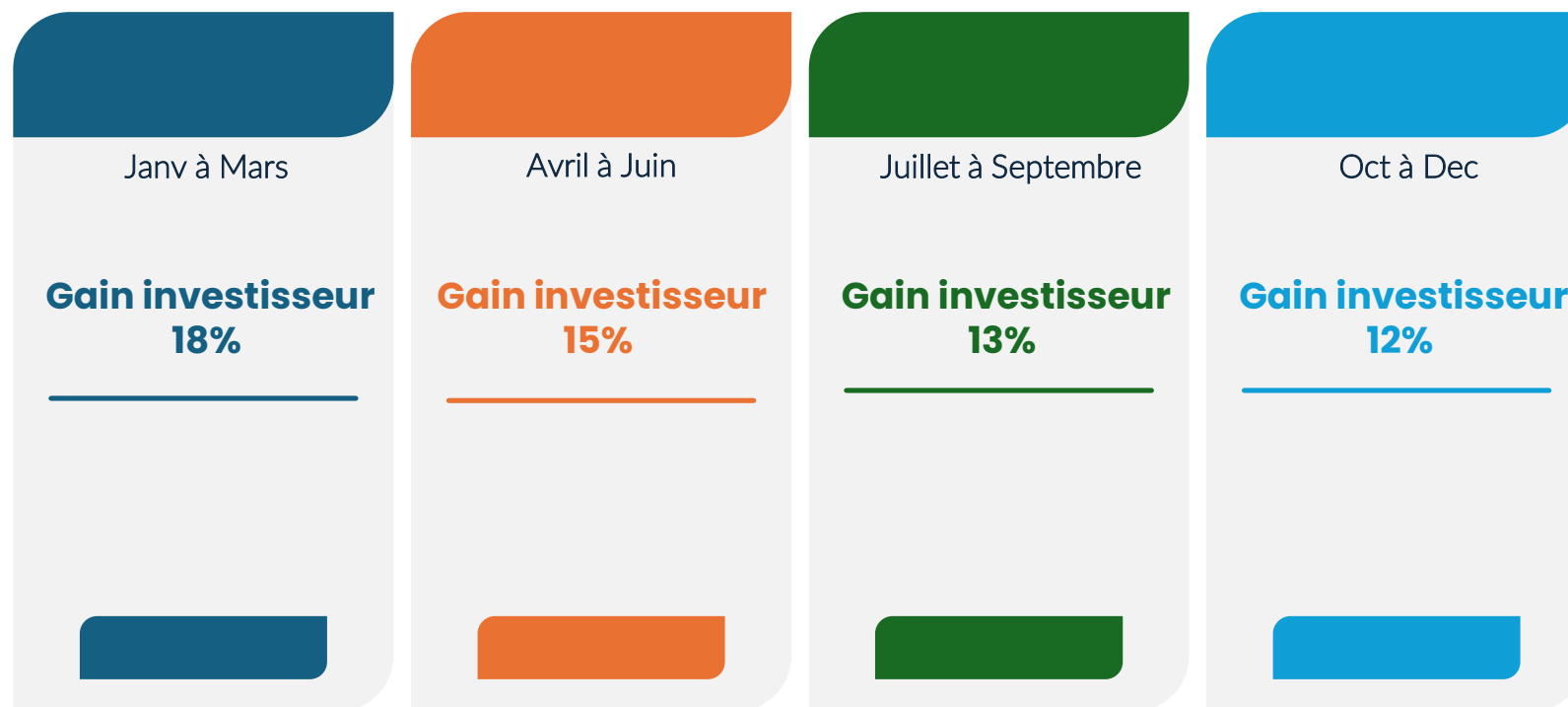
3.

Audit annuel par des organes  
indépendants extérieurs.  
(KPMG Avocats)





# Rentabilité investisseur







## 4. Notre offre aux partenaires CGP : Agrément fiscal

Programme > 250 k€

**Année**

Janv à Dec

**Gain investisseur  
13%**





[www.oseom-finance.fr](http://www.oseom-finance.fr)



[www.oseom.mipise.fr](http://www.oseom.mipise.fr)



**Eric BARANGE**

+33 7 82 31 76 93

[e.barange@oseom-finance.fr](mailto:e.barange@oseom-finance.fr)

[contact@oseom-finance.fr](mailto:contact@oseom-finance.fr)

**OSEOM**  
**FINANCE**

**INVESTISSEMENTS OUTRE-MER**

**Siège**

229, rue Saint Honoré  
75001 PARIS

**Bureau d'accueil**

54 Avenue Hoche  
75008 PARIS

**Guadeloupe**

Immeuble GOPAL  
Dothémare  
97139 LES ABYMES

