

# TROPICALTHÉQUE

Développement d'actifs cosmétiques issus de la forêt gabonaise  
Expertise dermo-cosmétique des phototypes foncés

Dr. Raïssa MOUKETA

[raissamouketa@gmail.com](mailto:raissamouketa@gmail.com)

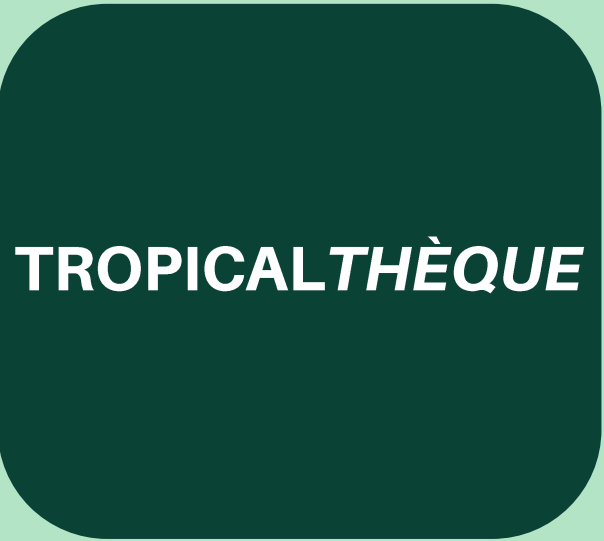
+33688866727 / +241074134092

# 10 ans d'expérience dans l'industrie pharmaceutique

Pharmacie (Tours) / 

Expérience commerciale  
et managériale

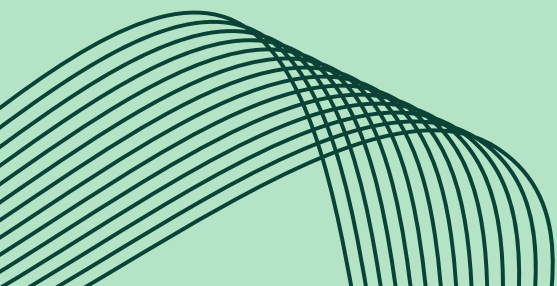
 NOVARTIS 



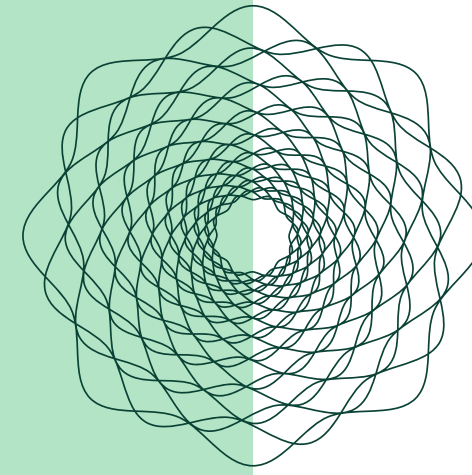
Incubations  
2023-2024



Réseaux



# Synergiser les besoins des industriels cosmétiques et le potentiel végétal du Gabon



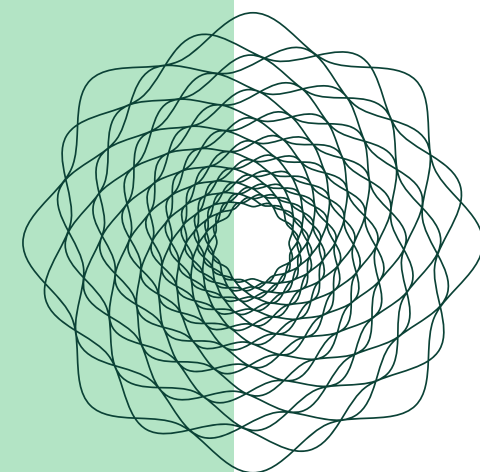
## Pharmacopée gabonaise – Produits Forestiers Non Ligneux (PFNL)



- Potentiel de +8000 espèces végétales
- Urgence d'agir
  - Disparition progressive des connaissances traditionnelles
  - Situation de précarité des cultivatrices gabonaises

## Besoins des industriels cosmétiques

- Alternatives végétales aux composés synthétiques
- Filière de sourcing responsable
- Innovation : exclusivité sur des nouveaux extraits



# Adresser les besoins cosmétiques non satisfaits des phototypes foncés

**Alors que les consommatrices au phototype foncé dépensent plus pour palier à des problématiques spécifiques...**

► Les clientes noires\* dépensent 9 fois plus en produits de beauté que les clientes blanches

► Les phototypes foncés ont des problématiques singulières et différentes des peaux claires: tâches hyperpigmentaires, cicatrices chéloïdes, présentations cliniques des irritations ou de l'acné\*\*

**...La recherche cosmétique teste rarement ses actifs sur ces peaux\*\*\***

« Les tests effectués pour évaluer les performances d'un ingrédient actif sont généralement réalisés sur des individus caucasiens ou asiatiques à 99 % du temps. Il existe rarement des données validant l'efficacité sur une peau pigmentée. Cependant, nous l'inclurons tout de même dans un produit destiné à la peau pigmentée. »



# Développer un portefeuille d'actifs végétaux pour la (dermo)cosmétique des phototypes foncés

PROPOSITION



- **Extraits végétaux caractérisés et standardisés**
- Développés à partir d'une **sélection de plantes gabonaises** à fort potentiel
- **Testés pour 3 domaines cosmétiques prioritaires:**  
tendance atopique    tendance acnéique    tâches
- Avec un focus de développement sur **des cibles biologiques d'intérêt pour les peaux foncées**

# Créer un cercle de valeur(s) vertueux

## PROPOSITION

### VALEUR ENVIRONNEMENTALE

- Récolte de biomasse végétale en milieu sauvage dans le respect de la saisonnalité , de la régénération organique des essences
- Travailler sur les PFNL = aucune coupe d'arbre soit une utilisation à faible impact des forêts
- Construire une filière de sourcing dans la perspective d'une certification internationale

-Travailler sur la production d'actifs suppose des volumes de biomasse végétale raisonnés pour une valeur économique forte.

VOLUME ANNUEL export de bois du Gabon  
En 2019 le Gabon a exporté 1,1 million de tonnes de bois

/ 100 000

VOLUME ANNUEL matière première pour 1 tonne actif  
10 tonnes

FAO

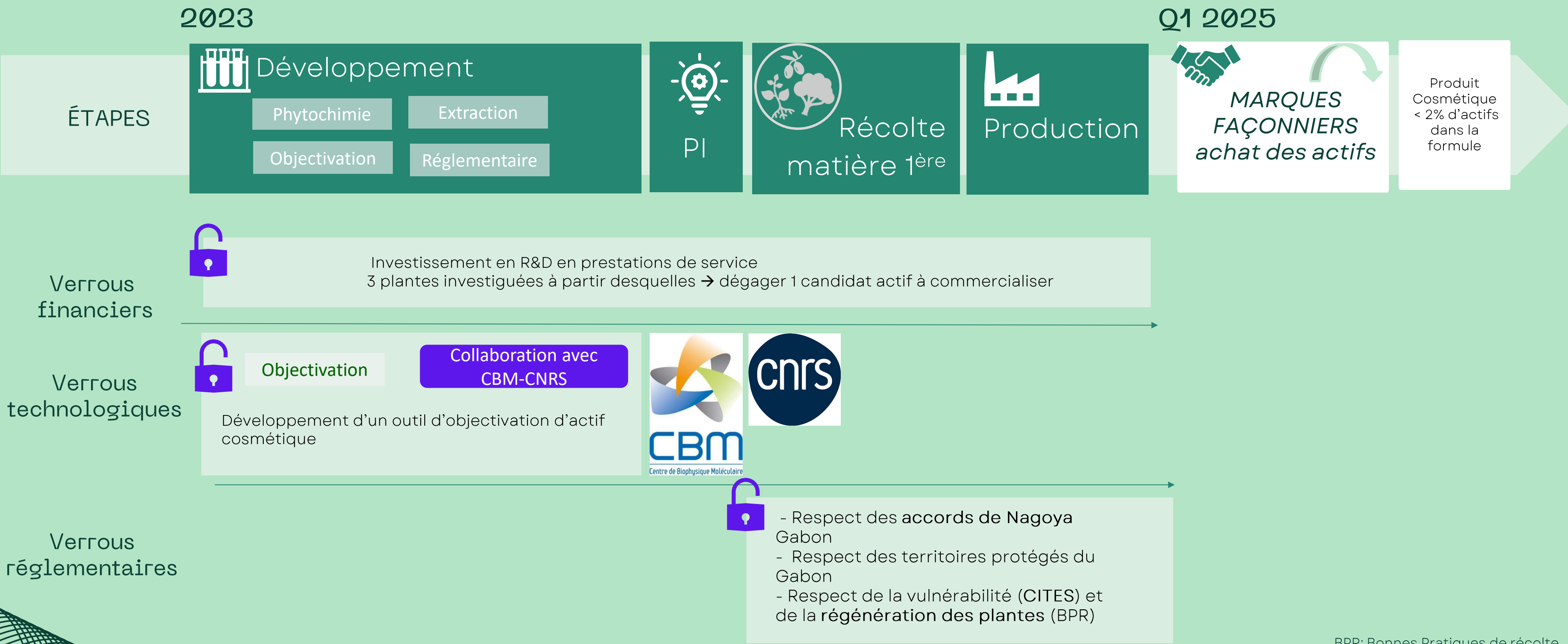
### VALEUR SOCIALE

- Juste rémunération et justes conditions de travail des récoltants des forêts communautaires (femmes++)
- Construire une filière de sourcing dans la perspective d'une certification internationale sur son impact social

### VALEUR SCIENTIFIQUE

- Génération de brevets d'utilisation
- Construction d'un laboratoire de développement d'actifs

# Un challenge deeptech pour une 1ère mise sur le marché d'actif au Q1 2025



BPR: Bonnes Pratiques de récolte

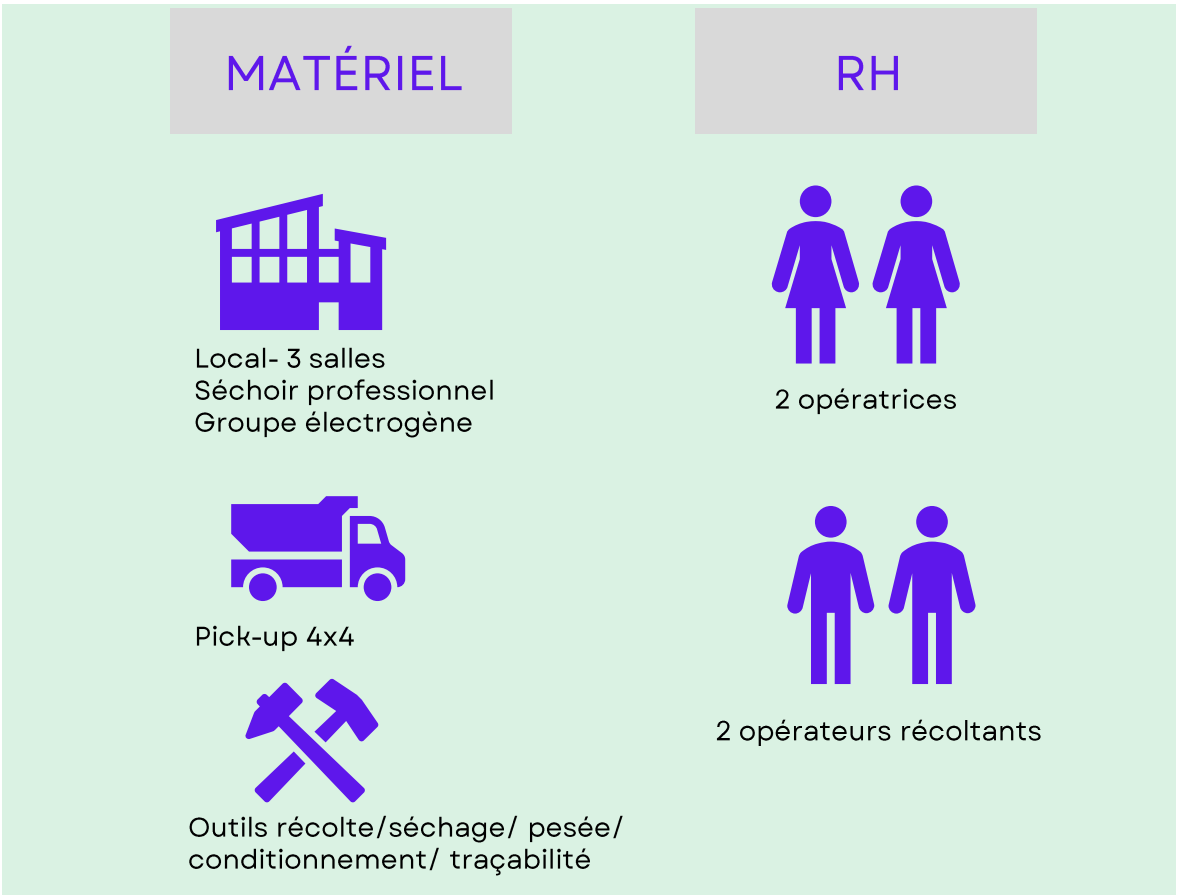
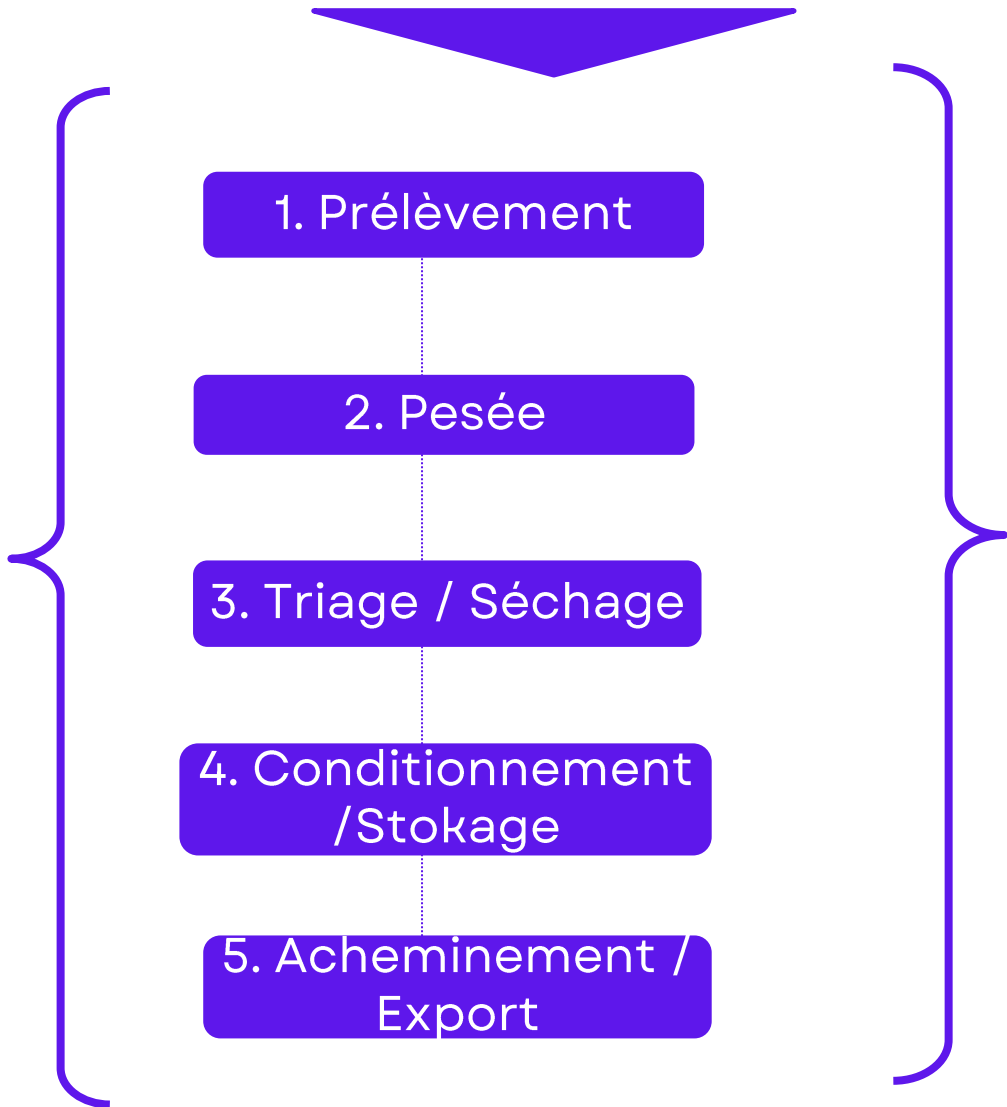
CITES:Convention sur le commerce international des espèces de faune et de flore sauvages menacées d'extinction

# Une 1ère étape de transformation de la Matière Végétale au Gabon avant la construction d'un laboratoire local

CHAÎNE DE VALEUR



SYSTÈME APPLICABLE  
A CHAQUE LIEU DE RECOLTE





# 4 défis pour sécuriser une filière responsable de matières premières

Verrous réglementaires

1

PERFORMANCE LOGISTIQUE ET TRAINING

- Qualité des lots aux standards internationaux
- Formation des collaborateurs aux techniques de sustainability
- Mise en place d'une méthode de traçabilité
- Accès aux sites de récoltes et à une facilitation à l'export

2

IMPACT SOCIAL ET ENVIRONNEMENTAL

- Activités génératrices de revenus pour les populations locales
- Objectifs SMART d'amélioration des conditions de vie des collaborateurs / du bassin de vie
- Respect de la chronobiologie et de l'abondance des plantes prélevées

3

ACCORDS NAGOYA

- aucune plante classée vulnérable selon CITES ou UICN - aucun abattage d'arbre
- Certificat de Conformité Internationalement Reconnu (CCIR)

4

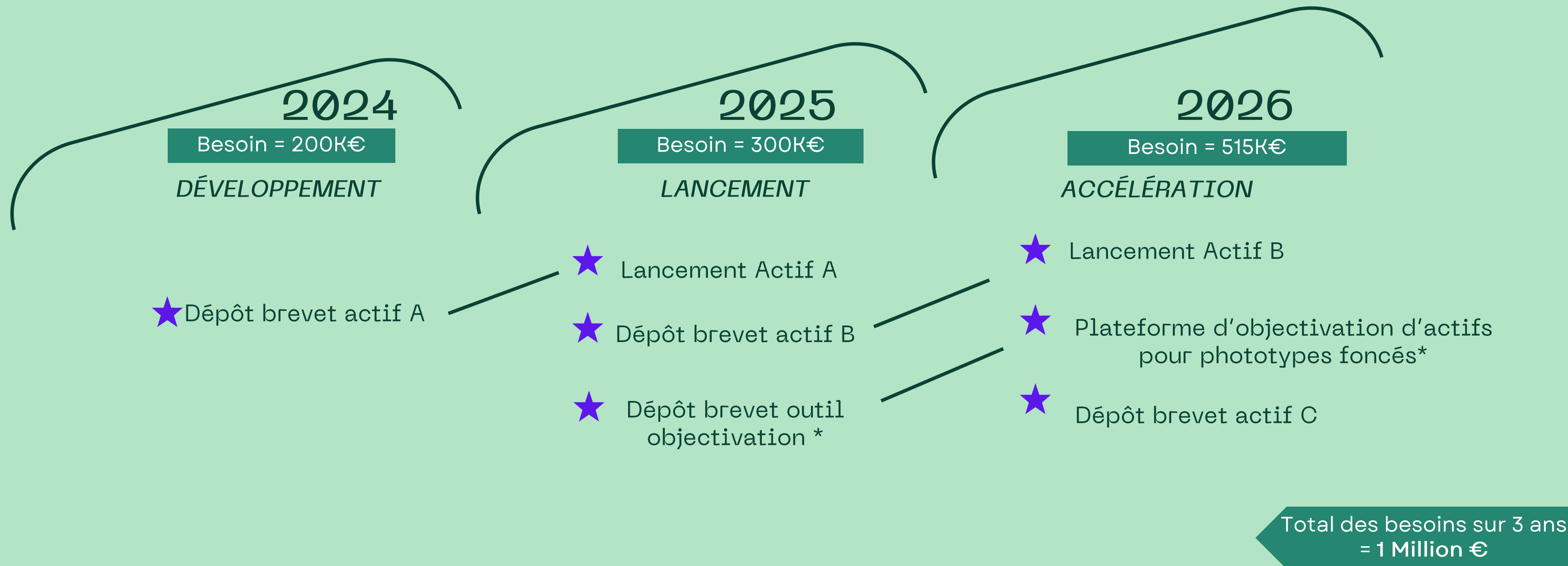
GABON = MODÈLE DE VALORISATION DU CAPITAL VÉGÉTAL

- Travailler dans le but d'une certification internationale (Fair Wild ou UEBT) à 3 ans
- Crédits carbone



# Les 1ères années, focus sur une forte création de valeur / de propriété intellectuelle

VERROUS FINANCIERS



# Budget 2025

## 2025 – LANCEMENT

### BESOINS

R&D 60k  
Propriété Intellectuelle 10k  
Conseil développement 10k  
Communication/Marketing 40k

OPEX Gabon 30k  
CAPEX Gabon 45k  
OPEX France 106k

Total 301k€

### RESSOURCES

- Apport fonds propres + Capital 15k
- Subvention BPI BFT-Emergence 60k
- Forecast chiffre d’affaire (TBD) 75k
- Collaboration prématuration CNRS (TBD) 100k
- Subvention Fondation Cosmetic Valley (TBD) 30k

TBD recherche de +20k  
supplémentaires

Total 280k€

# Détail budget construction filière matière première Gabon 2025

(total=80k)



\* Amortissement sur 5 ans

Raïssa MOUKETA  
144 rue de Tolbiac  
75013 Paris  
Tel : +33 6 88.86.67.27  
raissamouketa@gmail.com



## PROJETS PERSONNELS AYANT CONDUIT A TROPICALTHEQUE

Actuellement

- **TROPICALTHEQUE (SASU créée le 15.07.24)**  
Développement d'actifs cosmétiques issus de la pharmacopée gabonaise
- 🏆 Subvention BPI Bourse French Tech personne physique 2023
- 🏆 Prix du Jury du programme Women in Deeptech WILLA/Incuballiance 2023
- 🏆 Lauréat du concours Végépolys Valley 2022



2018 - 2021

- **Essais de Formulations à partir de plantes gabonaises**  
Recherche de formules courtes de produits de consommation courante pour production locale  
Crème hydratante corps 13 ingrédients avec We Lab Cosmetic (Orléans) et IMT Tours)

Eté 2010

- **Enquête ethnobotanique : Plantes de la cosmétopée gabonaise**  
Recensement d'une vingtaine de plantes et de leurs usages traditionnels  
Travail d'enquête terrain en forêt gabonaise

## 10 ANS D'EXPÉRIENCE MARKETING/VENTE - INDUSTRIE PHARMACEUTIQUE

2020- 2022

- **Directrice de Franchise - Cardiovasculaire Rénal Métabolisme (portfolio ~ 80M€)**  
Responsabilité du P&L de la franchise  
Management d'une équipe de vente et d'une équipe marketing (60 collaborateurs)  
Pilotage stratégique des marques en lien avec les équipes globales : lancement du 1<sup>er</sup> iSGLT2 en France



2017- 2020

- **Chef de Gamme - Cardiovasculaire Rénal Métabolisme (portfolio ~ 45M€)**  
Responsabilité de la stratégie marketing et des arbitrages prévisionnels de ventes des marques  
Management d'une équipe marketing (8 collaborateurs)  
Missions marketing internationales: équipe globale (Cambridge - UK) et filiale (Tel Aviv)

2017

- **Déléguée Médicale Hospitalière**  
Information médicale auprès des cardiologues du CHU de Brest

2012- 2016

- **Chef de produit**  
Développement et présentation cross-fonctionnelle des campagnes marketing  
Oncologie Tumeurs solides – Cardiologie (Cholestérol / Syndrome Coronaire Aigu)



## DOUBLE CURSUS ACADÉMIQUE

2011-2012 HEC Paris: Mastère spécialisé Intelligence Marketing  
2006- 2012 Faculté de pharmacie de Tours

## LANGUES ET COMPÉTENCES IT

Anglais: Fluent  
Spanish: Intermédiaire  
Office 365- PPT expert- Adobe première pro- Descript

## AUTRES

Sport Danse contemporaine / Certificat de fin d'études du Conservatoire d'Orléans (2006)





## *Lettre de Recommandation*

**Madame, Monsieur**

Je viens par la présente, exprimer le soutien de la Direction Générale de l'Environnement et du Développement Durable au projet innovant mené par la start-up TROPICALTHEQUE, dirigée par Madame Raïssa MOUKETA.

En effet, depuis près d'un an que nous collaborons, celle-ci a démontré un engagement constant à travailler en adéquation avec les acteurs décisionnaires locaux pour la création d'une filière de récolte durable.

Conformément à la stratégie du gouvernement, les enjeux autour du climat et de la biodiversité sont une priorité avec pour objectif sous-jacent la production de ressources économiques nouvelles issues du capital naturel du Gabon. L'innovation, notamment pour maîtriser l'impact écologique sur nos forêts, est un des points cruciaux de cette stratégie.

TROPICALTHEQUE s'inscrit parfaitement dans cette optique, à la fois sur la démarche scientifique, que sur le projet de créer des activités génératrices de revenus autour des Produits Forestiers Non Ligneux (PNLF).

J'ai donc apprécié avec intérêt la qualité de la démarche entrepreneuriale de Madame MOUKETA et suis convaincu de sa capacité à mener à bien l'opérationnalisation prévue pour 2025.

Je recommande de soutenir son projet dans cette étape d'exécution décisive. C'est en accompagnant ce type d'initiatives audacieuses que nous participons à créer un réseau de « champions » engagés pour la préservation et la valorisation du patrimoine exceptionnel que représente la forêt du bassin du Congo.

Je reste disponible pour toute information complémentaire et pour poursuivre le soutien à ce projet.

Veuillez agréer, **Madame, Monsieur**, l'expression de mes salutations distinguées.

Fait à Libreville, le 24 SEP. 2024

**P. Le Directeur Général de l'Environnement  
et du Développement Durable**

**P.I. Le Directeur Général**

**Rostand LEPONDO**

