



hanit
RECYCLING KUNSTSTOFFE
SEIT 1993

hanit® Infrastrukturlösungen

Partner der Straßen-, und Autobahnmeistereien

www.hanit.de

Garantiert
wartungsfrei
& langlebig

Vorteile auf einen Blick

Eine clevere Lösung für Mensch und Umwelt

○ **Wartungsfrei & witterungsbeständig**

Wind und Wetter können hanit® nichts anhaben, denn es ist witterungsbeständig und wetterfest und kann ganzjährig im Außenbereich eingesetzt werden. Es weist Feuchtigkeit ab, nimmt kein Wasser auf und ist daher schnelltrocknend. hanit® ist verrottungsfest und lässt sich auch direkt in oder auf dem Erdboden einsetzen. Es muss weder imprägniert, gestrichen noch gewartet werden.

○ **Umweltfreundlich & schadstofffrei**

hanit® ist frei von Gift- und Schadstoffen gemäß DIN EN 71-3 (Europäische Norm für die Sicherheit von Spielzeugen). Laboruntersuchungen bestätigen hanit® darüber hinaus 100% ige Lebensmittelkonformität. hanit® wird ohne Imprägnierung hergestellt, entlastet die Deponien und schont durch seinen 100%-Anteil an Recycling-Kunststoff nachhaltig die Umwelt.

○ **Einfache Verarbeitung: bohren, sägen, schrauben, nageln**

hanit® lässt sich einfach verarbeiten und verbauen. So sind Anpassungen vor Ort kein Problem. Durch sein geringes Gewicht ist es leichter als Stein oder Beton und kann so besser transportiert, gehoben und im Verbau platziert werden. hanit® kann bei Bedarf mit herkömmlichen Werkzeugen gesägt, gefräst, gebohrt oder gehobelt werden und erinnert an die Verarbeitung von Holz.

Unser Rohstoff – hanit® Pellets,
hergestellt aus kurzlebigen
Verpackungsmaterialien



Aus hanit® wird ein breites Sortiment von ca. 2.000 Produkten hergestellt. Gerne senden wir Ihnen weitere Themenbroschüren mit noch mehr interessanten Produkten zu.



Wegweiser

Infrastrukturlösungen

hanit®-Lösungen für mehr Sicherheit und Komfort

Autobahnen, Straßen und Wege sind die Lebensadern der modernen Verkehrswirtschaft. Ohne eine entsprechende Infrastruktur könnten Waren nicht so schnell von A nach B transportiert werden. Auch die Reise in den Urlaub oder der wöchentliche Einkauf wären erschwert.

Doch für eine reibungslos funktionierende Infrastruktur brauchen wir nicht nur die Straßen an sich. Für mehr Sicherheit und Komfort unterwegs sowie für eine optimale Orientierung bieten wir mit unserem Werkstoff hanit® genau die richtige Materiallösung an. Gerade die Dinge, die „einfach nur“ funktionieren müssen, sind aus hanit® dauerhaft und pflegeleicht herzustellen: vom sicherheitsrelevanten Wildschutzzaun an stark befahrenen Straßen über die Sitzgruppe auf einer idyllisch gelegenen Raststätte bis hin zu Pfählen für Wegweiser und Beschilderungen.



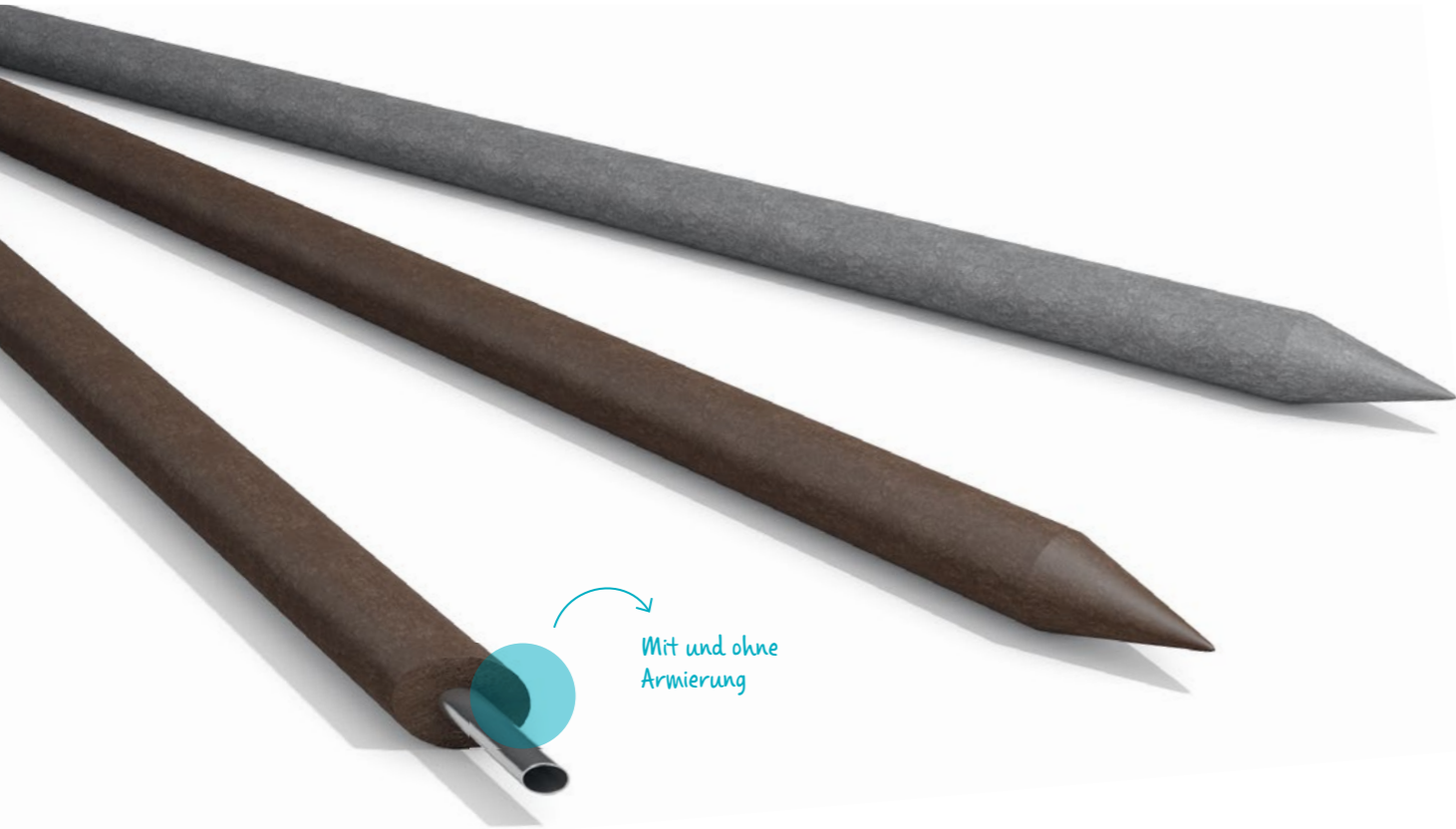
- 1 Zaunpfosten**
Mehr Sicherheit geht nicht – Pfosten für Wildschutzzaunanlagen aus langlebigem, verrottungsfestem hanit®.
- 2 Untergrabungsschutz**
Die perfekte Lösung um Dachs und Co. vom Untergraben der Wildschutzzaunanlagen dauerhaft abzuhalten.
- 3 Amphibienschutz**
Perfekte Leiteinrichtung für Amphibien um diese vom Straßenverkehr fern zu halten.
- 4 Outdoormöbel**
Ob Tische, Bänke oder komplette Sets – unsere Möbel sind wartungsfrei & wetterfest und damit perfekt geeignet für den ganzjährigen Einsatz.
- 5 Blumenkübel**
Setzen Sie gezielt Akzente oder trennen Sie nicht befahrbare Bereiche geschickt ab.
- 6 Poller**
Clever strukturiert – nicht nur im Straßenverkehr. Unsere hanit®-Poller sind in unterschiedlichen Ausführungen erhältlich.
- 7 Abfallbehälter**
Wir bieten Lösungen in unterschiedlichen Ausführungen und Größen.
- 8 Bodenbeläge**
Randstreifen, Stellflächen und Zufahren dauerhaft befestigen. Überzeugen Sie sich von unseren hochbelastbaren Produkten aus hanit®.
- 9 Absperrungen und Geländer**
Ob als Wegführung, Schutz von Grünflächen oder als Sicherheitsabtrennung – hanit® ist immer die sichere Wahl.
- 10 Mülltonnen-Sichtschutz**
Mit armierten Pfosten und Brettern schnell und einfach Bereiche für bspw. Mülltonnen und -container dauerhaft ansprechend einfassen.
- 11 Sandkasten, Kletterpödest, Matschtisch**
Mit unseren wartungsfreien, langlebigen Spielplatzausstattungen wird jede Pause auch für die Kleinen zur Erholung.
- 12 Versorgungskanäle & Co.**
Dauerhafte Abdeckung mit Systemprodukten aus hanit® führt die Vorteile von einfacher Bearbeitung und Langlebigkeit zusammen.

Sicherheit im Straßenverkehr

Für robuste Zaunanlagen

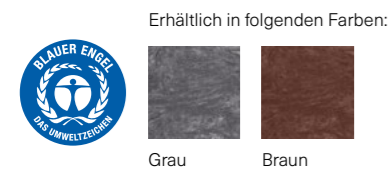
An einen Wildschutzzaun und seine Pfosten werden besonders hohe Anforderungen gestellt. Er muss starken Beanspruchungen standhalten und darf weder splintern noch faulen. Zudem sind giftige Imprägnierstoffe tabu. Ein Fall für hanit®. Wildschutzzaunpfosten aus unserem nachhaltigen Werkstoff sind witterungsbeständig, verrottungs- und bruchfest sowie extrem langlebig – und das alles ohne Imprägnierung und Wartung.

Durch den Einsatz unseres Untergrabungsschutzes als zusätzliches Bauteil, kann die Sicherheit weiter erhöht werden. So bleiben auch Dachs & Co. der Straße fern.



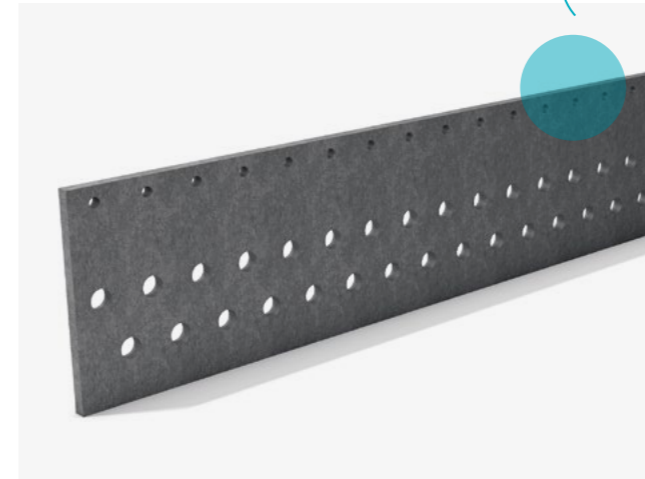
Rundpfosten mit Spitze

- Durchmesser von 4,5 bis 10 cm (Ø 4,5 cm als Heringe)
- Längen: je nach Ausführung von 85 bis 280 cm
- Optional mit zusätzlicher Stahlarmierung bei Ø 8 cm lieferbar
- Einfache Befestigung von Krampen
- Reparaturen mit Einzelpfosten möglich



Untergrabungsschutz

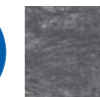
Lochreihe zur sicheren Verbindung mit dem Zaun.



- Abmessungen (S x L x H): 2,5 x 200 x 40 / 50 cm
- Verhindert Untergrabungen
- Große Aussparungen gegen Staunässe
- Kleine Aussparungen für eine sichere Verbindung mit dem Zaun



Erhältlich in folgender Farbe:



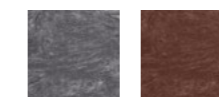
Grau

Amphibienschutz



- Abmessungen (S x L x H): 2,5 / 10 x 192 x 60 / 80 cm
- Wir empfehlen die Montage mittels unserer 9 x 9 x 150 cm Vierkantpfosten

Erhältlich in folgenden Farben:



Grau Braun

Der Schutz von Amphibien gewinnt innerhalb des Naturschutzes zunehmend an Bedeutung. Besonders während der Wanderzeiten müssen Molche, Kröten und Frösche vor Gefahren wie dem Straßenverkehr geschützt werden. Durch ihre Unempfindlichkeit gegen Feuchtigkeit sind die Vielseitigkeitsbauteile aus hanit® zum Aufbau entsprechender Schutz- und Leitanlagen prädestiniert.

Ausstattung für Rast- und Parkplätze

Robust, wartungsfrei, nachhaltig

Vor allem auf langen Autofahrten ist das Einhalten von Pausen wichtig, um sicher ans Ziel zu gelangen. Raststätten und Parkplätze an Straßen und Autobahnen sollten derart ausgestattet sein, dass sie den Rastenden optimale Erholung bieten. Mobiliar aus hanit® ist nicht nur komfortabel. Raststättenbetreiber wissen darüber hinaus die Wartungsfreiheit und Langlebigkeit zu schätzen. Mit Mobiliar aus hanit® erreichen Sie damit für alle das perfekte Resultat.



Sitzgruppe Serengeti



- Abmessungen (B x H x T): 200 x 76 x 174 cm
- Sitzhöhe: 46 cm, Tischfläche: 200 x 77 cm, Tischhöhe: 76 cm
- 6 Bankbohlen: 200 x 10 x 4,7 cm, Typ Premium
- 6 Tischbohlen: 200 x 12 x 4,7 cm, Typ Premium
- Optionales Zubehör: Bodenanker auf Anfrage



Erhältlich in folgenden Farben:

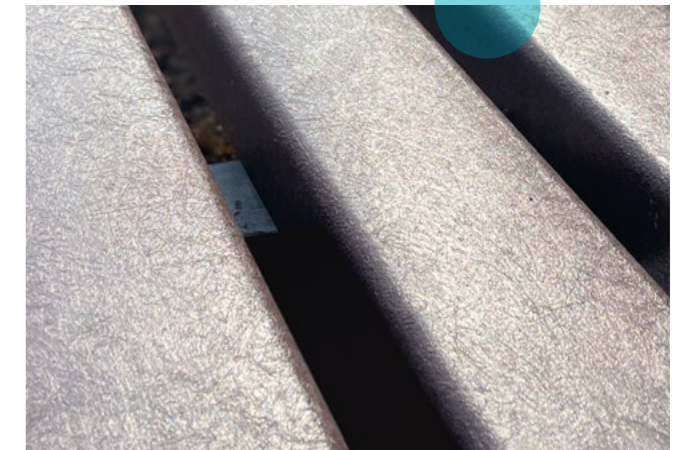


Bank Piccadilly



- Abmessungen (B x H x T): 150 / 200 x 80 x 65 cm
- Sitzhöhe: 45 cm
- 5 Bankbohlen: 150 / 200 x 12 x 4,7 cm, Typ Premium
- Innenliegende Armierung
- Optionales Zubehör: Bodenanker und Armlehnen auf Anfrage

Hochwertige Oberfläche ohne Pflegeaufwand



Erhältlich in folgenden Farben:



Bank Tarlo



- Abmessungen (B x H x T): 160 x 95 x 57,5 cm
- Sitzhöhe: 52 cm
- 6 Bankbohlen: 150 x 12 x 4,7 cm, Typ Premium
- Für ein komfortables Sitzen ist die erste Bohle schräg montiert

Erhältlich in folgenden Farben:



Integrierte Armlehnen

Zubehör: Bodenanker



Je nach Lagerbestand Lieferung in:



- Sichere und stabile Montage
- Drei Ausführungen lieferbar





Schnelle Montage
der drei Baugruppen



Calero-Serie

- Abmessungen (B x H x T): 150 x 75 x 174 cm
- Sitzhöhe: 45 cm,
Tischfläche: 150 x 67 cm, Tischhöhe: 75 cm
- 8 Bankprofile: 132 x 9 x 9 cm
- 7 Tischprofile: 132 x 9 x 9 cm
- Optionales Zubehör: Bodenanker auf Anfrage

Tivoli-Serie



- Abmessungen (B x H x T): 150 / 200 x 80 x 70 cm
- Sitzhöhe: 45 cm,
Tischfläche: 150 / 200 x 70 cm, Tischhöhe: 75 cm
- 8 Bankbohlen: 150 / 200 x 10 x 4,7 cm, Typ Premium
- 5 Tischbohlen: 150 / 200 x 12 x 4,7 cm, Typ Premium
- Optionales Zubehör: Bodenanker und Armlehnen auf Anfrage

Erhältlich in folgenden Farben:



Bavaria-Serie

Extrem stabile
Tisch- & Sitzplatte



- Abmessungen (B x H x T): 200 x 74 x 211 cm
- Sitzhöhe: 47 cm,
Tischfläche: 80 x 200 cm, Tischhöhe: 76 cm
- 4 Bretter: 200 x 40 x 7,5 / 6,5 cm, Typ Kompakt
- 1 Rückenbrett: 200 x 27,5 x 6,5 / 5,5 cm, Typ Kompakt
- Optionales Zubehör: Bodenanker auf Anfrage

Erhältlich in folgenden Farben:



Eifel-Serie



- Abmessungen (B x H x T): 200 x 76 x 205 cm
- Sitzhöhe: 45 cm,
Tischfläche: 70 x 200 cm, Tischhöhe: 76 cm
- 8 Bankbohlen: 200 x 12 x 4,7 cm, Typ Premium
- 5 Tischbohlen: 200 x 12 x 4,7 cm, Typ Premium

Erhältlich in folgenden Farben:



Erhältlich in folgenden Farben:

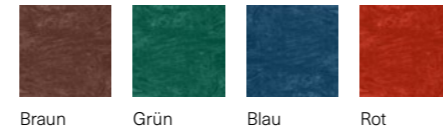


Bankbohlen aus hanit®

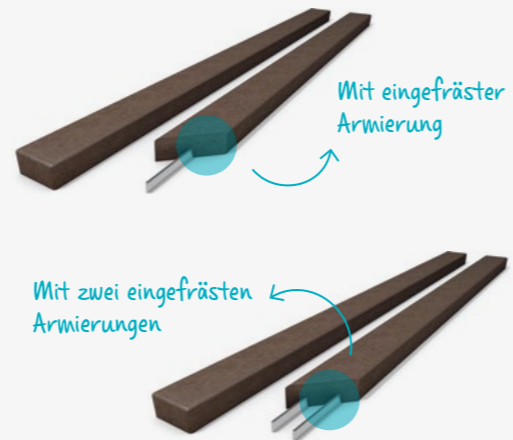
Für flexible, vielseitige Lösungen

Es muss nicht immer eine neue Bank sein. hanit®-Bankbohlen verwandeln Betonsockel, U-Steine und Gabionen in bequeme Sitzgelegenheiten. Auch bieten sie sich an, wenn in die Jahre gekommene Bohlen ersetzt werden müssen. Und zwar dauerhaft, denn hanit® verrottet nicht. Auf diese Weise sind unsere Bankbohlen auch auf lange Sicht die günstigste Lösung.

Je nach Ausführung erhältlich in folgenden Farben:



Bankbohle Typ Klassik



Mit zwei eingefrästen Armierungen

Bankbohle Typ Premium

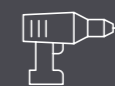


Werkzeugauswahl hanit® ist einfach zu bearbeiten



Sägen & Trennen

Mittels schnelllaufenden Band- und Kreissägen mit leicht geschränkten Zähnen, vorzugsweise aus Hartmetall, wird ein optimales Schnittbild erreicht. Um ein Verschmieren des Kunststoffs zu vermeiden, wird eine schnelle Spanabfuhr empfohlen. Längenkürzungen können auch mittels einer Kettensäge durchgeführt werden. Hierbei ist ein Genauigkeitsverlust zu berücksichtigen.



Bohren

Spiralbohrer mit einem Drallwinkel von 20° bis 30° und einem Spitzenwinkel von 110° bis 120° können fast immer eingesetzt werden. Um hohe Reibungswärme zu vermeiden, sollten vor allem bei größeren Bohrtiefen gelegentlich Entspannungshübe vorgenommen werden.



Hobeln

Elektrohobel sind auch für den Einsatz bei Kunststoffen geeignet. Die Oberfläche ist in starkem Maße abhängig von Vorschub, Schnittgeschwindigkeit, Frei- und Spanwinkel sowie vom Zustand der Bearbeitungsmesser.



Fräsen

Hier sollte der Spanquerschnitt möglichst groß gewählt werden, um die Zerspanungswärme relativ niedrig zu halten. Schnitttiefe und Vorschub sollten groß sein, die Schnittgeschwindigkeit dagegen niedrig. Um die Standzeit der Werkzeuge zu erhöhen, empfehlen wir, Fräser mit Wendeschneidplatten aus Hartmetall zu verwenden.



Entgraten

Winkelschleifer eignen sich aufgrund der hohen Drehzahl nicht für Schneidarbeiten. Kunststoffteile, die nach ihrer Bearbeitung Grate oder Kanten aufweisen, können jedoch mit dem Winkelschleifer bearbeitet werden.

Verarbeitungshinweise

So funktioniert's am besten

hanit® Produkte können bei Bedarf mit herkömmlichen Werkzeugen und Maschinen aus der Holz- und Metallverarbeitung bearbeitet werden. Aufgrund der Eigenschaften des Materials sind aber einige Besonderheiten zu beachten.



Nageln

hanit® Produkte können sowohl konventionell als auch mit Schussapparaten genagelt werden. Durch die kompakte Oberfläche ist das Eindringen in die Profile aber schwieriger als bei Holz. Bitte beachten Sie dies bei der Fixierung.



Stützabstand

Im Gegensatz zu Holz- oder Metallprodukten weist Kunststoff eine geringere Steifigkeit bei höherer Flexibilität auf. Für Stützabstände im Steg-, Zaun- und Terrassenbau sind diese besonderen Materialeigenschaften entsprechend zu beachten.



Hämmern

Werden die Profile eingeschlagen, empfehlen wir den Einsatz einer Ramme oder eines Kantenschutzes, um Beschädigungen am Produkt zu vermeiden.



Längenschwankung

Bretter, Schwellen und Vierkantprofile dürfen nicht pressverbaut werden. Die Profile können temperaturbedingt Längenschwankungen von +/- 1,5% aufweisen. Bei Einbau ist daher ein Ausdehnungsabstand (Dehnungsfuge) einzuhalten.



Dokumente

Für viele Produkte und Anwendungen haben wir statische Nachweise, Einbauempfehlungen und Montageanleitungen. Mehr Informationen finden Sie unter www.hanit.de im Downloadbereich oder direkt beim jeweiligen Produkt.



Schrauben

Sollen Recycling-Profile verschraubt werden, ist das zu befestigende Profil vorzubohren (z. B. Bretter, Stegbohlen, Vierkantprofile). Die Bohrung ist größer als die Schraube auszuführen, zu empfehlen sind Langlöcher, um das temperaturbedingte Ausdehnungsverhalten des Materials zu berücksichtigen.



Ausrichtung

Sonneneinstrahlung wirkt sich auf die Ausrichtung der Profile aus und kann beispielsweise dazu führen, dass sich Zaunpfosten neigen.



Blumenkübel Vinca



Erhältlich in folgender Farbe:



Braun

Hochrobust und unzerstörbar



- Abmessungen (B x L x H): 60 x 130 x 50 cm
- Komplett montiert
- Raumgestaltung durch moderne Farbgebung
- Witterungsbeständig und verrottungsfest



- Abmessungen von 88 x 52 x 44 cm bis 166 x 91 x 68 cm
- Seitenprofile: 6 x 12 cm, Boden: 2,5 cm, Sockelhöhe: 6 cm
- Komplett montiert
- Witterungsbeständig und verrottungsfest

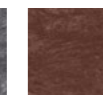
Blumenkübel Muscari



Erhältlich in folgenden Farben:



Grau



Braun



Anthrazit

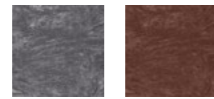


Poller Halbkugelkopf



- Hohlprofil
- Mit und ohne Reflektorbänder
- Erhältlich in Ø: 15 cm, Länge: 150 cm
- Leicht zu handhaben
- Bei Beschädigungen einfach zu ersetzen

Erhältlich in folgenden Farben:



Grau Braun

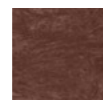


Poller Pyramidenkopf



- Hohlprofil
- Mit zwei Rundreflektoren und einem Rechteckreflektor
- Profilmäße: 12 x 12 cm
- Länge: 160 cm

Erhältlich in folgender Farbe:



Braun

Poller Diamantkopf



- Hohlprofil
- Mit und ohne Reflektorbänder
- Profilmäße: 14 x 14 cm
- Länge: 140 cm
- Keine Fäulnis oder Abplatzer bei Beschädigung

Erhältlich in folgenden Farben:



Braun Anthrazit

Abfallbehälter Collec



- Abmessungen Ø 48 cm, Höhe 66 cm
- Inhalt ca. 70 Liter
- Mit herausnehmbarem Drahtkorb

Abfallbehälter Stora



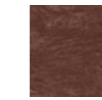
- Abmessungen Ø 52 cm, Höhe 100 cm
- Inhalt ca. 130 Liter
- Mit verschließbarem Deckel
- Seitlich aufklappbar

Abfallbehälter

Nachhaltig entsorgt

Mit dem Sammeln und Wiederverwerten von Reststoffen kennen wir uns aus. Deshalb haben wir auch ein wohldurchdachtes Sortiment an Abfallbehältern entwickelt, die nahezu unverwüstlich über lange Zeit ihre Funktion erfüllen.

Alle Abfallbehälter erhältlich in folgender Farbe:



Braun

Leichtes Erscheinungsbild durch angedeutete Lattenoptik.

Abfallbehälter Scori

- Abmessungen: Ø 42 cm, Höhe 50 cm
- Inhalt ca. 55 Liter
- Optional mit Drahtkorb erhältlich

Bodenbefestigung mit hanit®

Vielseitig einsetzbar für Wege und Stellplätze

Stabile Flächen schaffen ohne zu versiegeln: Rasengittersteine und Hanpave aus hanit® sind aufgrund ihres geringen Gewichts eine ideale Alternative zu Beton und Stein. Mit Verbindungssystem und SWL 60-Prüfung sind sie auch für Feuerwehrezufahrten bestens geeignet.

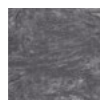


Rasengitterstein

- Abmessungen: 60 x 40 cm, Stärke: 8 cm
- Einfacher Einbau durch Verbindungssystem
- Nur 9 kg pro Stück
- Bedarf pro m²: ca. 4,17 Stück
- Versiegelte Fläche: ca. 47 %



Erhältlich in folgender Farbe:



Grau



Unsere Hanpave ist sehr widerstandsfähig, wartungsarm und eignet sich durch seine offene und regendurchlässige Gitterstruktur für die Befestigung von Flächen wie Rasen, Kies und feuchtem Erdreich.

Hanpave



Erhältlich in folgender Farbe:



Anthrazit



- Abmessung: 33,3 x 33,3 x 4 cm
- Unser Allzweckelement gegen Feuchtigkeit
- Geringes Gewicht und leicht zu verlegen
- Hochbelastbar: 250 Tonnen pro m² bei nur 0,5 kg Produktgewicht
- Versiegelte Fläche unter 30 %
- Flexible Markierungselemente zur Kennzeichnung von z. B. Parkplätzen optional erhältlich

Dauerhaft haltbar!

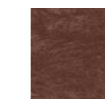


Geländersystem Easy



- Abmessungen
Feldpfosten: Ø 15 cm, Länge: 150 cm
Querriegel: Ø 8 cm, Länge: 225 cm
- Schnelle Montage durch Stecksystem
- Querriegel mit innenliegender Armierung für höchste Stabilität

Erhältlich in folgender Farbe:



Braun



Geländersysteme

Für lange Distanzen und eine lange Haltbarkeit

Unser hanit®-Geländersystem ist perfekt geeignet, wenn weite Distanzen überbrückt und gesichert werden sollen. Ob Wegeabtrennung, Straßenbegrenzung oder zur Abgrenzung öffentlicher Flächen: Es kommt weder zur Verwitterung des Geländers, noch besteht Verletzungsgefahr durch Splitter. Darüber hinaus ist das Material frei von gesundheitsschädlichen Imprägnierstoffen.



Geländersystem Brettprofil

- Abmessungen
Querriegel (S x B x L): 4,2 x 12 x 250 cm
Pfosten: 9 x 9 cm, Länge 150 / 200 / 250 cm
- Brettprofil inkl. innenliegender Stahlverstärkung
- Abdeckkappen für Schnittkanten als Zubehör erhältlich

Erhältlich in folgenden Farben:



Grau



Braun

Absperrung



- Durchmesser Pfosten und Querriegel: 12 cm
- Länge Querriegel: 280 cm
- Höhe nach Einbau: je nach Ausführung 55 cm oder 105 cm
- Hochstabil durch armierten Querriegel



Erhältlich in folgender Farbe:



Braun

Flächenverbund durch
Nut- und Federsystem

Die tragende Konstruktion dieses beliebten Sichtschutzsystems bilden stabile armierte Kunststoffpfosten, die als Feld-, Eck- oder Endpfosten ausgeführt und mit Pfahlkappe abgedeckt sind. In die soliden, vorgenuteten Stützen werden die Nut- und Federbretter einfach eingeschoben, die so einen passgenauen Verbund bilden. Dabei wird das untere Brett durch eine Mittelstütze stabilisiert und geführt.

Sichtschutzwand



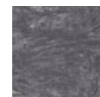
- Abmessungen:
Nut- und Federbretter 190 cm Länge
Pfosten (B x L x T): 16 x 250 x 12 cm
- Feldlänge: 200 cm (Achismaß)
- Feldhöhe: 195 cm
15 Nut- und Federbretter je Feld
- Stahlarmierte Pfosten inklusive Abdeckplatten

Pfosten & Nut- und Federbretter
erhältlich in folgender Farbe:

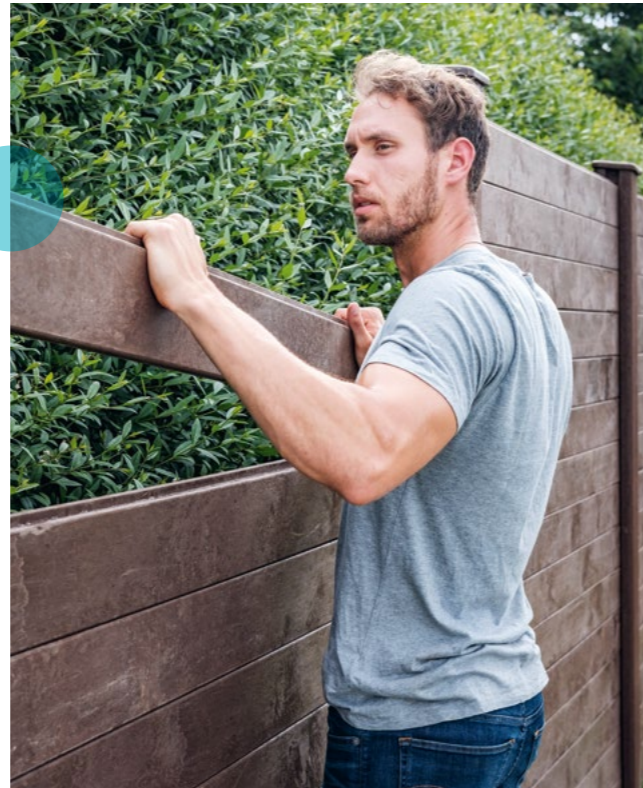


Braun

Nut- und Federbretter zusätzlich
erhältlich in folgender Farbe:



Grau



Mit unseren Liegebänken
Pausen bestmöglich nutzen

Geländer-Ersatzteile

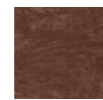
Geländer in der Kombination von Stahl und Holz finden sich vielfach an Park- und Rastplätzen. Während die Stahlteile viele Jahre halten, müssen die Holzelemente häufig schon nach wenigen Jahren ausgetauscht werden.

Mit dem Einsatz von hanit®-Geländer-Ersatzteilen werden diese Geländer dauerhaft in Stand gesetzt. Die Rundprofile eignen sich für den Handlauf und die Brettprofile als Knielauf.



- Abmessungen
Brettprofil (S x B x L): 4,2 x 12 x 260 cm
Querriegel rund: Ø 12 cm, Länge: 250 cm
- Mit innenliegender Stahlarmierung

Erhältlich in folgender Farbe:



Braun



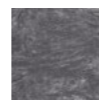
Grenzstein



- Abmessungen: oben 9 x 9 cm, unten 12 x 12 cm, Höhe 50 cm
- Leicht im Handling
- Dauerhaft haltbar, perfekt geeignet fürs Erdreich



Erhältlich in folgender Farbe:



Grau

Kindersitzgruppen und Sandkästen

Alles für die Jüngsten

Wer würde da nicht gerne mit am „Kindertisch“ sitzen? Mit unseren Bänken in Spezialgrößen für Kinder, bekommen auch die Jüngsten einen tollen Platz. Und in unserem Sandkasten ohne scharfe Ecken und Kanten oder Splittergefahr, können die Kinder sicher spielen.



Erhältlich in folgenden Farben:



Braun



Grau-Grün



Grau-Blau



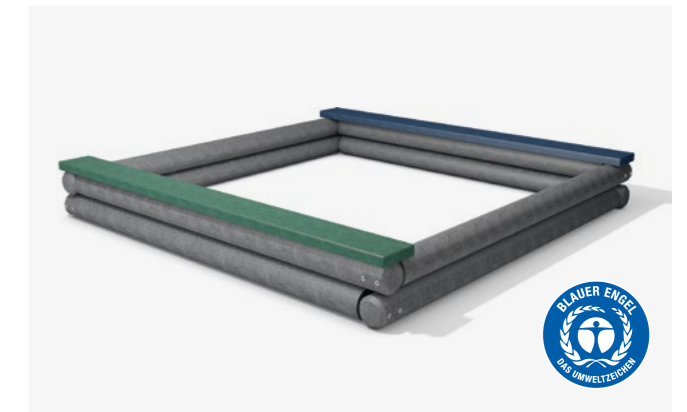
Grau-Rot

Kindersitzgruppe Forio



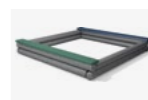
- Abmessungen (B x H x T): 150 x 57 x 108 cm
- Sitzhöhe: 34 cm, Tischfläche: 150 x 60 cm, Tischhöhe: 57 cm
- 2 Bankbohlen: 150 x 19 x 4 cm, 1 Tischplatte: 150 x 60 x 8 cm
- Optionales Zubehör: Bodenanker auf Anfrage

Sandkasten Dahna



- Abmessungen: 200 cm im Quadrat, Höhe: 28 cm
- Seitenprofile: je 2 Rundpalisaden Ø 12 cm
- 2 Sitzbretter 4 x 17 cm
- Lieferung als Bausatz, ohne Boden

Erhältlich in folgender Farbe:



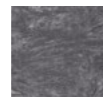
Grau-Grün-Blau

Versorgungskanal

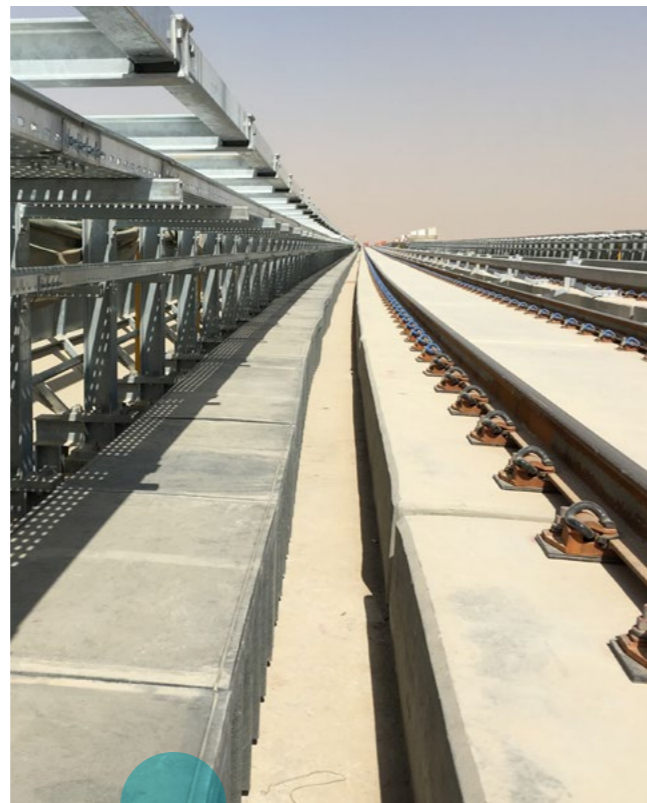


- Abmessungen (B x L x H):
37,3 x 100 x 20,5 cm oder
55 x 114,5 x 38,8 cm inkl.
arretierbarem Deckel
- Resistent gegen Laugen
und Säuren

Erhältlich in folgender Farbe:



Grau



Geringeres Gewicht im Gegensatz zu
Beton – dadurch einfaches Handling
und schnelle Installation

Entdecken Sie unsere hanit®-Systemlösungen für anspruchsvolle Einsatzbereiche: Schacht- und Tragabdeckungen, Versorgungskanäle und weitere Produkte aus unserer Industriesparte. hanit® SYSTEM eignet sich für zahlreiche unterschiedliche Anwendungen.

Kabelkanalabdeckplatte



- Abmessungen
(B x L x S): 40 x 190 x 4,5 cm
- Stärke befahrbar: 8 cm
- Elektrisch nicht leitend
- Witterungs- und frostbeständig
- Vielfältig an Ausführungen

Erhältlich in folgender Farbe:



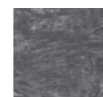
Braun

Kabelschutzplatte



- Abmessungen
(B x L x S): 20 x 101 x 5 cm
- Schützt Kabel und Versorgungsleitungen vor Baggerarbeiten

Erhältlich in folgender Farbe:



Grau

Eine starke Performance Der umweltfreundliche Werkstoff

Unser umweltfreundlicher Werkstoff hanit® besteht zu 100 % aus recyceltem Kunststoff und zeichnet sich durch seine vielfältigen Einsatzmöglichkeiten aus. Produkte aus hanit® sind überall in der Kommune einsetzbar und lassen sich ohne Vorkenntnisse einfach verbauen, gut transportieren und schützen durch das Einsparen von Neumaterialien unser Klima.

hanit® kommt ohne chemische Zusätze oder Imprägniermittel aus. Es findet in Produkten wie z.B. Palisaden, Parkbänken, Brettern und Pollern eine perfekte Anwendung und zeichnet sich überall dort aus, wo es feucht und nass werden kann oder extrem hohe

Anforderungen an Haltbarkeit und Pflegeleichtigkeit bestehen.

Neben der Umweltverträglichkeit ist es vor allem die hohe Produktperformance, die das Material einzigartig macht: hanit® vereint die positiven Eigenschaften von Holz, Stein, Kunststoff und Beton und bietet neben seinem hohen Nutzwert im Außenbereich auch ein langfristig herausragendes Preis-Leistungs-Verhältnis, das sich schnell bezahlt macht. Das Material ist übrigens schadstofffrei, lebensmittelecht und wurde vom Bundesumweltministerium mit dem Blauen Engel ausgezeichnet.



Service Hotline

Telefonische Unterstützung
und Beratung erhalten Sie unter:

T +49 6543 9886-0

Mo-Fr, 08:00 – 17:00 Uhr

Mehr Informationen erhalten
Sie unter

www.hanit.de



Jederzeit auch vor Ort für Sie da ...

Wir stehen Ihnen jederzeit auch vor Ort zur Verfügung. Durch unser flächendeckendes Netz von Außendienstmitarbeitern helfen wir gerne bei der Umsetzung Ihrer Ideen und beantworten Ihre Fragen. Von der Planung über den richtigen Einbau bis zur einfachen und schnellen Abwicklung des Projekts.

Interesse an mehr hanit®-Produkten?
Fordern Sie gerne weitere Broschüren an!

Beispielweise



Bauhof



Spielplatz



Steg- und Wasserbau

HAHN Kunststoffe GmbH

Hauptverwaltung / Vertriebsbüro West
Gebäude 1027
55483 Hahn-Flughafen
T + 49 6543 9886-0
F + 49 6543 9886-97 (Verwaltung)
F + 49 6543 9886-99 (Vertrieb)
info@hanit.de
www.hanit.de



www.blauer-engel.de/uz30a

Seit 2005 ist die HAHN Kunststoffe GmbH als zertifiziertes Unternehmen berechtigt, das Umweltzeichen „Der Blaue Engel“ zu führen.

Vertriebsbüro Nord

Gewerbestraße 2a
21781 Cadenberge
T + 49 4777 808887-0
F + 49 4777 808887-9
cadenberge@hanit.de

Vertriebsbüro Ost

Damaschke Weg 24
06366 Köthen
T + 49 3496 2164-45
F + 49 3496 2164-46
koethen@hanit.de

Vertriebsbüro Süd

Pfaffenweg 35
89231 Neu-Ulm
T + 49 731 80011-281
F + 49 731 80011-283
neu-ulm@hanit.de

www.hanit.de