

For you to create

Fundermax

Fundermax ist ein österreichisches Unternehmen mit langer Tradition. **Wir schätzen die Natur**, denn sie liefert die wertvollen Rohstoffe unserer Produkte.



Wir leben
Perfektion



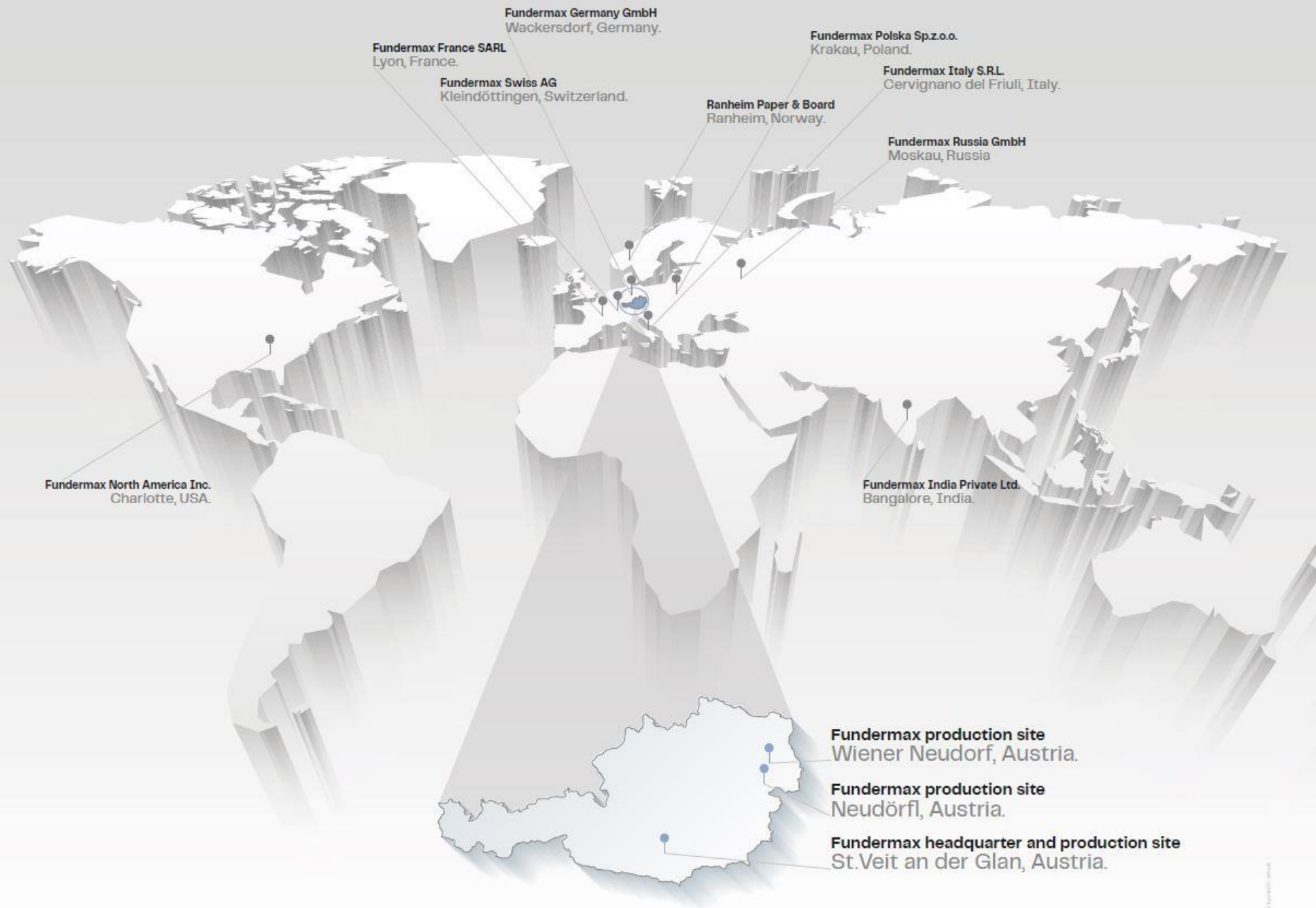
Wir lieben
Design



Wir respektieren
Individualität



Wir vollenden,
was die Natur
uns schenkt





St. Veit an der Glan

Unternehmenszentrale und Produktionsstandort, Österreich

rd. **430 Mitarbeiter*innen**
rd. **260.000 m² Gesamtfläche**

3 Werke & 3 Produktgruppen:
Biofaserplatte, Star-Favorit & Premium Star

Jahresproduktionskapazität von rd. **14 Mio. m² Dekorspan**
Jahresproduktionskapazität von rd. **24 Mio. m² Biofaser**

62.000 MWh Fernwärme für rd. **4.000 Haushalte/Jahr**
75.000 MWh Ökostrom, vergleichbar mit **18.000 Haushalten/Jahr**



Wiener Neudorf

Produktionsstandort, Österreich

rd. **520 Mitarbeiter*innen**

rd. **82.000 m²** Gesamtfläche

3 Produktgruppen:

Schichtstoff, Compactlaminat und m.look

rd. **2,7 Mio. m²** Produktionskapazität für
Schichtstoffplatten – HPL pro Jahr

rd. **8,2 Mio. m²** Max. Produktionskapazität für
Compactplatten pro Jahr



rd. **200 Mitarbeiter*innen**
rd. **320.000 m²** Gesamtfläche

rd. **550.000 m³** Produktionskapazität Rohspanplatte pro Jahr

85.000 MWh Fernwärme für rd. **5.000 Haushalte** pro Jahr und damit Reduktion der Emissionen aus dem Hausbrand um 25.000 to pro Jahr
65.000 MWh Ökostrom, vergleichbar mit **17.000 Haushalten** pro Jahr

Green Energy: Eigenversorgung mit Ökostrom in Neudörfli

Neudörfli

Produktionsstandort, Österreich



Ranheim

Produktionsstandort, Norwegen

rd. **185 Mitarbeiter**

rd. **126.000 m²** Gesamtfläche

rd. **110.000 Tonnen** Papierproduktionskapazität in 2022

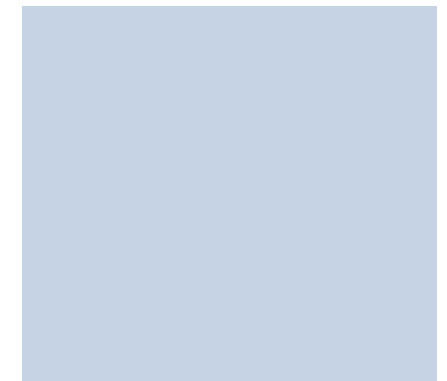
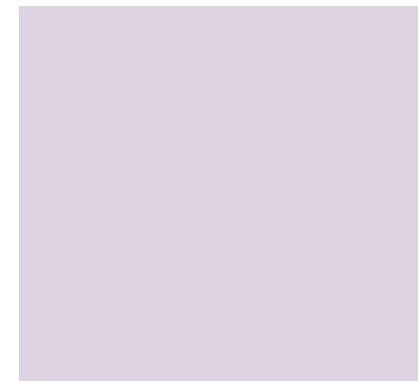
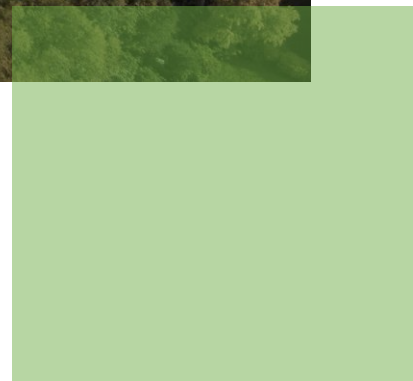
rd. **35 Mio. m²** Vollpappe Produktionskapazität in 2022

2 Produktgruppen

Papier und Solid Board

100% des Rohstoffes sind alte **Recyclingkartons**

100% Ausschuss der Produktion wird wieder zu **Papier** verarbeitet





Fundermax

Holzwerkstoffe (mit und ohne Dekor) sowie dekorative Schichtstoffe für Innenausbau, Fassaden, Türen, Möbel und die Automobil- und Schuhindustrie.



Hochwertige elektrische Isolationsmaterialien, technische Laminat, Composites (= Verbundwerkstoffe oder Prepregs), hochpräzise Teile für Spezialanwendungen, Materialien für den Flugzeuginnenraum von Passagierkabinen und Frachträumen.



Hochwertige Kunststoffverbundwerkstoffe für die Ski- und Snowboardindustrie, den Plattenbau, die Automobil-, Bau-, Sport- und Freizeitindustrie.

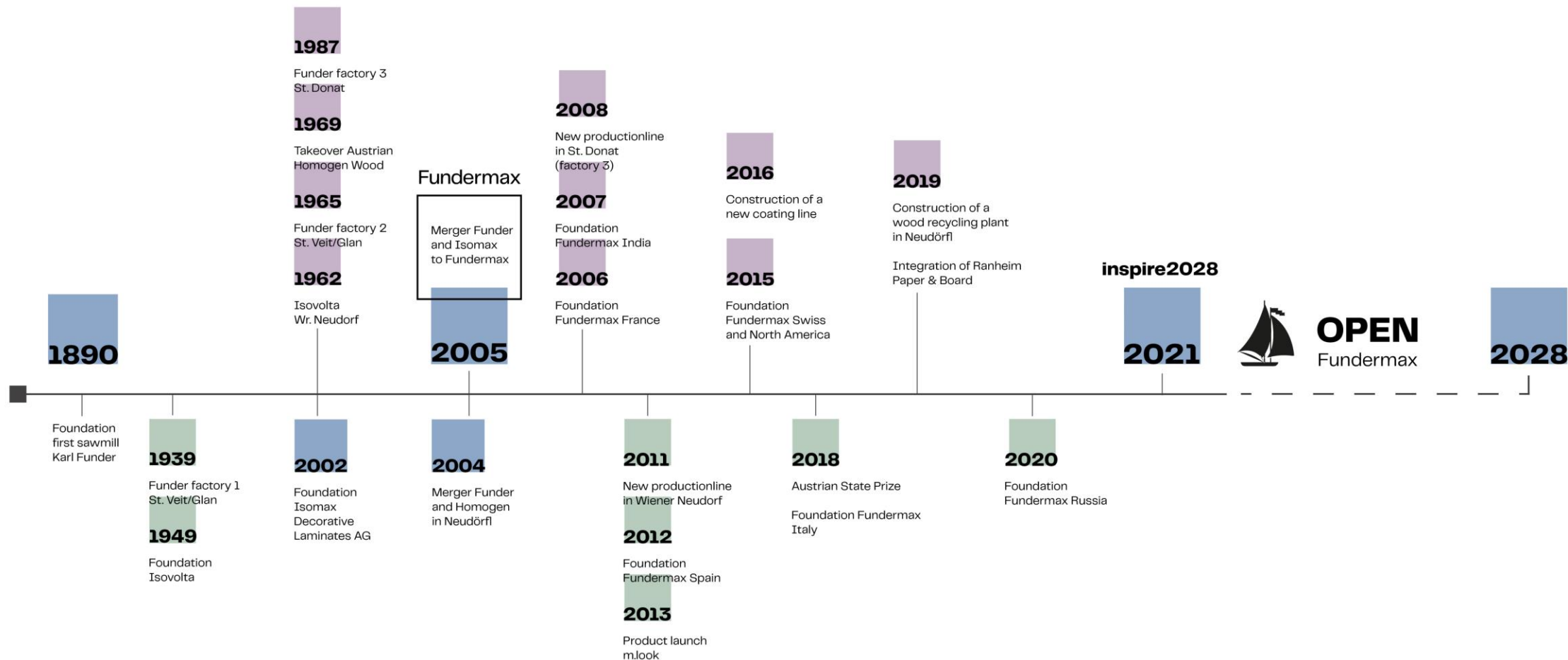


50 Mitarbeiter an 5 Standorten unterstützen die österreichischen Tochtergesellschaften der Constantia Industries AG in allen Segmenten der IT-Welt.

Fundermax.

1.500 Mitarbeiter*innen





Unternehmensgeschichte



Im Einklang mit der Natur

Nachhaltige Produktion mit
natürlichen Rohstoffen

100% Beschaffung aus regionaler nachhaltiger Forstwirtschaft mit FSC/PEFC-Gütesiegel

80 % Energieerzeugung aus Biomasse

30% CO₂-Reduktion seit 2005

140.000 MWh Ökostrom

147.000 MWh Fernwärme





Regionaler Motor

ca. **25 Mio. Euro Investition** pro Jahr

rd. **240 Mio. Euro Einkaufsvolumen** pro Jahr
– **70% davon in Österreich**

72% der Lieferanten aus **Österreich**
– **50% davon aus Kärnten und Niederösterreich**



Kundenzentriert

Unser Kunde steht in unserem Denken und Handeln
kompromisslos im Zentrum.

**Co-Creation ist unsere Haltung durch
die wir dieses Versprechen verwirklichen
– konsequent und konsistent.**



Co-Creation

Unsere 1.400 Mitarbeiter*innen verstehen
Teamwork als Selbstverständnis.

Co-Creation ist unsere Form der Zusammenarbeit
– offen und agil.

Wir bieten eine **einzigartige,**
inspirierende Produktwelt.



For you to create

Fundermax

For you to create

Fundermax



Materialien auf Holzbasis

Star Favorit

Premium Star

Homogen – Spanplatten

Biofaser



Kompaktlaminat

Max Schichtstoffplatten – HPL

Max Compact Interior

Max Resistance²

m.look



Kompaktlaminat

Max Compact Exterior

m.look



fotocredit: Budiželna Zirka



Architekt. ISTO
Produkt. Max Compact Interior
Oberfläche. SX
Dekor. 0080 Schwarz

Küche, Black Object

Kiew, Ukraine

Wohnhaus

Bern, Schweiz

Fundermax

Architekt. Tormen Architekten AG

Produkt. Max Compact Exterior

Oberfläche. NT

Dekor. 0768 Sparrow



photocredit: Mark Drotsky

Pop up Store

Wien, Österreich

Architekt. Peter Paller – durchgedacht Design & Architektur

Produkt. Max Compact Exterior

Oberfläche. NG

Dekor. 0085 Weiss



photocredit: Severin Wurnig





foto credit: Corey Gaffner



Architekt. Rockhill and Associates
Produkt. Max Compact Exterior
Oberfläche. NT
Dekor. 0922 Weiss



Studentenwohnheim
Kansas, USA

Küche Aptico

Wien, Österreich

Produkt. Max Schichtstoffplatte, Star Favorit

Oberfläche. AP, GA

Dekor. 2206 Fango, 0794 Patina Bronze





foto credit: Wohnbau Schultz GmbH



Bergstation

Hochzillertal, Österreich

Architekt. Wohnbau Schultz GmbH

Produkt. Max Compact Exterior

Oberfläche. NT

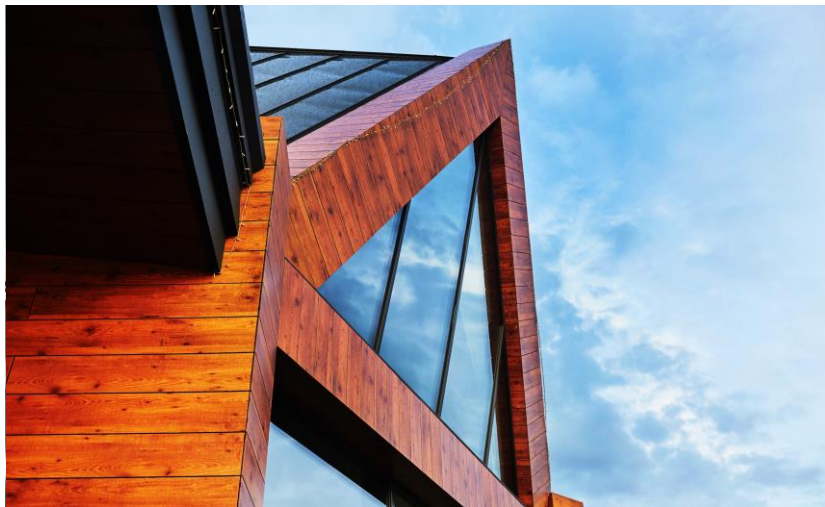
Dekor. 0428 Cave, 0427 Skyline

Architekt. Marko Savitsky
Produkt. Max Compact Exterior
Oberfläche. NT
Dekor. 0927 Creek



IVENT Hall
Lwiw, Ukraine

Riverwood Park
Cherkasy Oblast, Ukraine



Architekt. Christodoulides Christos and Mariot

Produkt. Max Compact Exterior

Dekor. 0803 Kiefer Tirol

Rybalski Küche

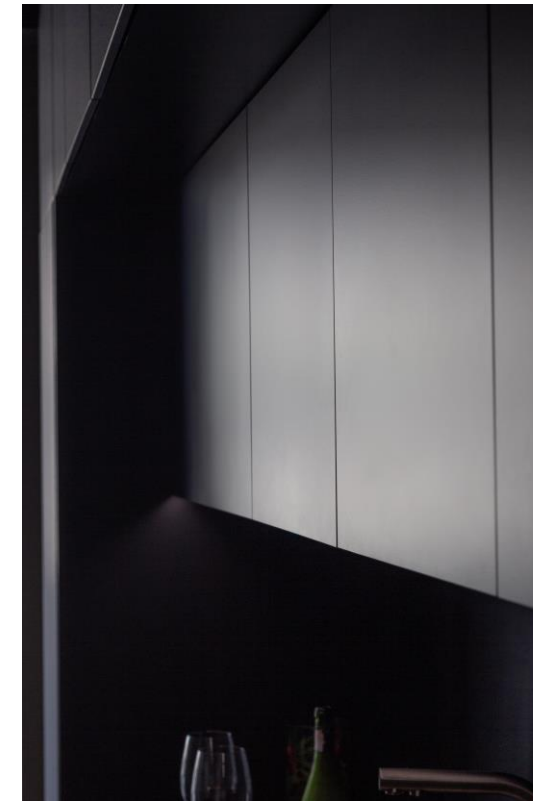
Kiew, Ukraine

Architekt. Kateryna Ukhovska

Produkt. Max Compact Interior

Oberfläche. FN, NN

Dekor. 0566 Kara, 0386 Blues



Architekt. Miguel Ángel Raga Martínez Produkt.
Max Compact Exterior
Oberfläche. NT, NG
Dekor. 0085 Weiss, 5171 Polar Oak



Chalet Loma Bada
Spanien





Zweifamilienhaus

Architekt. Daniela Filipovits-Flasch

Produkt. Max Schichtstoffplatte

Oberfläche. FH, NA, SG

Dekor. 0085 Weiss, 0320 Sereno, M003 Alu Edelstahlton



foto credit: Zeitlosfoto



Schulgebäude

Wheaton, USA

Architekt. Grimm + Parker

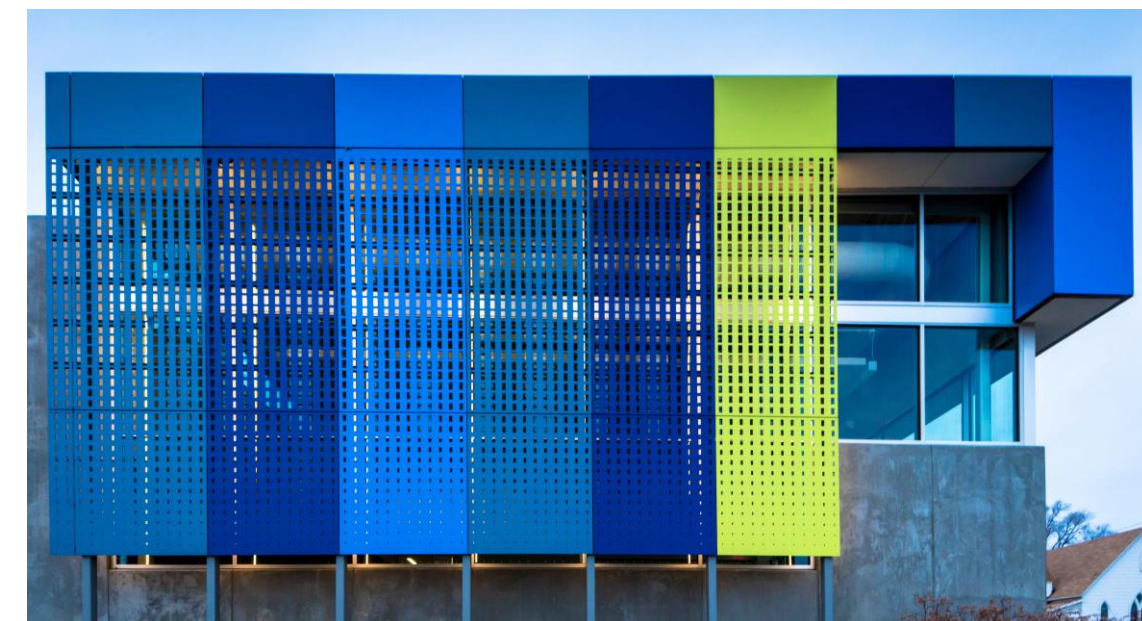
Produkt. Max Compact Exterior

Dekor. 6020 Satsuma, 0647 Goldgelb, 0736 Safrangelb





foto credit: John Gawley



Schulungszentrum

North Omaha, USA

Architekt. RDG Planning and Design

Produkt. Max Compact Exterior

Oberfläche. NT

Dekor. 0717 Atlantik, 0237 Enzianblau,

0725 Gelbgrün und 0712 Stahlblau



Bespoke Kitchen

Steyr/Dietach, Österreich

Produzent. Breitschopf GmbH

Produkt. Star Favorit

Oberfläche. NI, NA

Dekor. 4037 Maryland Oak



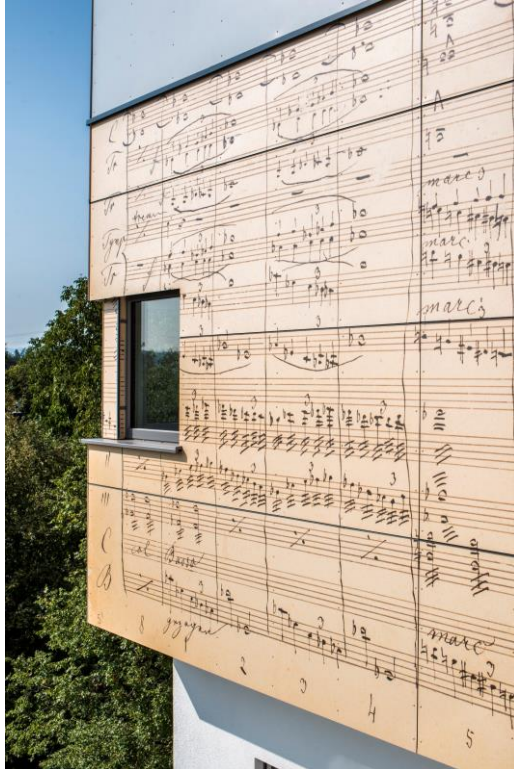


foto: credit Johannes Hemetsberger



Architekt. Eder ZT GmbH
Produkt. Max Compact Exterior
Oberfläche. NT
Dekor. ID Exterior Individualdecor

Schulgebäude
Kronstorf, Österreich

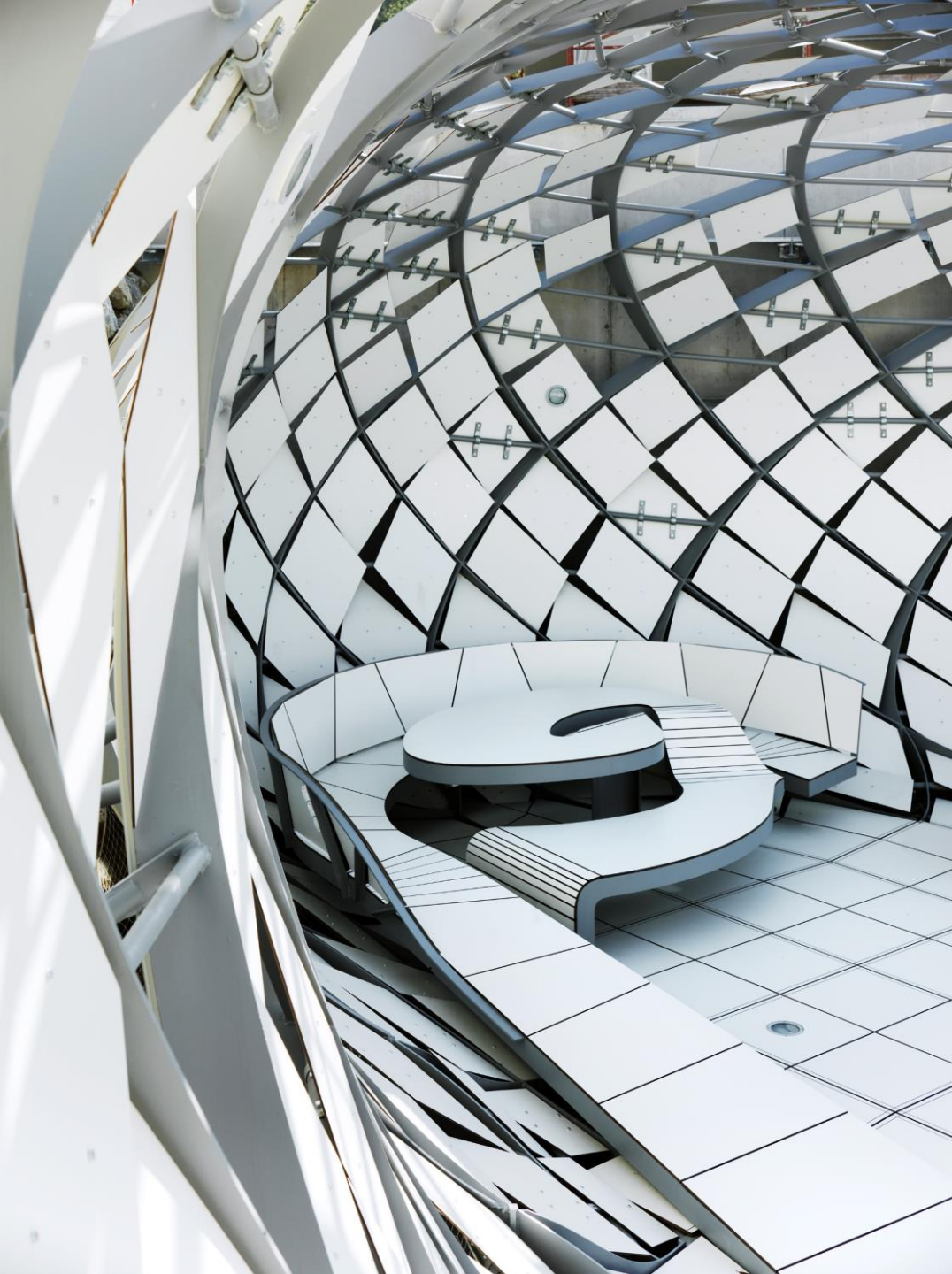


foto credit: Fundermax

Pergola Haus Z

Austria

Architekt. heri & salli (Heribert Wolfmayr und Josef Saller)

Produkt. Max Compact Exterior

Oberfläche. NT

Dekor. 0085 Weiss

Sattva Galleria

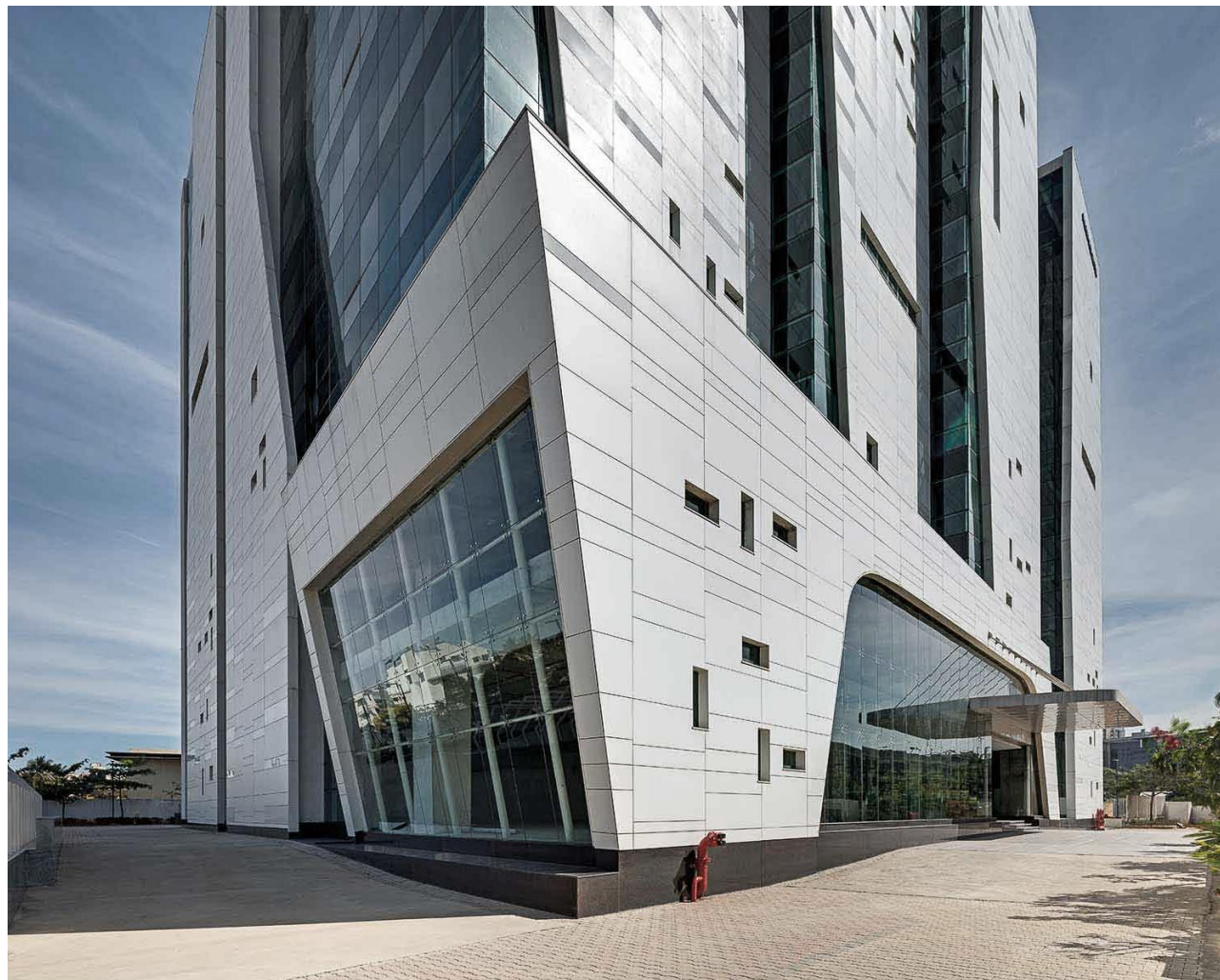
Bangalore, Indien

Architekt. Sudhakar Pai Associates/SPA

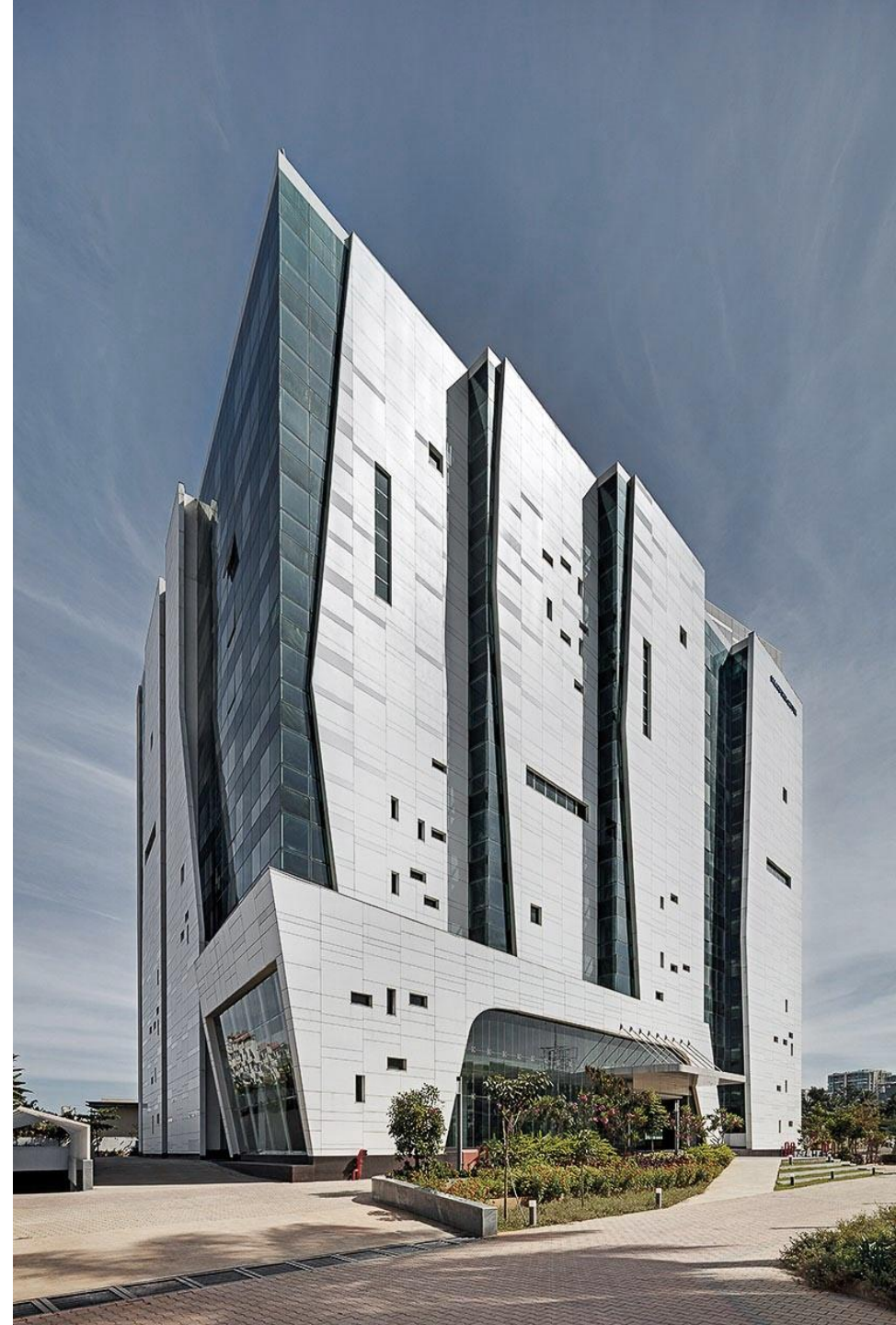
Produkt. Max Compact Exterior F- quality

Oberfläche. NT, NG

Dekor. 0085 White



photocredit: hamanth Patil, Rays & Greys





Novotel Kochi

Kochi, Indien

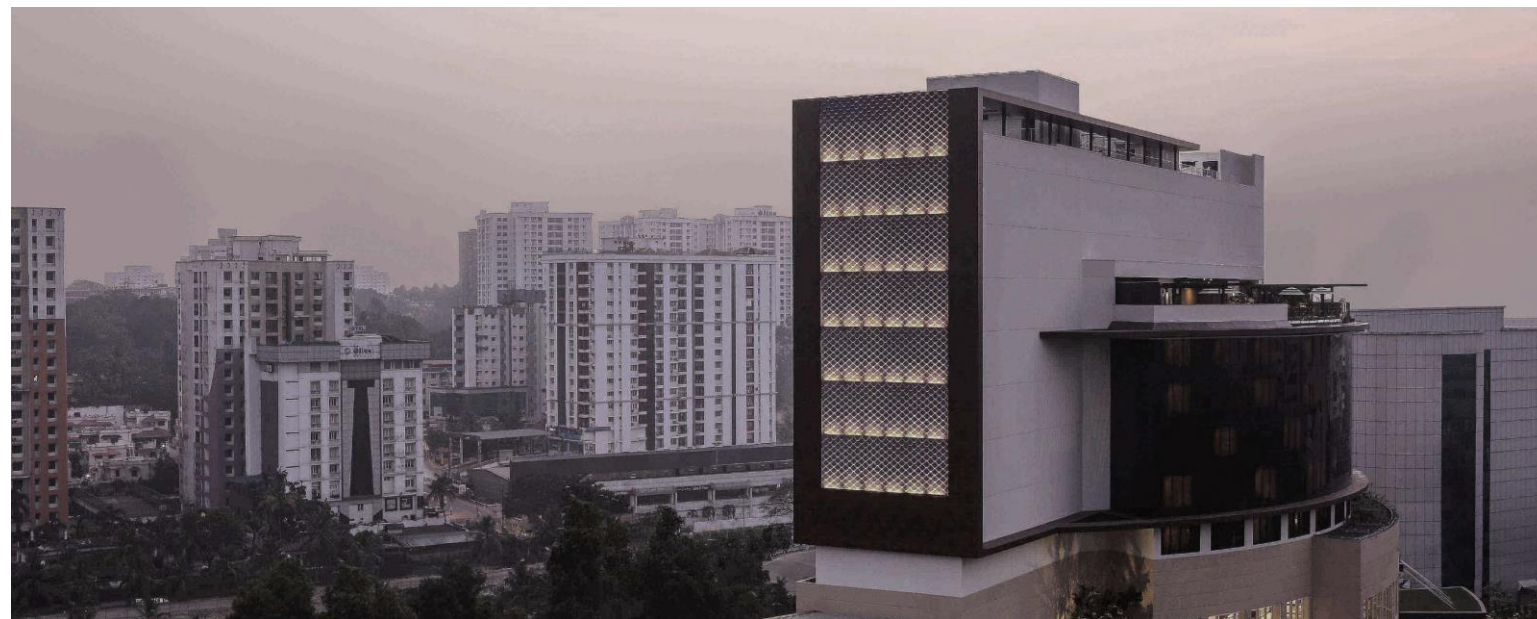
Architekt. In-House Architect of the Muthoot Pappachan Group

Produkt. Max Compact Exterior F- quality

Oberfläche. NT

Dekor. 0429 Corro

fotocredit: Muthoot Pappachan Group



Architekt. Yuriy Krasiy (Skotch Group)

Produkt. Max Compact Interior

Dekor. 0427 Skyline, 6010 Electric

Fitnesscenter

Kiew, Ukraine

fotocredit: Oleksiy Koluchkin

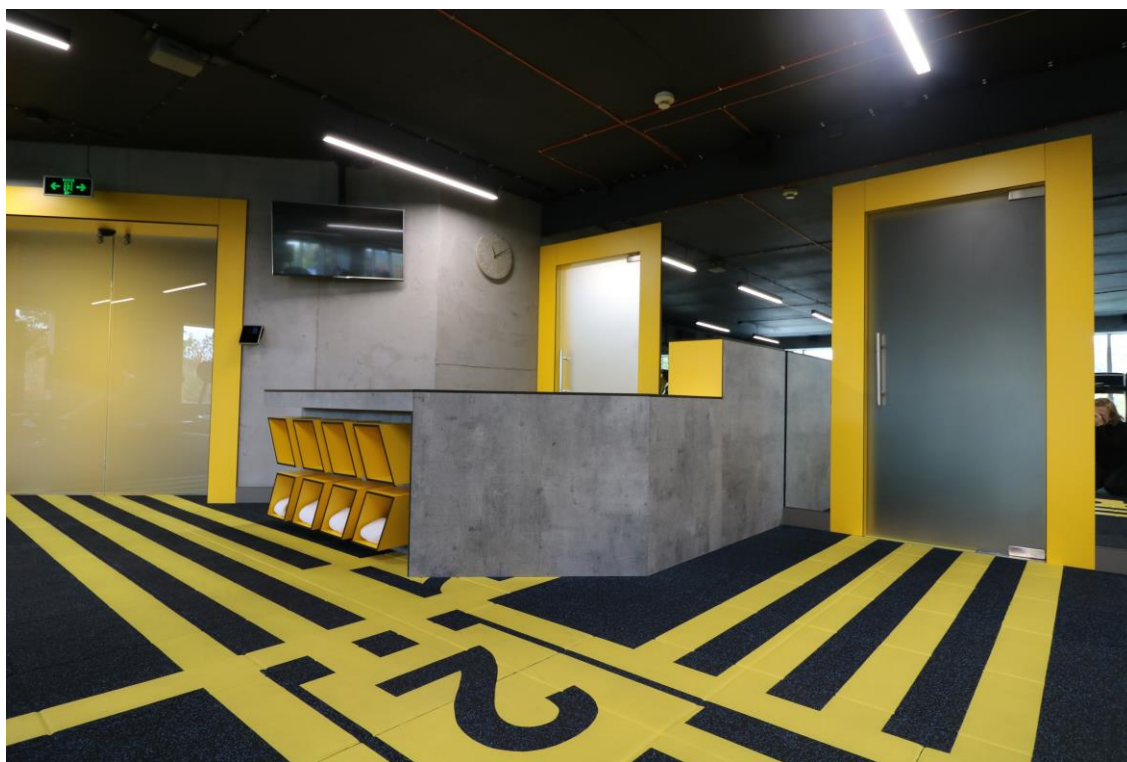




foto credit: mahore architekten

Project m.u.k. Saalfelden, Österreich

Architekt. DI Andreas Hörl
DI Robert Reichkenderl, mahore architekten
Produkt. Max Compact Exterior | F-quality
Oberfläche. NT
Dekor. AUTN Authentic Natura

Einkaufscenter

Belgrad, Serbien

Architekt. Inka Studio Doo Lazarevac

Produkt. Max Compact Exterior

Oberfläche. NT

Dekor. 0927 Creek

fotocredit: Relja Ivanic



Kindergarten

Haschendorf, Österreich



fotocredit. Michael Markl



Architekt. SpielWERT®-Unternehmensberatung

Produkt. Star Favorit Standard P2

Max Compact Exterior | F-quality

Oberfläche. NT, FH

Dekor. 2124 Camomilla, 0039 Libero, 0112 Top White

ID Interior Individualdecor, ID Exterior Individualdecor



fotocredit: Michael Markl

Residential Building

Wien, Österreich

Architekt. Atos Architekten

Produkt. FunderPlan



Einfamilienhaus

Latsia, Zypern



fotocredit: FunderMax/D.C. Demetriades Ltd.



Architekt. Christodoulides Christos and Mariot

Produkt. Max Compact Exterior | F-quality

Oberfläche. NT

Dekor. 0070 Carbon Grey

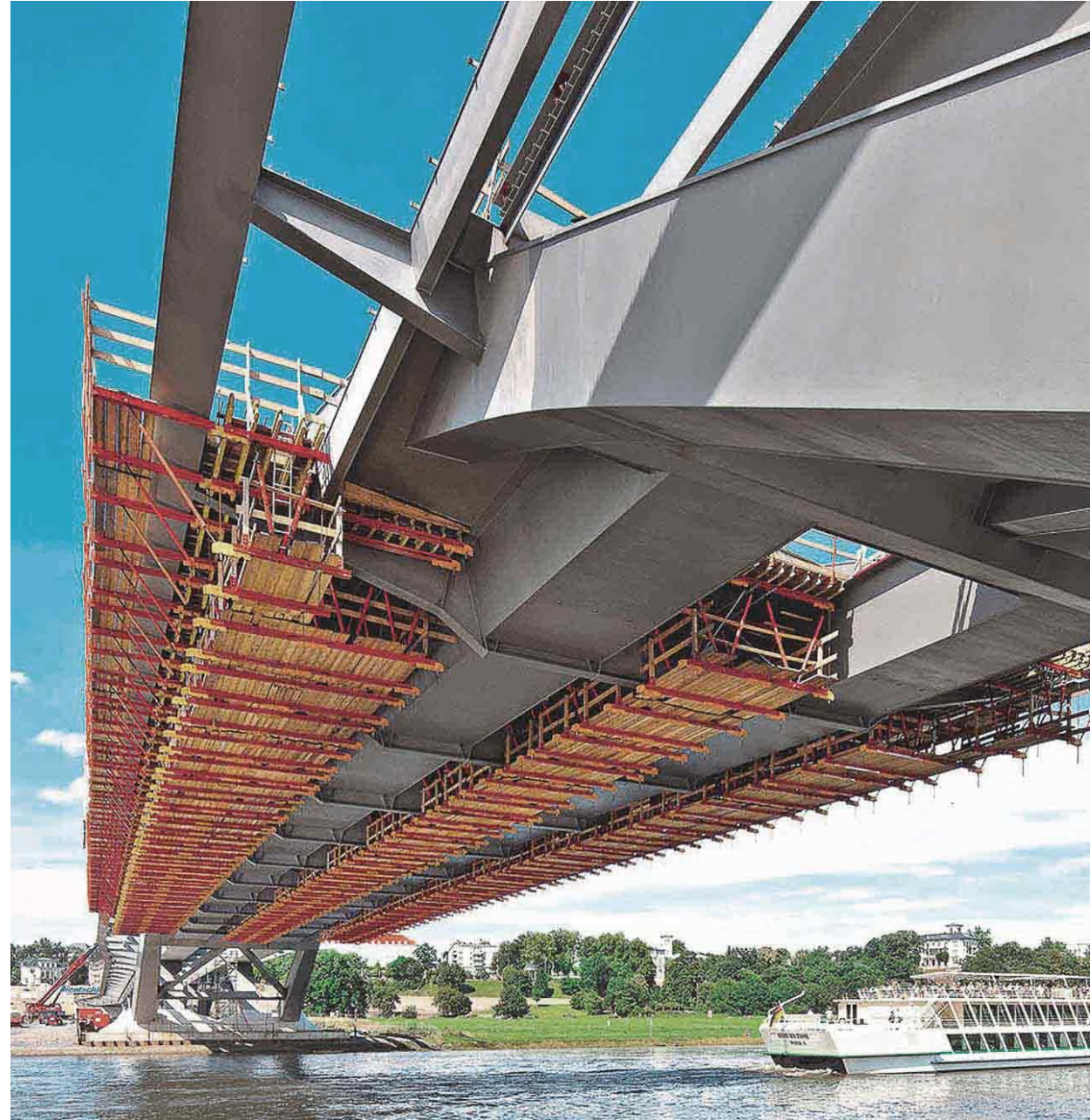
Waldschlösschen-bridge

Dresden, Deutschland

Hauptauftragnehmer. PERI GmbH
Produkt. Homogen - Spanplatten

Fotocredit: PERI GmbH

Fundermax



OPEN

For you to create

www.fundermax.at

office@fundermax.biz

Fundermax
„Mehr als Platte“

Tel.: +43 (0)5/9494-0
Fax: +43 (0)5/9494-4200

Fundermax GmbH
Klagenfurter Straße 87-89
A-9300 St. Veit/Glan

www.fundermax.at
office@fundermax.biz