

H+

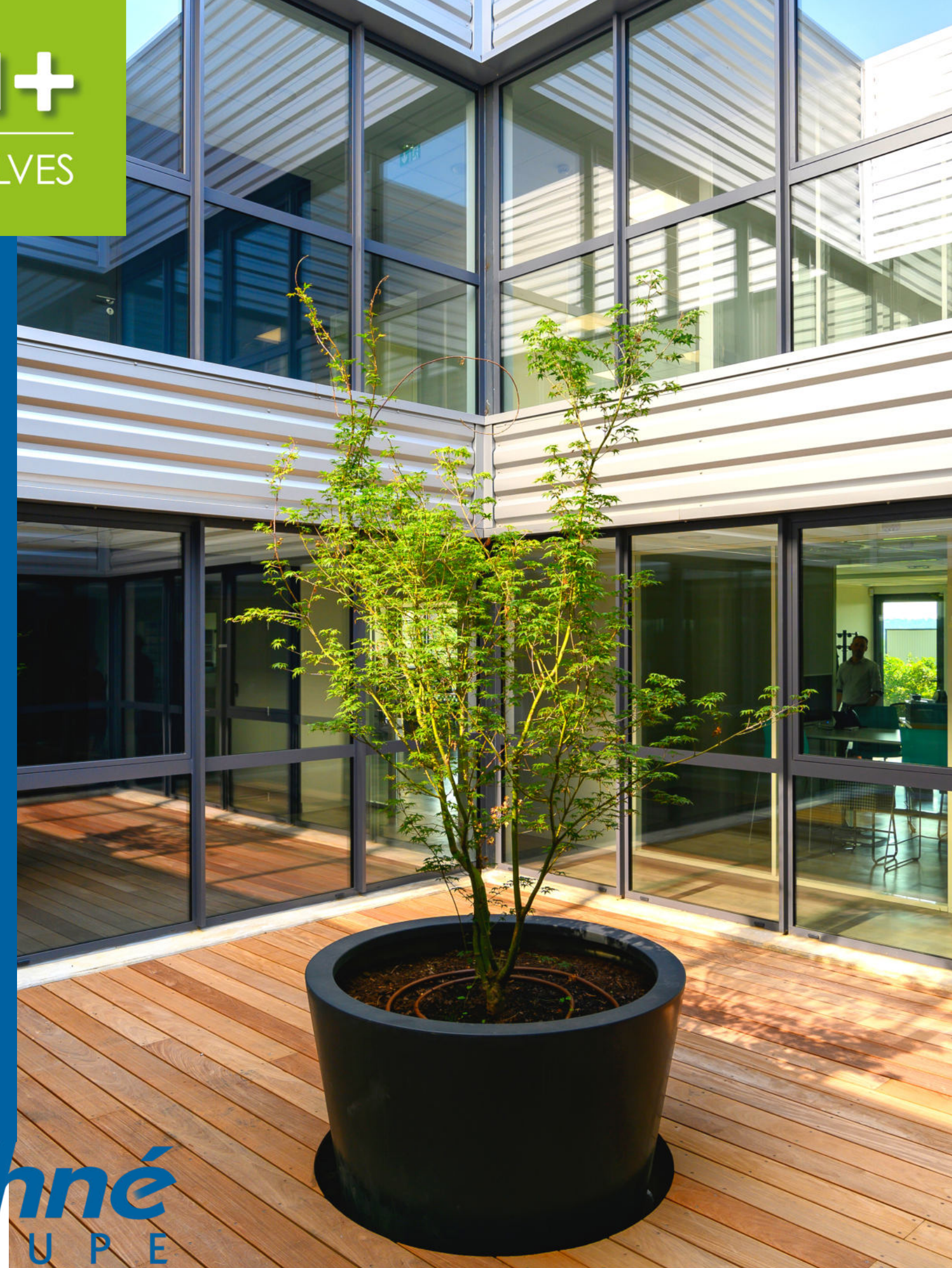
VALVES

Présentation générale

Juin 2023

De la conception à la livraison,
une équipe en mouvement pour vous
assurer la performance au quotidien.

Techné
G R O U P E





GEORGES FONTAINES

1944 - 2023

"La performance au quotidien"

Dès sa création, le fonctionnement de Techné à toujours été différent de la plupart des autres entreprises.

En effet, j'ai eu l'envie de créer une société utopiste mais basée sur une utopie réaliste et humaniste.

Un cadre de travail appartenant aux salariés où l'Homme avec un grand "H" est au centre de l'entreprise.

Le développement de mes collaborateurs est mon objectif premier.

J'ai toujours été convaincu que l'on ne travaille pas bien sous la contrainte de chefs, d'horaires ou toutes autres formes de limitations.

C'est l'intelligence collective qui doit primer, et pour que l'intelligence puisse se développer il ne faut pas mettre des filtres à tous les niveaux.

L'esprit d'initiative conduit donc bon nombre de nos développements dans notre groupe composé d'entreprises libérées!






Notre direction

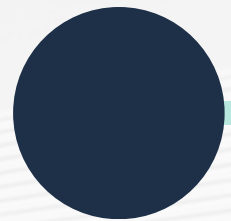
Chaque jour, depuis 40 ans, Techné groupe construit une compétence forte dans le domaine de l'étanchéité, du glissement ainsi que de la robinetterie industrielle.

Les investissements techniques, humains et les croissances externes, nous permettent d'être aujourd'hui le partenaire fiable de très nombreuses entreprises de référence, tout en préservant les valeurs historiques d'un groupe familial. Nous investissons en Europe et en Asie pour moderniser en permanence notre outil de production, afin de vous accompagner dans votre évolution.

Nous mettons en œuvre des politiques de développement respectueuses des personnes et de l'environnement. Dès aujourd'hui, nous élaborons les savoir-faire dont vous aurez besoin demain.

Techné
G R O U P E

NOTRE HISTOIRE



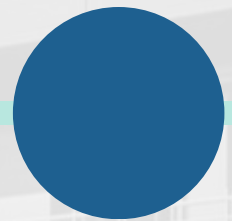
1981

Création de la société Techné



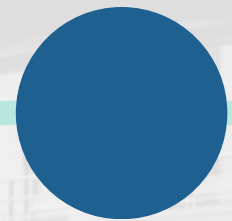
1989

Acquisition du premier tour CNC



2004

Inauguration de l'usine de moulage TTRC (Chine)



2005

Reprise de la société CHROMEX distribution (France)



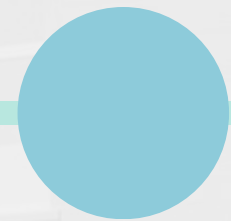
2007

Reprise de la société **H+VALVES** et création de la division robinetterie (France)



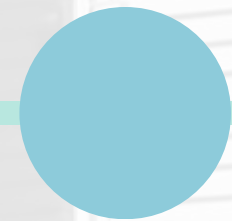
2010

Reprise de la société RAMPINI (Italie)



2013

Ouverture de Techné Sizdirmazlik (Turquie)



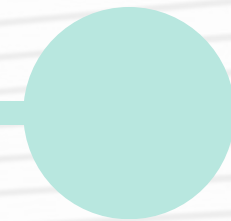
2015

Reprise de la société CREAT (France)



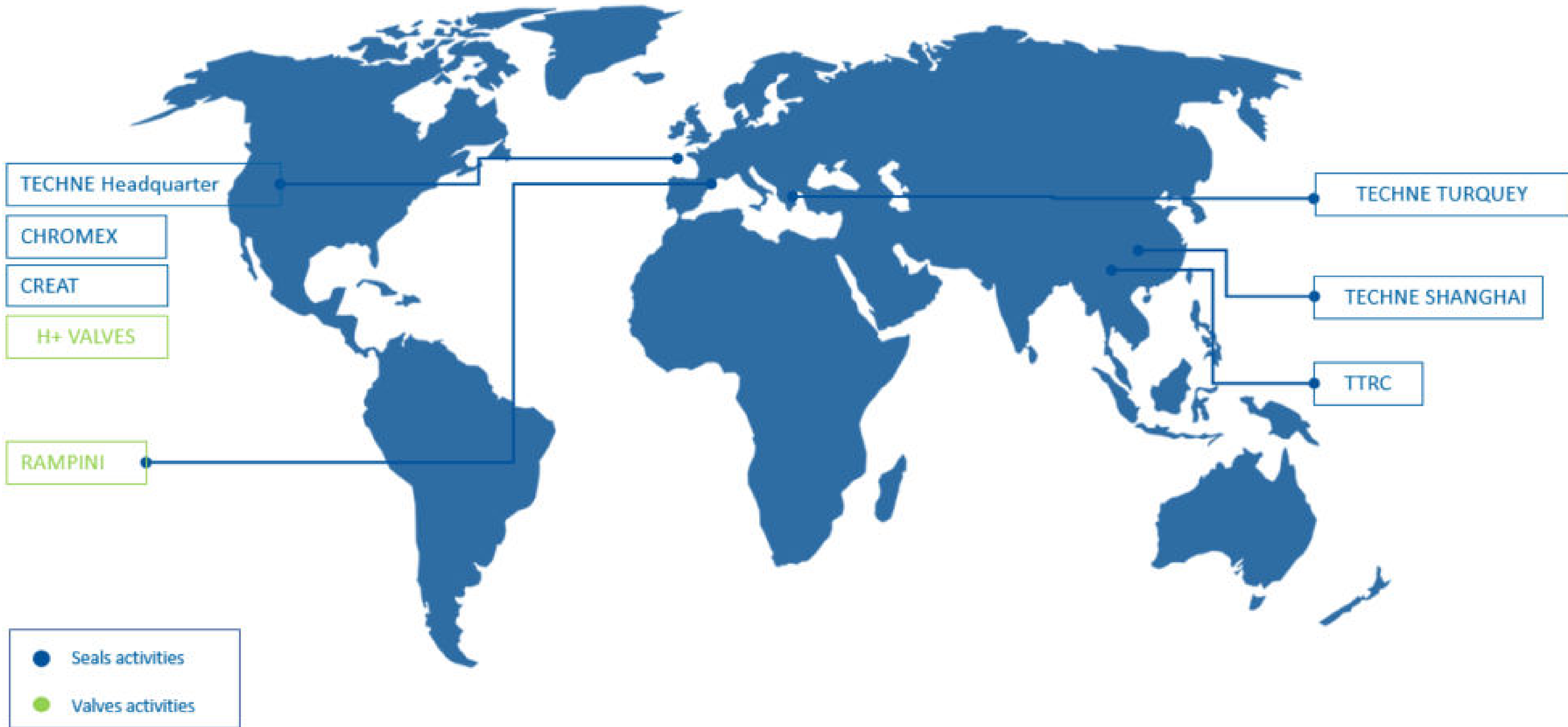
2018

Inauguration de la nouvelle usine de soupapes de sécurité (France)



2023

...



EXPÉRIENCE DE L'INDUSTRIE



H+VALVES

**accompagne les industriels pour protéger
les hommes, l'environnement et les installations.**

Depuis 40 ans,
nous sommes concepteur-fabricant de soupapes de sûreté contre différents risques
pressions.

De l'industrie au nucléaire conventionnel, de la chimie à l'industrie pharmaceutique,
des gaz industriels à la cosmétique, de l'énergie à l'agro-alimentaire...

H+VALVES est à vos côtés.

Depuis 2006, notre présence au sein du Groupe TECHNE assoit notre développement.

Fabrication française dans notre nouvelle usine de Pommiers,
nous mettons tout en oeuvre pour vous proposer des produits de haute-qualité.

Soupapes process, Soupapes d'expansion thermique, Soupapes de respiration.

Nous travaillons de la Basse pression à la Haute-pression,
selon les gammes, avec différentes nuances de matériaux
(acier carbone, acier inoxydable, hastelloy®, bronze et fonte).

En complément, notre expertise s'étend aux disques de rupture,
les arrêtes-flammes et la robinetterie revêtue PTFE.

En fonction de vos besoins de protection, nous disposons de gammes produits adaptées.



A handwritten signature in black ink, reading 'Emmanuel Gaujac'.

Emmanuel Gaujac - Directeur Général

Fiable - Agile - Proche de vous

IMPLANTATION USINE

H+
VALVES

69 - POMMIERS
RHÔNE



La
FRENCH
FAB

Fiable - Agile - Proche de vous

NOS INSTALLATIONS



Emplacement

Située au Nord de Lyon, notre structure bénéficie du tissu économique très dynamique de la Région. La majorité de nos prestataires sont donc des partenaires locaux de longue date



Bureaux

Bureau d'études, qualité, commerce et logistique se partagent 1200 m² de locaux baignés de lumières et au contact de la nature. Une recherche de bien-être au travail qui stimule la motivation et la créativité de nos collaborateurs



Production

Usinage, métrologie, stockage de composants, assemblage, réglages, peinture, emballage... toutes ces étapes se déroulent dans nos 1500m² d'atelier organisé autour du mot "Flexibilité"

Fiable - Agile - Proche de vous

NOTRE METIER

#01

H+VALVES conçoit, fabrique et commercialise des soupapes de sécurité ainsi que des robinets de prise d'échantillon pour différentes industries.

#02

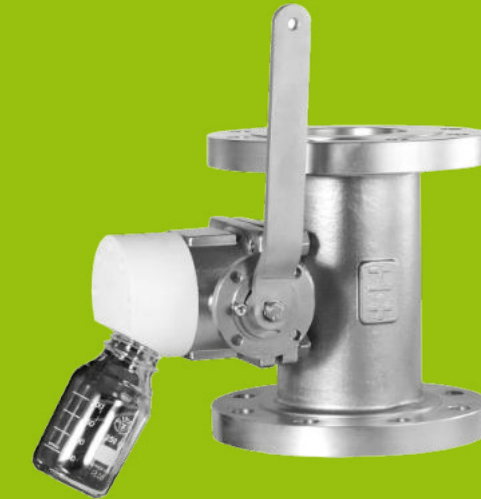
Priorité à la qualité, à la fiabilité et à la durabilité afin d'apporter protection et satisfaction à nos clients au fil du temps

#03

Constructeur à taille humaine, nous faisons preuve d'agilité au quotidien dans le but de proposer les produits adaptés aux exigences de nos clients en un temps record.

#04

Accompagner techniquement nos clients dans la détermination et la fourniture d'organes de sécurités complémentaires à nos produits. Comme par exemple des disques de ruptures ou bien des arrête-flammes...



NOS "+" CONSTRUCTEUR

DOUBLE CERTIFICATION

Nous sommes agréés
ISO 9001/2015
et
ISO 14001/2015.

Notre usine est située à Pommiers,
au Nord de Lyon, en FRANCE.

GAMME LARGE

Une offre très vaste de
soupapes de sûreté,
de la casse-vide à la haute pression,
en passant par la basse pression
notamment
grâce à notre filiale Rampini.

STOCK IMPORTANT

Pour un montage de vos soupapes
à la demande
avec des délais courts et maîtrisés..

CAPACITE D'ADAPTATION

Des services souples et totalement
intégrés dans nos locaux;
de la conception à la fabrication.
Cela nous permet d'afficher une
agilité remarquable pour répondre
aux exigences variables de différents
marchés

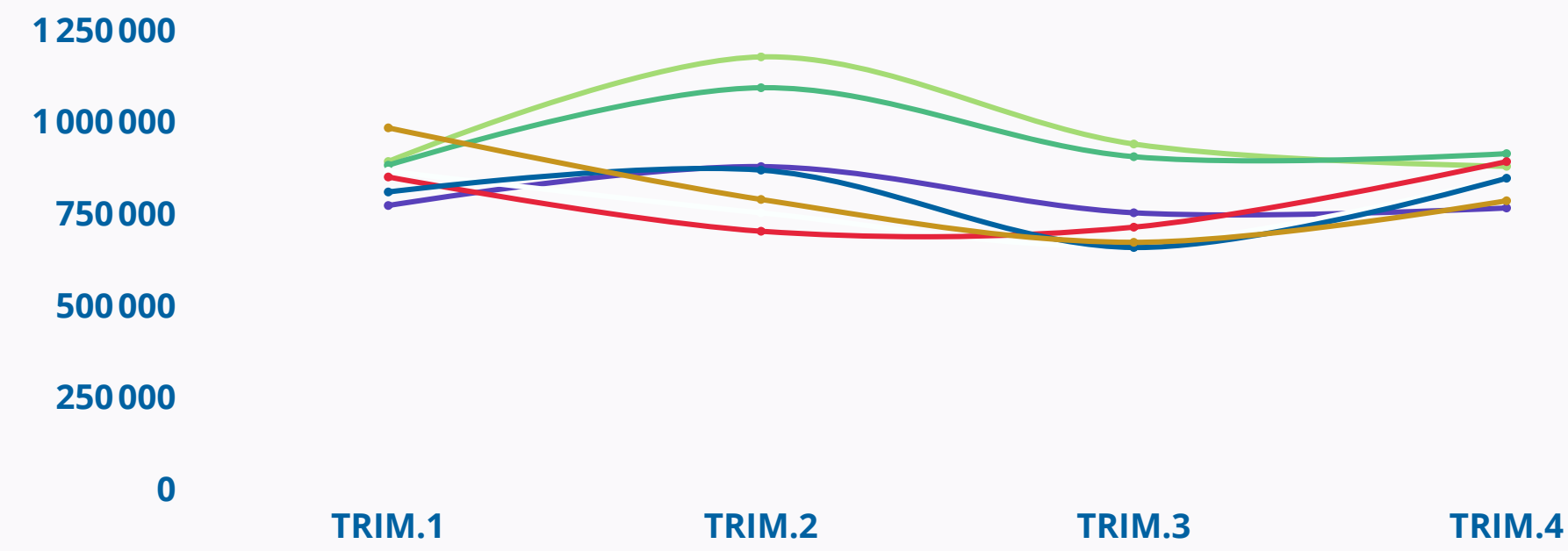
GARANTIE CONSTRUCTEUR

3 ANS

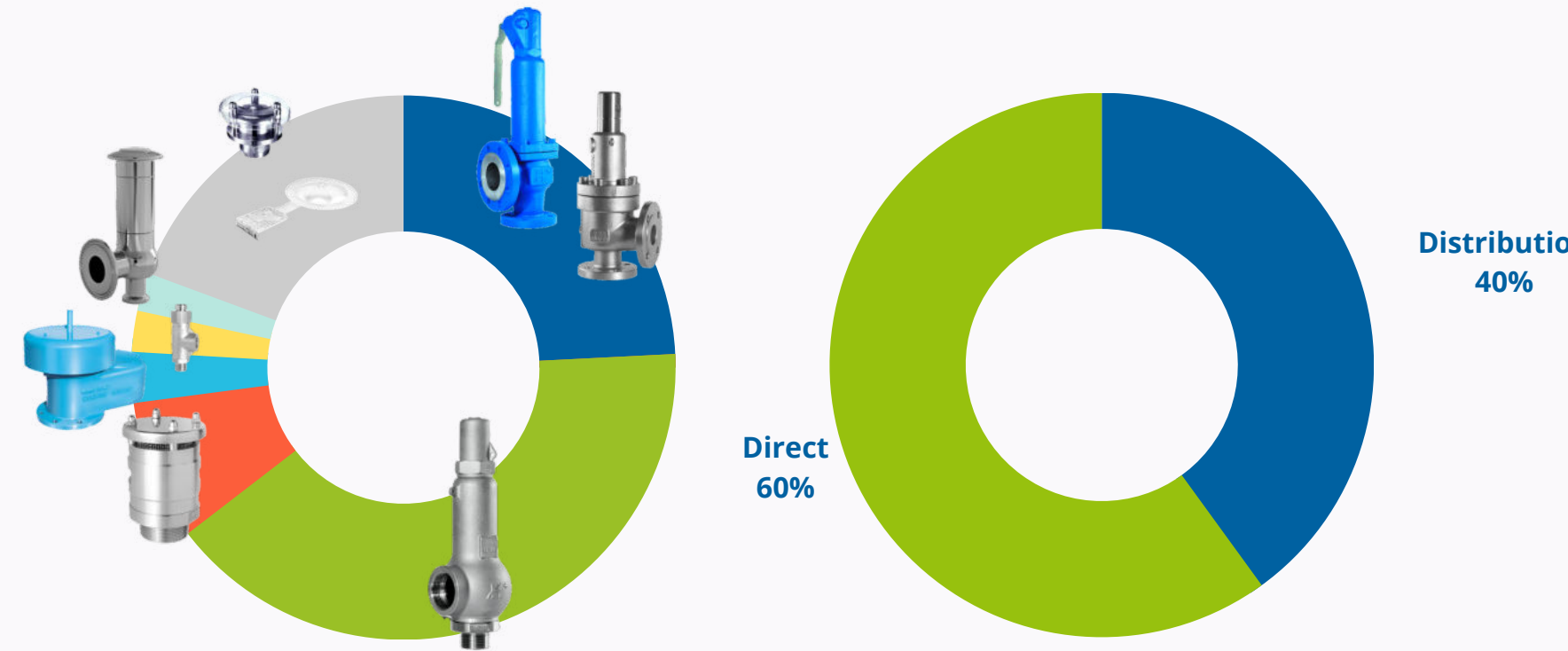
Fiable - Agile - Proche de vous

INDICATEURS

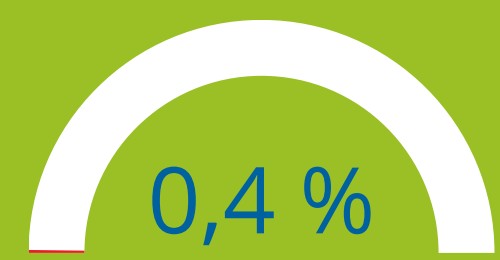
Ventes par trimestre:



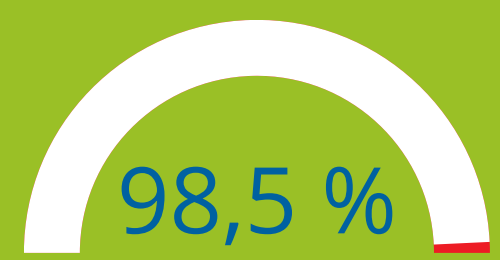
Répartition Chiffre d'Affaires



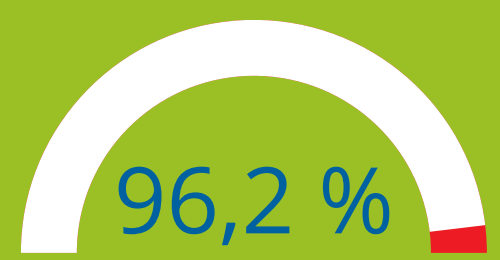
Réclamations client



Matériel conforme au premier réglage



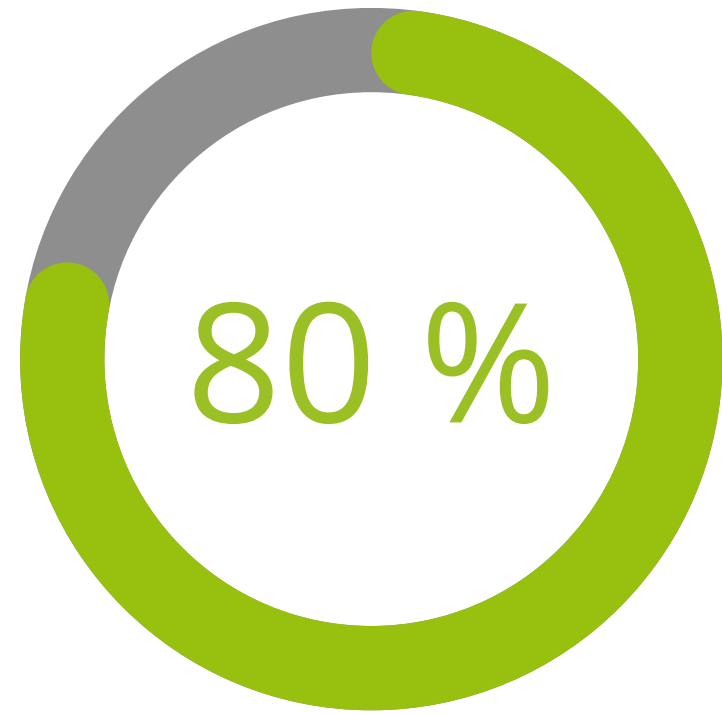
Taux de service client



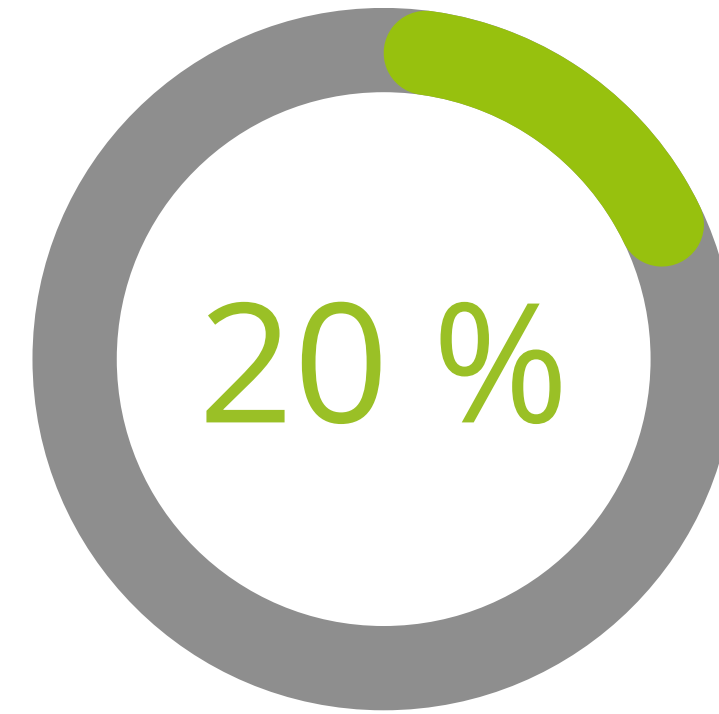
Chiffre d'affaires

€ 4 Millions

REPARTITION CHIFFRE D'AFFAIRES



FABRICATION



AUTRE



**Des produits commandés sont en
Acier Inoxydable**



**Part de notre offre directement
disponible à la vente**



20 000

Produits standards



9 JOURS

Délai moyen de production

AXES MAJEURS H+VALVES

2023

1. Garantie constructeur 3 ans

+ DE SERVICE

Une proposition inédite qui va nous donner un avantage concurrentiel certain!



3. Salons professionnels

+ DE VISIBILITE

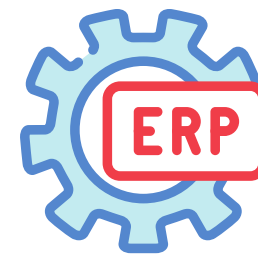
Un nouveau stand de qualité visible dans le Nord, puis à Paris en septembre.



2. Nouveau catalogue

+ DE PRODUITS

Elargissement et approfondissement significatif de notre offre.



4. Nouvel ERP

+ DE FLEXIBILITE

Ce virage technologique est un générateur d'opportunités.

5. Réseau réparateurs agréés

+ DE SUPPORT

Acteurs essentiels dans la vie de nos produits, ils ont une influence significative chez nos clients.



Fiable - Agile - Proche de vous

AXES MAJEURS H+VALVES

2024



1. Certification ISO 19443

+ DE QUALITE

Une reconnaissance de nos qualités organisationnelles et structurelles qui saura rassurer les clients qui l'exigent et convaincre nos futurs contacts dans différentes industries

3. Salons professionnels

+ DE VISIBILITE

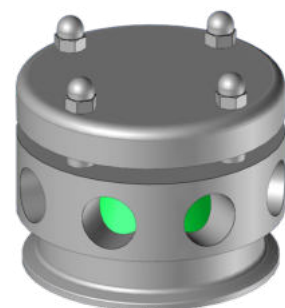
Poursuite de nos expositions dans différentes régions de France et à l'étranger.



2. Nouveau produit

+ D'OFFRE

Développement d'une nouvelle soupape dédiée aux marchés vinicoles et spiritueux



4. Certification ISO 45001

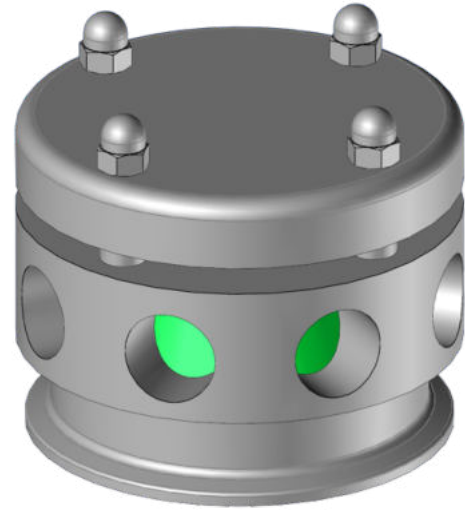
+ DE SECURITE

Amélioration de la santé et de la sécurité au travail afin d'assurer le meilleur taux de service à nos clients tout en préservant nos collaborateurs.



Fiable - Agile - Proche de vous

ACTIONS COMPLEMENTAIRES



1 Projet 6W



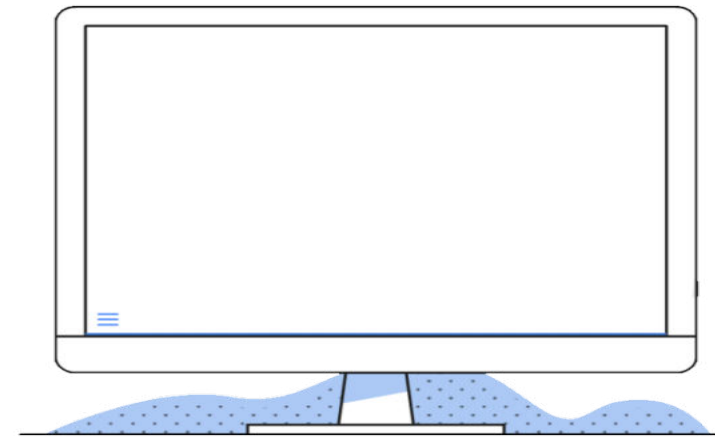
2 Produit dédié exigences client Total



3 Elargissement offre "équivalence"



4 Démarche volontaire



5 Nouveau site Internet - vidéo



6 Homologation Royaume Uni

EQUIPE PILOTE

Les garants du bon fonctionnement de notre organisation
Ils viennent d'horizons différents et présentent des qualités complémentaires



Emmanuel Gaujac
Responsable Filiale



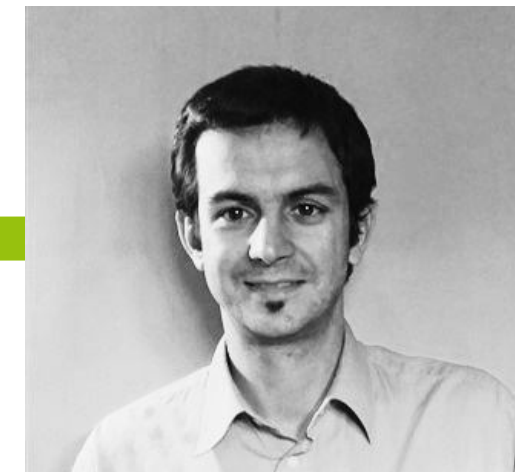
Emmanuel Schmunck
Responsable
Technique



Jérôme Rollet
Responsable
innovation



Julien Fortuna
Responsable
Qualité



François Garnier
Responsable des
Opérations



Aurélien Pellegrin
Responsable des
ventes France

SERVICE COMMERCIAL SEDENTAIRE

La polyvalence prime au sein du service.
A l'aise sur la plupart des sujets, ce sont eux qui œuvrent au quotidien pour traiter vos demandes



Christophe Alonzi

Responsable
équipe
technico-commerciale sédentaire



Régis Mallet

Technico-commercial



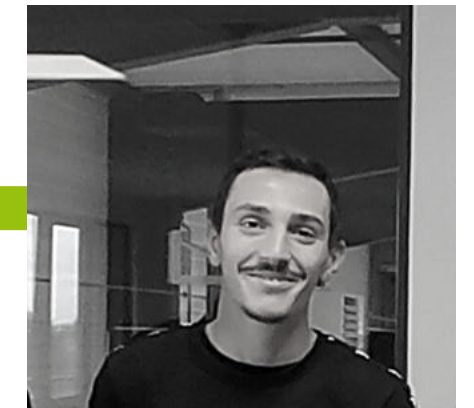
Fabrice Charles

Technico-commercial



Stéphane Bernard

Technico-commercial



Sami Varnier

Technico-commercial
en alternance

Fiable - Agile - Proche de vous

SERVICE COMMERCIAL ITINERANT

Aurélien Pellegrin
Responsable
des ventes France



Lydie Palluel
Zones
NORD/EST France
Allemagne/Autriche/Suisse



Xavier Raphanel
Agent Sud-Ouest



Marc Grangeon
Agent Sud-Est



Subtil mélange de personnes intégrées
au sein de l'usine et d'autres en Région.
Cela nous permet d'être à la fois proche de vous
tout en restant au contact direct des produits

Fiable - Agile - Proche de vous

NOS MARCHES



Energies



Pétrochimie



Chimie fine



Agroalimentaire



Traitement de l'eau



Gaz neutres



Biotechnologie



LNG et Cryogénie

Fiable - Agile - Proche de vous

HOMOLOGATIONS

ISO 9001 - ISO 14001

BUREAU VERITAS
Certification



DESP-2014/68/UE

Cat. IV - Gr. fluides 1&2



ATEX-2014/34/UE

Cat. II 2 GD



AD- MERKBLATT

2000 A2

Fiable - Agile - Proche de vous

GAMME 100

Soupape de sûreté pour la protection
contre la Surpression.



Ce modèle s'impose dans toutes les installations nécessitant
des capacités de débit très conséquentes.

PS: 45,3 barg
TS: -40°C / +250°C

Fiable - Agile - Proche de vous

MATERIAUX

Enveloppe: Fonte GJS, Acier Carbone, Inox 316L
Portée: Métal/métal de série

RACCORDEMENTS

Bride: Type B PN-CLASS / DN25->150

OPTIONS

Portée souple élastomère - Portée stellitee
Lever bouchon étanche
Buse longue
Détection d'ouverture
Version haute température

GAMME 300

Soupape de sûreté pour la protection
contre la Surpression.

Ce modèle nous vient du milieu pétrolier mais
retient l'attention de nombreux autres utilisateurs
par sa précision et sa robustesse.

Les écarternements normalisés
facilitent l'intégration et le remplacement

PS: 103,4 barg
TS: -40°C / +250°C

Fiable - Agile - Proche de vous



RAL 5010

MATERIAUX

Enveloppe: Acier Carbone, Inox 316L
Portée: Métal/métal de série

RACCORDEMENTS

Bride: Type B PN-CLASS / DN25->150

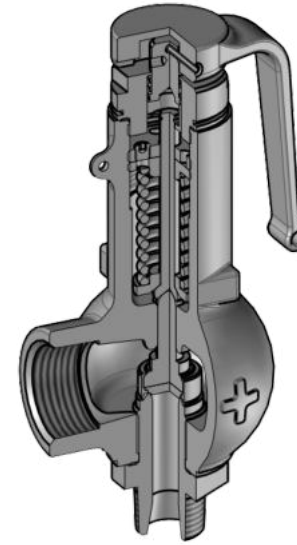
OPTIONS

Portée stellitée
Lever bouchon étanche
Soufflet d'équilibrage
Détection d'ouverture
Version haute température



GAMME 400

Soupape de sûreté pour la protection
contre la Surpression.



Nouvelle gamme suivant EN 13698-1 catégorie A,
à destination des applications basse température.

PS: 40 barg

TS: -196°C / +200°C

Fiable - Agile - Proche de vous

MATERIAUX

Enveloppe: Inox 316L

Portée: PTFE chargé carbone

RACCORDEMENTS

A visser: Mâle ou Femelle GAZ-NPT-BSPT / DN15>25

OPTIONS

Levier bouchon non étanche

Dégraissage pour applications cryogéniques et O₂

GAMME 500

Soupape de sûreté pour la protection
contre la Surpression.

De par sa conception,
cette soupape est pratiquement modulable à l'infini
sans faire de sacrifices
sur les performances ni sur la fiabilité.

PS: 400 barg
TS: -40°C / +250°C

Fiable - Agile - Proche de vous



MATERIAUX

Enveloppe: Bronze, Acier Carbone, Inox CF8M, Alloy
Portée: Métal/métal de série



RACCORDEMENTS

A visser: Mâle ou Femelle GAZ-NPT / DN08->50
Bride: Type B PN-CLASS / DN10->50
Clamp: ISO2852-ASME BPE-ISO1127-DIN32676
SMS: SMS 1145 avec écrou de serrage cranté



OPTIONS

Portée souple élastomère/PTFE - Portée stellite
Lever bouchon étanche - bouchon non-étanche
Soufflet d'équilibrage
Détection d'ouverture
Version haute température

GAMME 600

**Soupape de sûreté pour la protection contre
la Surpression,
la Dépression
ou les deux à la fois nommée Respiration**

**Produit taillé dans la masse
à la robustesse reconnue et éprouvée
dans différents types d'industrie.**

**PS: 10 barg
TS: -40°C / +200°C**



MATERIAUX

Enveloppe: Inox 316L
Portée: Métal/métal de série

RACCORDEMENTS

A visser: Mâle ou Femelle GAZ-NPT / DN20->80
Bride: Type B PN-CLASS / DN20->150
Clamp: ISO2852-ASME BPE-ISO1127-DIN32676
SMS: SMS 1145 avec écrou de serrage cranté

OPTIONS

Portée souple élastomère/PTFE
Détection d'ouverture

GAMME RAMPINI



Soupape de sûreté pour la protection contre
la Surpression,
la Dépression
ou les deux à la fois nommée Respiration

Adapté aux installations non DESP
qui doivent pourtant être protégées par
du matériel capable de traiter beaucoup de débit

PS: 0,5 barg
TS: -20°C / +150°C

Fiable - Agile - Proche de vous

MATERIAUX

Enveloppe: Aluminium, Acier Carbone, Inox 304-316
Portée: PTFE de série

RACCORDEMENTS

Bride: Type A ou B PN-CLASS / DN50->300

OPTIONS

Portée souple élastomère
Détection d'ouverture
Sortie canalisée
Double enveloppe
Revêtement Halar®

GAMME 700

**Soupape de sûreté pour la protection
contre la Surpression.**



**Gamme compacte à destination des applications aux
encombrements et aux besoins en débit limités.**

PS: 12 barg

TS: -40°C / +200°C

Fiable - Agile - Proche de vous

MATERIAUX

Enveloppe: Inox 316L

Portée: Métal/métal de série

RACCORDEMENTS

A visser: Mâle ou Femelle GAZ-NPT / DN08->15

Clamp: ISO2852-ASME BPE-ISO1127-DIN32676

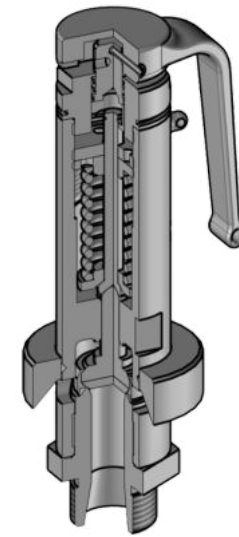
OPTIONS

Portée souple élastomère

Levier bouchon non étanche

GAMME 8C

Soupape de sûreté pour la protection
contre la Surpression.



Matériel à destination des applications contenant
des gaz neutres à décharge atmosphérique hors zone ATEX.

PS: 40 barg

TS: -60°C / +200°C

MATERIAUX

Enveloppe: Inox 316L

Portée: PTFE chargé carbone

RACCORDEMENTS

A visser: Mâle ou Femelle GAZ-NPT-BSPT / DN15>25

OPTIONS

Levier bouchon non étanche

Version avec déflecteur extérieur

GAMME BIOTECH

Soupape de sûreté pour la protection
contre la Surpression.



Toute l'expertise des différentes filiales du groupe Techné
concentrée dans un produit des plus pointus
pour équiper les installations de Biotechnologie.

PS: 10 barg

TS: -40°C / +200°C

Fiable - Agile - Proche de vous

MATERIAUX

Enveloppe: Inox 1.4435 BN2 - Inox 1.4404 316L
Portée: Pastille EPDM de série

RACCORDEMENTS

Clamp: ISO2852-ASME BPE-ISO1127-DIN32676

OPTIONS

Portée souple FFKM blanc teinté dans la masse
Détection d'ouverture

GAMME RPE

**Robinet de prise d'échantillon en ligne
à sphère capacitive.**

Produit adapté pour les fluides à l'état liquide.

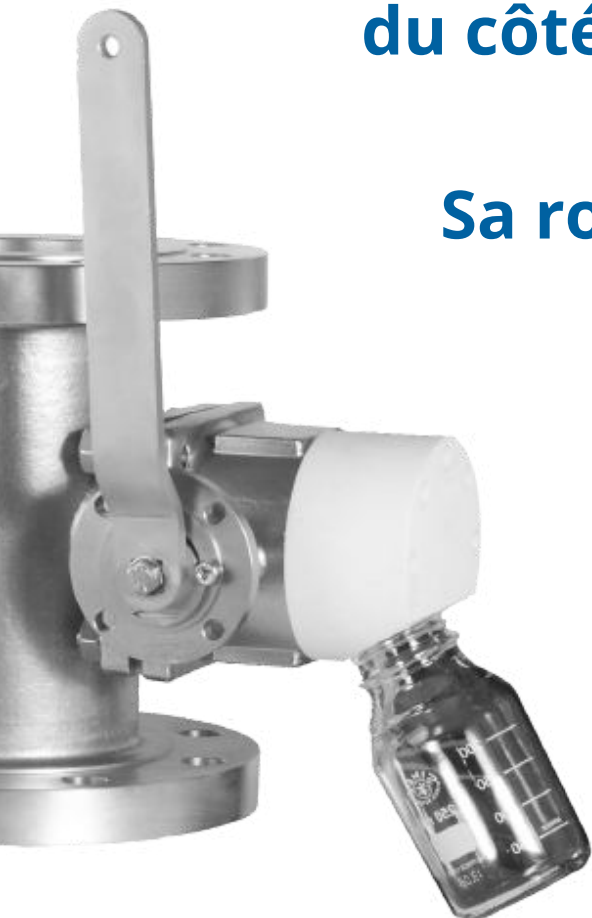
**Un système simple, à action manuelle
avec écoulement gravitaire sans transfère de pression
du côté récipient afin de sécurisé l'opération.**

**Sa robustesse est reconnue et éprouvée
en chimie et pétrochimie.**

PS: 30 barg

TS: 0°C / +250°C

Fiable - Agile - Proche de vous



MATERIAUX

Enveloppe: Inox 316L

Sphère: Inox 316L 25ml, 50ml, 100ml

RACCORDEMENTS

Bride: Type B PN-CLASS / DN20->200

Emplacement: En ligne, paroi, fond de cuve

Sens de montage: Vertical ou horizontal

OPTIONS

Motorisation Electrique/Pneumatique

Capacité de sphère sur mesure

Rallonge de tige pour calorifuge

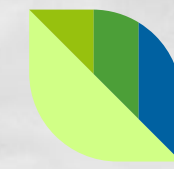


IMPACT

#1 Energie

#2 Environnement

#3 Sécurité



#1 ENERGIE

Objectif -> Réduction de notre consommation énergétique de 40% d'ici 2030

- Investissements massifs dans l'énergie solaire pour favoriser l'énergie verte et locale
- Passage en toiture paysagée des bâtiments le permettant pour améliorer l'inertie thermique de nos locaux.
- Mise en place des consignes gouvernementales (Je baisse, j'éteins, je décale)

Objectif -> Réduction de notre impact CO2

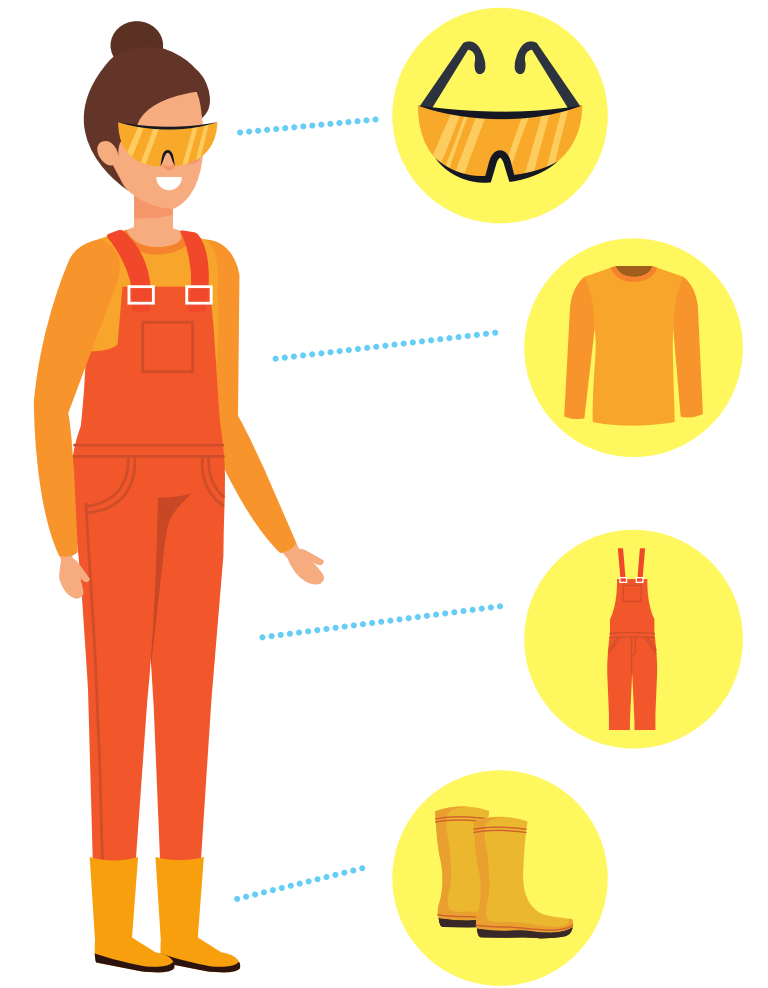
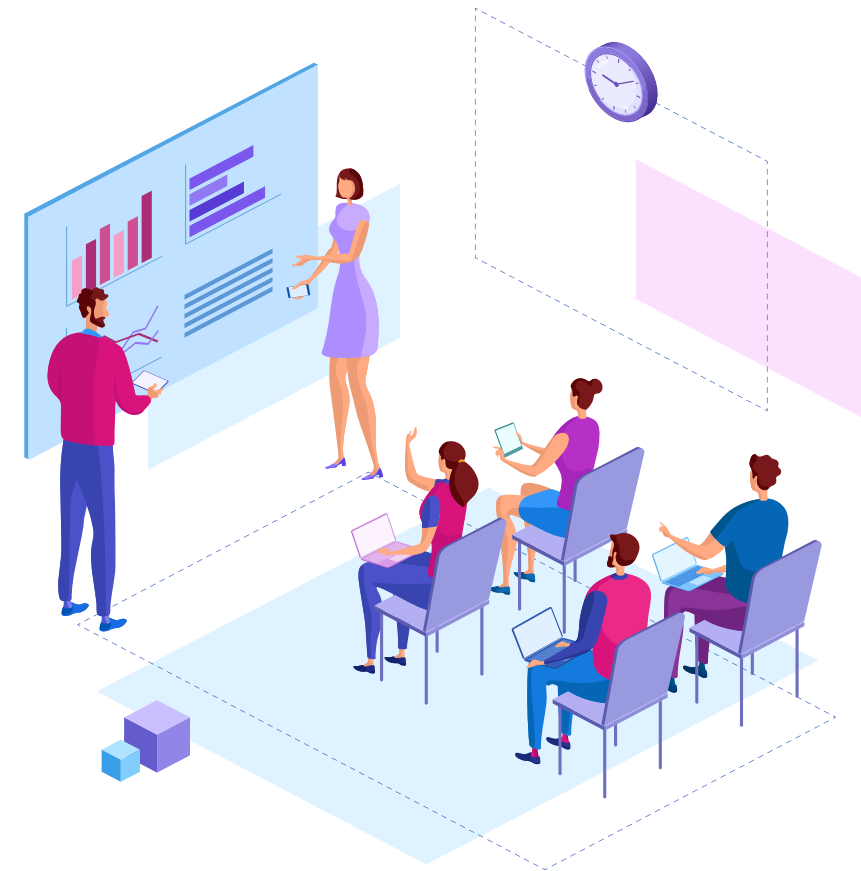
- Bilan carbone du groupe Techné en cours d'établissement
- Analyse et action sur les transports amont/aval produit fini
- Privilégier les modes de transport doux pour nos équipes
- Démarcher de nouveaux partenaires locaux
- Valorisation des déchets
- Travail sur la seconde vie des produits et sur le matériel grade B

#2 ENVIRONNEMENT

#3 SECURITE

Objectif -> Certification ISO 45001

- Application des bons gestes dans tous les services
- Sécurité au travail pour tous
- Bien être au travail
- Penser "sécurité" au-delà de nos murs





Ils nous font déjà confiance,
pourquoi pas vous?

Fiable - Agile - Proche de vous

CONTACT



04 48 39 20 00



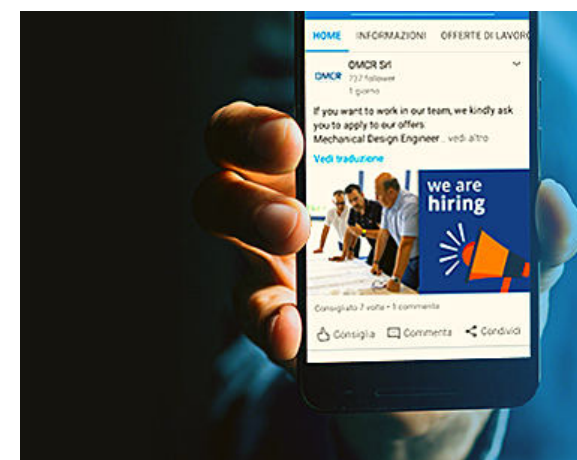
www.hvalves.fr



gen@hvalves.com



559 rue des Vergers - 69480 Pommiers - FRANCE



Suivez nous sur
LinkedIn