

# LA FERME DES AIL'LEURS

*Une  
parenthèse  
essentielle*

Centre



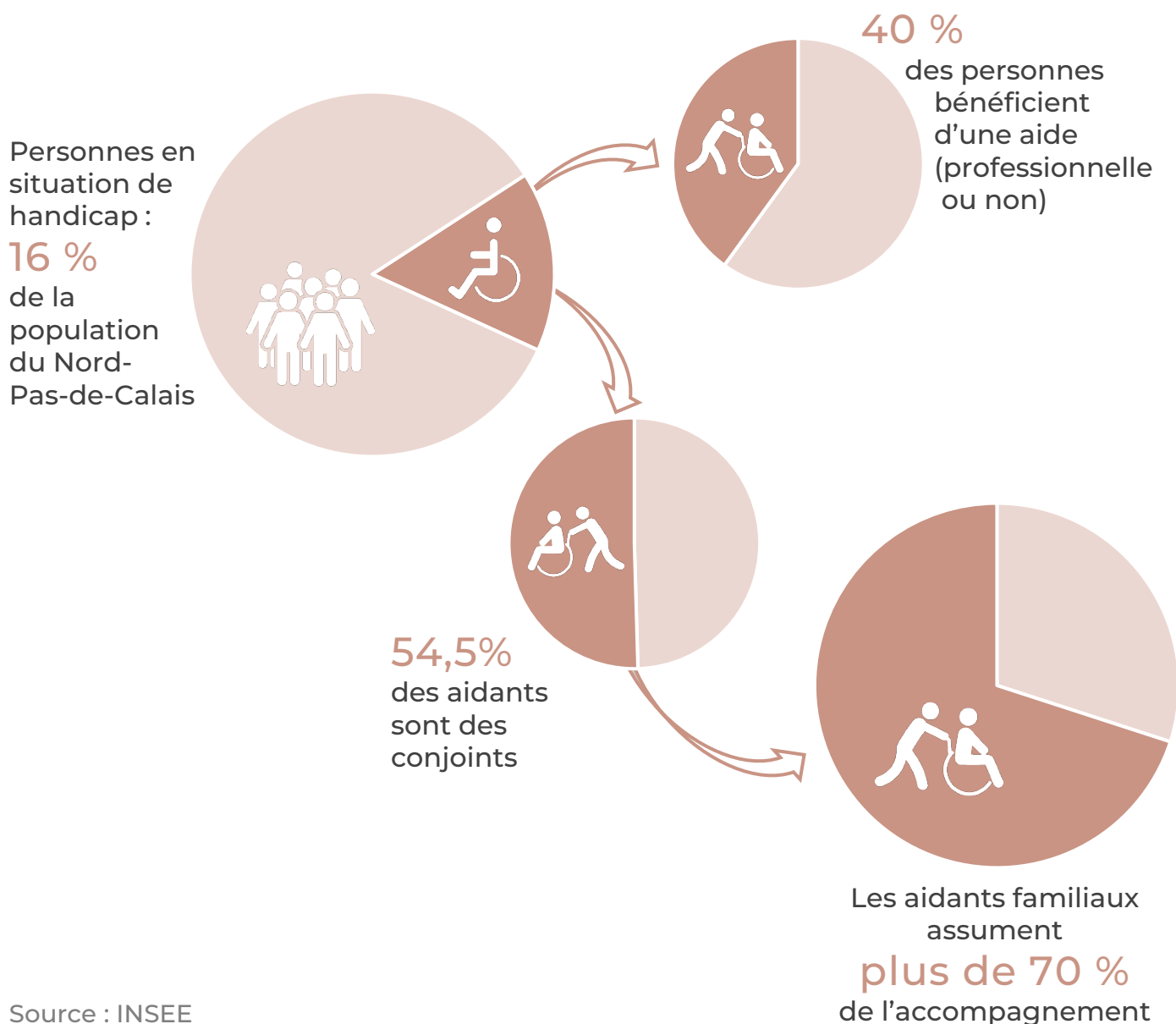
Château du liez  
59283 RAIMBEAUCOURT  
[www.centre-helene-borel.com](http://www.centre-helene-borel.com)



## L'ORIGINE DU PROJET

Le Centre Hélène Borel, association implantée en Région NORD (à Raimbeaucourt, Arleux et Lomme), compte 10 Etablissements et Services, accueillant un public en situation de Handicap Physique.

L'accompagnement de ces personnes qu'elles soient en institution ou à domicile, induit des rencontres constantes avec leurs familles et entourage, des échanges autour de leurs difficultés, de leurs besoins. L'occasion pour l'association de réfléchir à d'autres formes d'interventions, telles que l'aide aux aidants proches et le répit.



# ENSEMBLE SÉPARÉMENT

Permettre au couple aidant/aidé de partir ensemble pour des temps de pause, de week-end de vacances dans un même lieu, en toute sécurité, sans rupture, grâce à un accompagnement différencié.

## pour l'aidant



- Un lieu de sérénité, d'échanges, de convivialité avec d'autres aidants, avec des professionnels à l'écoute
- Un accompagnement pour soulager chacun.
- Des temps de détente partagés et accompagnés
- Des échanges familiaux plus sereins grâce à l'accompagnement proposé pour l'aidé

## pour l'aidé



- Un lieu de repos adapté
- Un lieu de rencontres et d'échanges
- Un accompagnement par des professionnels formés
- Des activités insolites et sécurisées

# ARLEUX

## UNE COMMUNE DYNAMIQUE ET ENGAGÉE

Arleux est une commune d'environ 3000 habitants. Située au cœur de la Vallée de la Sensée, et fortement orientée vers le tourisme, elle offre les avantages d'une commune dynamique, dans un cadre verdoyant, favorable à la détente, et aux loisirs. Elle dispose d'un tissu associatif important et varié sur lequel le projet prend appui Patrimoine, Culture, Nature et Sports....

Investie auprès des publics les plus fragiles depuis toujours, c'est naturellement que ce projet de village répit en famille intègre la dynamique impulsée par le centre Bourg.



## UN LIEU DE RENCONTRE

C'est au cœur de la ville, à proximité des services publics, des commerces, et de la Résidence Service du Centre Hélène Borel, dans un ancien corps de ferme implanté sur un terrain d'1,5 ha, que s'inscrit le projet.

La ferme est un lieu qui permet le déploiement d'un grand nombre d'activités aussi bien pour le Centre que pour Arleux.

Dans ce sens, la ville proposera différentes activités aux habitants aux abords du centre de vacances (type parcours de santé...) afin de favoriser les rencontres et promouvoir des activités communes.

# PROJET ARCHITECTURAL

## LA FERME

S'y trouveront la majorité des activités proposées aux vacanciers ainsi que l'espace hébergement



## LE TERRAIN ADJACENT

S'y trouveront les hébergements atypiques adaptés et les activités de plein air



## Une architecture contemporaine et accessible

Le corps de ferme et ses granges rénovées, ouverts sur l'environnement naturel accentuent l'esprit détente, cocooning, repos : l'essence même du projet.





# L'HÉBERGEMENT

Préserver et valoriser le patrimoine local...  
promouvoir l'environnement protégé...

19 logements – 58 lits répartis en :

- 3 chambres
- 9 studios
- 7 T3

La répartition et la variété de typologies de logement offre une mixité dans les publics accueillis et favorise les échanges dans les rencontres.



Les logements bénéficient d'une relation permanente entre des espaces collectifs du centre tels que la cour et le jardin d'activités et un espace extérieur privatif au calme, un nouveau paysage pour chaque logement. C'est l'essence d'un centre de vacances : avoir le choix d'être en contact avec les espaces collectifs et de donner la possibilité de s'en extraire pour se reposer.



## Proposer un séjour « autrement »

### dans un cadre différent

Une offre de logements atypiques adaptés sera proposée permettant ainsi de diversifier l'offre en proposant de passer une ou deux nuitées insolites : Yourte, tipi, cabane dans les arbres, roulotte, bulle..



## DES LOGEMENTS ATYPIQUES

# DES ACTIVITÉS TOUT

## ESPACE BIEN-ÊTRE

Se poser, prendre soin de soi, revaloriser son image, pendant un temps « rien qu'à soi », à son rythme. C'est ce que veut offrir l'Espace BIEN-ÊTRE aux aidants et aux aidés, le tout dans un espace chaleureux, accessible et sécurisant.

Des techniques de prise en charge de la douleur et de la fatigue, maîtrisées par un personnel formé, seront proposées selon les envies, les besoins, les demandes :

- Soins du corps et du visage
- Esthétique
- Coiffure
- Snoezelen
- Jacuzzi
- Sauna

Cette relation individuelle et rapprochée a un réel impact positif tant au niveau des sensations corporelles que sur le plan moral.

## SPORTS ADAPTÉS

L'environnement avec ses sentiers de randonnées, ses étangs invite à la pratique de sports détente.

L'espace « ACTIVITES » disposera d'une salle de gym, mais les vacanciers pourront également profiter de la campagne environnante et la visiter

- Joëlette
- Vélo-pousse et vélo adaptés
- Attelage
- Mainaleau
- Pêche

## TOURISME LOCAL

Visite du patrimoine local

- Centre Historique Minier
- ARKEOS, Musée – parc archéologique
- Musée de La Chartreuse
- Le Louvre Lens
- Sourcéane
- ...





# AU LONG DE LA JOURNÉE

## YOURTE COLLECTIVE

Ce lieu se veut être un espace de découverte, d'initiation à l'écologie et à la préservation de la nature, c'est aussi le lieu de rencontre et de transition entre les logements du bâti et les logements insolites suscitant la curiosité. Cet espace pédagogique sera doté, entre autres, de tablettes interactives avec jeux et découverte de la biodiversité.



## JARDIN DES DÉCOUVERTES

Se reconnecter à la nature en découvrant la faune, la flore et ses petits habitants, éveiller ses sens dans un jardin gourmand avec les arbres fruitiers, les herbes aromatiques... Voilà l'objectif de cet espace ouvert et accessible à tous.



## ATELIERS CUISINE

Ces ateliers proposeront aux vacanciers de découvrir ou redécouvrir le plaisir de cuisiner, s'adonner à une activité à la fois créative et productive, renouer des liens avec la nature et ses produits, découvrir les spécialités locales tout en partageant un moment convivial.



## ACTIVITÉS DIVERSES

Des lieux communs et ouverts, accessibles à tous, sont prévus pour favoriser la rencontre, l'échange : jardin d'hiver, jardin zen, salles d'activités, salon de thé, piano bar, bibliothèque...



UN PROJET  
INNOVANT ET  
UNIQUE EN FRANCE  
QUI RÉPOND  
À DES ENJEUX :

- SOCIÉTAUX
- ÉCONOMIQUES
- TOURISTIQUES
- ENVIRONNEMENTAUX

## RENCONTRE, PARTAGE & INCLUSION

Ouvert sur son environnement, le projet se veut un lieu de rencontre, en dedans et en dehors, de partage d'activités entre les vacanciers et les habitants



Il aura pour vocation de développer le dynamisme citoyen collectif, le lien social et intergénérationnel.

## FAIRE VIVRE LES DYNAMIQUES LOCALES

Un fonctionnement qui s'appuie sur l'économie locale, qu'il vise à favoriser, en travaillant en circuit court avec les commerces, les associations locales...



... ainsi que sur le patrimoine local culturel, gastronomique qu'il vise à mettre en valeur

## DES RENDEZ-VOUS NATURE

Se reconnecter à la nature en découvrant la faune, la flore et ses petits habitants, éveiller ses sens dans un jardin gourmand avec les arbres fruitiers, les herbes aromatiques... valoriser la biodiversité de la flore locale par la mise en place de circuits botaniques pour comprendre la nature et des circuits de randonnées pour renouer avec elle.





# FONCTIONNEMENT

## Un fonctionnement en appui sur les compétences professionnelles du Centre Hélène Borel

La gestion du site sera assurée par les services du Centre Hélène Borel.

Un accompagnement à l'organisation et au financement du séjour sera proposé

Les activités seront réalisées, encadrées par les professionnels du Centre Hélène Borel. Des professionnels formés et aguerris, le panel d'activités proposées étant déjà et, parfois depuis longtemps, offerts aux personnes accueillies dans les Etablissements de l'Association.

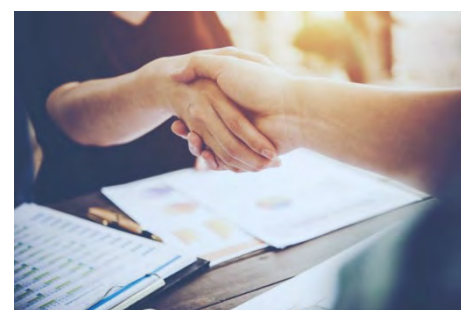


L'accompagnement et la prise en soins des aidés sera réalisée par les services d'aide à la personne de proximité (SSIAD, SAAD). Le Centre Hélène Borel conventionnera avec ces derniers, avec l'objectif d'apporter un accompagnement individualisé le plus en adéquation possible avec les souhaits et besoin de la personne dans ce cadre particulier de repos (respect du rythme, des horaires, etc...).

## Un accompagnement particulier proposé aux aidants

Aide à la préparation du séjour :

- Evaluation des besoins et attentes afin de mettre en place les aides nécessaires au bon déroulement du séjour.
- Aide à la recherche de financement pour le droit aux vacances des personnes aidées.
- Coordination pour l'intervention des libéraux : médecins, kinés, infirmiers...

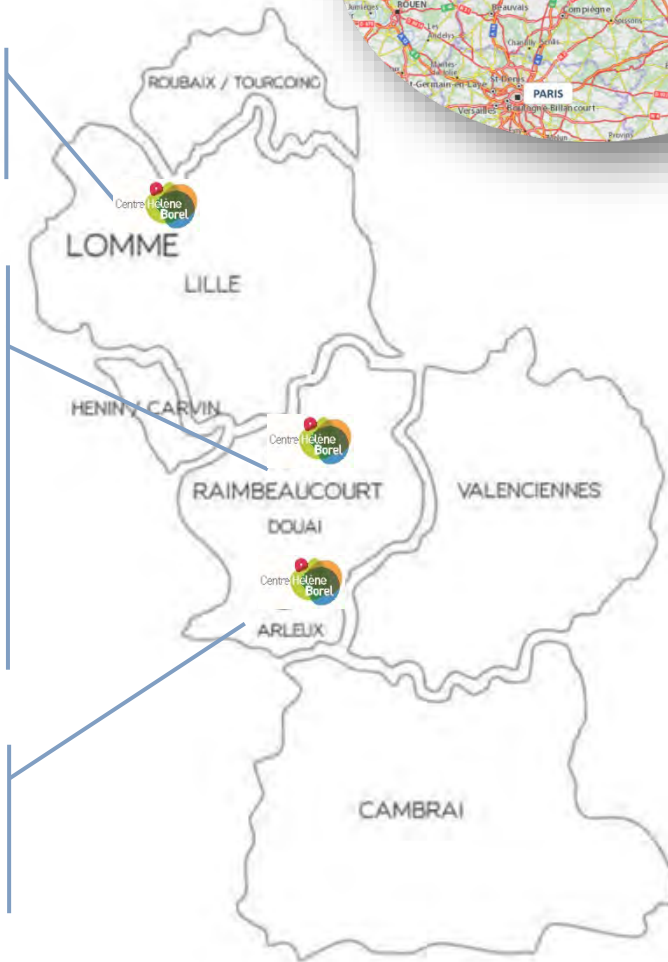




- Foyer d'accueil médicalisé
- Logements autonomes

- Administration générale
- Soins de suite et de réadaptation
- Foyer d'accueil médicalisé
- Résidence service
- Accueil de jour itinérant
- SAMSAH
- SAAD
- Plateforme répit

- Résidence service
- La Ferme des Ail'leurs



ILS NOUS SOUTIENNENT DÉJÀ :

